

102523

28 00



MODELO DE UTILIDAD

por 20 años

por "UN CIERRE PARA RECIPIENTES ESTANCOS", a favor de
D. Francisco Robert Font, de nacionalidad española, do
miciliado en Barcelona, Martí Molins, 27.

MEMORIA DESCRIPTIVA

El presente Modelo de utilidad se refiere a un nue
vo tipo de cierre especialmente estudiado para su apli
cación a recipientes estancos como neveras, termos etc,
en donde se desea mantener prácticamente constante la
5 temperatura interna del recipiente.

5 Son características primordiales del presente Mode
lo tanto su simplicidad constructiva como funcional, así
como su seguridad de manejo, y la gran hermeticidad que
consigue en el recipiente en el cual se instala.

28 OCT.



Sabido es que la estanqueidad de los referidos recipientes, se realiza por lo general, a base de disponer entre los bordes de la caja y la tapa del mismo, una junta elástica que apriete contra ambas que evite el paso del aire. Ahora bien, por lo común, dichos recipientes van dotados de un simple cierre, y confían la hermeticidad de los mismos a la existencia de la junta. Nada más lejos de la realidad, ya que aquélla se deforma con el tiempo y por tanto dá lugar a pasos y comunicaciones por donde se introduce aire ambiente en el interior, caldeando o enfriando el conjunto, según la temperatura interna.

El presente Modelo presenta un nuevo tipo de cierre cuya misión específica es la de provocar un fuerte apriete de la caja y tapa del recipiente y en consecuencia, de la junta intermedia entre ambas, para conseguir unos satisfactorios resultados en cuanto a la estanqueidad de dicho recipiente se refiere.

Esencialmente, está constituido el presente Modelo por una pieza prismática con un rebaje superior con una abertura para el paso y fijación de los extremos del asa del recipiente, y con una expansión lateral superior, biselada y dotada de un estriado inferior, para apoyo en el encaje previsto en la tapa del recipiente. Dicha pieza va articulada, por los extremos de sus patillas inferiores, a la zona media de una palanca en "T" de paso libre por el espacio determinado por las referidas patillas, y giratoria a su vez sobre un pasador, montado en unas aletas salientes de la caja del recipiente.

Para su mejor comprensión y mayor facilidad de las descripciones, vamos a referirnos a un dibujo que se adjunta a la presente memoria y que representa, a título



de ejemplo explicativo, no limitativo, un cierre para recipientes, realizado de acuerdo con el actual Modelo.

5 En dicho dibujo, la figura 1 es un corte longitudinal completo del cierre en cuestión, en posición de servicio.

La figura 2 representa una vista en alzado y de frente del propio cierre, parcialmente seccionado.

La figura 3 muestra una vista en perspectiva del mismo cierre, asimismo en posición de servicio.

10 Según tales figuras, el cierre para recipientes estancos objeto del presente Modelo, comprende una pieza prismática -1-, con un rebaje superior -2- y una abertura -3- para el paso y fijación del asa laminar -4- del recipiente, mediante remaches -5-.

15 Dicha pieza -1- posee asimismo una expansión superior saliente -6-, biselada hacia abajo y dotada de una serie inferior de estrias -7- para su apoyo en el encaje -8- previsto en la tapa -9- del recipiente. La propia pieza -1- va articulada, por medio del pasador -10-,
20 y por los extremos de sus patillas -11- y -12-, a la zona media de una palanca de accionamiento en "T" -13-, cuya parte trasera bascula libremente por el espacio intermedio -14-, determinado por las referidas patillas -11- y -12-.

25 Por su parte, dicha palanca en "T" -13- es giratoria alrededor de un segundo pasador -15- fijo, montado en las aletas -16- salientes de la caja -17- del propio recipiente.

30 Todo cuanto no afecte, altere, cambie o modifique la esencia del cierre descrito, será variable a los efectos del actual Modelo.

N O T A.



Se reivindica como objeto de este registro por Modelo de utilidad:

1.- Un cierre para recipientes estancos, caracterizado esencialmente por estar constituido por una pieza prismática dotada de un rebaje superior con una abertura, para el paso y fijación por remaches del asa de un recipiente, y de un saliente extremo, biselado y con unas estrias inferiores para apoyo en el encaje correspondiente practicado en la tapa del recipiente, así como de unas patillas inferiores laterales, que se articulan por un pasador transversal a la zona media de una palanca de accionamiento en T, cuya parte trasera, bascula libremente por el espacio intermedio determinado por las referidas patillas, al girar alrededor de un segundo pasador fijo, montado en unas aletas salientes de la caja del propio recipiente.

Sean cuales fueren las circunstancias que concurren en la esencialidad del Modelo de utilidad definido en la anterior reivindicación, cuyo objeto es:

2.- "UN CIERRE PARA RECIPIENTES ESTANCOS".

Consta la presente memoria de cuatro hojas foliadas, mecanografiadas por una sola cara y de los dibujos unidos a la misma.

Barcelona, veintiocho de octubre de mil novecientos sesenta y tres.

P.A. de D. Francisco Robert Font,

102522

102523

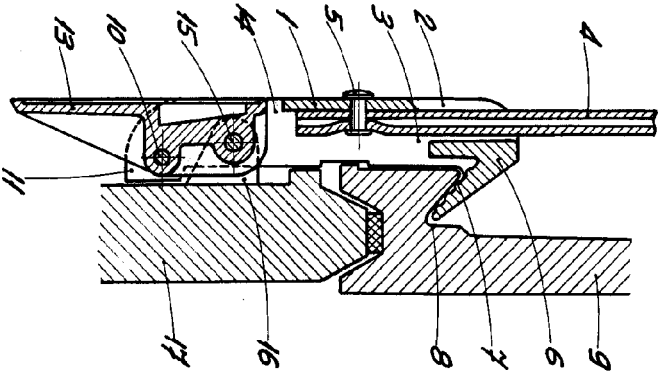


Fig. 1

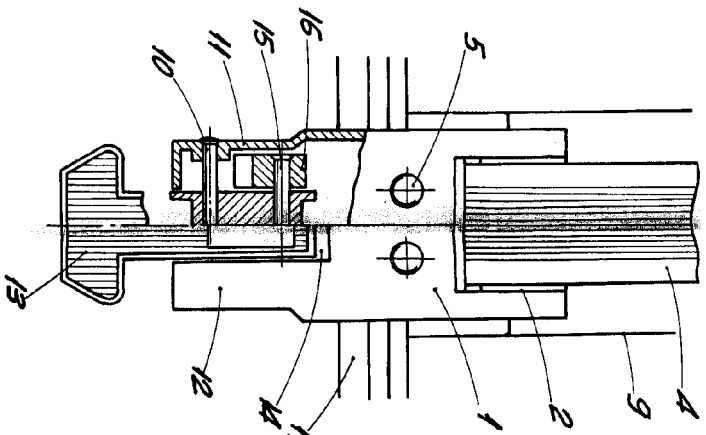


Fig. 2

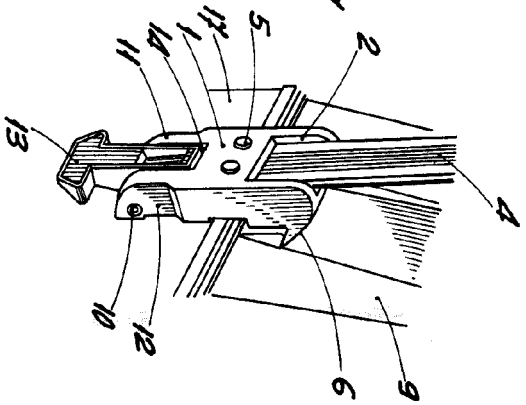


Fig. 3

BARCELONA, 28 OCTUBRE DE 1963
P.A.