



102521

MODELO DE UTILIDAD

Que por veinte años para España y sus posesiones se solicita, a favor de PILAS SECAS TUDOR S.A. de nacionalidad española, domiciliada en Madrid, (España) Conde de Xiqueña, 13 per: ESTUCHE EXPOSITOR .

MEMORIA DESCRIPTIVA

La presente memoria concierne, como su enunciado indica, a la descripción de un estuche que además de cumplir del modo usual con su misión específica, es susceptible de ser utilizado como expositor de los artículos que he han trasportado en su interior desde el almacén

5



o fabrica correspondiente, hasta el establecimiento en que se venden.

El estuche propuesto, está constituido por una caja que cuenta con dos solapas laterales, enfrentadas y situadas en los costados de la unidad, cuyas solapas tienen producidas unas escotaduras homologas, de las dimensiones de los objetos a exponer, que se sitúan paralelamente y se fijan entre cada paraja enfrentada de escotaduras.

Para ello, las citadas solapas son susceptibles de ser situadas de modo inclinado hacia el interior de la caja, de modo que limitan lateralmente un recinto abierto, en el que se situán los objetos a exponer, convenientemente retenidos por las mismas.

El sector que constituye la tapa de la unidad cuando la misma se utiliza como caja, está relacionada con la parte posterior superior del estuche según la posición que el mismo ocupa cuando se emplea como expositor, de modo que la referida tapa puede desplazarse en dirección ascendente.

Esta posibilidad, se aprovecha para utilizar la

102521



tapa como complemento del envase expositor, disponiendo que la pestaña con que del modo usual se relaciona con la caja, se aloje entre dos solapas superiormente colocadas, con lo cual la referida tapa queda proyectada en sentido ascendente sobre la unidad.

30

La retención de la pestaña de la tapa de la caja, entre las solapas citadas, se verifica materialmente por el hecho de contar estas con dos ranura enfrentadas y opuestas, de modo que entre ambas complementan el ancho de las solapas, que se entrecruzan y engarzan.

35

Las particularidades y características más notables de la realización propuesta, serán mejor apreciadas en la descripción que seguidamente se efectuará con referencia los dibujos adjuntos, en los cuales, solo a título de ejemplo no limitativo, se representa una preferente forma de realización.

40

En dichos dibujos:

La fig. 1ª, muestra el estuche expositor propuesto, cuando el mismo se encuentra extendido.

45

La fig. 2ª, es una perspectiva frontal del

102521



estuche cuando se utiliza como expositor.

La fig. 3ª, corresponde a una vista análoga a la de la fig. anterior, mostrando la parte posterior de la unidad.

50 Según se aprecia en los dibujos, el estuche propuesto presenta la amplia pestaña -1-, unida al resto de la caja por los sectores iguales -2-, que permiten que se pueda situar sobre el fondo -3- del estuche, recibiendo entre los mismos las solapas -4- con lo cual queda armada la caja inferiormente.

55  
60 Lateralmente, la realización propuesta cuenta con los sectores -5- de los cuales nacen los -6- que presentan las calados -7- previstos para retener los objetos a exponer. Estos sectores -6- poseen opuestamente las pestañas -8- que se sitúan sobre el fondo -3- cuando los mismo se colocan en la posición que se aprecia en la fig. 2ª.

65 Las solapas-9- quedan situadas en posición opuesta a los sectores -2- y se fijan entre sí a través de los cortes -10- con que estas solapas y las pestañas triangu-

102521



lares -11- queda retenida la señalada con -12- perteneciente a la tapa -13-, que queda situada en dirección ascendente sobre el envase.

70

En el fondo -3- de la unidad, existe el sector -14- cuya especial constitución permite que pueda utilizarse como patilla de soporte para el envase, según se aprécia en la fig. 2ª, haciendo posible que el mismo quede en posición casi vertical.

75

Se hace constar a los efectos oportunos, que dentro del ámbito de la realización que se preconiza, podrán ser introducidas todas aquellas variaciones que se estimen oportunas, siempre y cuando que con las mismas no se destruya la esencialidad del estuche expositor descrito,

N O T A

80

El Modelo de Utilidad, que se solicita para España y sus posesiones deberá reasar sobre las siguientes reivindicaciones :

REIVINDICACIONES

1ª.-UN ENVASE EXPOSITOR, que esencialmente se caracteriza por estar constituido por una caja paralelepípedica, en la cual el sector que constituye el fondo, está inferiormente prolongado mediante dos petañas iguales



al ancho de la unidad, prolongándose la exterior de ellas en un segundosector análogo al citado fondo, sobre el cual se superpone interiormente.

90 2ª.- UN ENVASE EXPOSITOR. según anterior reivindicación caracterizado porque en los laterales del sector que constituye el fondo, existen dos solapas que se prolongan en otros tantos sectores rectangulares rematados mediante pestañas, cuyos sectores están dotados de calados enfrentados, cuya configuración permite la retención desde parejas homologas de ellos, de los artículos a exponer, cuando los citados sectores se sitúan oblicuamente proyectados hacia el interior del envase, formando un recinto frontalmente abierto.

95 3ª.- UN ENVASE EXPOSITOR. según anteriores reivindicaciones caracterizado porque los laterales del sector que constituye el fondo, se prolongan superiormente mediante dos pestañas de análogo ancho, cuyas pestañas tienen respectivamente producidas sendos cortes complementarios, mediante los cuales se encajan y engarzan entre sí armando la unidad y reteniendo la pestaña extrema que pre

100

105

102521

15



senta la tapa, que queda proyectada en sentido ascendente sobre el envase.

110

4ª.- UN ENVASE EXPOSITOR. según anteriores reivindicaciones, caracterizado porque el sector que constituye el fondo del envase, tiene producida una lengüeta o faldilla, que actúa a modo de patilla de apoyo posterior, permitiendo la colocación del envase de modo sensiblemente vertical.

115

5ª.- ENVASE EXPOSITOR.

Todo ello según queda descrito y reivindicado en la presente memoria descriptiva que consta de siete hojas foliadas y mecanografiadas por una sola cara a la que la ilustran los dibujos que la acompañan

Madrid

15 NOV. 1963

CARLOS BALLESTERO

P.P.

*Fig. 1*

102521

PILAS SECAS TUDOR. S.A.

Hoja única

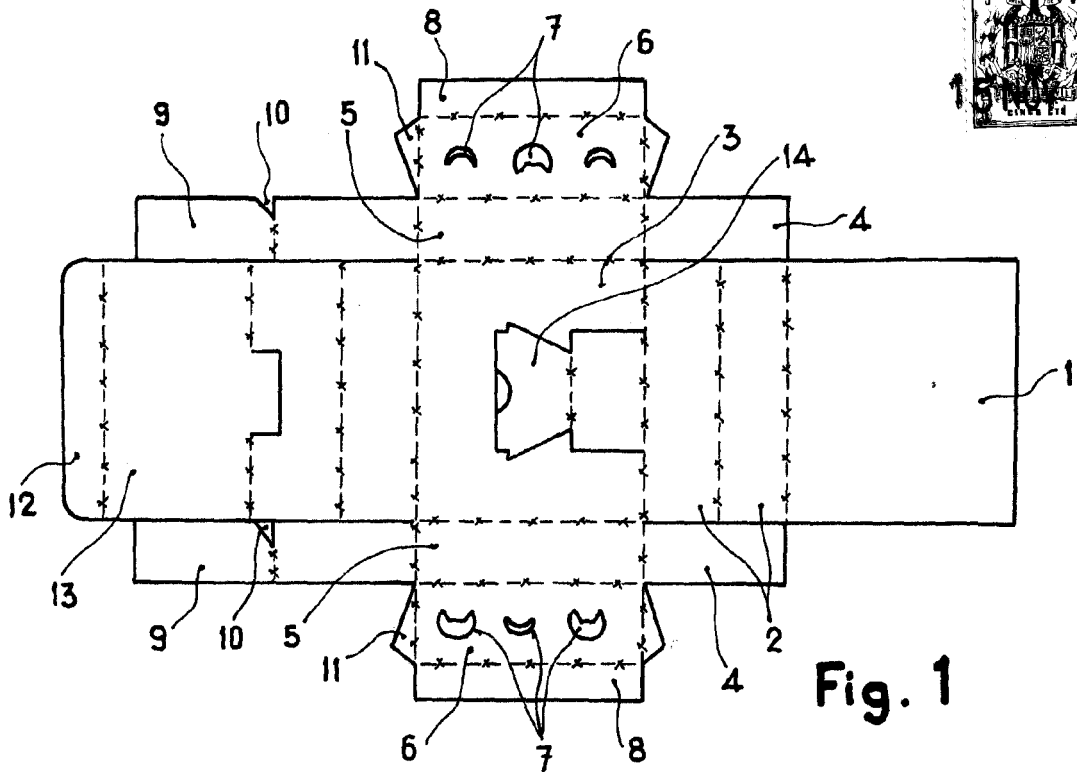


Fig. 1

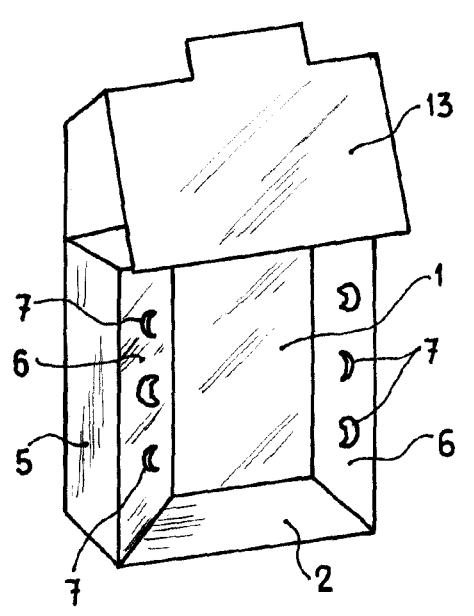


Fig. 2

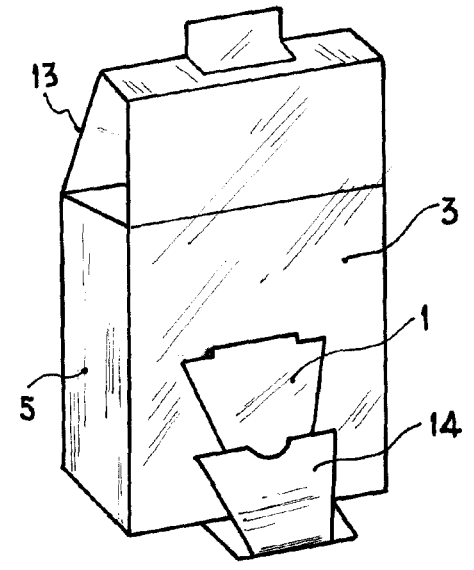


Fig. 3

Madrid, 15 NOV 1963

CIRIOS BALLESTERO

*Curo*

ESCALA VARIABLE