

10 2426



MEMORIA      DESCRIPTIVA

Correspondiente a un MODELO DE UTILIDAD cuyo registro se solicita por veinte años.

A favor de

D. Ricardo Gurina Pérez, de nacionalidad española.

Residente en BARCELONA.-Paseo de Gracia, 92

por :

"PLACA DE MULLIDO, PERFECCIONADA"

-----

La presente memoria descriptiva tiene como fin la declaración del objeto sobre que ha de recaer el privilegio de explotación industrial y comercial exclusiva en el territorio nacional de un Modelo de Utilidad, conforme a la legislación

5.- vigente en materia de Propiedad Industrial que, según expresa el enunciado, trata de una placa de mullido, perfeccionada.

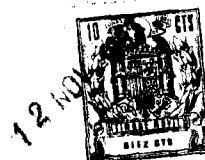
El objeto del presente modelo de utilidad se compone de tres planchas superpuestas y adheridas entre sí de una materia blanda y elástica, como por ejemplo plástico esponjoso, de las  
10.- cuales las dos externas presentan la cara de contacto con la intermedia, en forma ondulada o estriada y determinan la formación de conductos junto con las caras planas de la plancha intermedia.

La combinación de las tres planchas en la forma indicada  
15.- reduce notablemente el gasto de materia empleada respecto a las macizas por la formación de los citados canales.

Asimismo, otra gran ventaja es que por su estructura, se logra una más rápida recuperación, o sea, vuelve más prontamente a su posición normal al dejar de utilizarse, por ejemplo, si es colchón, o asiento, o respaldo, cuya rápida recuperación a su posición normal se logra debido a las cámaras o  
20.- vaciados de las planchas.

También se consigue que sea más blando, o sea, que se encuentre más suave y más blando al situarse sobre estas planchas, lo cual, como es de comprender se debe a la configuración de las planchas y a la disposición de las mismas.  
25.-

Igualmente es más higiénico puesto que las cámaras o vaciados que existen en la disposición de los elementos que integran el objeto de este Modelo de Utilidad permiten una mayor transpiración, y en el caso de utilizarse en clínicas pue-  
30.-



de lograrse una mejor esterilización y más rápida, pues, además de su configuración o disposición de elementos, el material puede ponerse en autoclave.

35.- El mullido constituido en la forma indicada tiene muchas aplicaciones, ya que lo mismo puede fabricarse colchones, cojines y asientos que respaldo o relleno para alfombras, todo depende de las dimensiones de la placa.

40.- Con el fin de facilitar la interpretación más exacta del objeto sobre que ha de recaer el presente privilegio, en el plano adjunto complementario de la presente exposición, se representa una forma práctica para la realización industrial y únicamente a título de ejemplo y, por consiguiente, sin carácter exhaustivo sino meramente informativo.

En este plano:

45.- La fig. 1ª, es una sección de un trozo rectangular de la placa de mullido, dibujado en perspectiva.

La fig. 2ª, es una placa de mullido dispuesta para su utilización.

50.- La placa de mullido se compone de tres elementos fundamentalmente. Dos de estos son las planchas (1 y 2), de materia plástica esponjosa que presenta una cara lisa y la otra de superficie ondulada. Las citadas ondulaciones se sitúan en oposición y entre medias se coloca la plancha lisa (3), de manera que los vértices de las ondulaciones, en contacto con las caras de la placa (3), están adheridos a ésta en toda su longitud.

55.- Las citadas ondulaciones no son paralelas a las correspondientes de la otra plancha sino que, por el contrario, están dispuestas en posición oblicua relativa. Dicha inclinación es inversa en una placa respecto a la otra, es decir, las on-

60.-

102426

dulaciones se cruzan.

En la fig. 2ª, se muestra una placa totalmente formada a la cual se ha adherido las tiras laterales (4) en dos de los bordes.

65.- La placa así constituida, recubierta con una funda apropiada puede ser utilizada como colchón. También se puede utilizar como relleno y elemento muelle en los asientos y en cualquier aplicación de la industria tapicera.

70.- La forma de los canales puede ser distinta a la representada de las figuras ya que de lo que se trata es de formar unas cámaras entre las partes componentes del mullido.

#### REIVINDICACIONES

75.- 1ª).- "PLACA DE MULLIDO, PERFECCIONADA" que se caracteriza por estar constituida por dos planchas de materia blanda y elástica, que tienen en una cara una serie de acanaladuras paralelas formadas por resaltes o ondulaciones sucesivas; cada plancha está adherida a una cara de una plancha intermedia, lisa, por los bordes o vértices de sus resaltes o ondulaciones, de manera que se crean unos conductos entre los citados  
80.- canales y la cara lisa de la plancha intermedia, también de materia blanda y flexible, constituyendo un conjunto.

85.- 2ª).- "PLACA DE MULLIDO, PERFECCIONADA" según la anterior reivindicación, que se caracteriza porque los bordes de la placa compuesta por las tres planchas adheridas tienen adheridas unas tiras del mismo material en su contorno.

3ª).- "PLACA DE MULLIDO, PERFECCIONADA".

102426



La presente memoria descriptiva consta de cinco hojas foliadas y mecanografiadas por una sola cara, componiendo un total de ochenta y nueve líneas, incluidas éstas.

Madrid, 12 de Noviembre de 1.963.-

102426

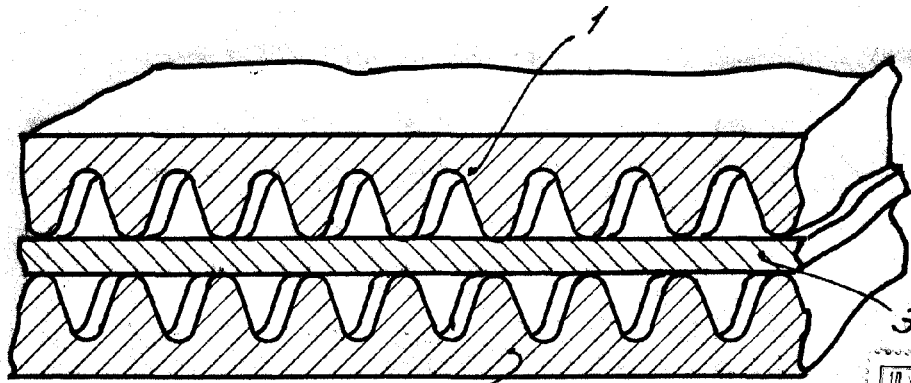


Fig. 1

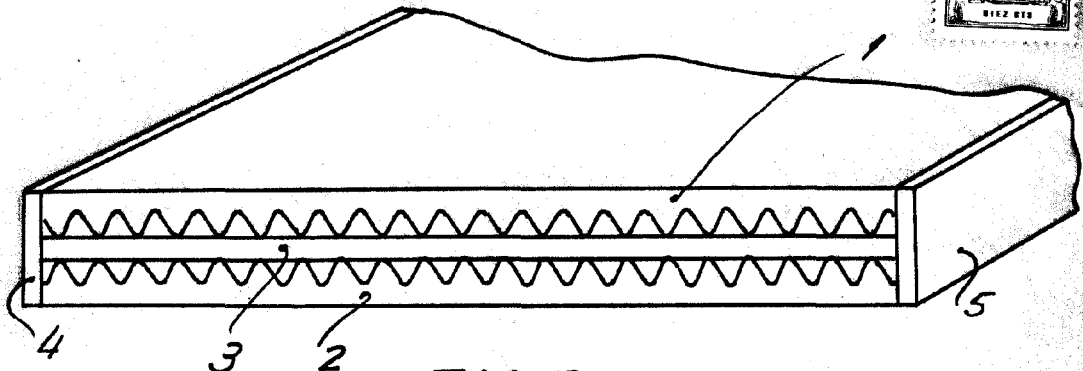


Fig. 2

Madrid, 12 de Noviembre de 1963

Escala variable