



17 SEP

101735

MODELO DE UTILIDAD

por 20 años

per "UN SERVILLETTERO", a favor de D. Jaime Goca Font,  
de nacionalidad española, domiciliado en Barcelona,  
Sans, 375.

-----

MEMORIA DESCRIPTIVA

El presente Modelo de utilidad se refiere a una nueva realización de servillettero que aporta notables y sensibles mejoras sobre los diversos tipos existentes, en especial en lo que hace referencia a la situación y forma de extracción de las servilletas de su interior.

Es sabido que en los bares, locales públicos, etc., se utilizan servilletteros cuya misión como su propio nombre indica es la de suministrar al usuario servilletas de papel para uso inmediato. Ahora bien, todos ellos presentan un inconveniente primordial que

101735

17 SEP



- 2 -

- hasta hoy no ha sido solventado, cual es el de tener que proceder al doblado de las servilletas bien longitudinal bien diagonalmente para su situación en el mismo y posterior extracción. La gran cantidad de servilletas que alojan dichos soportes es causa de que dicha operación de doblado sea realmente dificultosa y costosa a la par, ya que o bien se ha de hacer a mano con la considerable pérdida de tiempo, o bien a base de una máquina que proporcione dicho doblado cuyo coste ha de influir necesariamente en el precio del artículo.
- 5.
- 10.

- El presente Modelo está especialmente estudiado para que no se precise doblar las servilletas al colocarlas en el interior del mismo, poseyendo las características constructivas necesarias tanto para la fácil extracción y situación de aquéllas como para conseguir un agradable aspecto estético y cómodo manejo.
- 15.

- Esencialmente está constituido por dos semicajas la inferior de las cuales presenta una abertura delantera en correspondencia con un amplio entrante frontal existente en la semicaja superior para facilitar la extracción de las servilletas, las cuales quedan situadas con uno de sus vértices encarado con los mentados entrante y abertura y doblándose por su parte posterior sobre una anilla elástica sujeta por sus extremos en sendos pivotes sobresalientes de la cara trasera de la semicaja inferior.
- 20.
- 25.

Para su mejor comprensión, nos referiremos a un dibujo que se adjunta a la presente memoria y que, a título de ejemplo, representa un servilletero realizado de acuerdo con el actual Modelo.

- 30.
- En dicho dibujo, la figura 1 es una vista en perspectiva del servilletero en cuestión, en posición de

101735 17 SEP



- 3 -

servicio.

La figura 2 se corresponde con una vista asimismo en perspectiva de la semicaja inferior con las servilletas en su interior.

5. La figura 3 representa una sección transversal del propio servilletero según el plano de corte A-A de la misma figura 1.

10. La figura 4 es un detalle asimismo en sección de la forma de unión de las dos semicajas constitutivas del servilletero.

La figura 5 muestra una sección transversal completa del mismo servilletero por un plano meridiano.

15. Según tales figuras el servilletero objeto del presente Modelo, consta de dos semicajas -1- y -2- de estructura triangular que unidas por sus vértices traseros a través de unos espárragos -3- y -4-, dan lugar a una ranura longitudinal frontal -5- y a una entrada de acceso al interior, asimismo frontal, conformada por una abertura -6- de la semicaja inferior -1- y por un amplio entrante -7- de la semicaja superior -2-.

20. Dicha entrada facilita la extracción de las servilletas -8- que van guiadas por el perfil biselado de las caras laterales -9- de las propias semicajas -1- y -2-, así como por la estructura interior arqueada -10- que tienen las mismas caras -9- en sus extremos cercanos a la entrada.

25. Las servilletas -8- quedan en el interior de dicho servilletero abrazando por su parte trasera una anilla elástica -11- sujeta por sus extremos a sendos pivotes -12- y -13- salientes de la cara trasera -14- de la semicaja inferior -1- y quedan situadas con uno de sus vértices encerrado con la entrada del servilletero.

30.



5. Per su parte la semicaja -1- va dotada de una patilla inferior frontal -15- que soporte el conjunto en combinación con dos conteras elásticas -16- y -17- situadas en los vértices traseros del propio servilletero, siendo dichas conteras las que fijen los espárragos -3- y -4- por medio de unas pequeñas tuercas -18- ocluidas en las mismas.

10. Todo cuanto no afecte, altere, cambie o modifique la esencia del servilletero anteriormente descrito, será variable a los efectos del actual Modelo.

N O T A.

Se reivindica como objeto de este registro por Modelo de utilidad:

15. 1.- Un servilletero, caracterizado esencialmente por estar constituido por dos semicajas unidas por sus vértices traseros por unos espárragos pasantes fijos a unas conteras inferiores elásticas de apoyo, dando lugar a una ramura longitudinal frontal y a una entrada de acceso al interior, asimismo frontal, conformada por una abertura de la semicaja inferior y por un amplio entrente de la semicaja superior por donde se facilita el acceso a las servilletas que, situadas en el interior abrazando por su parte trasera una anilla elástica sujeta por sus extremos en sendos pivotes salientes interiormente de la caja inferior, quedan guiadas por el perfil biselado de las caras laterales de las dos semicajas, así como por la estructura interior arqueada que tienen las propias caras en sus extremos cercanos a la entrada antes mencionada.

30. Sean cuales fueren las circunstancias que concurren en la esencialidad del Modelo definido en la an-

101735 17 SEP



- 5 -

terior reivindicación, cuyo objeto es:

2.- "UN SERVILLETERO".

Consta la presente memoria de cinco hojas foliadas, mecanografiadas por una sola cara y de los dibujos adjuntos.

5.

Barcelona, diecisiete de septiembre de mil novecientos sesenta y tres.

P.A. de D. Jaime Coca Font,

jc.

D. JAIME COCA FONT

101735

NOVA SINGA

901735



17 SEP

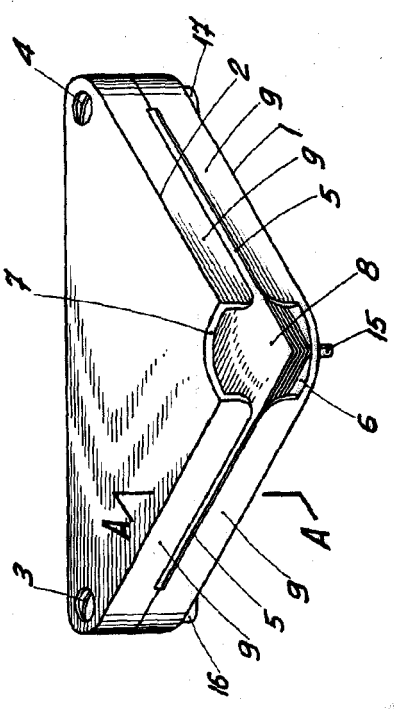


Fig. 1

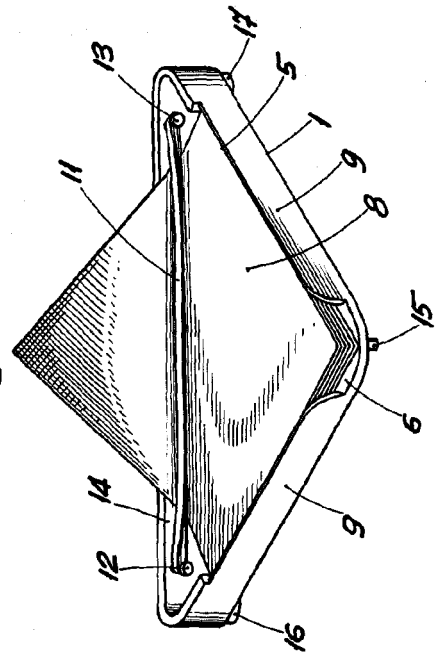


Fig. 2

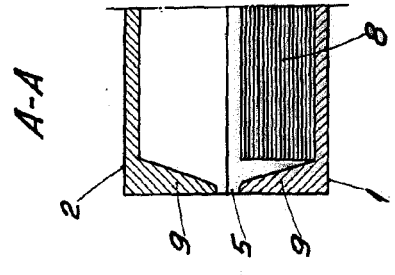


Fig. 3

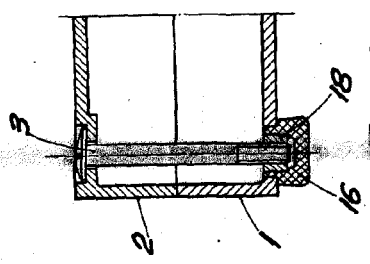


Fig. 4

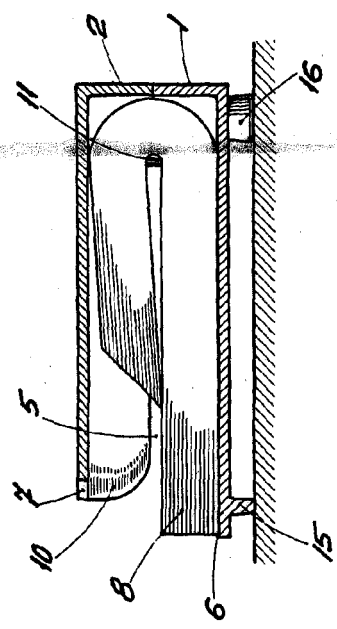


Fig. 5

BARCELONA, 17 SEPTIEMBRE DE 1969  
R.A.

ESCALA VARIABLE