



901724

MEMORIA DESCRIPTIVA
QUE SE ACOMPAÑA A LA SOLICITUD DE REGISTRO
DE
MODELO DE UTILIDAD
POR VEINTE AÑOS EN ESPAÑA Y PROVINCIAS DE ULTRAMAR
A FAVOR DE DON F. SINTES ANGLADA , DE NACIONALIDAD
ESPAÑOLA, DOMICILIADO EN ALAYOR (MENORCA), CALLE
CIUDADELA, 37 Y 41,
POR:
" ENVASE EXPOSITOR PARA CUBERTERIA Y ORFEBRERIA".

El presente registro de Modelo de Utilidad, --
conciérne cómo su enunciado indica, a un envase-expositor
para cuberteria, de acuerdo con la descripción detallada
que del mismo se realiza, debiendo interpretarse --
siempre este concepto en su más amplio sentido y nunca
en limitativo.



10

Este resultado industrial mejora notablemente todo cuanto sobre el particular se conoce y utiliza actualmente, tanto por su sencillez constructiva, como de aplicación, higiene, exposición, resistencia, duración, indeformabilidad, estética y economía.

15

Es finalidad del Modelo cuyo registro se preconiza, crear un nuevo tipo de envase-expositor de cubertería, platería u orfebrería de características totalmente nuevas y desconocidas, pero cualquier otro uso o aplicación que se de al mismo, estará comprendida dentro del área de esta protección legal, no existiendo sobre el particular ninguna limitación.

20

Para la debida comprensión de este objeto, se adjunta a la presente memoria descriptiva, una hoja de planos en la que a título de ejemplo, se representan todas y cada una de las partes que lo forman y relación que guardan entre sí.

25

En la citada hoja de dibujos queda representado:
FIGURA PRIMERA.- Es una sección transversal por la base del propio envase desprovisto de su tapa.

FIGURA SEGUNDA.- Corresponde a la misma sección del envase, una vez que esta ha sido guarnecida, interior y exteriormente.

30

FIGURA TERCERA.- Representa una sección transversal de la tapa de ajuste y cierre del envase.

FIGURA CUARTA.- Muestra una vista en perspectiva del envase,

FIGURA QUINTA.- Ilustra otra perspectiva de la tapa.

35

FIGURA SEXTA.- Indica otra perspectiva del conjunto totalmente ajustado.



FIGURA SEPTIMA. - Perspectiva por la base del estuche con vista en línea discontinua de la parte fija de las cintas.

40 En estas figuras y con el mismo valor en todas ellas, se aprecian las siguientes referencias:

1.- Envase propiamente dicho, compuesto por una caja de forma perfectamente rectangular, cerrada por su parte inferior o base y por sus laterales, siendo estos de muy escasa altura.

45 2.- Reborde periférico existente en la parte inferior de los laterales de la caja-1-.

Esta pestaña actúa de medio de fijación del borde de la tapa de ajuste.

50 3.- Acondicionamientos previstos en posición perpendicular en la parte interior de la caja -1-, pudiendo situarse en cualquier punto de su interior y con orientación según las necesidades.

Dichos acondicionamientos, constituidos en este caso por dos pares solidarios, tienen por finalidad establecer la sujección de la correspondiente cubertería, en la forma representada en línea de trazo discontinuo de la figura 6º del plano anexo.

4.- Cobertura de tejido apropiado, que guarnece el plano superior e interior de la caja, incluidos los acondicionamientos citados.

60 El tejido adaptado en este caso, será vistoso, tal como raso, seda o análogo.

El tejido fijado preferentemente por pegado estará dispuesto caprichosamente formando realces.

65 Por el contorno superior y cerrando el tejido, va sujeto un cordón a modo de adorno.



70 5.- Cinta fijada en los tercios opuestos lateral longitudinal de la base y cuya disposición está prevista para formar un lazo confeccionado por encima de la propia tapa y con el fin de conferir la mayor vistosidad a la vez que el mejor sentido práctico para la apertura y cierre del en vase.

75 6.- Tapa del envase -1-, cuya forma y dimensiones están entre sí ajustadas racionalmente.

80 Esta tapa, tal como queda indicado, se apoya en los bordes -2- del envase y esta construida con especial preferencia en material transparente, con una decoración superior apropiada.

85 Descrita suficientemente en lo que precede la naturaleza y objeto de esta solicitud y demostrado que constituye una positiva mejora en la fabricación -- de este tipo de envases expositores y que cumple -- con lo establecido en el artículo 171 del vigente -- Estatuto sobre Propiedad Industrial, es por lo que se solicita registro de Modelo de Utilidad, por ve-
 90 inte años, en España y Provincias de Ultramar, ha-
 ciendo constar expresamente que cualquier modifica-
 ción de detalle que se introduzca en el mismo, se --
 consideren incluida dentro de esta protección, en --
 tanto no altere esencialmente su finalidad caracte-
 rística, siendo lo que constituye la esencia del --
 modelo lo que a continuación se especifica en las
 95 siguientes:

101724



REIVINDICACIONES

100 1ª.- Envase expositor para cuberteria y orfebreria, ca-
racterizado esencialmente por estar constituido por una
caja paralelepipedica, guarnecida por su interior y fija-
da por un cordoncillo, presentando en dicho interior y -
105 en la base, unos resaltes en su parte media transversa--
les, previstos para la contención longitudinal y parale-
la de las piezas de cuberteria, llevando la propia base
una zona saliente periferica por su parte inferior sobre
la cual descansan los bordes inferiores de una tapa tran-
110 parente de ajuste, comportando la caja dos cintas exterior
res independientes, en cada tercio lateral opuesto, de -
la base, pegadas a la misma y ocultas en esa zona por un
papel o tela ornamental, quedando el resto libre para fo-
mar un lazo que queda por encima de la tapa mencionada
y que asegura el cierre, confiriendo al conjunto un efec-
to a la vez que ornamental, práctico.

La presente solicitud de Modelo de Utilidad
debe recaer sobre:

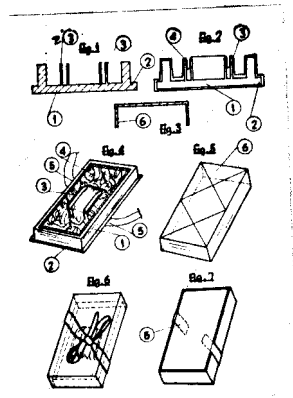
2ª.- "ENVASE EXPOSITOR PARA CUBERTERIA Y ORFEBRERIA".

115 Todo ello según queda sustancialmente descri-
to en la presente Memoria y Reinvidicaciones y represen-
tado por la adjunta hoja única de dibujos.

Madrid, 5 OCT. 1963

El Ingeniero Agente.
BRAULIO BELGUERA
P.P.

101724



ESCALA VARIABLE

Madrid, 5 de Octubre de 1.963

El Ingeniero-Agente.

BRAULIO HELGUERA
P.P.

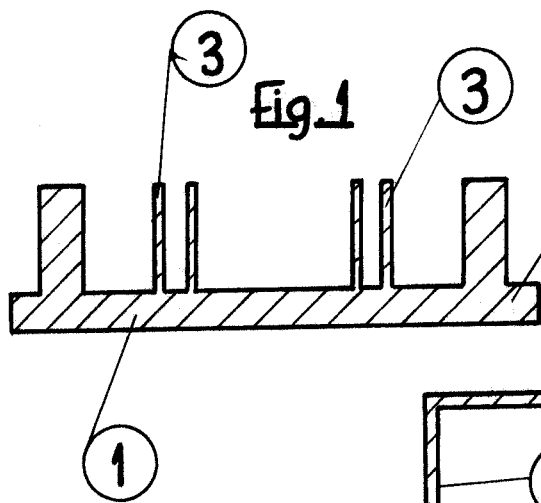


Fig. 1

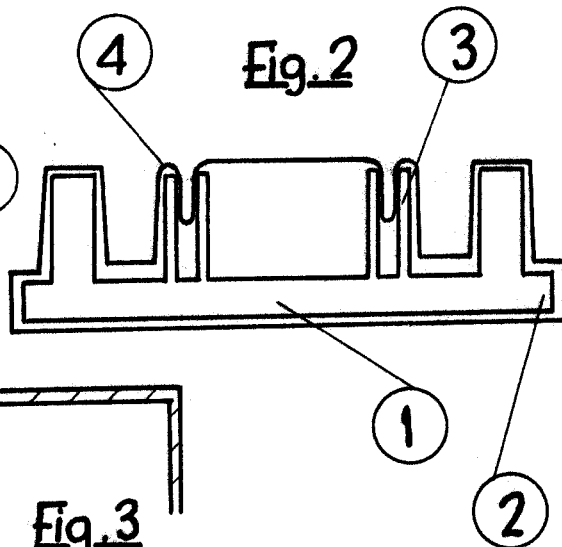


Fig. 2

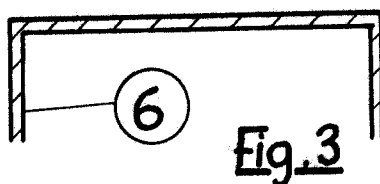


Fig. 3

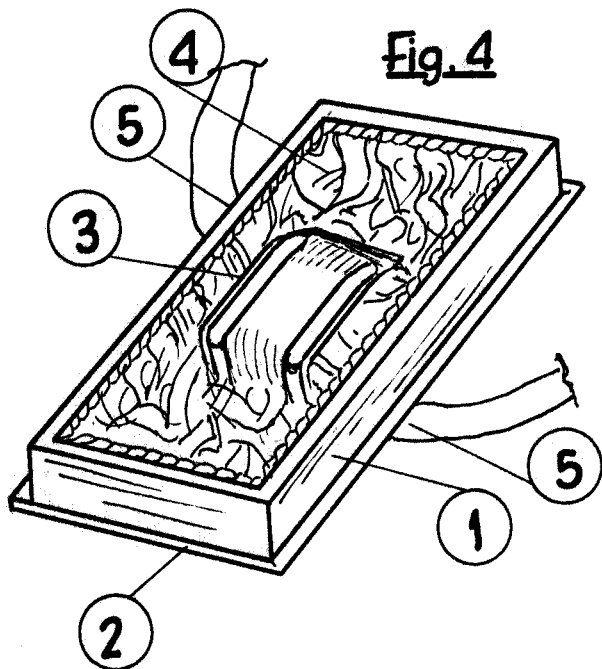


Fig. 4

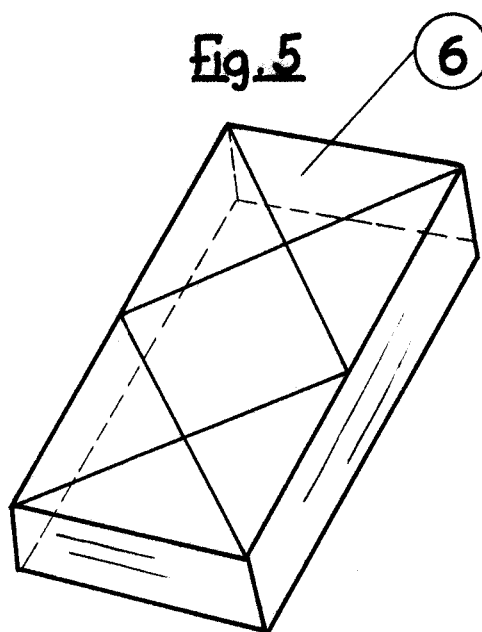


Fig. 5

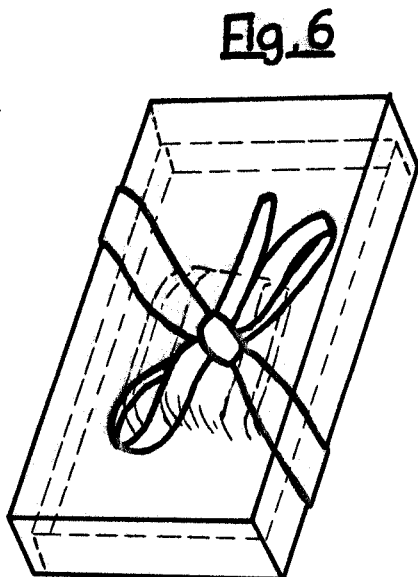


Fig. 6

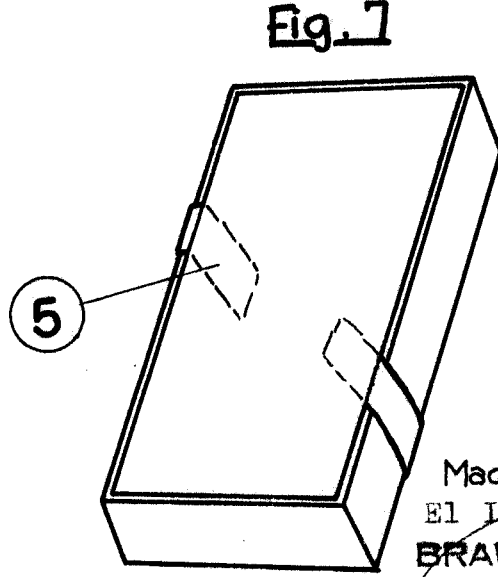


Fig. 7

Escala variable

Madrid, 5/10/63
El Ing.-Agente.
BRAULIO HELGUERA
P. P.