



100630

MEMORIA DESCRIPTIVA

que se acompaña a la solicitud de un

.....
MODELO DE UTILIDAD.....

por veinte años en España, por "UN COMPROBADOR
DE CIRCUITOS",.....
.....
.....

a favor de

Don MIGUEL IRANZO DURA, de nacionalidad española
domiciliado en VALENCIA, calle Maestro Gozalbo, 22
.....

CASA AGUSTIN UNGRIA

AGENCIA OFICIAL INTERNACIONAL DE PROPIEDAD INDUSTRIAL
Casa central en MADRID, 1 Sucursal en VALENCIA
Villanueva, 14-Tel. 25 88 10 Lauria, 10-Tel. 21 46 07



100690

1953

5

La invención a que se refiere la presente Memoria constituye una novedad industrial con características y ventajas que la hacen merecedora del privilegio de explotación exclusiva por ella solicitado, de acuerdo con las prescripciones del Estatuto vigente sobre Propiedad Industrial de fecha 26 de julio de 1.929, texto refundido publicado el 30 de abril de 1.930.

10

La organización piezomecánica de los comprobadores de circuito conocidos puede considerarse en líneas generales compleja. Estos aparatos, como es sabido cumplen una función primordial como medios auxiliares de comprobación de averías producidas en un circuito eléctrico cualquiera.

15

El comprobador de circuitos a que se contrae la solicitud se halla especialmente diseñado para su cómoda manipulación y eficaz funcionamiento. Y al efecto se constituye fundamentalmente mediante una disposición electromagnética que comprende dos puntas de prueba vinculadas a una batería en la que se encuentran intercalados, un transformador, un transistor y un condensador a través de los cuales pasa libremente la corriente existente en un circuito contactado por ambas puntas de prueba, de tal manera que la corriente de este último circuito excita al núcleo autoinducido del dispositivo para transformar sus impulsos con la colaboración de dicho transistor en emisiones de un zumbador que indica la presencia de la misma; hallándose el conjunto ventajosamente instalado en el interior de sendos mandos portadores de dichas puntas de prueba.

20

25

30

Para ayudar a la comprensión de la idea expuesta

100690



22 JUL 1954

se ha confeccionado, a título de ejemplo la lámina de dibujos que ilustra la presente Memoria descriptiva.

35

En la figura única representada podemos ver las puntas de prueba -1- y -2- vinculadas a una batería -3-, en cuyo circuito intervienen un transformador -4-, un transistor -5- y un condensador -6- a través de los cuales pasará libremente la corriente existente en un circuito contactado por aquellas puntas de prueba de referencia -1- y -2-. El paso de la corriente del circuito contactado por dichas puntas excitará al núcleo autoinducido -4- transformando de este modo sus impulsos, con la colaboración del transistor -5- en emisiones de un zumbador -7- que revela la presencia de corriente en el circuito contactado.

40

45

Naturalmente en la realización práctica del dispositivo se prevee la instalación de sendas resistencias eléctricas -8- en función de elementos acumuladores de la probable intensidad de la corriente que circula por el circuito contactado en relación con la potencia del electroimán común al comprobador.

50

55

En realidad se prevee asimismo que el conjunto del dispositivo venga instalado, con la adecuada distribución, en sendos mangos portadores de las puntas de prueba, aunque también podrá alojarse el sistema eléctrico en una carcasa desde la cual emerjan al exterior las puntas contactoras.

El comprobador resulta económico tanto en su elaboración como en su adquisición.

60

Hecha la descripción precedente es necesario añadir que los detalles de realización de la idea expues

1 0 0 6 9 0



22 JUL 1963

ta pueden variar sin que por ello cambie la esencia de la invención que es lo que se desprende de los párrafos que anteceden y lo que se reivindica en la siguiente

N O T A

65

En resumen: El Modelo de Utilidad que se solicita ha de recaer sobre las reivindicaciones siguientes:

70

1ª.- UN COMPROBADOR DE CIRCUITOS, esencialmente caracterizado por estar constituido mediante una disposición electromagnética que comprende dos puntas de prueba vinculadas a una batería en la que se encuentran intercalados un transformador, un transistor y un condensador a través de los cuales pasa libremente la corriente existente en un circuito contactado por ambas puntas de prueba, de tal manera que la corriente de este último circuito impulsa al núcleo autoinducido del comprobador para transformar sus impulsos, con la colaboración de dicho transistor, en emisiones de un zumbador que indica la presencia de la misma; hallándose el conjunto ventajosamente instalado en el interior de sendos mandos portadores de dichas puntas de prueba.

75

80

2ª.- Se reivindica por último, como objeto sobre el que ha de recaer el Modelo de Utilidad que se solicita "UN COMPROBADOR DE CIRCUITOS".

85

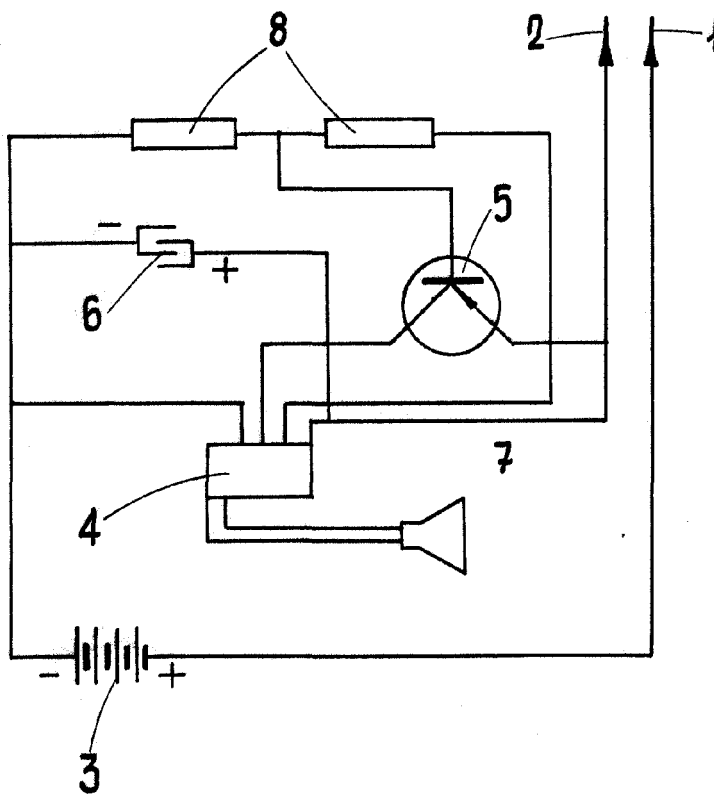
Todo tal y como queda descrito y reivindicado en la presente Memoria que consta de diez hojas escritas a máquina por una sola cara y dibujos que se acompañan.

Madrid, 23 de Julio de 1.963

ALFONSO UNGRIA.

P.P.

100690-2 JUL



ESCALA VARIABLE

Madrid, 22 de Julio de 1963

ALFONSO UNGRIA

P.P.