

100556 92 JUN



100556

MODELO DE UTILIDAD

que por veinte años; para España y sus posesiones, se solicita a favor de la firma: Societa E R G O, de nacionalidad italiana, domiciliada en SANREMO (ITALIA), C.so degli Inglesi, - 480, por: ELEMENTO PERFECCIONADO PARA LA FORMACION DE ESTRUCTURAS EN GENERAL.-

-Memoria descriptiva-

La presente invención tiene por objeto una vigueta o elemento tubular de cualquier forma exterior, dotado de acanaladuras internas, susceptible de ser empleado en la industria de la construcción y de los muebles, para la formación de estructuras en general y, en particular, de montantes, tirantes, pasamanos, listones de bancos, estanterías, etc, etc.-

Dicha vigueta o elemento está caracterizado por el hecho de tener en su interior una o varias acanaladuras abiertas a modo de rendija hacia el exterior, dentro de las cuales pueden-



10 moverse libremente las cabezas de los pernos de fijación al elemento de construcción destinado a sostenerla.

Dicha vigueta puede ser de metal o de material plástico; pero en este segundo caso, la cabeza de los pernos de fijación comprende unos dientes de penetración o de anclaje que se clavan en el material plástico bajo el esfuerzo de tracción del perno, con el efecto de impedir el ensanchamiento de los bordes de la hendidura.

Algunas realizaciones posibles, dadas a título de indicación, del objeto de la invención están reproducidas esquemáticamente en el adjunto plano de dibujos, donde:

La fig. 1 muestra, en sección transversal, una vigueta -- según la invención que comprende cuatro acanaladuras de fijación, una en cada lado.

La fig. 2 muestra la misma vigueta en vista lateral.

2 5 La fig. 3 muestra, en sección transversal, otra vigueta -- según la invención, pero rectangular y provista de una sola acanaladura, suponiéndose fabricada dicha vigueta con material plástico, para ilustrar el funcionamiento del perno especial de fijación, con cabeza provista de dientes de penetración o de anclaje, que forma parte de la presente invención.

30 La fig. 4 muestra, en vista lateral y parcialmente en -- sección, dicho perno en posición de trabajo.

35 Con referencia a las figuras mencionadas del adjunto plano de dibujos, se especifica lo siguiente:

10055612



En las figs. 1 y 2, las letras a b o d indican las cuatro acanaladuras y las letras e f g h indican las correspondientes hendiduras; la letra i indica el conjunto del perno de fijación y la letra l indica su cabeza; la letra m indica la parte de la estructura sobre la cual se aplica la vigueta.

En la fig. 3, la letra a indica la acanaladuras; la letra b indica el conjunto del perno de fijación; la letra c indica la cabeza con dientes de penetración o de anclaje y las letras d indican también en la fig. 4; tales dientes.

Reivindicaciones

1ª).- Elemento perfeccionado para la formación de estructuras en general, caracterizado por estar provisto de acanaladuras internas abiertas hacia el exterior, destinadas a contener las cabezas de los pernos de fijación, cuyo desplazamiento longitudinal por dichas acanaladuras o guías, permite alcanzar la posición de unión deseada.

2ª).- Elemento, según la reivindicación 1ª), caracterizado por el hecho de que el perno de fijación de las viguetas, cuando las mismas son fabricadas de material flexible; presenta su cabeza provista de dientes de penetración o de anclaje que se clavan en el material flexible, impidiendo que se abra la hendidura.

3ª).- ELEMENTO PERFECCIONADO PARA LA FORMACION DE ESTRUCTURAS EN GENERAL.

Consta la presente memoria descriptiva de tres hojas foliadas y mecanografiadas por una sola cara, a las que se acompaña una de planos para su mejor comprensión.

Madrid, 12 de junio de 1963.-
Rodolfo de la Torre
 A. P.

100556

12.11.63

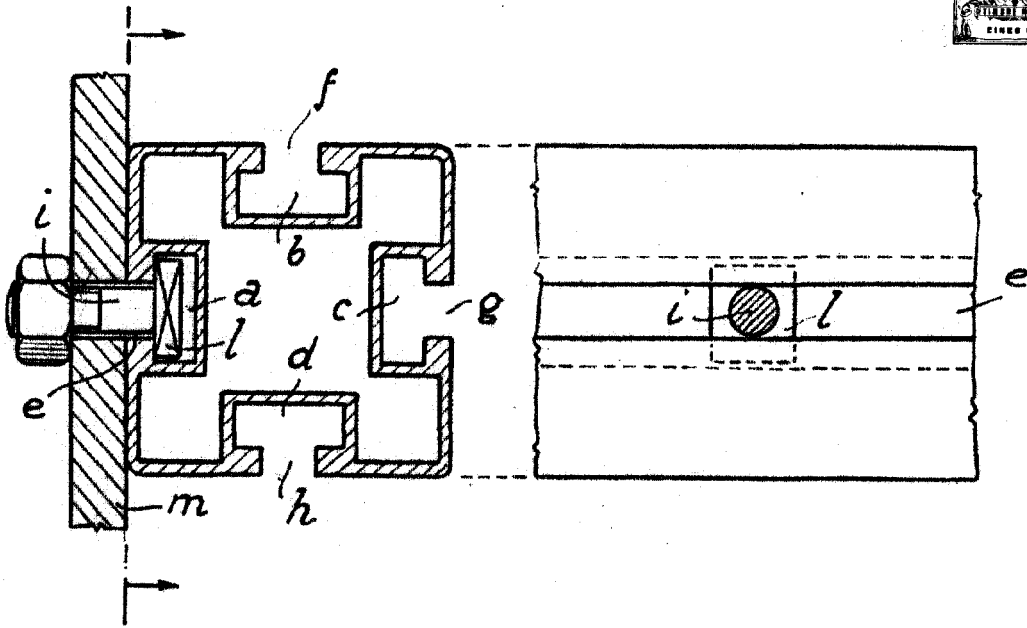


Fig. 1

Fig. 2

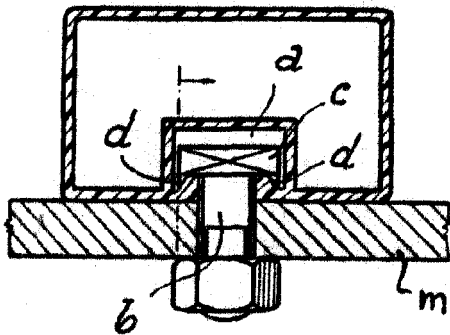


Fig. 3

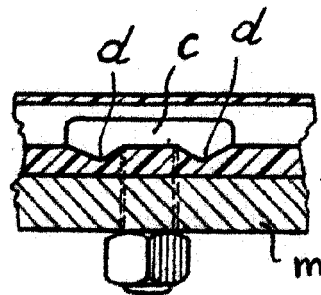


Fig. 4

ESCALA VARIABLE
Madrid, 12 de Julio de 1963.

Rodolfo de la Torre

p.p.