



MEDELO DE UTILIDAD

por VEINTE años

cuyo privilegio se solicita para España
y todos sus territorios y plazas de sobe-
ranía, a favor de :

D. JOSE M^e PARELLADA BUXO y

D. FEDERICO VILA FORNER

ambos de nacionalidad española, con domi-
cilio en Barcelona, Paseo de Fabra y Puig,
núm. 256, relativo a :

"JUEGO DE CONSTRUCCIONES".

=====



100531

MEMORIA DESCRIPTIVA

El presente Modelo de Utilidad se contrae, conforme se indica en su enunciado, a un juego de construcciones.-

5. Este juego consiste en disponer una pluralidad de piezas iguales, moldeadas en material plástico flexible, que presentan una configuración tal que permite el acoplamiento múltiple de unas con otras, en orden a la consecución de estructuras lineales, curvilíneas, superficiales y mixtas, con lo cual pueden obtenerse una gran diversidad de montajes, ya sea con objeto de juego o pasatiempo, ya sea con objeto de utilidad doméstica. - - - - -

15. El objeto del presente juego se caracteriza esencialmente porque está constituido por una pluralidad de piezas iguales y acoplables entre sí, cada una de las cuales está formada por dos cuerpos cilíndricos, distanciados y relacionados entre sí por un puente, el cual une sus bases de manera que ambos cuerpos cilíndricos junto con el puente determinan una "U", presentando axialmente cada uno de dichos cuerpos cilíndricos un pivote por su base libre y un orificio ciego por la base restante. - - - - -

20. Para facilitar la comprensión de las ideas precedentes, dando a conocer al mismo tiempo diversos detalles de orden constructivo, se describe a continuación una forma de



realización del presente Modelo de Utilidad, debiendo tenerse en cuenta que dicha descripción es a título ilustrativo y por lo tanto deberá ser interpretada como desprovista de todo alcance limitativo respecto a la amplitud de la protección legal que se solicita. En los dibujos: - - - - -

5. Figura 1, representa, en alzado frontal, la pieza que constituye el objeto del presente Modelo de Utilidad.

Figura 2, representa, en alzado lateral, la pieza de figura anterior. - - - - -

10. Figura 3, representa en planta, la pieza en cuestión. - - - - -

Figura 4, representa la misma pieza en planta opuesta a la anterior. - - - - -

15. Figura 5, representa una sección según la línea V-V de figura 4. - - - - -

Figura 6, representa el acoplamiento en escalera de dos piezas. - - - - -

Figura 7, representa el acoplamiento en ángulo recto de dos piezas. - - - - -

20. Figura 8, representa el acoplamiento doble de dos piezas. - - - - -

Figura 9, representa el acoplamiento angulado de dos piezas. - - - - -

25. La pieza 1, que por repetición de la misma constituye el juego de construcción en cuestión, está moldeada en material plástico flexible y formada por dos cuerpos cilín-

100531



dricos 2, distanciados y relacionados entre sí por un puente 3, de manera que adopta en conjunto una configuración a modo de "U". - - - - -

5. Los cuerpos cilíndricos 2 presentan axialmente, en su base libre 4, un pivote 5 de punta roma y, en su base restante 6, un orificio ciego 7. - - - - -

10. La separación entre ambos cuerpos cilíndricos 2, es ligeramente menor que el diámetro de los pivotes 5, y la altura de dichos cuerpos cilíndricos 2 sobre el puente 3, es aproximadamente igual a dos veces el diámetro de los citados pivotes 5. - - - - -

La distanciaci3n entre ambos pivotes es sensiblemente igual al diámetro de los cuerpos cilíndricos 2. - - -

15. La profundidad de los orificios ciegos 7 es ligeramente superior a la longitud de los pivotes 5. - - - - -

20. El acoplamiento entre dos piezas 1 puede realizarse de las siguientes formas: a) acoplamiento en escalera (figura 6), por enchufe de los pivotes 5 de una pieza la en los orificios ciegos 7 de la segunda pieza lb; b) acoplamiento en ángulo recto (figura 7), por alojamiento a presi3n de uno de los pivotes 5a de la pieza la entre los cuerpos cilíndricos 2b de la pieza lb, restando abrazado uno de los cuerpos cilíndricos 2b de la pieza lb entre los dos pivotes 5a de la pieza la, o, (caso no representado en los dibujos) por alojamiento de cada uno de los pivotes de una pieza entre los cuerpos cilíndricos de dos piezas acopladas en escalera; c) acoplamiento doble (figura 8) por encaje de

25.

100531



los cuerpos cilíndricos 2a de una pieza la entre los cuerpos cilíndricos 2b de una pieza lb; y d) acoplamiento angulado (figura 9) por alojamiento de canto del puente 3a de una pieza la entre los cuerpos cilíndricos 2b de una pieza lb. - - - - -

5.

Para sucesivos acoplamientos simples como los indicados y por combinación de ellos entre sí, puede obtenerse una gran variedad de objetos, que se benefician de la diversidad de colores que pueden presentar las piezas 1, con lo que se consiguen, también, combinaciones cromáticas. - - - - -

10.

Habiendo efectuado la descripción que precede debe hacerse constar que en la realización de este Modelo de Utilidad por veinte años, podrán aplicarse todas las variantes de detalle que la experiencia y la práctica pudieran aconsejar en cuanto a dimensiones, número de piezas integrantes, materiales empleados en la construcción de las mismas, forma de acoplamiento mútuo y demás circunstancias accesorias, siempre que con ello no se desvirtúe su esencialidad, que es la que se resume y concreta en la reivindicación que sigue. - - - - -

15.

20.

N O T A

Se declaran de novedad, utilidad y propiedad para España y todos sus territorios y plazas de soberanía, las siguientes: - - - - -

25.

R E I V I N D I C A C I O N E S

1.- Juego de construcciones, caracterizado por estar constituido por una pluralidad de piezas iguales y acopla

100531



bles entre sí, cada una de las cuales está formada por dos cuerpos cilíndricos, distanciados y relacionados entre sí por un puente, el cual une sus bases de manera que ambos cuerpos cilíndricos junto con el puente determinan una "U", presentando axialmente cada uno de dichos cuerpos cilíndricos un pivote por su base libre y un orificio ciego por la base restante. - - - - -

5.

2.- "JUEGO DE CONSTRUCCIONES".- - - - -

Todo ello tal y como se describe y reivindica en la presente memoria que consta de seis hojas, foliadas y mecanografiadas por una sola de sus caras y de una lámina de dibujos que la ilustra.

10.

BARCELONA. - 3 JUL 1963

P. A. Curry

M. ÇURELL SUÑOL

ad.



Fig. 1

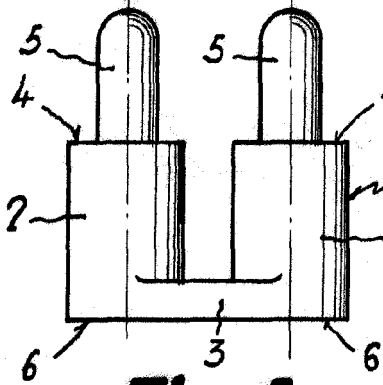


Fig. 2

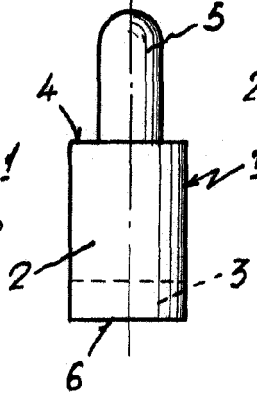


Fig. 3

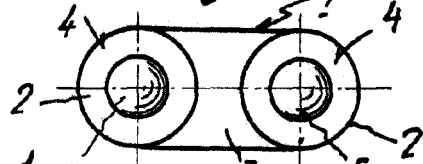


Fig. 4

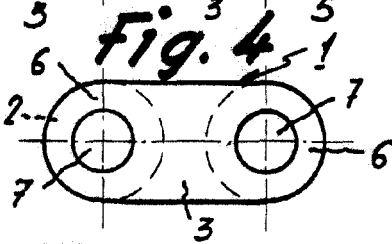


Fig. 5

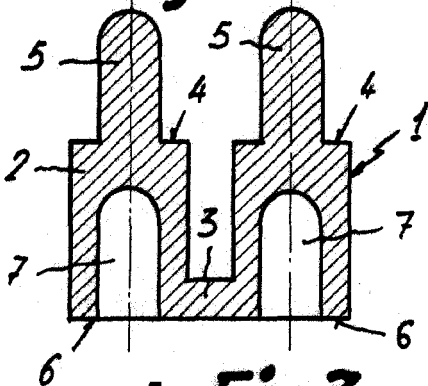


Fig. 6

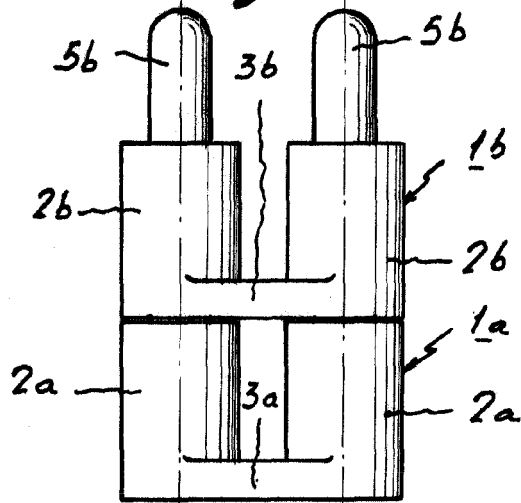


Fig. 7

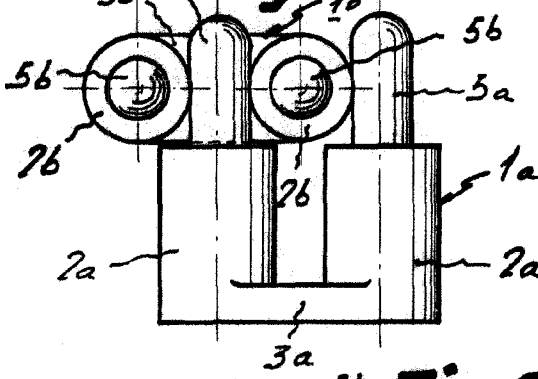


Fig. 8

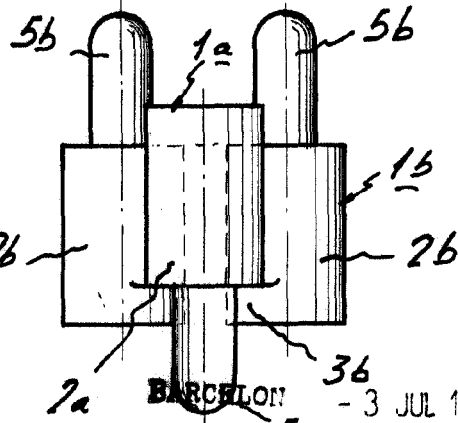
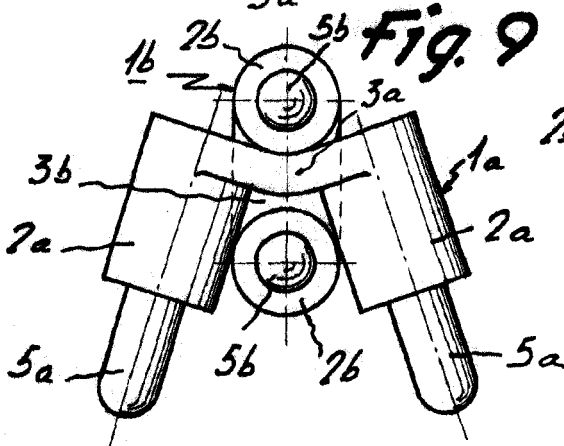


Fig. 9



BARCELON - 3 JUL 1963

F. M.

M. CURELL SUÑOL