



100523

PATENTE
DE
REGISTRO DE MODELO DE UTILIDAD

por "Calzado para mujer" - - - - -

a favor de Don Rodi PEDIOTTI, de nacionalidad italiana, domiciliado en: 28, Via Verolengo, TORINO (Italia).

- - - - -

MEMORIA DESCRIPTIVA

El modelo que constituye el objeto de la presente patente de registro de modelo de utilidad consiste en un calzado provisto de un tacón de forma nueva, apto para facilitar la ejecución de bailes modernos, particularmente el "Twist".

5 Se ha encontrado que para favorecer la ejecución de tales bailes es necesario proveer el calzado de un tacón de forma, en planta, absolutamente particular, con punta hacia la extremidad anterior del calzado, a manera de reproducir, más o menos, la forma de una gota.

10 Esta forma particular en planta del tacón aparece en la superficie de apoyo del tacón sobre el terreno y, a mayor escala, en la línea de unión de la superficie lateral del tacón



con la suela. Esta última línea resulta, además, interna a la línea de perímetro de la misma suela en correspondencia con la zona del tacón.

5 El calzado está provisto de este particular tacón en goma que forma una sola pieza con la suela de goma y atraviesa por una correspondiente abertura el piso de la suela: el mismo piso estará convenientemente provisto debajo del tacón.

10 En el dibujo adjunto está representado el calzado objeto de la invención:

- la figura 1 es una vista por debajo;
- la figura 2 es una vista lateral; y
- la figura 3 es una sección parcial longitudinal de la mitad del calzado, comprendiendo la zona del tacón.

15 Con el número 1 se indica el calzado que puede ser de diversos tipos y forma de empella; la característica del calzado mismo reside, como ya se ha manifestado, en el tacón que, visto en planta por debajo del calzado, presenta una forma de gota con la punta dirigida hacia la extremi-
20 dad anterior del calzado mismo. La anchura de la zona de apoyo del tacón es notablemente inferior a la anchura de la suela en correspondencia con el calcañar del pie y la línea de unión de la superficie del tacón con la suela es de la misma forma de gota con la punta dirigida hacia la
25 parte anterior de la suela pero de mayor tamaño, manteniéndose todavía a cierta distancia de la línea de contorno de la suela en correspondencia con el tacón mismo. Con 3 se indica la suela de goma a la cual está solidario el tacón 2 también de goma. Dicho tacón (como se muestra



en la figura 3) presenta un piso 4 igual al piso 4' de la suela. La pieza de la cual es recortado el piso 4' presenta una abertura por la que sobresale el tacón 2.

5 El calzado presenta, normalmente, una plantilla 5 y la empella de tipo y forma cualquiera adecuada.

La forma particular del tacón, como las pruebas realizadas han confirmado, facilita mucho los bailes modernos dando plena seguridad y soltura de movimientos.

N O T A

10 Por la patente de registro de modelo de utilidad a que se refiere la presente memoria descriptiva se REIVINDICA la propiedad y la explotación exclusiva de:

15 1.- Calzado para mujer caracterizado por el hecho de que su tacón presenta, en planta, una forma con punta hacia la extremidad anterior del calzado.

2.- Calzado para mujer, tal como el especificado en 1, caracterizado por el hecho de que el tacón presenta, en planta, una forma de gota con la punta dirigida hacia delante.

20 3.- Calzado para mujer, tal como el especificado en 1 y 2, caracterizado por el hecho de que el tacón presenta una línea de unión con la suela, de igual forma, pero de mayores dimensiones, que la línea de contorno de su superficie de apoyo sobre el terreno; la línea de unión del tacón con la suela estando retrasada respecto a la línea
25 de contorno de la suela misma en la zona del calcañar.

100523



- 4 -

4.- "Calzado para mujer".

Consta la presente memoria descriptiva de cuatro hojas foliadas, escritas por una sola cara.

Barcelona, 28 de Junio de 1963.

P. p. de Don Rodi FEDRINI,

FEDRINI



FIG. 1

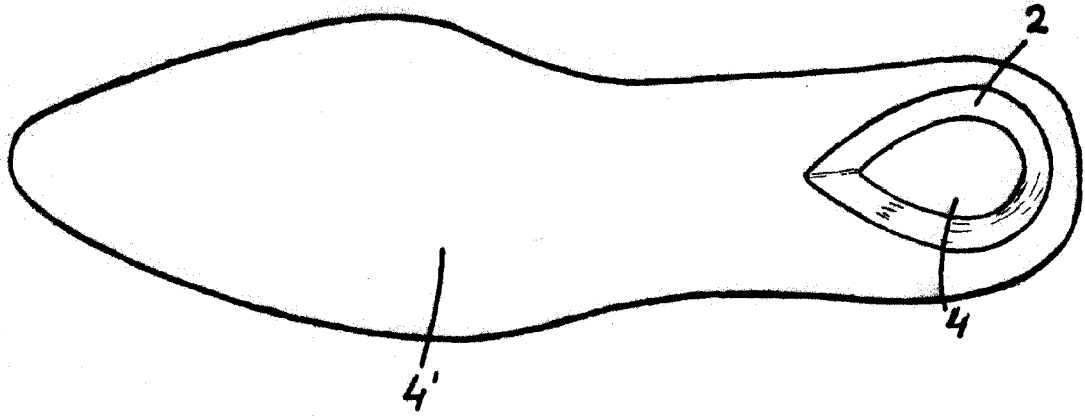


FIG. 2

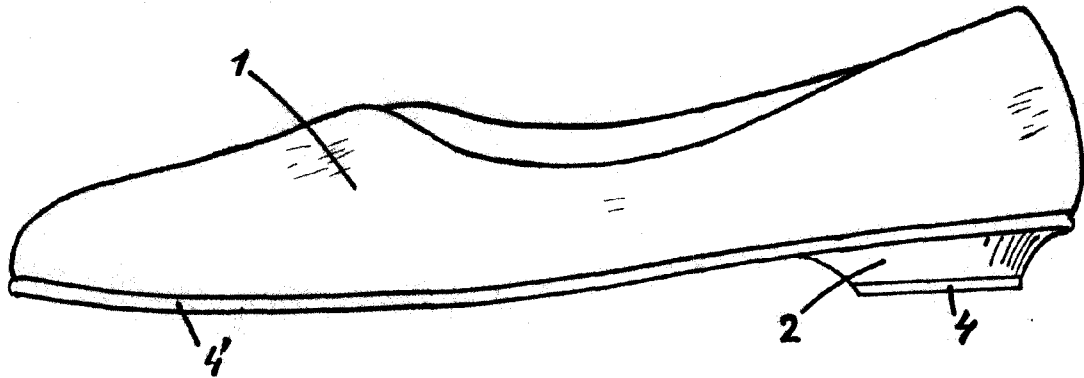


FIG. 3

