



MEMORIA DESCRIPTIVA

que se acompaña

a la solicitud de

una patente de INVENCIÓN por veinte años en España

a favor de

Don Félix PICO ANTOLI, domiciliado en A L C O Y (ALICANTE)

por

" UNA MÁQUINA AUTOMÁTICA DE CLASIFICAR EL ESPESOR DE LOS TACOS DE
FILTRO PARA LOS CARTUCHOS DESTINADOS A CARGAR LAS ESCOPETAS DE
CAZA ".

.....

La máquina a patentar clasifica los espesores de los tacos de una infinidad de medidas, debido a que la manta de fieltro, comprimida, presenta irregularidades en toda su superficie que, al ser cortados los tacos, siendo del mismo calibre, diferencia la variedad de espesores por los motivos expuestos.

La máquina a patentar consta, según puede apreciarse en los planos triplicados que acompañan a esta memoria, de los elementos principales siguientes :

- A,=tolva ó recipiente que sirve para depositar los tacos a clasificar.
- B,=recipiente cilíndrico con un plato interior rotativo llevando un corte en su parte inferior lateral para la salida de los tacos.
- C,=canal con dispositivo al extremo del recipiente para encauzar los tacos del recipiente en esta canal.
- D,=cadena con eslabones a medio punto conductora de los tacos.
- E,=platos clasificadores.



F = volante sujeto a un eje templador de los platos clasificadores, por medio de dos tornillos sin fin.

G = Templadores de la cadena para su mayor o menor tensión.

H = Mecanismo que colèca a la tolva en diferentes posiciones inclinadas para la caída de los tacos.

I = engranes cóncavos para funcionamiento cadena D.

Funcionamiento

Depositados en cantidad los tacos en la tolva A, son echados al recipiente fijo D por el movimiento de *v*iven del mecanismo H que transforma el movimiento circular continuo del plato J en rectilíneo, alternativo del eje vertical K.

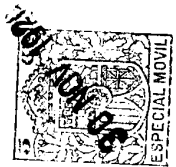
En el recipiente B, por el movimiento rotativo del plato interior *J*, los tacos caen en un margen ó espacio comprendido entre el diámetro exterior del plato rotativo y el interior del recipiente B, para que por medio del dispositivo contenido al extremo de la canal C los encauce por la misma, depositándolos en la cadena D.

Al movimiento rotativo de la cadena, los eslabones que pasan por el extremo de la canal C son ocupados por los tacos que sucesivamente bajan de la canal C, haciéndolos pasar por el centro de los ocho platos clasificadores E que al objeto y con diferencia de medida de medio milímetro de mayor a menor, cada plato sujeta a los tacos correspondientes a su medida. Los tacos que no correspondían a ninguna de las ocho medidas fijadas en los platos caen por el extremo de la cadena a un depósito, los cuales se reservan para cuando hayan de clasificarse espesores menores que los verificados.

Las caras de cada uno de los ocho platos clasificadores de espesores E son movidas en un mismo sentido por una combinación de engranajes cóncavos.

- N O T A -

En resumen: La patente recaerá sobre las reivindicaciones siguientes:



tes :

1a. = En una máquina automática, para clasificar el espesor de los tacos de fieltro por los cartuchos destinados a cargar las escopetas de caza, reivindicación de los ocho platos o dispositivos circulares, de dos series, entre los cuales y en cada uno de ellos van sujetos los tacos de diversos espesores, para que al girar una vuelta, y por medio de una uneta, se deslicen por la canal que acompaña a cada plato.

2a. = En una máquina automática, para clasificar el espesor de los tacos de fieltro por los cartuchos destinados a cargar las escopetas de caza, según la reivindicación anterior, reivindicación de los ejes que unen a los platos respectivos, cuyas cantinas comunican cada una de ellas con los respectivos depósitos de fieltro correspondientes.

3a. = En una máquina automática, para clasificar el espesor de los tacos de fieltro por los cartuchos destinados a cargar las escopetas de caza, reivindicación de todas las demás partes que la constituyen, del conjunto y funcionamiento de la misma.

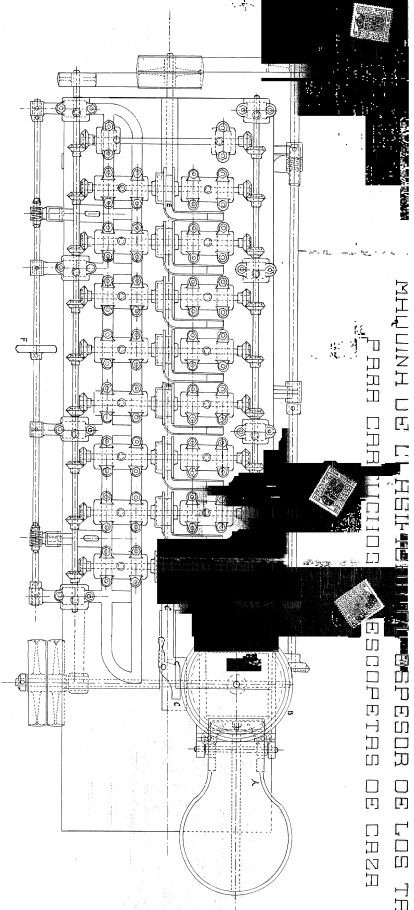
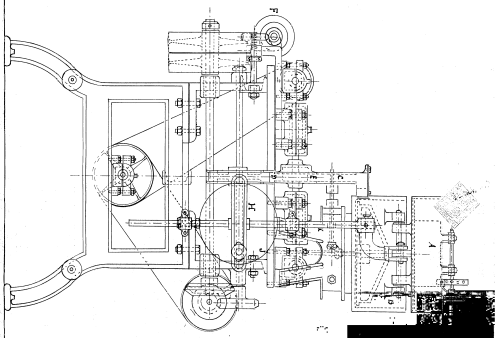
4a. = Se reivindica, por último, como objeto sobre el que ha de recaer la patente de INVENCION que se solicita por veinte años en España.

" UNA MAQUINA AUTOMATICA DE CLASIFICAR EL ESPESOR DE LOS TACOS DE FIELTRO POR LOS CARTUCHOS DESTINADOS A CARGAR LAS ESCOPETAS DE CAZA "

TODOS CONFORME que se expusieron en esta memoria que consta de tres hojas escritas a máquina por una sola cara y planes que le acompañan.

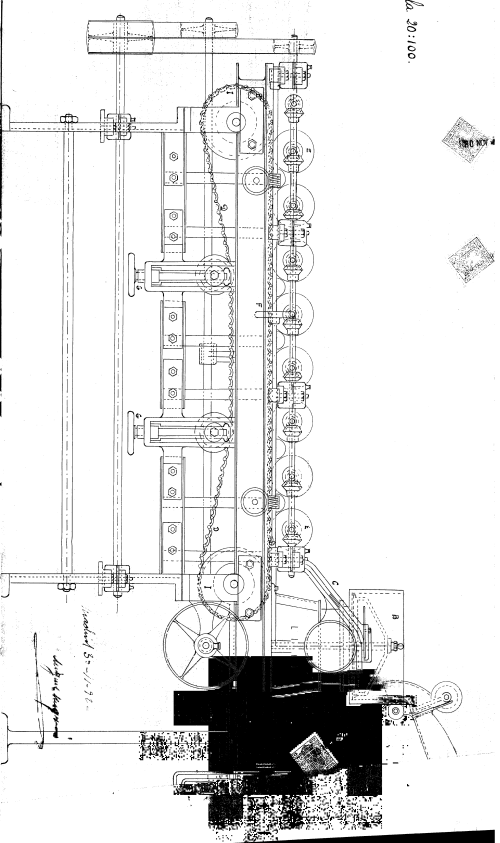
Madrid 30 de NOVIEMBRE de 1926.

Aguilón
Miguel Muga



APUNTES DE LA PRÁCTICA DE
MÁQUINAS PARA LOS
ESCOLETADES DE CRUZ

Escala 20/100.



Modelo 50-11-71
M. J. J. J.