



100295

M O D E L O
D E
U T I L I D A D

por "MOLDE-ESTUCHE PARA SUPOSITARIOS", a favor de DON
LEOPOLDO BENGUEHEL GODO, de nacionalidad española, domi-
ciliado en BARCELONA, Paseo de San Juan, 45.

. = .

MEMORIA DESCRIPTIVA

El presente modelo de utilidad se refiere a un
molde estuche para supositorios.

5. Mas concretamente se ha previsto en la realización
un molde constituido por dos piezas moldeadas preferentemen-
te en material transparente plástico o similar, que acoplan
entre sí mediante un doble asiento de que van provistas para
constituir la pared lisa interior.

10. Este molde, una vez lleno, realiza la doble fun-
ción de envase del supositorio formado en su interior, me-
diante aplicación en la boca de llenado de una lámina de

100295²⁵



cierre.

- Una de las piezas del molde, presenta el fondo de su cavidad sensiblemente cónica, mientras que la otra pieza comprende en su embocadura una placa que facilita
5. la colocación adyacente de una pluralidad de moldes, para el llenado en serie de los mismos, eliminándose fácilmente el material sobrante, La pieza inferior presenta un pie soporte para mantener en posición vertical al molde en la operación antedicha de llenado.
10. Para la extracción del supositorio, se separan ambas piezas y se empuja a aquel axialmente por el orificio de embocadura.
- Con el fin de facilitar la explicación, se acompaña a la presente memoria descriptiva de una lámina de dibujos en la que se ha representado un caso de realización que se cita a título de ejemplo.
15. En los dibujos:
- La figura 1, representa a ambas piezas separadas en vista perspectiva.
20. La figura 2, manifiesta una sección de las dos piezas acopladas.
- Haciendo referencia a las figuras, se aprecia en su realización un molde constituido por las piezas =1= y =2=, que acoplan entre sí mediante el escalón =3= y =4= respectivo,
25. comprendiendo la pieza =2= una base =5= para disponer el molde en posición vertical, y la pieza =1=, una placa =6= rectangular, que permite la colocación adyacente de una pluralidad de moldes. Esta pieza =1=, presenta la embocadura =7= para el llenado del molde, la cual embocadura se cierra pos-
- 30.



teriormente con una lámina de cierre =8=, quedando constituido un envase.

5. El modelo, dentro de su esencialidad, puede ser llevado a la práctica en otras formas de realización que difieran en detalle de la indicada a título de ejemplo en la descripción y a las cuales alcanzará igualmente la protección que se recaba. Podrá, pues, construirse en cualquier forma y tamaño, con los materiales más adecuados, por quedar todo ello comprendido en el espíritu de las reivindicaciones.

. = .



100295

N O T A

Descrito el objeto y utilidad de la presente invención, se declaran como no divulgadas ni practicadas en España, las siguientes reivindicaciones.

5. 1.- Molde-estuche para supositorios, caracterizado esencialmente por el hecho de estar constituido por dos piezas sensiblemente cilíndricas, que acoplan axialmente entre sí mediante un escalón anular previsto en la pared exterior e interior, respectivamente de cada pieza, para formar la pared lisa interior, comprendiendo una de las piezas un pie soporte para mantener al molde en posición de llenado, realizándose éste por la embocadura prevista en la otra pieza, la cual embocadura queda enmarcada por una placa horizontal que facilita la colocación adyacente de una pluralidad de moldes para el llenado en serie, cerrándose posteriormente la embocadura citada mediante una lámina precinto.
- 10.
- 15.

2.- Molde-estuche para supositorios.

- Según se describe y reivindica en la presente memoria descriptiva que consta de cuatro hojas foliadas y escritas a máquina por una sola cara, acompañadas de una lámina de dibujos.
- 20.

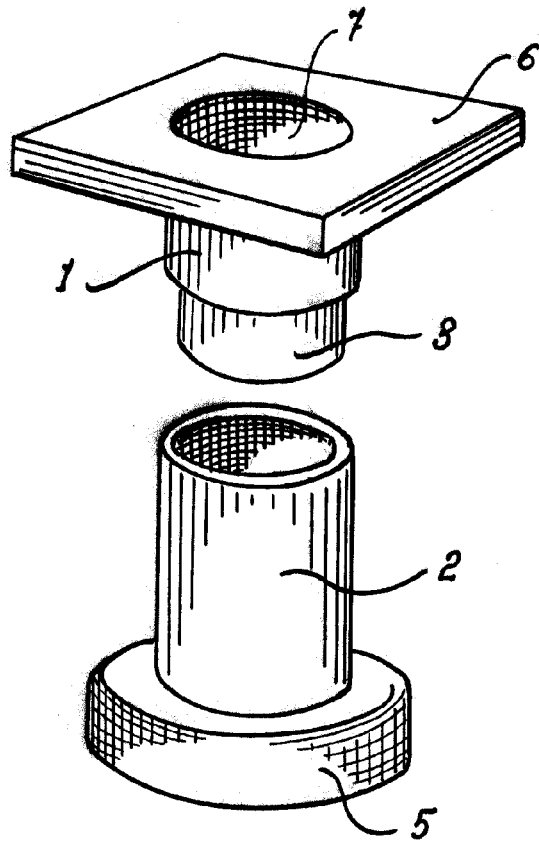
Madrid, 25 JUN. 1963

LEOPOLDO BENGUEBEL GODO

p. a. JAIME JSEPN MIRALLES
P.R.

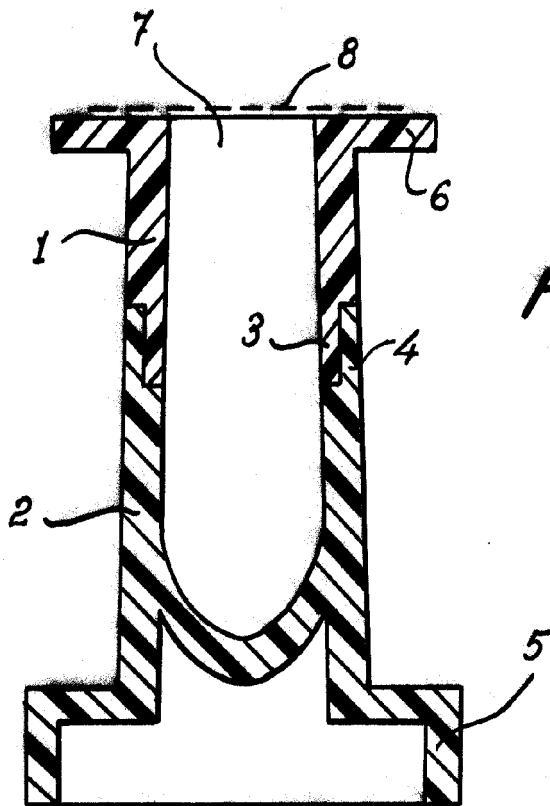


Fig. 1



100295

Fig. 2



Madrid, 25 JUN. 1963
Jaime Isern

p.p. *[Signature]*