

H. V.



M E M O R I A D E S C R I P T I V A

para una patente de invención por veinte años, por =
Correas muy gruesas o articuladas, con cantos protegidos
y recubrimiento impermeable de los remaches de empalme =
a favor de Don Albert B E Y E R, residente en Berlin N.
(Alemania) Bergstr. 1.-

= = = = =

El presente invento se refiere a una correa com
puesta de grupos de tiras de cuero de cantos elevados, en
que las cabezas de remaches, dispuestas en los lados exte-
riores de la correa, están recubiertas con tiras protecto-
ras. En las correas de bordes elevados hasta hoy en uso
y que como es sabido constan de tiras de cuero de cantos



elevados, con encoladuras sin fin y empalmadas en haces mediante remaches y en que los haces se remachan a su vez según el ancho requerido de la correa, tienen lugar serios defectos, porque las cabezas de remache de las tiras o grupos así como los discos de asiento, producen grandes ruidos al pasar las correas por los núcleos de desembraque y en virtud del rozamiento se origina un desgaste rápido de dichas cabezas y por lo tanto se sueltan los haces.

Además, en los espacio húmedos así como en las fábricas de productos químicos que funcionan con vapores cáusticos, tiene lugar asimismo la destrucción de las cabezas de remaches y discos mencionados, teniendo que recurrir a disponer tiras protectoras sobre dichas cabezas y fijarlas mediante costura, encolado o atornillado, etc.

Esta disposición no ha resultado práctica porque al coser dichas tiras, hay que profundizar la costura en las tiras mismas, con lo que se debilitan esas tiras protectoras muy intensamente, soltándose o desaciéndose con el tiempo. El encolado da también lugar a la destrucción de la cola a causa de la humedad y de los vapores corrosivos y al atornillarse se sueltan las sujeciones con el tiempo.

Mediante el presente invento se subsanan los diferentes inconvenientes, recubriendo las cabezas remachadas, mediante una tira especial en que se utiliza simultáneamente el remache mismo para la unión de la tira protectora y se logra una terminación lisa de las superficies exteriores.

En los dibujos adjuntos se representan dos formas



de ejecución de esta novedad.

La fig. 1 expone la correa de altos bordes en plano mientras que la fig. 2 manifiesta una sección transversal de la misma.

La correa gruesa se compone de las tiras a que se fijan con los remaches de acero e y los rodillos de separación i en haces, por medio de las cabezas f de los remaches. A ambos lados exteriores de la correa se hallan las tiras protectores b y c de los cantos. La referida tira c tiene el centro provisto de una entalladura d dirigida hacia arriba mientras que la tira b solo lleva los entrantes g tambien hacia arriba y que son tan anchos que puede alojarse comodamente el diámetro de la cabeza f en los mismos, sobre las superficies de deslizamiento están las tiras terminales b y c cerradas y las entalladuras d solo bajan lo necesario para el espacio o lugar necesario a la cabeza f.

Después de remachar los haces, se pegan de nuevo las entalladuras d con las tiras b y c terminales y así se obtiene una marcha silenciosa en las horquillas de desembague, sin desgaste alguno.

Para proteger las cabezas repetidas, de los haces mismos contra la humedad o vapores destructores, se puede naturalmente tambien disponer cada haz con una tira de recubrimiento como las b o c, que en los dibujos 1 y 2 se representan con líneas punteadas.

En esta última disposición quedan por lo tanto protegidas todas las cabezas salientes, de modo que no puede verificarse destrucción alguna por el ataque de la humedad o de los vapores cáusticos.



En la fabricación de esta clase de correas curtidas al cromo, cuando están asimismo confeccionadas con cueros cromados, resulta que a causa de la elasticidad, al pasar por los bordes de las poleas o de las horquillas de desembague, se doblan o pliegan sus cantos con mucha facilidad y se desgastan inutilmente. Para impedir estos males y lograr cierta solidez y una mayor resistencia, es conveniente reforzar las superficies laterales de las protecciones de los cantos cromados, exteriormente, mediante un curtido supletorio de un reducido espesor o capa.

Este invento se aplica también naturalmente y sin más preparativos, en las correas articuladas, etc.

N O T A.-

Descrito suficientemente el presente invento lo que se declara como de novedad e invención propia, son las siguientes reivindicaciones:

1.- Correas compuestas de grupos de tiras de cuero de bordes altos, en las que las cabezas de remaches dispuestas en los lados exteriores de las mismas, están recubiertas con tiras protectoras, caracterizadas porque las tiras exteriores (b y c) están entalladas en los puntos de los empalmes transversales o a lo largo de dichos cantos elevados, en forma a introducir los empalmes transversales por las entalladuras (g y d) respectivamente y los orificios dispuestos solamente sobre la mitad interior de dichas tiras.



2.- Correas según reivindicación 1, caracterizada por recubrirse también las cabezas de los remaches interiores, con tiras provistas de entalladuras.

3.- Correas según reivindicaciones 1 y 2, caracterizadas en que en las correas compuestas de tiras de cuero cromado, la tira protectora exterior (h) se compone de cuero curtido al ácido tánico.

4.- Correa según reivindicaciones 1, 2 y 3, caracterizada en que después de introducir los pasadores de empalme (e), pueden pegarse con mastic o encolarse los referidos entrantes (d), a fin de impedir la acción de la humedad o de los ácidos, etc. sobre los pasadores de empalme (e).

5.-Correas muy gruesas o articuladas, con cantos protegidos y recubrimiento impermeable de los remaches de empalme.- Según se describe y reivindica en la presente memoria descriptiva y se ilustra con los dibujos que a la misma se acompañan.

Consta esta memoria de cinco páginas foliadas y escritas por una sola cara.

Madrid, a 10 de noviembre de 1926.

Leocadio López y López

P.P.=

ESTADOS UNIDOS MEXICANOS
1926
SPECIAL MOVIL

Fig.1

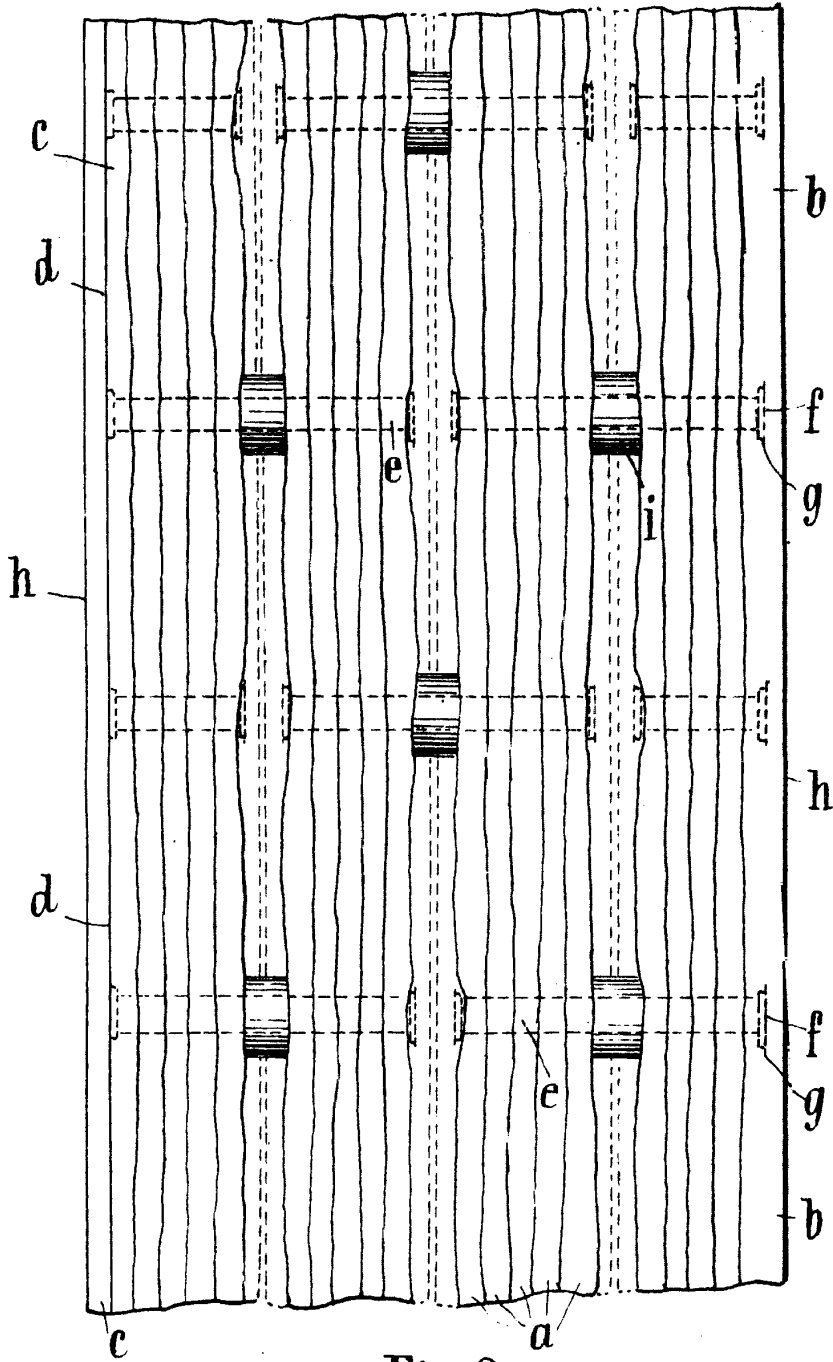
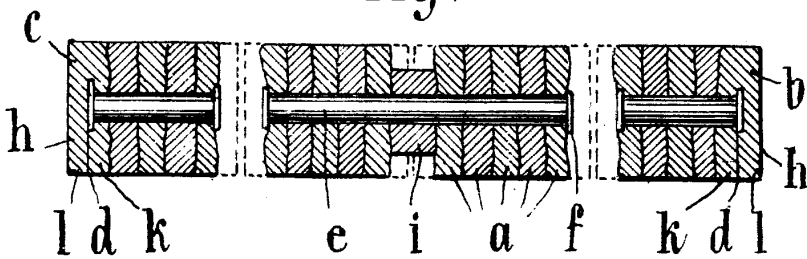


Fig.2



ESCALA VARIABLE

LEOCADIO LÓPEZ

P. P.

Leocadio López