

100213



1963

NUM. _____
=====

MEMORIA DESCRIPTIVA

=====

M O D E L O

D E

U T I L I D A D

POR VEINTE AÑOS, EN ESPAÑA, A NOMBRE DE DON MANUEL
RAMIRO ROQUE PEREZ Y PEREZ DEL RIO, DE NACIONALIDAD
ESPAÑOLA, CON DOMICILIO EN TRUBIA (Oviedo),

p o r :

"Estuche de sobre-envase".

-----:: oOo ::-----



100213

La innovación está relacionada con estuches, y, más particularmente, tiene por objeto un estuche de carton cillo que puede ser impreso con indicaciones como las de marca, lugar de procedencia, grado de concentración, fecha de caducidad, modo de empleo, etc., y sirve para empaquetar indistintamente bolsitas o botellines de concentrado de lejía a más que con una rapidez mayor que la permitida por los sobre-envases usuales.

Hasta aquí, el estuche corrientemente utilizado para dicha misión adopta la forma de un paralelepípedo, ofreciendo el inconveniente de un troquelado irregular que motiva un desperdicio ocioso de primera materia, y, luego, el plegado engorroso de sus cuatro caras, amén de requerir asimismo bastante tiempo para armar las seis solapas de cierre de las extremidades.

En cambio, el estuche diseñado ahora presenta un desarrollo y troquelado simétricos, los cuales, además de reducir al mínimo las dificultades del utillaje, así como el consumo de primera materia, promueven un sencillito plegado en dos planos que pueden asumir en la posición activa una forma más o menos semi-convexa, adaptándose, por lo tanto, a la del recipiente que se le introduzca, sea botellín o bolsa, sin perjuicio aún de simplificar mucho el trabajo de empaque, habida cuenta que basta una ligera opresión con dos de los dedos de una mano para cerrar las dos solapas a falta



1963

- 3 -

100213

de remeter.

Sustancialmente, el estuche de sobre-envase de la innovación consiste en un cartoncillo cuadrangular simétricamente troquelado por dos de sus caras opuestas entre sí con sendos pares de entrantes acutángulos, así como plegado por las perpendiculares a los vértices de dichos entrantes y de modo que, una vez pegados los bordes adyacentes y superpuestos y remetidas y pegadas a su vez por el borde las dos solapas de una de las bases, integra un estuche de dos planos flexibles y de una convexidad tal que tiene la facultad de acentuarse en la medida que lo requiera el envase a cuyo empaçado se destine y, en su caso, el botellín que se introduce invertido, y que se cierra finalmente por la sencilla opresión con dos de los dedos de una mano de las dos solapas a falta de remeter.

Para la mejor inteligencia del objeto de la innovación, un ejemplo de ejecución del mismo se ilustra seguidamente con los dibujos anexos, en los cuales:

La Fig. 1ª, muestra el detalle de desarrollo y troquelado.

La Fig. 2ª, representa una perspectiva del nuevo estuche sobre-envase.

Conforme a los dibujos referidos, (1) es el cartoncillo cuadrangular simétricamente troquelado con entrantes acutángulos en dos de sus caras opuestas entre sí, (2) son los entrantes acutángulos mencionados, (3) las dos solapas de una de las bases remetidas, y (4) las dos solapas destinadas al cierre final en la base opuesta.



N O T A 1 0 0 2 1 3

=====

55 En resumen; la patente de MODELO DE UTILIDAD recaerá sobre las reivindicaciones siguientes:

1. Estuche de sobre-envase, caracterizado por consistir en una lámina cuadrangular simétricamente troquelada con sendos pares de entrantes acutángulos en dos de sus caras opuestas entre sí y plegada por las perpendiculares a los vértices de dichos entrantes en forma de dos planos flexibles y de una convexidad tal que tiene la facultad de acentuarse en la medida que lo requiera el envase a cuyo empacado se destine, así como remetidas y pegadas a su vez por el borde las dos solapas de una de las bases, en tanto que las dos solapas de la base opuesta quedan listas para cerrar con una sencilla opresión de dos de los dedos de una mano luego de introducido el envase de empaque.

2. "ESTUCHE DE SOBRE-ENVASE", sustancialmente como queda descrito y representado en esta Memoria, que consta de cuatro hojas mecanografiadas por una sola cara, y una lámina de planos.

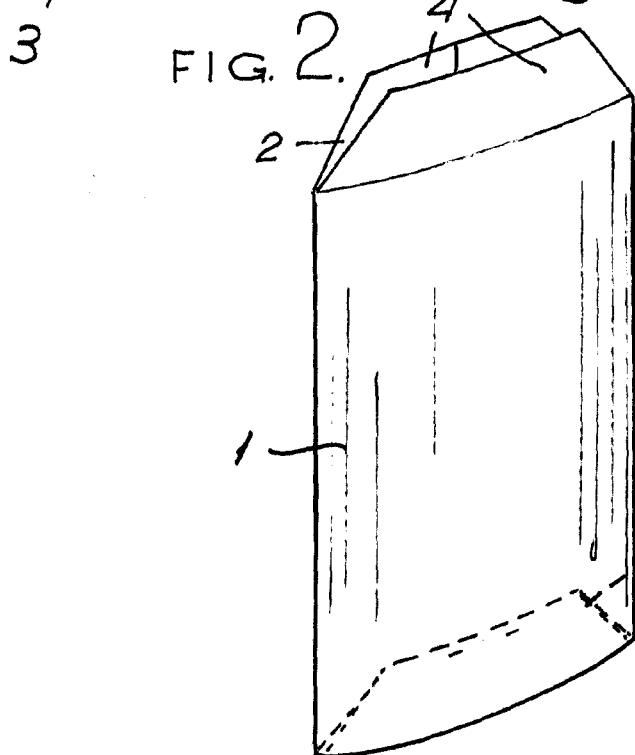
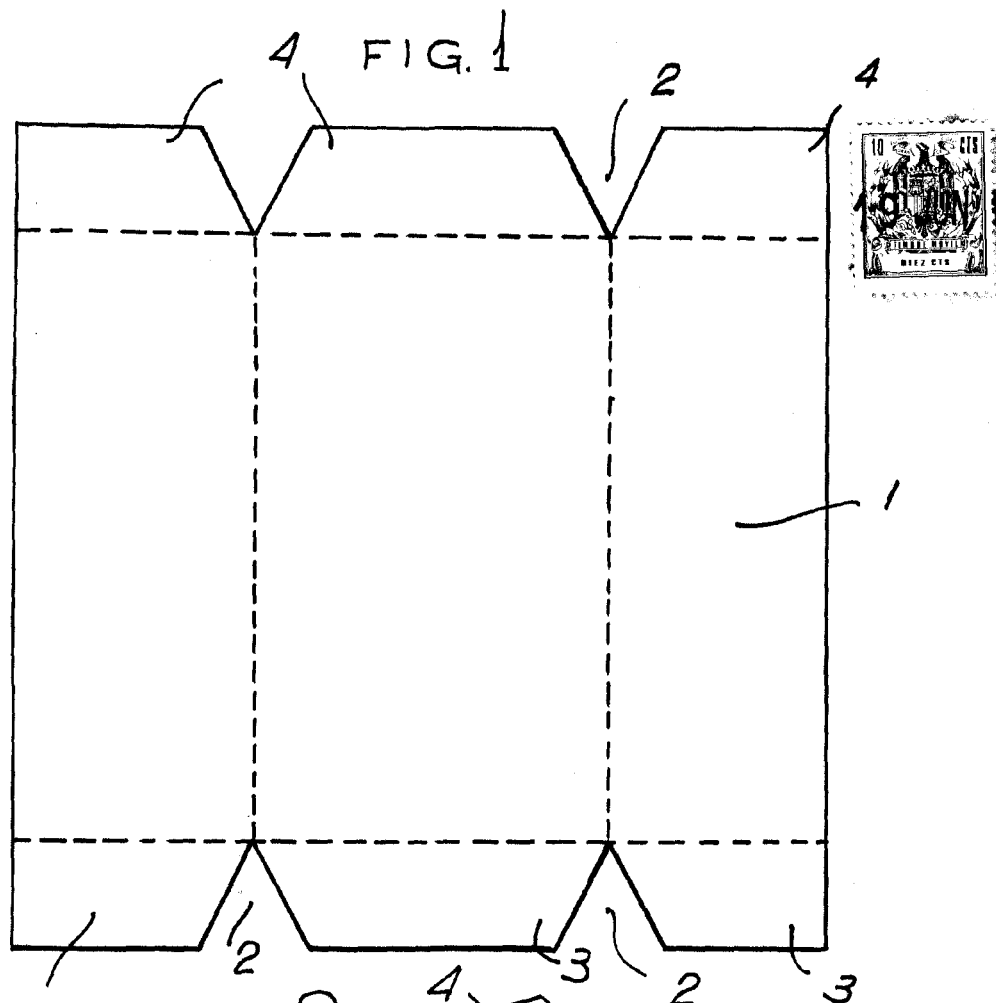
Madrid, 19 de Junio de 1963

Don Manuel Ramiro Roque Pérez

y Pérez del río,

P. A.

MANUEL RAMIRO ROQUE PÉREZ
P.A.



100213

19 JUN 1963

THE PATENT OFFICE

ESCALA VARIABLE.