



Memoria descriptiva que se acompaña á la Solicitud de Patente de Invención por VEINTE años á favor del Dr. O t t o T i t u s B l á t h y, Ingeniero, residente en Budapest (Hungria), por "UN ELECTROIMAN GIRATORIO DE CAMPO PARA TURBOGENERADORES", presentada en el Ministerio de Trabajo, Industria y Comercio.

El presente invento se refiere á un electroimán giratorio de campo para turbogeneradores, en el que el enrollamiento de excitación se compone de más de dos bobinas devanadas de cintas desnudas metálicas y colocadas en ranuras del cuerpo de hierro cerradas por cuñas metálicas.

Segun el invento, las bobinas de excitación están conectadas en su extremo interior en paralelo y unidas preferentemente en cada mitad á un conductor común de corriente, de manera que sus extremos exteriores de todas ellas pueden unirse conductivamente con el núcleo de hierro del electroimán de campo.

En el dibujo adjunto representa,

La figura 1, la sección transversal de un electroimán de campo bipolar de esta clase y

Las figuras 2 y 3 dos esquemas de conexión de un electroimán giratorio de campo con seis bobinas.

Como se desprende de la figura 1, el enrollamiento de campo se compone de las bobinas 1 - 6 devanadas de cintas metálicas desnudas y colocadas en ranuras del núcleo de hierro mediante intercalación de un aislamiento a. Las bobinas se acuñan en las ranuras mediante cuñas metálicas b, que cierran las ranuras.

En el sentido del invento, segun la figura 2, las bobinas 1 - 6 están conectadas en paralelo entre si en sus extremos inte-





caracterizado porque el enrollamiento de excitación se compone de más de dos bobinas devanadas de cintas metálicas desnudas y colocadas en ranuras del núcleo de hierro cerradas por cuñas metálicas, caracterizado porque las bobinas de excitación se conectan en paralelo en sus extremos interiores y se unen á un conductor común y por el contrario los extremos exteriores de todas las bobinas se unen conductoramente con el núcleo de hierro del electroimán de campo, núcleo unido al otro conductor.

2°- Un electroimán giratorio de campo para turbogeneradores según lo reivindicado en el punto 1, caracterizado porque las bobinas en cada mitad se conectan en paralelo en su extremo interior y se unen cada una á un conductor común, mientras los extremos exteriores de todas las bobinas se unen conductoramente con el núcleo de hierro del electroimán.

Esta patente recae sobre "UN ELECTROIMAN GIRATORIO DE CAMPO PARA TURBOGENERADORES", como queda descrito en la presente memoria, caracterizado en la anterior Nota y representado en los adjuntos dibujos.

Madrid 23 de Septiembre de 1926.

A handwritten signature in dark ink, appearing to read "J. Sánchez", is written over the date. The signature is fluid and cursive.



Fig. 1.

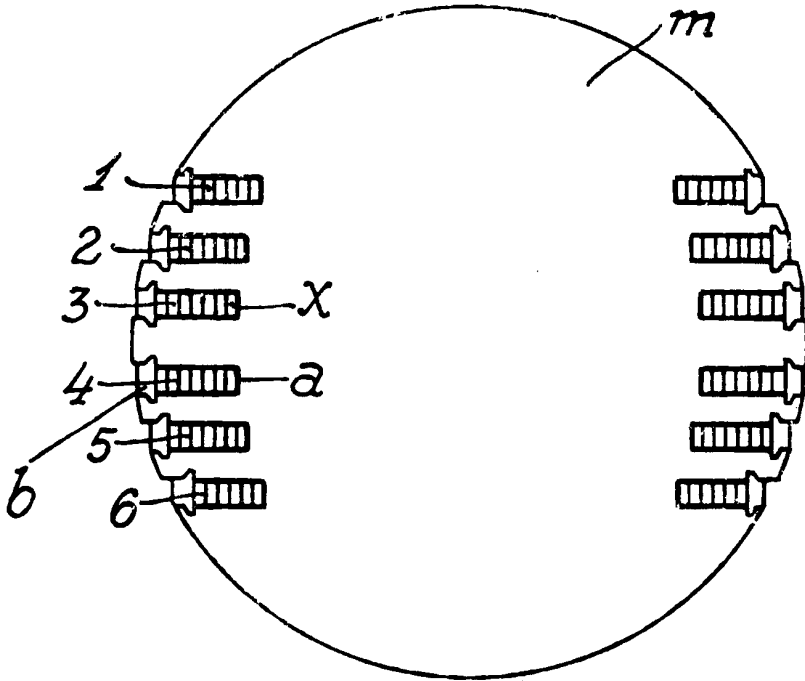


Fig. 2.

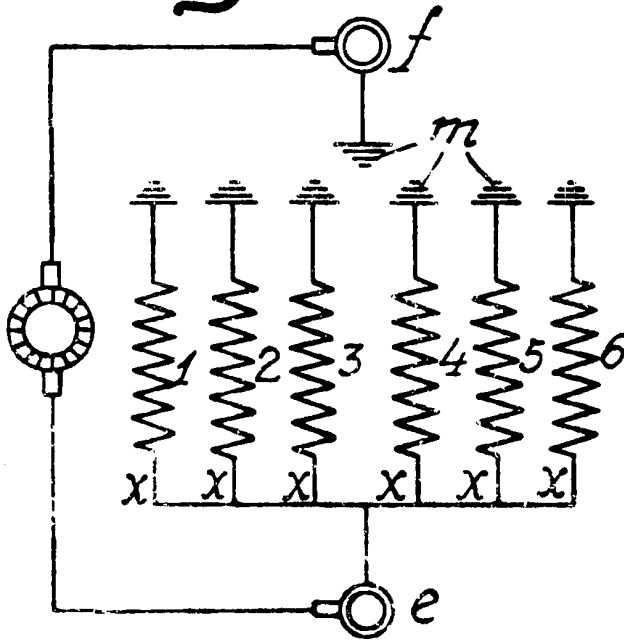
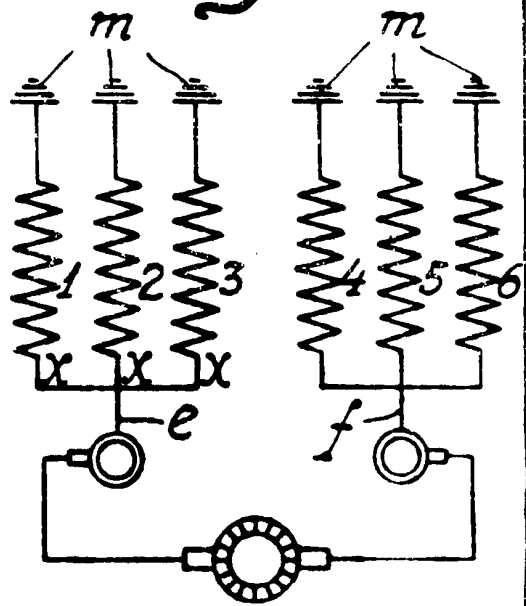


Fig. 3.



Encase variable  
for Otto Vitus & Co. Pty  
Hamburg