

99585



MEMORIA DESCRIPTIVA que forma parte integrante del MODELO DE UTILIDAD, cuyo registro en el de la Propiedad Industrial se solicita en España a favor de DON JOSE AGUSTIN GARRIDO OTEIZA, de nacionalidad española, domiciliado en Madrid, por: "Protector aislante de enchufes eléctricos".

- - - - -

5 El empleo de los enchufes eléctricos, tan extendido y tan necesario, mucho mas hoy en que los aparatos electrodomésticos se han impuesto de manera definitiva, por las muchas comodidades que de su uso se derivan, presentan un peligro de tal magnitud que ha dado reiteradamente lugar a accidentes, muchas veces mortales, principalmente para los niños, que en su inconsciencia e inocencia, ignoran el peligro que supone tocar las bornas de los conductores.

10 La mayoría de los enchufes empleados presentan la superficie de contacto muy facilmente asequible y la simple y leve presión que supone el tocar con la yema de los dedos, basta para recibir la descarga.

15 El objeto del presente Modelo de Utilidad se encamina a evitar estos inconvenientes y todos los peligros señalados, haciendo imposible la descarga eléctrica, por proporcionar un perfecto aislamiento cuando el enchufe no está en servicio.

20 Fundamentalmente consiste este Modelo de Utilidad en un cuerpo de material aislante que tiene una placa que forma su frente, totalmente cubierto, o sea sin ofrecer prificios ninguno ni lugar que pueda servir para alcanzar la superficie del enchufe..

25 En la cara interior de esta placa se dispone el número de pibotes correspondientes a las bornas del enchufe, que pueden ser dos o tres, ejecutados tambien en materia aislante y de diámetro suficiente para que pueda entrar en las bornas con una cierta presión que asegure su sujeción, pro-

percionando la seguridad del acoplamiento.

Esta chapa se prolonga por su perímetro, para acomodarse a la forma del enchufe a que se aplique, de manera que forme a modo de la tapa de una caja, contribuyendo ello a asegurar la fijación.

El dibujo adjunto muestra el ejemplo de ejecución de este Modelo de Utilidad, habiéndose dibujado solamente dos pibotes, o sea para aplicación a enchufe de dos polos conductores o dos bornas, pudiendo dispense tres cuando existan tres pibotes.

Podrán variar los detalles accesorios, que no alteren la esencialidad y el material empleado en cuanto cumpla su condición de aislante.

REIVINDICACIONES

1ª.-Protector aislante de enchufes eléctricos, caracterizado por el hecho de estar constituido por un cuerpo o placa de material aislante que actúa como tapa sobre el enchufe, prolongándose en su perímetro para la perfecta unión y que lleva en su parte interior pibotes destinados a introducirse en las bornas del enchufe donde se efectúa el contacto con los polos conductores, construidos también de material aislante y del diámetro suficiente para que entre con alguna presión, a fin de asegurar la unión lo más perfecta posible y con la máxima seguridad contra el desprendimiento.

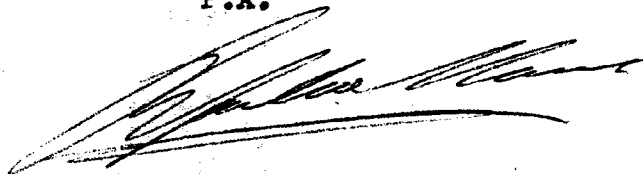
2ª.-Protector aislante de enchufes eléctricos.

Todo tal y como queda descrito en la presente memoria y aparece del dibujo adjunto.

Consta esta memoria de dos hojas foliadas, mecanografiadas y escritas por una sola cara.

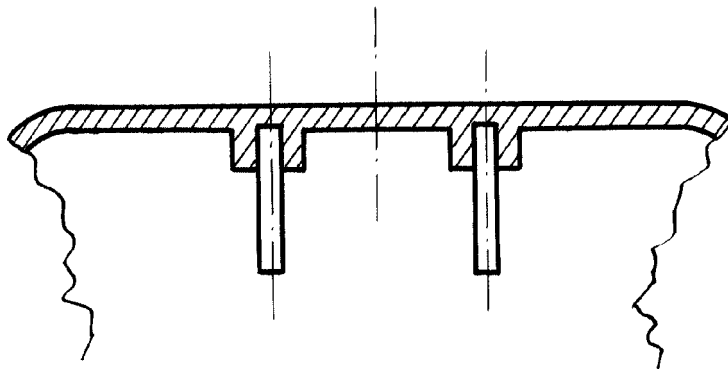
Madrid 21 de mayo de 1.963.

P.A.





1 005 25



ESCALA VARIABLE

Handwritten signature and notes in the bottom right corner.