

99555

27



99555

MODELO DE UTILIDAD

por 20 años

por "UNA BALANZA DE JUGUETE", a favor de D<sup>a</sup> Carmen Hurtado Fernández, de nacionalidad italiana, domiciliada en Barcelona, Teodora Iamadrid, 24.

-----

MEMORIA DESCRIPTIVA

Viene a referirse el presente Modelo de utilidad a un nuevo tipo de balanza de juguete que aporta notables ventajas y mejoras sobre los diversos tipos de balanzas de juguete actualmente existentes, en especial

5. en lo que hace referencia a su simplicidad mecánica, así como a sus características de vistosidad y realismo, que hacen de tal objeto un juguete muy apropiado para el entretenimiento de la gente menuda.

Como es sabido, hoy en día la aspiración pri -



mordial de todos los fabricantes de juguetes, es conseguir que éstos adquirieran unos visos de realidad que resulten satisfactorios para los pequeños. De esta forma, el infante imagina estar operando con el objeto real que el juguete representa, realizando todas las labores como si fuesen poseedores de aquél.

5.

El presente Modelo se caracteriza porque posee todas las características de las balanzas reales conseguidas a base de elementos muy simples que no encarecen en consecuencia el precio del artículo.

10.

Esencialmente, esta constituido por un cuerpo hueco al que se fijan inferiormente los extremos del brazo menor de una pieza en forma de cruz cuyo brazo mayor acaba en sendas horquillas donde se fijan los platillos de la balanza.

15.

Dicha pieza en forma de cruz posee una expansión superior con un sector dentado que engrana con un segundo sector dentado fijado a la propia balanza y dotado de una laminilla alargada constitutiva del fiel de la balanza, la cual posee dos ventanales, frontal y trasero, por los que asoma la lámina portadora del índice sujeta por dos pivotes transversales existentes en la propia balanza, abrazándose a uno de dichos pivotes un arco elástico de retorno sujeto asimismo al brazo menor de la pieza en forma de cruz.

20.

25.

Para mejor comprensión de las descripciones nos referiremos a un dibujo que se adjunta a la presente memoria y que representa, a título de ejemplo, una balanza de juguete realizada de acuerdo con el actual Modelo.

30.

En dicho dibujo, la figura 1 es una vista en



perspectiva de la balanza en cuestión, siendo la figura 2 un corte longitudinal completo de la misma y la figura 3 una vista inferior de la balanza.

5. Según tales figuras, la balanza objeto del presente Modelo está constituida por un cuerpo hueco -1- dotado de dos ventanales -2- frontal y trasero, por los que asoma una lámina -3-, portadora del sector graduado -4- de la balanza, la cual va sujeta a ésta por dos pivotes transversales -5- uno de los cuales está abrazado por un aro elástico -6- que provoca el retorno de los platillos -7- a su posición de equilibrio.

10. Dicho aro -6- queda abrazado asimismo a una pieza -8- en forma de cruz existente en el hueco inferior del cuerpo -1-, la cual se sujeta por los extremos de su brazo menor a la balanza, por sendos pivotes -9- y va dotada en los extremos de su brazo mayor de sendas horquillas -10-, en las que se fijan los vástagos -11- portadores de los platillos -7-.

15. La misma pieza -8- posee una expansión o aleta superior -12- con un sector dentado -13- con el que engrana un segundo sector dentado -14- fijado, según un pivote transversal -15-, a la propia balanza, y dotado de una laminilla alargada -16- constitutiva del fiel de la balanza.

20. Todo cuanto no afecte, altere, cambie o modifique la esencia de la balanza anteriormente descrita, será variable a los efectos del actual Modelo.

N O T A.

25. Se reivindica como objeto de este registro por Modelo de utilidad:

30. 1.- Una balanza de juguete, caracterizada esencialmente



por estar constituida por un cuerpo hueco, en los laterales de cuya base se fijan los extremos del brazo menor de una pieza en forma de cruz, cuyo brazo mayor lleva sendas horquillas extremas donde se fijan los vástagos portadores de los platillos de la balanza; siendo portadora dicha pieza de una expansión superior central con un sector dentado en el que engrana un segundo sector fijo a la misma balanza, y dotado de una laminilla alargada constitutiva del fiel, el cual recorre un sector graduado impreso en una lámina sujeta al cuerpo de la balanza por sendos pivotes transversales, en uno de los cuales se sujeta un aro elástico de retorno, abrazado asimismo al brazo mayor de la susodicha pieza en forma de cruz.

15. Sean cuales fueren las circunstancias que concurran en la esencialidad del Modelo definido en la anterior reivindicación, cuyo objeto es:

2.- "UNA BALANZA DE JUGUETE".

Consta la presente memoria de cuatro hojas foliadas, mecanografiadas por una sola cara y de los dibujos adjuntos.

20. Barcelona, veintisiete de abril de mil novecientos sesenta y tres.

P.A. de D<sup>a</sup> Carmen Hurtado Fernández,

je.

90555



27

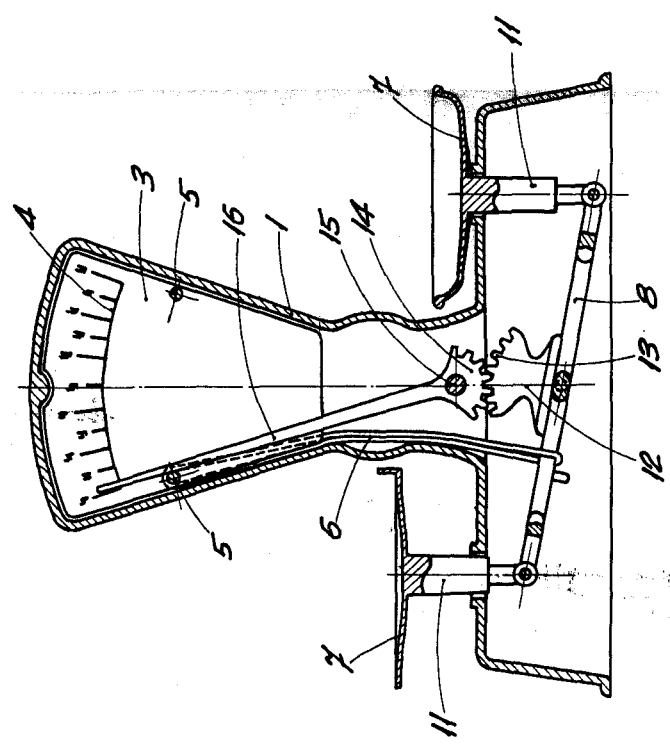


Fig. 2

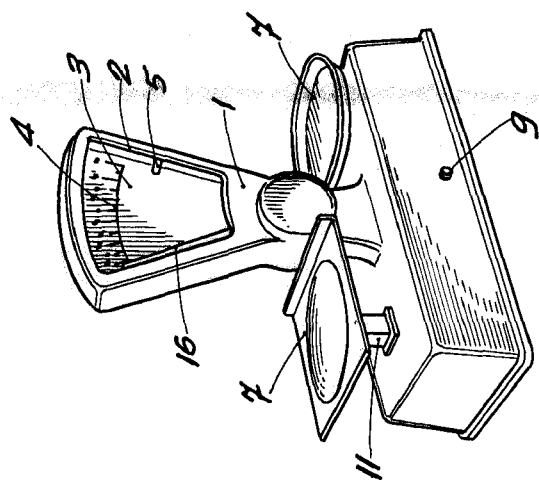


Fig. 1

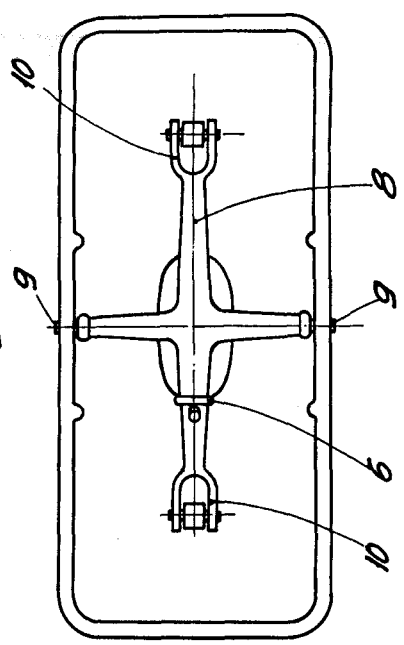


Fig. 3

BARCELONA, 27 ABRIL DE 1963  
P.A.

ESCALA VARIABLE