

E 2 MA



99550

99550

MODELO DE UTILIDAD

por 20 años

por "UN JUEGO INSTRUCTIVO", a favor de D. Francisco Robert Font, de nacionalidad española, domiciliado en Barcelona, Martí Molins, 27.

=====

MEMORIA DESCRIPTIVA

Se refiere el presente Modelo de utilidad a un nuevo tipo de juego cuya especial característica es que además de servir de deleite para los pequeños resulta asimismo sumamente instructivo inculcándoles la idea de la combinación de coloridos.

5.

Es difícil para los fabricantes de juguetes y juegos, encontrar un tipo de éstos que resulte instructivo y que a la par sea atractivo para los pequeños, ya que por lo general los juegos instructivos que hay existen presentan el in-



conveniente de que resultan monótonos para los niños que ven enseguida el carácter o aspecto instructivo que tiene el juego y se cansan enseguida de él.

- Es sabido también que actualmente para inculcar en los
5. pequeños la idea de los colores, existen unos cuadernos o libretas cuyas láminas en blanco deben ser ilustradas por aquéllas. El presente Modelo viene a cumplir exactamente con el mismo cometido, sustituyendo el tener que ilustrar las láminas con lápices de colores por unas espigas alargadas que atraviesan la lámina y van a introducirse en los
10. orificios existentes en un tablero de soporte. De esta forma se evita que el niño ensucie con los lápices de colores y se consigue que la figura quede coloreada de una forma lógica, lo cual no consigue con aquellos puesto que normalmente el niño no sabe dibujar con una cierta perfección.
- 15.

El referido tablero va dotado de todo un reborde o marco periférico y de unas patas de soporte, y las espigas anteriormente dichas poseen una cabeza hemisférica de diámetro mayor al de los orificios del tablero para quedar en

20. relieve sobre el mismo.

Para mejor comprensión de las descripciones vamos a referirnos a un dibujo que se adjunta a la presente memoria y que representa a título de ejemplo explicativo, no limitativo, un juego instructivo realizado de acuerdo con

25. el presente Modelo.

En dicho dibujo, la figura 1 es una vista en perspectiva del juego en cuestión convenientemente desplegado.

Las figuras 2 y 3 se corresponden respectivamente con sendas vistas parciales en alzado y planta del tablero del

30. propio juego en posición de servicio.

Según tales figuras, el juego instructivo objeto del presente Modelo está constituido por un tablero laminar -1-



dotado de un marco periférico -2-, de unas patas de soporte -3- y de una serie de orificios -4- dispuestos según alineaciones longitudinales y transversales.

5. Sobre dicho tablero -1- se sitúa una lámina -5- de dimensiones sensiblemente iguales a las del tablero, y sobre la cual quedan trazadas las diversas líneas delimitadoras de las distintas zonas a colorear de una figura -6-.

10. Por dichas zonas se hacen pasar unas largas espigas -7- haciendo que coincidan en su introducción con los orificios -4- del tablero -1-, yendo dotadas dichas espigas de unas cabezas -8- hemisféricas que quedan en relieve con respecto al tablero.

15. Por sus especiales características se fabricará el presente juego preferentemente en material plástico que permite su fabricación en diversas tonalidades y es más duradero y resistente a la rotura.

Todo cuanto no afecte, altere, cambie o modifique la esencia del juego instructivo descrito, será variable a los efectos del actual Modelo.

20. N O T A.

Se reivindica como objeto de este registro por Modelo de utilidad:

25. 1.- Un juego instructivo, caracterizado esencialmente, por estar constituido por un tablero laminar dotado de un marco periférico de refuerzo, de unas patas de soporte, y de unas alineaciones longitudinales y transversales de orificios en los que se introducen unas espigas alargadas una vez situada sobre dicho tablero una lámina impresa con una figura dividida en diversas zonas, sobre las que quedan en relieve las cabezas hemisféricas, diversamente coloreadas,

30. de las referidas espigas.



Sean cuales fueren las circunstancias que concurren en la esencialidad del Modelo de utilidad definido en la anterior reivindicación, cuyo objeto es:

2.- "UN JUEGO INSTRUCTIVO".

5. Consta la presente memoria de cuatro hojas foliadas, mecanografiadas por una sola cara y del dibujo adjunto.

Barcelona, dos de mayo de mil novecientos sesenta y tres.

P.A. de D. Francisco Robert Font,

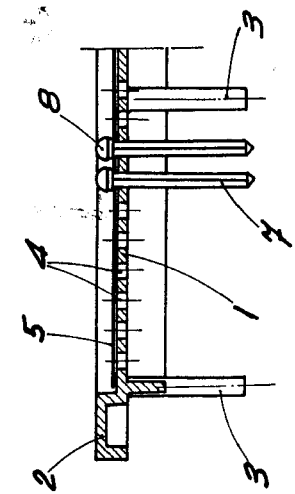


Fig. 2

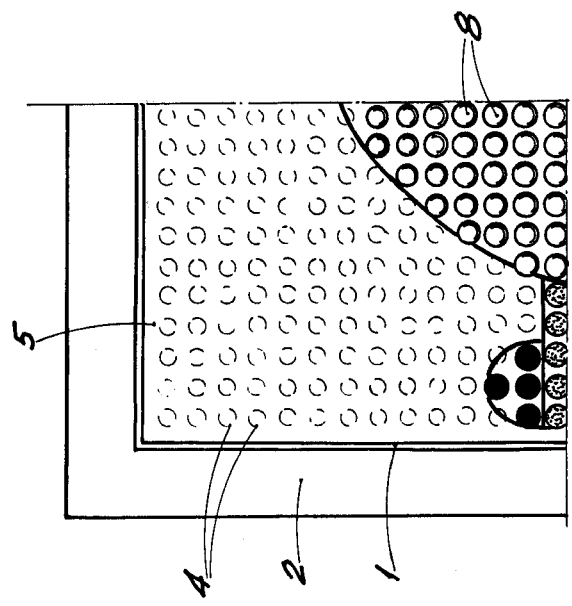


Fig. 3

21950

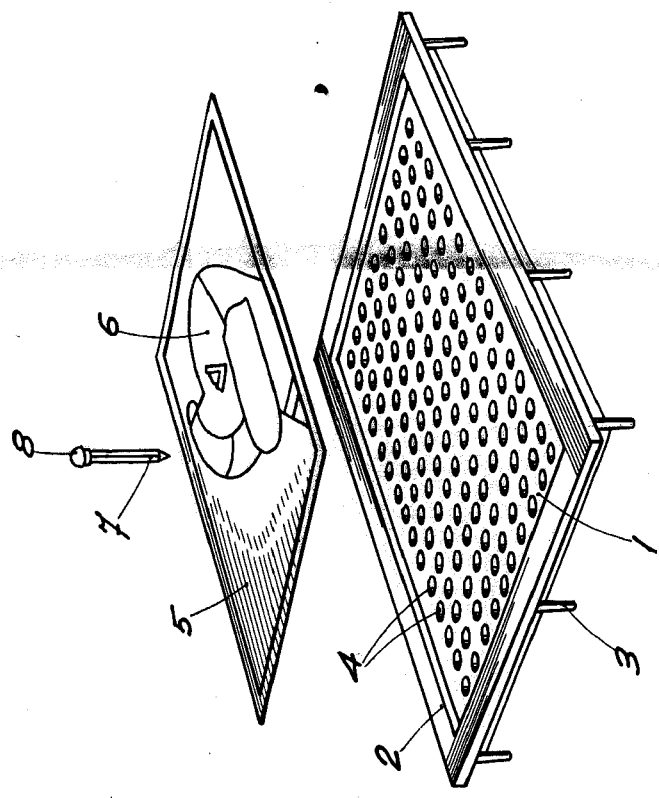
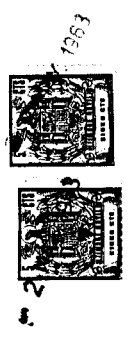


Fig. 1

BARCELONA, 2 MAYO DE 1963
P.A.

[Handwritten signature]

ESCALA VARIABLE