

99421



MODELO DE UTILIDAD
POR VEINTE AÑOS
EN ESPAÑA

Solicitado a favor de D. VICENTE ABULI CRISTINA, de nacionalidad española, residente en PONT DE MOLINS (GERONA), domiciliado en la C/. Calvo Sotelo, nº. 8

p o r

;;;;;;;;;;;"SOPORTE PORTATIL";;;;;;;;;;;

~~~~~

MEMORIA DESCRIPTIVA  
=====

En el presente Modelo de Utilidad vamos a referirnos a un soporte portatil de gran utilidad práctica, en establecimientos, salas de espectáculos y locales análogos, para colgar los bolsos, sombreros y prendas similares.

5

Con el nuevo soporte portatil, objeto del presente modelo, queda subsanado de una manera práctica y segura el inconveniente que representa, el no saber donde dejar el bolso o similar en los establecimientos y locales con la posibilidad de su olvido y pérdida.

10

Consiste esencialmente este soporte portatil, en una pieza de forma adecuada, susceptible de fijarse rapi-



15

damente sobre una superficie plana y dotada de un punto de articulación para facilitar su orientación y utilización práctica.

20

Para que la idea general anteriormente expuesta pueda ser más fácilmente comprendida en la descripción que sigue nos vamos a referir a la lámina de dibujo que se acompaña, que nos muestra un caso de realización práctica naturalmente que tratándose de un ejemplo aclaratorio el dibujo en cuestión deberá interpretarse en su más amplio sentido y sin carácter limitativo alguno.

25

En dicho dibujo se representa en la figura 1 una vista lateral en alzada del soporte portatil, en la figura 2 una vista frontal del mismo, en la figura 3 una vista parcial en planta y en la figura 4 una sección por A-B habiéndose enumerado sus principales partes para una mejor claridad en la descripción, como sigue:

30

- 1- soporte
- 2- articulación
- 3- alojamiento de la articulación
- 3'- arandela de cierre de la articulación -2-
- 4- pieza de apoyo
- 5- pieza elástica
- 6- bola-tope extrema y
- 7- taladro de la pieza elástica -5-

35

40

Como se comprende fácilmente a la vista del dibujo la utilización de este nuevo soporte portatil, es sumamente práctica y simplificada, resultando por otra parte su precio de coste muy limitado y por consiguiente al alcance de todas las clases sociales.

La articulación 2 permite imprimir un giro al so-



45 porte 1 facilitando la posición más conveniente del mismo, asegurándose su retención mediante la arandela de cierre -3'-. El taladro 7 dispuesto en la pieza elástica 5 actúa como ventosa, asegurando con ella la fijación del soporte el cual gracias a las características especiales de que está dotado, reúne unas propiedades máximas de estabilidad

50 Descrita suficientemente la naturaleza y constitución de este soporte portátil, se ha de hacer constar que podrá realizarse en diversidad de formas, tamaños y materiales, así como que podrán introducirse variaciones secundarias que no alteren la esencialidad de su objeto que se pone de manifiesto con la siguiente:

55 N O T A  
= = =

Los puntos nuevos no conocidos ni practicados en España sobre los cuales se desea recaigan las reivindicaciones del presente Modelo de Utilidad son:

60 1ª.- Soporte portátil, caracterizado por estar constituido por una pieza que adopta la forma general de una U, en uno de cuyos extremos presenta una bola-tope y en el otro extremo, una articulación con su correspondiente alojamiento y arandela de cierre, apoyándose dicho alojamiento sobre una pieza de apoyo, provista en su cara inferior de una pieza elástica solidaria de la misma y dotada esta última de un taladro.

65 2ª.- "SOPORTE PORTÁTIL", de conformidad en un todo en lo esencial y fines industriales a lo descrito en la precedente Memoria Descriptiva y graficamente representado en el adjunto plano para su mejor comprensión.

70 Esta Memoria consta de TRES Hojas mecanografiadas por una sola cara a doble espacio en 70 líneas.

Madrid, 14 de Mayo de 1.963

Por autorización del interesado.

JOSÉ LÓPEZ  
*[Firma]*

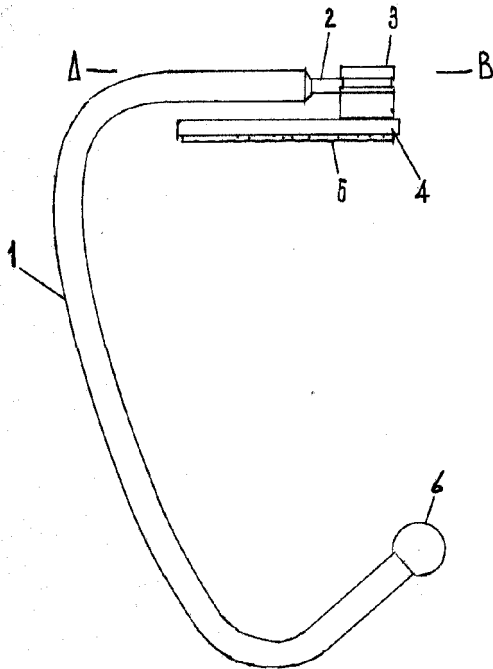


FIG. 1

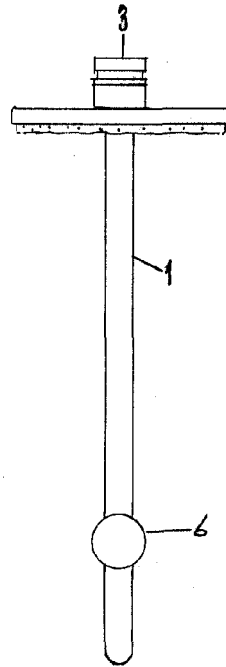


FIG. 2

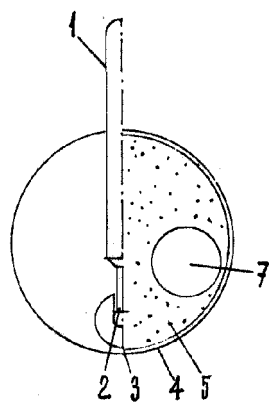


FIG. 3

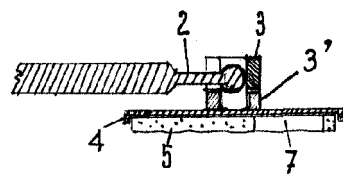


FIG. 4

ESCALA VARIABLE