



9391

MODELO DE UTILIDAD  
POR VEINTE AÑOS  
EN ESPAÑA

solicitado a favor de Doña Josefina Posadas Escalona, de nacionalidad española, domiciliada en Valencia, Calle de Calvo Sotelo nº 9,

p o r

"JUGUETE SONORO DE ARRASTRE"

MEMORIA DESCRIPTIVA

5

El Modelo de Utilidad que vamos a describir en la presente memoria y en los dibujos auxiliares ane-  
xos, trata de un original juguete destinado a ser arras-  
trado por el suelo por el niño, tirando de él con un  
hilo o cordel, que resulta sumamente distraído y atrac-  
tivo para niños de corta edad, pues debido a la especial  
disposición mecánica de sus elementos, las figuras que  
representan ser animales de tiro de un carro se mueven  
alternativamente y el carro que gira produce un armonio-



10 so sonido musical, causando un agradable efecto.

Como ya se ha indicado, este nuevo juguete se compone esencialmente de un carro de dos ruedas cuyo cuerpo está constituido por un cilindro que gira por ser solidario de las ruedas. Dentro de este cilindro hay un dispositivo sonoro de por sí conocido, compuesto por una  
15 masa metálica en la que están fijadas unas varillas metálicas dispuestas en círculo, que son de diferente longitud para dar distintas notas musicales, consistiendo la originalidad del juguete en haber situado este dispositivo en posición horizontal y en adoptar un martillete especial consistente en dos piezas metálicas, articuladas entre sí y una de ellas ensartada en el eje  
20 interno que es solidario del cilindro que gira, de modo que en este giro golpea a las varillas y produce unos armoniosos sonidos.

También se caracteriza el juguete porque la lanza o barra de tiro del carro se apoya en dos ruedas, cada una de las cuales tiene una biela unida excéntrica-  
mente en la rueda por un extremo, mientras que por el  
30 otro se une a una figura de animal, cuyo cuerpo va montado en un eje, con posibilidades de bascular en él, accionado por la biela movida por la rueda, con lo cual dichas figuras basculan alternativamente al ser arrastrado el juguete.

35 Para una mas clara comprensión de las características generales que dejamos expuestas, se acompaña una lámina de dibujos con la representación de un ejemplo de realización de uno de estos juguetes, bien entendido que no debe considerarse como la única forma de ejecución,



40 pues caben otras variando formas, detalles accesorios,  
decoración, clase de figuras y otros muchos detalles  
secundarios, sin alterar los puntos originales y carac-  
terísticos del juguete, que mas adelante se resumirán.

45 Los mencionados dibujos nos muestran en sus  
figuras como sigue:

Fig. 1.- Una vista en planta.

Fig. 2.- Alzado lateral.

Fig. 3.- Sección transversal de las figuras de tiro,  
50 en la que se aprecia el dispositivo de trans-  
misión de los movimientos.

Fig. 4.- Sección transversal del cilindro musical.

Ateniendonos a los referidos dibujos, vemos  
que el ejemplo de juguete en ellos representado compren-  
de las siguientes partes y elementos que, para facilitar  
su identificación, se señalan con referencias numéricas.  
55

Consta el juguete de un cilindro -1- de cual-  
quier material, preferentemente de plancha metálica,  
con unos orificios -2- para dejar paso al sonido. Este  
cilindro va montado en dos ruedas -3-, con radios, y un  
60 muñón o punta de eje -4-, en cada una, en cuyos muñones  
van solidariamente montadas a presión o por otro medio  
dos ruedas huecas o de otra clase -5-. Los mencionados  
muñones -4- llevan solidariamente unidos un eje -6-, en  
el que, por medio de una pieza intermedia, no visible  
65 en los dibujos, se solidariza una masa metálica -7-,  
(figura 4), en la que van fijadas por sus extremos unas  
varillas metálicas -8-, de diferente longitud, formando  
una jaula cilíndrica dispuesta horizontalmente. En el  
eje -6- y dentro de la jaula de varillas -8- hay una pie-



70 za metálica pendular -9-, con libre giro en su eje y colgando de ella un martillete articulado -10- que golpea a las varillas cuando éstas giran, al girar el eje -6- solidario de los muñones -4- y ruedas -5-.

75 El cilindro -1- está montado en una horquilla -11- que tira de los muñones -4-, la cual tiene una lanza de carro o varal central -12-, con un transversal -13- en el que hay un eje, que sostiene a las figuras -14-, que en el ejemplo representan dos caballitos, pero que pueden ser cualesquiera otra clase de figuras, las  
80 cuales pueden bascular en el eje del mencionado transversal -13-.

El varal -12- presenta poco mas o menos en su centro, dos aletas inferiores -15- en las cuales va montado un eje -16- en el que giran libremente dos ruedas -17-. Cada una de estas ruedas -17- tiene una biela excéntrica -18-, que por su extremo superior va articuladamente unida a un lado de las figuras -14-.

85 Como puede deducirse, al arrastrar el juguete tirando del hilo -19-, el giro de las ruedas -5-, hacen girar al cilindro -1- y el giro del dispositivo sonoro descrito, produce unos agradables sonidos. Al propio  
90 tiempo, el giro de las otras ruedas -17- hace que las figuras -14- basculen impulsadas alternativamente por las bielas -18-.

95 N O T A

Los puntos no conocidos ni practicados en España que se reivindican en este Modelo de Utilidad, son:

1<sup>o</sup>.- Juguete sonoro de arrastre, caracterizado por constar de un cilindro solidario por dos puntas de



100 eje de dos ruedas de giro, llevando internamente un eje  
solidario tambien de las puntas de eje del cilindro y  
montado en dicho eje un dispositivo sonoro a base de  
varillas, formando una jaula cilíndrica, dispuesta ho-  
rizontalmente, llevando dos piezas articuladas entre sí  
105 situadas dentro de la jaula, pendientes del referido  
eje, de tal modo que el giro de la jaula horizontal de  
varillas hace que la pieza articulada inferior las gol-  
pee produciendo un sonido continuo a medida que el ju-  
guete es arrastrado.

110 2º.- Juguete sonoro de arrastre, caracterizado  
porque el cilindro de la precedente reivindicación se  
halla montado con posibilidades de giro, en una horqui-  
lla con un varal central, con un soporte inferior dota-  
do de un eje en el que van montadas dos ruedas locas,  
115 provistas cada una de una biela excéntricamente unida  
por un extremo a la rueda y por el otro al lado de una  
figura, cuyas dos figuras van a su vez montadas con po-  
sibilidades de bascular en un eje transversal solidario  
del varal de la horquilla, de tal modo que al tirar del  
120 juguete y arrastrarlo, estas dos figuras basculan al-  
ternativamente. Y

125 3º.- "JUGUETE SONORO DE ARRASTRE", de conformi-  
dad en un todo en lo esencial y fines industriales a lo  
descrito en la precedente memoria descriptiva y gráfica-  
mente representado en los adjuntos planos para su mejor  
comprensión.

Esta memoria consta de CINCO hojas mecanografía-  
das por una sola cara a doble espacio en 126 líneas.

Valencia, 29 de abril de 1963

Por autorización de la interesada.



Fig. 1

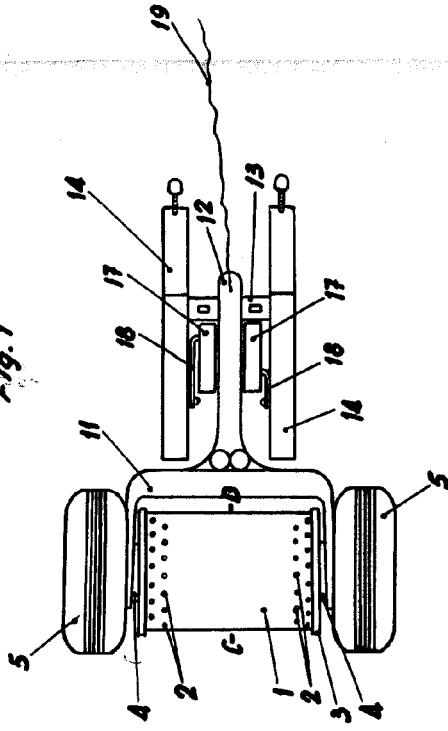


Fig. 3

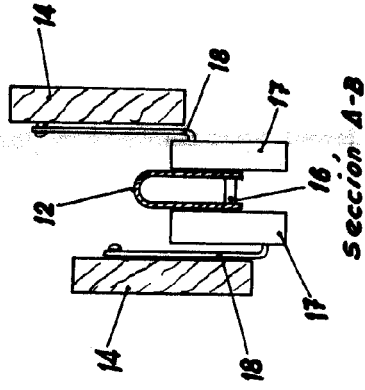


Fig. 4

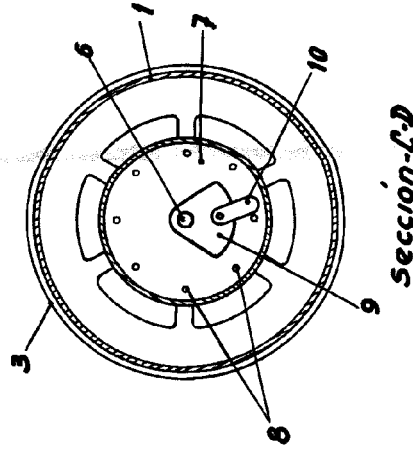
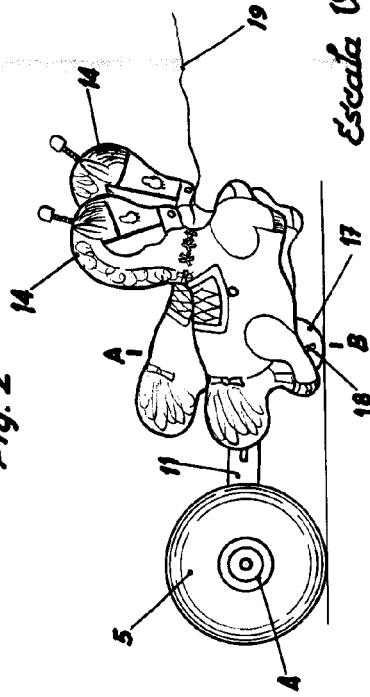


Fig. 2



Escala Variable

VALENCIA, MAYO 1963

P.A.  
S.O.P.  
P.T.