



99223

M O D E L O
D E
U T I L I D A D

para "UNA CAJA-ENVASE PERFECCIONADA", a favor de DON PEDRO PUJOL CARNE, de nacionalidad española, domiciliado en IGUALADA (Barcelona), Baja de San Antonio, 48.

- . -

MEMORIA DESCRIPTIVA

El presente modelo de utilidad se refiere a una caja-envase perfeccionada.

Más concretamente, consiste el modelo en una caja-envase, que se obtiene a partir de una lámina troquelada de material rígido, tal como cartón o similar, habiéndose previsto en la citada lámina líneas de hendido operativamente

5.



99223

dispuestas para realizar el armado de manera sumamente sencilla.

5. De esta organización, se desprende las ventajas consiguientes a un mejor almacenado de los envases en su posición desplegada, así como una mayor facilidad en el transporte y suministro de los mismos.

10. Con el fin de facilitar la explicación, se acompaña a al presente memoria descripción de una lámina de dibujos en la que se ha representado un caso de realización que se cita a título de ejemplo.

En los dibujos.

La figura 1, representa una vista en planta del envase en su posición desplegada.

15. La figura 2, muestra al envase en vista perspectiva, según el modelo.

20. Haciendo referencia a las figuras, se aprecia en su realización una lámina troquelada de material rígido, que present un contorno general rectangular, dividido por líneas transversales de hendido 1, en franjas 2 y 3, de las cuales las franjas 2, forman el lateral de la tapa y los laterales de la caja; mientras que las franjas 3, constituyen la base de la tapa y fondo de la caja.

25. Este contorno general, comprende expansiones triangulares 4, dotadas de pestañas 5, que forman los laterales menores de la tapa, y expansiones 6, con pestañas 7, para formar los laterales de la caja. Estas pestañas 5 y 7, se han previsto para permitir el armado del conjunto, constituyendo zonas de relación entre las diversas franjas, en

99223



1963

las que se incluyen los medios de fijación, que proporcionan un armado estable.

5. El modelo, dentro de su esencialidad, puede ser llevado a la práctica en otras formas de realización que difieran en detalle de la indicada a título de ejemplo en la descripción, y a las cuales alcanzará igualmente la protección que se recaba. Podrá, pues, construirse en cualquier forma y tamaño, con los materiales más adecuados, por quedar todo ello comprendido en el espíritu de las reivindicaciones.

= . =



99223

N O T A

Descrito el objeto y utilidad de la presente invención, se declaran como no divulgadas ni practicadas en España, las siguientes reivindicaciones.

5. 1. Una caja-envase perfeccionada, caracterizada esencialmente por el hecho de estar constituida por una lámina de forma general rectangular, dividida por líneas de hendido transversales en franjas, de las cuales unas forman el fondo de la caja y base de la tapa, y las otras los laterales de ambos elementos, comprendiendo las franjas de base y fondo de la caja expansiones triangulares y rectangulares, respectivamente, para constituir los laterales menores, habiéndose previsto en estas expansiones pestañas que realizan un armado estable del conjunto.
10. 2. Una caja-envase, según la anterior reivindicación, en la que el plegado de las expansiones y pestañas de la lámina dan lugar a una tapa prismática triangular que es la mitad del paralelepípedo recto rectangular que forma el cuerpo de la caja.
15. 3. Una caja-envase perfeccionada.
20. Según se describe y reivindica en la presente me-



MAY. 1963

99223

moria descriptiva que consta de cinco hojas foliadas y escritas a máquina por una sola de sus caras, acompañadas de una lámina de dibujos.

Madrid, a - 3 MAY. 1963

PEDRO PUJOL CARNE.

p.a.

JAIME ISERN MIRALLES

P. P.



Fig. 1

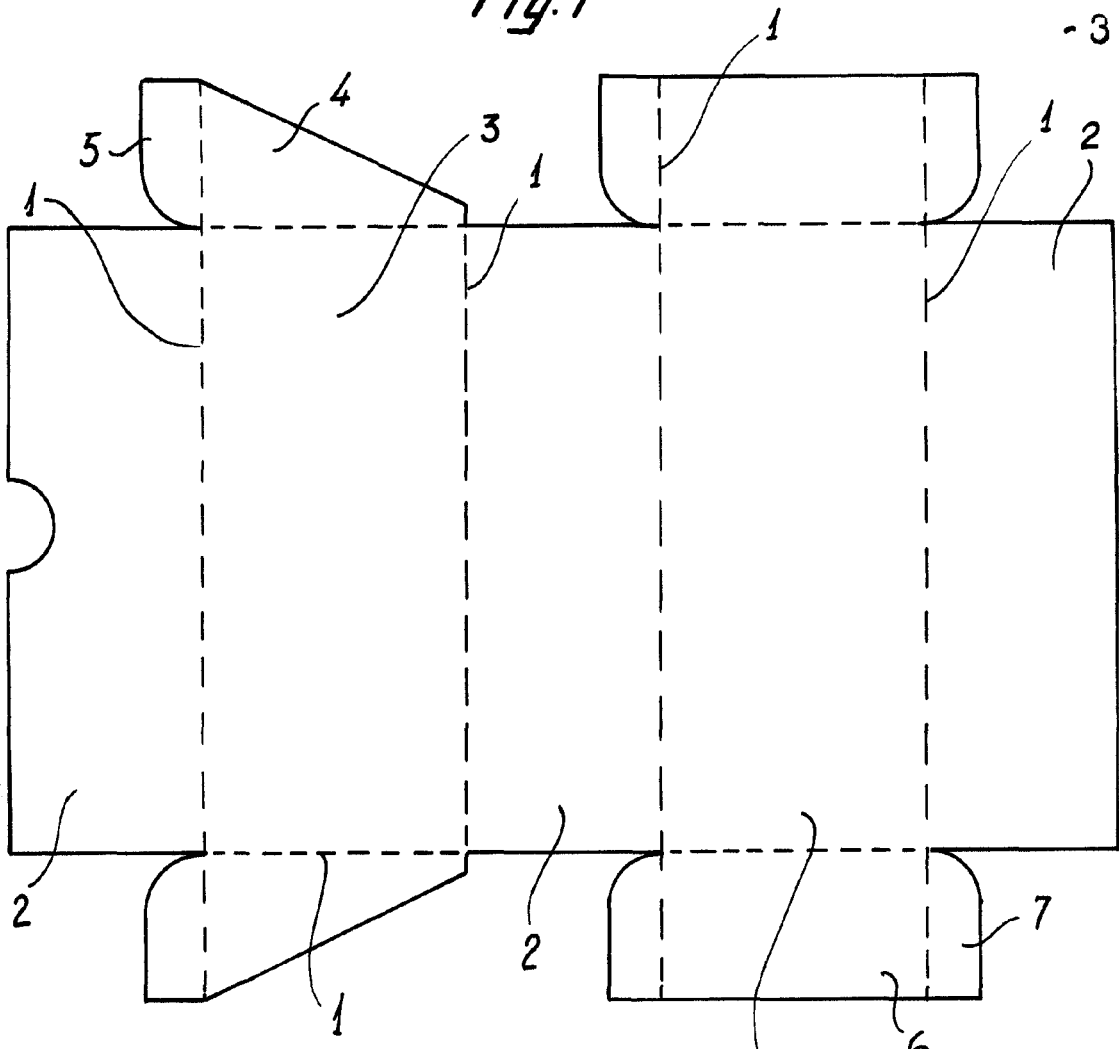
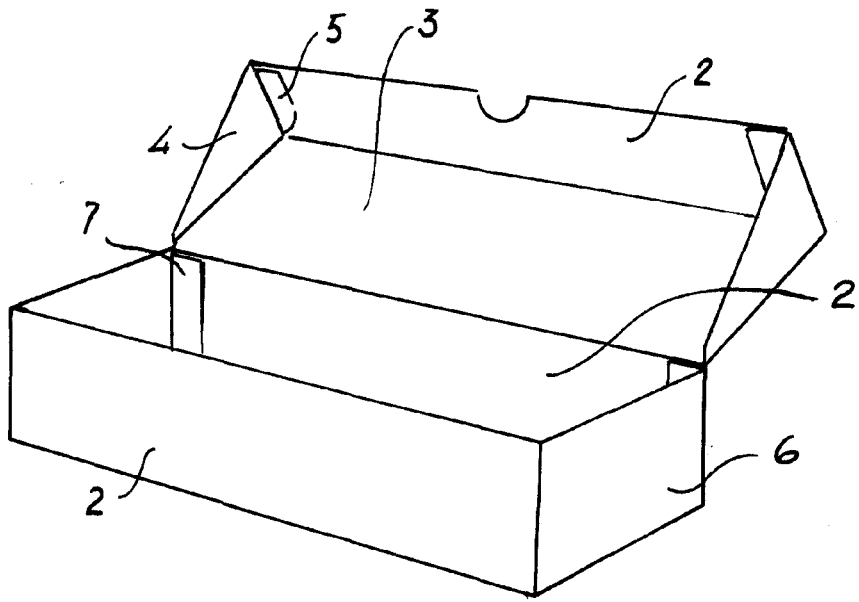


Fig. 2



Madrid, - 3 MAY. 1963
P. Jaime Isern