

99 213



MODELO DE UTILIDAD

por VEINTE años

cuyo privilegio se solicita para España  
y todos sus territorios y plazas de so-  
beranía, a favor de:

D. ALBERTO MOLTÓ MUNILL

de nacionalidad española, con domicilio  
en Manresa (Barcelona), calle Carrió,  
núm. 8, relativo a:

"ENVASE PARA EXPENDICION DE HUEVOS".

=====



99213

MEMORIA DESCRIPTIVA

El presente Modelo de Utilidad hace referencia conforme indica su enunciado a un envase para expendición de huevos.-

5. Cuando se trata de la expendición de huevos con carácter de menor escala, son convenientes envases que garanticen su transporte y a la par contengan ya un número determinado de huevos; esto es, envases capaces para un cierto número de huevos, sin necesidad de tener que contarlos y evitando pérdidas de tiempo que pueden traer consigo aglomeraciones en los lugares de expendición. - - - - -

10.

Ya son conocidos envases destinados a la expendición de un número determinado de huevos, entre los que cabe mencionar el registrado por el propio solicitante, los cuales adolecen del inconveniente que la venta solo se puede realizar en el grupo de unidades determinado por el envase, o bien deben preverse envases de distintas capacidades, con lo que se precisan mayor número de moldes, troqueles y demás utillaje, además de los problemas consiguientes de "stock". - - - - -

15.

Para solventar tal inconveniente se ha adoptado la solución de crear un envase de una capacidad determinada, obtenido preferentemente por celulosa prensada o plástico soplado, que permite su subdivisión en envases de menor capacidad, ya sea lleno o antes de su llenado. - - - - -

20.

De acuerdo con tales premisas se ha desarrollado el envase a que se contrae el presente Modelo de Utilidad, el cual siendo del tipo que está constituido por dos bandejas dotadas de alvéolos y articuladas entre sí por uno de sus lados, que en coincidencia constituyen unas cavidades aptas

25.

99213



para alojar individualmente los huevos, disponiéndose, entre ellas, conductos de aireación para los mismos y, articulada a una de ellas por lo menos, una tercera bandeja de superficies lisas que aloja en su interior, una vez colocados los huevos y superpuestas las bandejas alveoladas, a una de estas

5. bandejas, caracterizado por el hecho de que las bandejas, alveoladas y lisas, presentan en coincidencia una zona de segregación que permite separar del envase otro semejante que contiene el número proporcional de huevos. - - - - -

10. El envase para huevos realizado de acuerdo con las anteriores características presenta además de otras ventajas que se harán evidentes a los expertos en el ramo, la de que un mismo envase permite el alojamiento, por ejemplo, de una docena de huevos pero en caso necesario se divide en

15. dos, tres o seis partes y se obtienen otros tantos envases de seis, cuatro o dos huevos, lo cual evita el tener que construir envases de distintos tamaños. - - - - -

Para ayudar a comprender cuanto antecede, se hace referencia seguidamente a la lámina de dibujos que acompaña a esta memoria, la cual, dado su fin meramente

20. ilustrativo deberá considerarse como desprovista de todo carácter limitativo respecto al alcance de la protección legal que se recaba. En los dibujos: - - - - -

Figura 1, es una vista en planta superior del envase a que se contrae el presente Modelo de Utilidad, siendo apto para doce y seis huevos en el ejemplo representado. - - - - -

25.

Figura 2, representa una sección por un plano que pasa por la línea II-II de la anterior figura. - - - - -

30.

Figura 3, representa una sección por un plano que pasa por la línea III-III de la figura 1. - - - - -



Con relación a dichas figuras y a los números que sobre las mismas indican las distintas partes y elementos representados, su descripción es como sigue: - - - - -

- 5. Se aprecian las superficies 1 y 2, superior e inferior, respectivamente, que poseen los alvéolos, así como la bandeja 3 de superficies lisas, que normalmente se superpone a la superficie superior 1. En el ejemplo representado, cada bandeja alveolada 1 y 2 presenta doce alvéolos 4, distribuidos en dos mitades de seis alvéolos cada una y entran en contacto una y otra por sus partes laterales, por las que se doblan y además por su parte central, por mediación de las superficies 5 y 6 que pertenecen a las respectivas bandejas 1 y 2, reposando e introduciéndose parcialmente la 5 en la 6, por adaptarse en ella. Una de las bandejas 2 presenta unas entallas extremas 7 para aireación del interior de los alvéolos 4. Asimismo dichas bandejas 1, 2 y 3 poseen una línea trepada 8 que permite la rotura en dos mitades en caso necesario. - - - - -
- 10.
- 15.

- 20. Se aprecia también en las figuras 2 y 3 la posición que adopta un huevo 9 que se aloja interiormente a un alvéolo 4. - - - - -

- 25. La bandeja se cierra sobre la superficie 1 y ésta a su vez se cierra sobre la 2 resultando con facultad de insertarse en ella la denominación y precintado del conjunto. - - - - -

- 30. Cuando se ha descrito no debe suponer impedimento ni limitación para que los distintos elementos representados puedan ser realizados con modificación de alguna de sus partes, así, se prevé la variante de que el número de huevos a alojar sea diferente de 6 ó 12, pudiendo ser 4 ú 8 y otros números diferentes. Asimismo se prevé la variante de que

99213



pueda distribuirse y romperse el envase en más de dos partes. También cabe la variante de que el material de que debe estar construido el envase objeto del presente Modelo de Utilidad sea diferente al de celulosa prensada inicialmente enunciado. Así como que la zona o zonas de segregado pueden estar constituidas por líneas de trepado situadas en zonas lisas entre alvéolos o bien practicadas resiguiendo el contorno de las prominencias rematadas por las superficies 5 y 6. - - - - -

5. - - - - -

10. Habiendo descrito suficientemente las características, ventajas y modo de realización de un envase según el presente Modelo de Utilidad, debe hacerse constar en resumen, que en él podrán introducirse cuantas variantes de detalle la experiencia y práctica pudieran aconsejar en cuanto a su dimensionado, número de elementos integrantes, forma de acoplamiento mutuo y demás circunstancias de orden accesorio, siempre que con ello no se desvirtúe su esencialidad, que es la que se resume y concreta en las siguientes reivindicaciones. - - - - -

15. - - - - -

20. N O T A

Se declaran de novedad, utilidad y propiedad para España y todos sus territorios y plazas de soberanía, las siguientes: - - - - -

R E I V I N D I C A C I O N E S

25. 1.- Envase para expendición de huevos, del tipo que está constituido por dos bandejas dotadas de alvéolos y articuladas entre sí por uno de sus lados, que en coincidencia constituyen unas cavidades aptas para alojar



Fig.1 99213

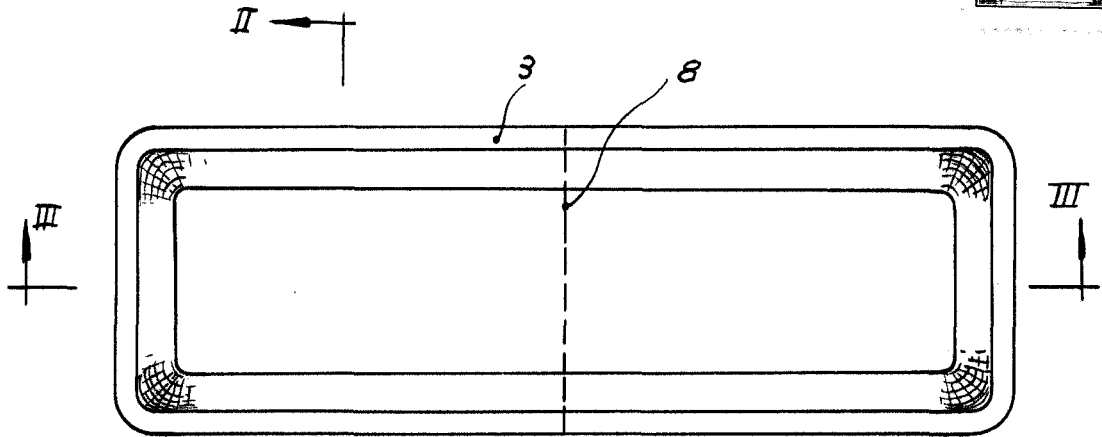
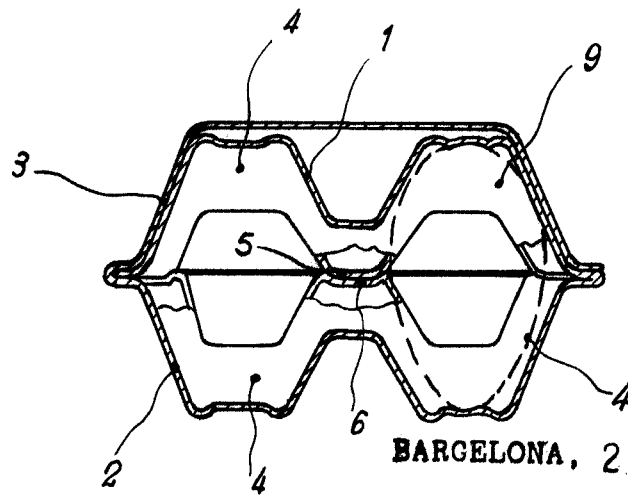


Fig. 2



BARCELONA, 24 ABR 1963

P.A.

M. CURELL SUÑOL

Fig. 3

