

MODELO DE UTILIDAD

=====



1963

99076

M E M O R I A D E S C R I P T I V A

S o b r e :

"JUEGO DE EJE DELANTERO, EN PARTICULAR PARA CARRO DE TIRO"

Solicitante: EMPRESA CONSTRUCTORA DE AUTOMOCION Y TRANSPORTES, S.A. "ECAT, S.A.", entidad española, domiciliada en Valentin Beato, 13 - MADRID.-

En los juegos de eje delantero para remolque, carro de tiro, etc., se ha sugerido ya sustituir el juego delantero uniendo directamente al eje la corona giratoria por dos lugares opuestos radialmente entre si mediante puntales verticales. De esta manera se ahorra la pesada construcción del juego delantero.

5.



10. En estos tipos, la lanza ahorquillada esta sujeta con sus brazos a los puntales verticales con movimiento de giro en sentido vertical. Esta lanza se puede abrir telescópicamente, lo que permite usar el carro, tanto para tiro con caballería como para remolque detrás de un tractor.

15. Pero la lanza extendida resulta bastante pesada. Para compensar este peso y, sin embargo, no establecer ninguna unión rígida, según la idea de la presente novedad en la parte inferior de la corona giratoria se coloca un resorte de tracción, que con su extremo libre va enganchado a la lanza. Este enganche se puede soltar, por ejemplo, cuando la lanza esta plegada, o sea cuando el carro es utilizado como remolque. De esta manera, a pesar de existir el citado resorte compensador, tiene uno la posibilidad de enganchar
20. la lanza a cualquier altura del acoplamiento del carro.

En el dibujo se representa el objeto de la presente novedad con un ejemplo de realización. En aquél muestran:

25. La fig. 1, una vista lateral en sección parcial.
La fig. 2, una vista parcial en planta de la fig. 1.

30. La corona giratoria se compone de la corona superior 1, que está sujeta debajo del carro, y de la corona inferior 2 que, mediante la intercalación de bolas, se mueve debajo de la corona superior. En la corona inferior 2 van sujetos los puntales verticales 3. Dos de ellos se hallan radialmente enfrentados, y en los extremos de los mismos está montado el eje. Estos puntales llevan al mismo tiempo la articulación 4 para la lanza 5, la cual es ahorquillada por lo que se forman dos brazos 6 y 7. Estos brazos articulan
35. con ayuda de los pernos 8 en un alojamiento en forma de collar.



En el medio de la corona inferior 2 está sujeta la brida angular 9. En la parte vertical de la misma esta enganchado el anillo 10 en el que agarra con un extremo 11 el resorte de tracción 12. El otro extremo 13 de éste resorte va sujeto al gancho 14, volviendo a intercalar en caso dado un anillo. Este gancho se encuentra directamente en el vértice de la horquilla de la lanza.

Mediante el resorte se compensa el peso de la lanza que actúa en dirección de la flecha 15, sin que se establezca ninguna unión rígida entre la lanza y la corona giratoria. El resorte se puede desenganchar por su extremo 13 cuando la lanza esta plegada y el carro rueda como remolque.

NOTA

El Modelo de Utilidad que se solicita en España por 20 años, según la vigente Legislación, deberá recaer sobre: "JUEGO DE EJE DELANTERO, EN PARTICULAR PARA CARRO DE TIRO", según las siguientes;

REIVINDICACIONES

1.- Juego de eje delantero, en particular para carro de giro, en el que la corona giratoria está unida directamente al eje por dos lugares radialmente enfrentados mediante puntales verticales, caracterizado por un resorte de tracción colocado en la parte inferior de la corona giratoria y enganchado con su extremo libre en la lanza.

2.- "JUEGO DE EJE DELANTERO, EN PARTICULAR PARA CARRO DE TIRO".-

Según queda sustancialmente descrito en la presente memoria que consta de tres hojas escritas a máquina por una sola cara, acompañada de sus correspondientes dibujos.

Madrid, a 24 de Abril 1963.-

EMPRESA CONSTRUCTORA DE AUTOMOCION Y TRANSPORTES, S.A. "ECAT, S.A."

P.P. FRANCISCO SANCIA CASERDO

990767

98076

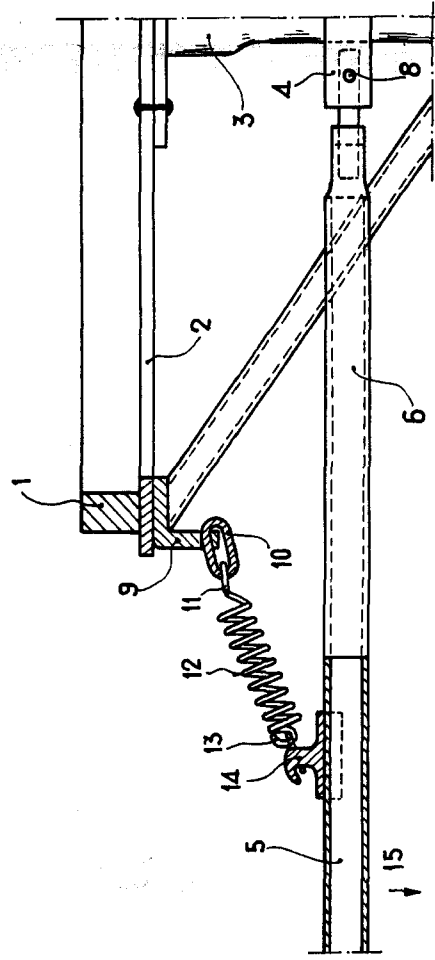
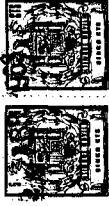


Fig. 1

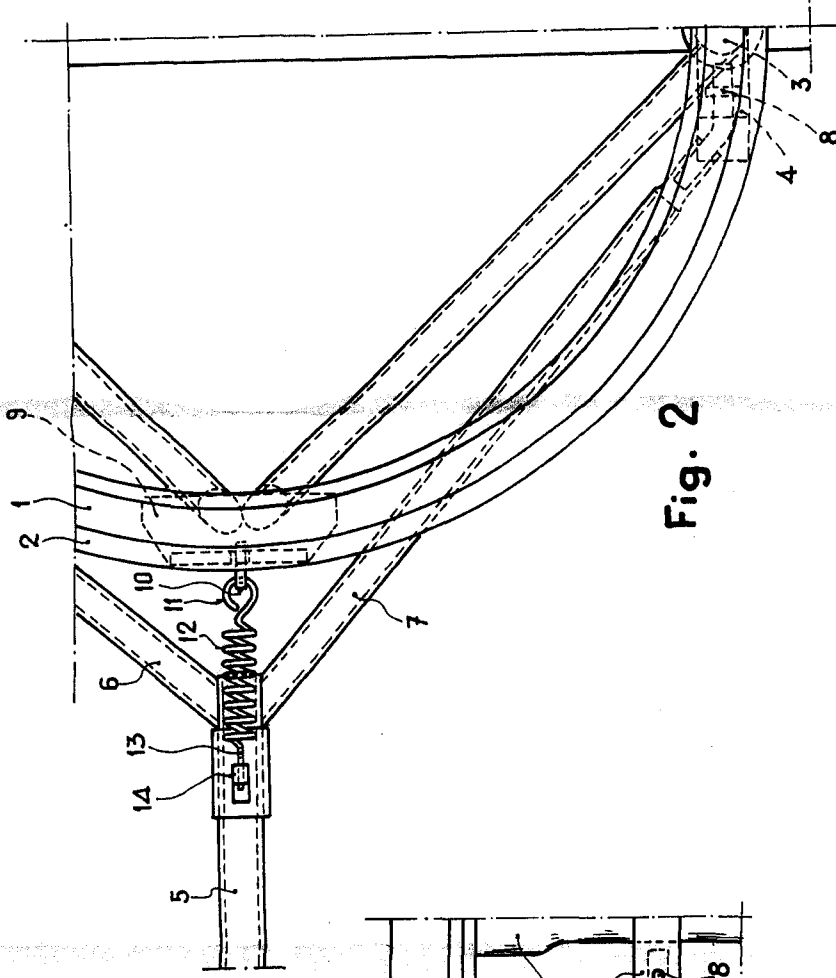


Fig. 2

Madrid, 24 ABR 1960

EMPRESA CONSTRUCTORA DE AUTOMOCION Y TRANSPORTES S.A. ECAT, S.A.
P. P.

FRANCISCO GARCIA BARRERO

ESCALA VARIABLE