

16 ABR. 1964

P. - 24.916



"U. B. 1/N"

MEMORIA DESCRIPTIVA

que se presenta para unir a la solicitud

de

MODELO DE UTILIDAD

formulada el 20 de abril de 1.961, con el n.º. 99.049

en

ESPAÑA

por VEINTE años

a nombre de **TRICALMIT LIMITED**, entidad británica, establecida en Plymouth, Devon, Inglaterra, por:

"UN MIEMBRO DE ACOPLAMIENTO DE DESMONTAJE RAPIDO"

La presente solicitud se refiere a accesorios para tuberías o conducciones y se refiere mas particularmente a un nuevo miembro de acoplamiento que es capaz de ser rapidamente conectado a otro miembro de acoplamiento y ser desconectado de éste. Los dos miembros de acoplamiento pueden ser conectados a los extremos de dos tramos longitudinales de tubería para conectar entre si a estas últimas.

Uno de dichos miembros de acoplamiento, que constituye el objeto de la presente solicitud, se muestra en



los dibujos adjuntos en que:

La figura 1 muestra este miembro de acoplamiento en perspectiva, la figura 2 muestra el mismo miembro de acoplamiento en alzado lateral; la figura 3 es una
5 sección longitudinal tomada a través del miembro de acoplamiento; las figuras 4 y 5 son dos vistas extremas de dicho miembro de acoplamiento.

El miembro de acoplamiento mostrado comprende un cuerpo tubular 1 que está formado por un cabo roscado 2,
10 en uno de sus extremos, sobre el que está atornillada una tuerca hexagonal 3. Esta tuerca sirve para enlazar una parte 4 que incluye una sección central 5 de forma hexagonal, tal como se muestra, de la que sobresale un vástago hueco 6. Este está formado exteriormente por una
15 serie de rebordes o estrias troncocónicas 7 que están adaptadas para engranarse y apretarse a extremo del tubo (no mostrado) el que el miembro de acoplamiento está ensamblado.

El cuerpo 1 está formado entre sus extremos por una porción hexagonal 8 para engrane con una llave cuando la tuerca 3 está siendo apretada.

El miembro de acoplamiento incluye también un manguito 9 que está montado sobre el cuerpo 1 para un limitado movimiento de deslizamiento sobre éste y que está
25 solicitado hacia la posición mostrada por medio de un resorte (no mostrado). Este manguito 9, está rodado por un cierto número de anillos moleteados espaciados 10.

Sobresaliendo del cuerpo 1, dentro del manguito 9 y formando una prolongación del cuerpo, está una parte
30 tubular 11 en que están montadas tres bolas 12 que sobre-



salen interiormente (figura 3). Estas, normalmente, están mantenidas en la posición mostrada, en la que sobresalen hacia el interior del tubo 11, por la acción del manguito 9. En estas posiciones sirven para asegurar el miembro de acoplamiento mostrado a otro miembro de acoplamiento (del género descrito en nuestra solicitud nº.99.048) que tiene una parte que se extiende dentro del tubo 11 y que está rodeado por un reborde exterior contra el que se acoplan las bolas 12.

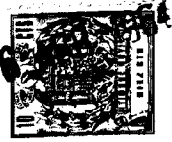
Los miembros de acoplamiento se pueden desmontar uno de otro deslizando la vaina o sobre el cuerpo 1, la que libera a las bolas 12.

El miembro de acoplamiento que ha sido descrito y que se muestra en los dibujos adjuntos, además de ser de apariencia nueva y original, se puede acoplar también fácilmente, a y desacoplarse de, otro miembro de acoplamiento que está ensamblado en él tal como ha sido descrito.

- N O T A -

Los puntos que como característica de novedad se presentan para que sean objeto de esta solicitud de Modelo de Utilidad, en España, por VEINTI años, son los siguientes:

1º.-Un miembro de acoplamiento de desmontaje rápido que está adaptado para ser conectado desmontablemente a otro miembro



de acoplamiento y que comprende un cuerpo que tiene una
 porción central de sección semejante a una tuerca y una
 porción tubular en uno de sus extremos, una parte que tie-
 ne un vástago saliente formado por estrias para enlace
 5 con un tubo ensamblado al miembro de acoplamiento, cu-
 ya parte está conectada con el cuerpo por medio de una
 tuerca roscada sobre el último, una pluralidad de bolas
 soportadas por la porción tubular del cuerpo y que sobre-
 salen en el interior de éste último para enlace con una
 10 parte de otro miembro de acoplamiento introducido en la
 porción tubular, y un manguito montado moviblemente que
 rodea la porción tubular del cuerpo en enlace con las
 bolas y que está formado por un cierto número de anillos
 moldestados que lo rodean.

15 2ª. - Un miembro de acoplamiento de desmontaje rá-
 pido.

Tal y como se ha descrito en la memoria que antecede,
 representado en el dibujo que se acompaña y con los
 fines que se han especificado.

20 Esta Memoria consta de cuatro hojas escritas a má-
 quina por una sola cara.

Madrid, 16 ABR. 1964
 P.A.
 Director de Patentes
 Per. Poder.

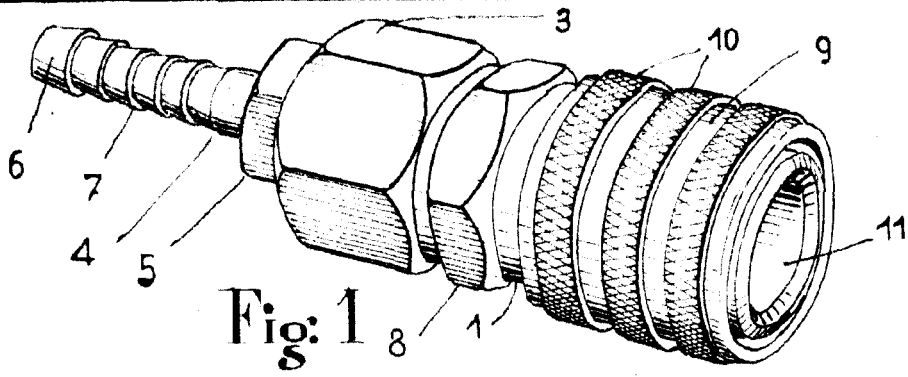


Fig: 1

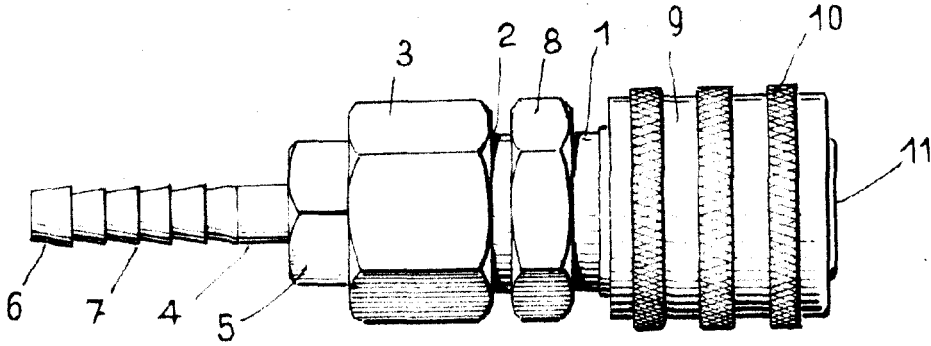


Fig: 2

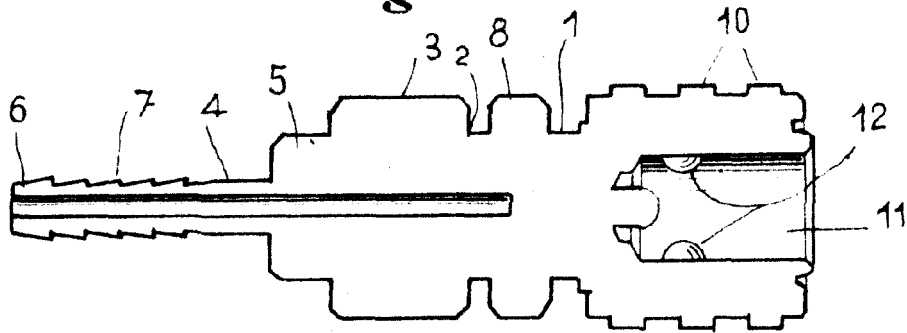


Fig: 3

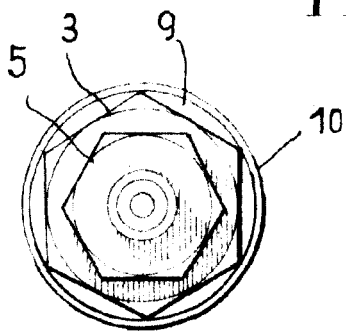


Fig: 4

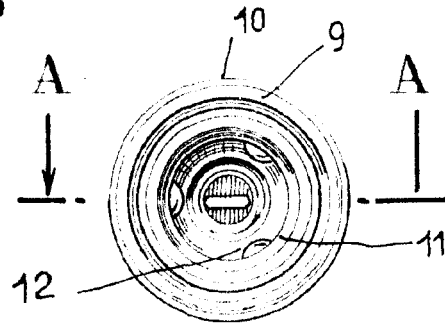


Fig: 5

ESCALA VARIABLE

Albergo de Elizabete
Por Poder