

6 ABH



99000

MODELO DE UTILIDAD

por 20 años

a favor de D. JOAQUÍN BIEL MONSO, de nacionalidad española,  
residente en Barcelona, Ntra. Sra. del Remedio, 46. - - - -  
por: "DISPOSITIVO DE SOPORTE PARA LAS PANTALLAS DE LÁMPARAS".

MEMORIA DESCRIPTIVA

El presente modelo de utilidad se refiere a un  
dispositivo de soporte para las pantallas de lámparas.

El acoplamiento de las pantallas a las lámparas  
5 eléctricas de pie, murales o suspendidas de tipo similar, se  
efectúa por lo general mediante un soporte varilliforme de  
brazos radiales y aro central.

Esto presenta la desventaja de que la retención de  
la pantalla resulta muy insegura, y también la de que los brazos  
10 del soporte proyectan su sombra sobre los objetos situados debajo



del foco de luz de la lámpara.

Mediante el dispositivo objeto del modelo que nos ocupa, se eliminan tales inconvenientes, ya que la retención de la pantalla se efectúa en forma circundantemente uniforme y sin que se proyecte sombra alguna.

Para la mejor comprensión de la presente memoria descriptiva se acompaña una hoja de dibujos, en los que se ha representado un caso práctico de realización, que se cita a título de ejemplo no limitativo del alcance de este modelo de utilidad.

En los dibujos:

La figura 1, muestra un dispositivo de soporte de pantallas del indicado tipo, visto en sección.

La figura 2, representa el propio dispositivo, visto en planta.

Consiste el dispositivo de soporte en un disco -1-, de cualquier clase de material, transparente, translúcido u opaco, de color o incoloro, que presenta una perforación -2- en su centro y una pestaña de asiento -3- en su periferia, que puede adoptar en sección la forma de una L, la de una U u otra similar, siempre y cuando permita encajar en ellas el aro inferior del armazón de la pantalla P correspondiente.

El montaje del dispositivo de soporte al portalámparas -4- se efectúa ajustándolo por su orificio central en el cuerpo cilíndrico exterior del mismo y fijándolo al portalámparas mediante el manguito -5- que se acopla a rosca en el cuerpo interior del mismo, en el que va acoplada la bombilla.

El modelo, dentro de su esencialidad, puede ser



6 ABR 1963

llevado a la práctica en otras formas de realización, que  
difieran sólo en detalle de la indicada a título de ejemplo,  
a las cuales alcanzará igualmente la protección que se recaba.  
Podrá, pues, fabricarse el dispositivo de soporte de pantallas  
5 de referencia en cualquier forma y tamaño y con el material  
y medios más adecuados, por quedar todo ello comprendido en  
el espíritu de las reivindicaciones.

N O T A

Se reivindica como objeto del presente modelo  
10 de utilidad:

1.- Dispositivo de soporte para las pantallas  
de lámparas, caracterizado esencialmente, por consistir en  
una placa discoidal que presenta en su periferia, una pes-  
taña de asiento destinada a encajar en ella el borde infe-  
15 rior de la armazón de la pantalla que deba soportarse,  
teniendo practicada dicha placa en su centro, una perfo-  
ración para su acoplamiento al correspondiente portalamparas.

2.- DISPOSITIVO DE SOPORTE PARA LAS PANTALLAS  
DE LÁMPARAS.

Consta la presente memoria descriptiva de tres  
hojas, mecanografiadas, foliadas, numeradas y escritas por  
una sola cara, acompañada de una hoja de dibujos.

Barcelona, para Madrid, a 6 de Abril de 1963.

JOAQUÍN BIEL MONSO

P. A.

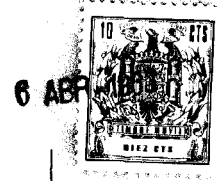


Fig. 1

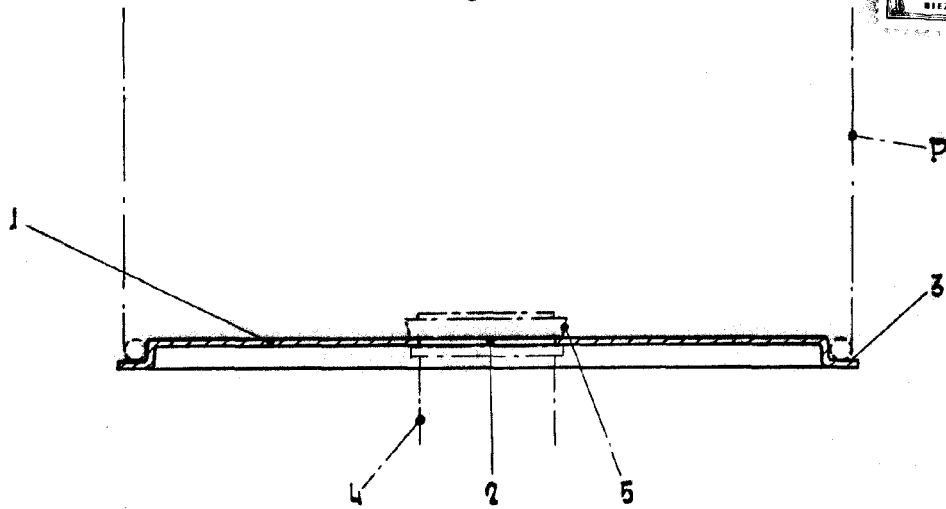
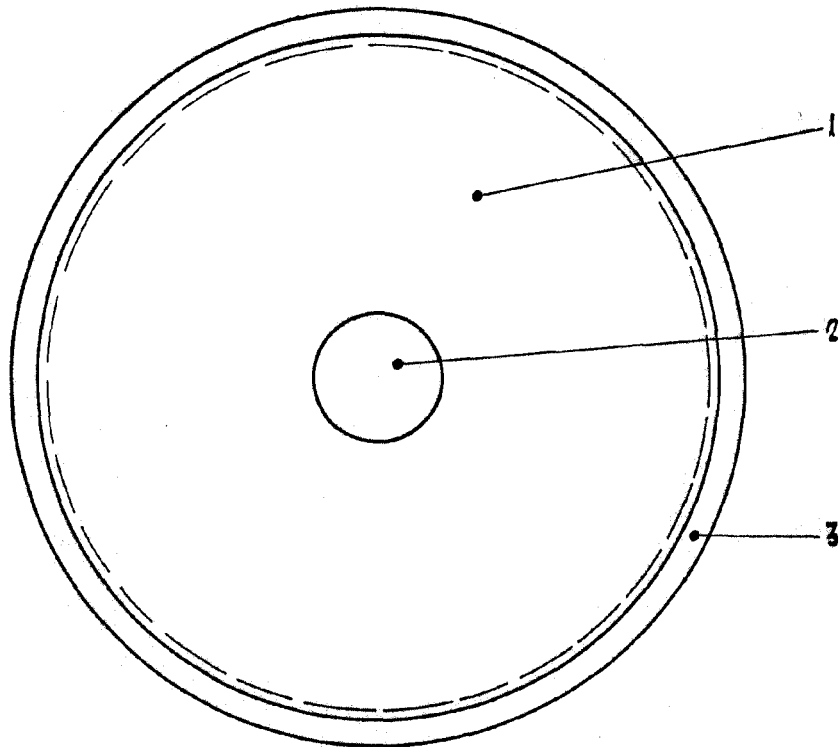


Fig. 2



Barcelona, 6 de Abril 1903.  
p. a.

*Joaquín Biel Monso*

Escala variable