

98973



MODELO DE UTILIDAD

QUE por veinte años para España y sus posesiones se solicita, a favor de D. Antonio FERNANDEZ Gutierrez, de nacionalidad española, domiciliado en Orense (España), Avda Curros Enríquez, 33 por: "PERSIANA PERFECCIONADA"

MEMORIA DESCRIPTIVA

La presente descripción se refiere, como su enunciado indica, a una persiana perfeccionada que aprovecha las ventajas de los cierres arrollables mediante tablillas de madera, sustentados de cintas flexibles, al tiempo que los determinados por el empleo de los materiales plásticos,

5

98973



prácticamente indestructibles e inatacables, con mejoramiento de los acabados exteriores por la aportación de los plásticos como elemento de terminación y protección de las estructuras y materiales.

10

El solicitante es titular del modelo de Utilidad nº 94686 que trata de una realización semejante de la persians que es objeto de la presente solicitud de registro, cuyo modelo consiste precisamente en la protección alcanzada con el empleo de los materiales plásticos para el recubrimiento de las almas resistentes de cada una de las tablillas integrantes, las cuales, posteriormente se unen mediante adicción de agrafes metálicos soportados encolisa mediante tornillos calados en roscado sobre cada una de las lamas integrantes.

15

20

El Modelo de Utilidad indicado, de inmejorables rendimiento en la práctica, presenta sin embargo un inconveniente que se deriva de la utilización de los agrafes metálicos, que precisan para su colocación de unos tornillos que han de ser calados en la estructura de cada lama, de manera que primeramente precisan de una

25

98973



30 perforación en la envolvente protectora de material plás-
tico, al tiempo que de una posterior masa resistente para
aguantar el esfuerzo del fileteado del tornillo, y el
cual mecanismo por otra parte, precisa para el perfec-
to funcionamiento, el hecho de que cada uno de los fle-
jes o agrafes dispongan de unas ranuras alargadas en
las que por colisamiento se proporcione el efecto de cie-
rre de sustentación en apoyo y de cierre diferenciado por
yuxtaposición de las diferentes lamas que forman la per-
35 siana.

40 En la persiana que se preconiza, se trata pre-
cisamente de aprovechar las excelentes cualidades ren-
didas en la prácticas por la persiana objeto de ante-
rior registro, a la vez que se mejoran los elementos de
autosustentación entre las lamas integrantes del conjun-
to, todo ello con eliminación total de los agrafes metá-
licos incorporados, de cara realización y delicado man-
tenimiento, especialmente en los climas relativamente hu-
medos, en los que las variaciones de grados de humedad
45 determinan corrosiones en los materiales metálicos en que

98973



han de ser realizadas.

50 La esencialidad de la invención radica en la dis-
posición de suspensiones realizadas íntegramente en el
material de formación de cada una de las lamas en su es-
55 tructura protectora exterior, y con independencia del
elemento resistente incorporado, y cuyas suspensiones adop-
tan una disposición simétrica respecto al eje de la per-
siana de que se trate, conformándose a manera de garfios
aplanados que se introducen, en fase previa al montaje
60 sobre las guías de circulación del elemento, previa des-
viación en el ángulo de posicionado hasta límites no
alcanzables en el arrollado sobre el tambor de recogida
de manera que es totalmente imposible una posterior sa-
lida, a menos de que esta sea intencionada y con previa
65 extracción del conjunto del tambor en que ha de funcio-
nar normalmente. En la invención se trata precisamente
de la incorporación de estos elementos de rotación, so-
lidarios de la lama inferior, con espaciamiento propor-
cionado al peso de la persiana a crear, y consistiendo
los mismo en proyecciones superiores de las lamas, con



7 0 arrollamiento en la parte superior, siempre dirigida en el mismo sentido , para permitir las introducciones descritas, quedando estos elementos suficientemente distanciados para admitir las variaciones de planeado consecuentes de la naturaleza de los materiales de formación de las diferentes lamas.

75 Para la mejor comprensión de cuanto antecede, se acompaña una hoja de planos en los que se representan esquemáticamente la invención, que a continuación y con referencia a los mismo dibujos, se describe detalladamente.

En dichos dibujos:

La fig. 1ª representa una sección transversal de alzado de la persiana formada, en la posición de semiapertura de suspensión.

80 La fig. 2ª ilustra una vista frontal del mismo elemento, en la citada posición, para la comprensión de la distribución de cuerpo de suspensión.

85 Según queda representado en los dibujos, cada una de las lamas dela persiana presenta una envolvente resistente a las corrosiones y preferiblemente moldeada en materiales ter-



moplásticos cuya envoltura se marca en las figuras como
-1- y que interiormente dispone de los compartimientos di-
ferenciados -2- para el alojamiento de las almas resisten-
tes que evitan las deformaciones al tiempo que absorben
90 los esfuerzos de cierre y flexionados, cuyas envolturas
determinan las lamas de las persianas , cerrandose para
evitar el paso de la luz y del ambiente exterior median-
te el mahi -hembrado que se alcanza por el alojamiento
de las protuberancias longitudinales -3- en los encastra-
95 mientos complementarios previstos en cada una de las la-
mas superiores, y marcados estos últimos configuraciones
como -4- .

La disposición anterior es la normalizada en las
persianas denominadas arrollables, consistiendo la di-
100 ferencia precisamente en una pluralidad de soportes -5-
convenientemente espaciados, que se rematan en una semi-
voluta -6- que se hace penetrar a través de ranuras de la
misma sección practicadas en la parte inferior de la la-
ma y precisamente en la generación de la zona cóncava de-
105 terminativa del alojamiento para el labio de la lama in-

98973



110 ferior. De esta manera organizado el conjunto, es factible la introducción, De las semivolutas en sus correspondientes ranuras previamente a la colocación de la persiana en sus guías, manteniendose posteriormente por la simple acción gravitatoria, en tanto que para proceder al desmontaje de los diferentes elementos para su renovación o reparación, basta la simple extracción de las citadas guías para que por plegado sobre la angulación normal de funcionamiento, puedan ser removidas.

115 Descrita suficientemente la naturaleza y alcance de la presente invención, se hace constar que en la misma podrán ser variables los materiales, formas y dimensiones, y en general, cualquier otro detalle, accesorio o secundario que no altere, cambie o modifique la esencialidad propuesta.

120

Los términos en que queda redactada la presente memoria son ciertas y fiel reflejo del objeto descrito, debiendose tomar con carácter amplio y nunca en forma limitativa.

125 N O T A
EL MODELO DE UTILIDAD , que se solicita deberá recaer

98973



R. 194

precisamente sobre las particularidades características de las siguientes reivindicaciones.

REIVINDICACIONES

130 1ª.- "PERSIANA PERFECCIONADA" del tipo formado por multiples tablillas arrollables sobre un tambor controlado por cinta de accionamiento manual y exterior, caracterizada porque cada una de las tablillas constituida por una lamina de material inatacable y dotada interiormente de almas resistentes a las flexiones, dispone en el perfil de su seccion de inflexiones redondeadas que determinan el machi-hembrado de cierre para impedir la penetración de la luz al tiempo que de las corrientes directas del ambiente atmosférico, con la particularidad de que una de las inflexiones se proyecta desde cada una de las lamas consideradas como inferiores para alojarse en un rebaje de forma correspondiente de la lama inmediatamente superior y a la que se retiene mediante simple paso de una prolongación laminar insertada en la citada cresta de la inflexión, redondeada proyectada.

145 2ª.- "PERSIANA PERFECCIONADA", según la reivindicación anterior caracterizada porque cada uno de los

98973



elementos de supersión proyectados de la arista superior de las sucesivas lamas, se remata en una voluta que abarca una angulación de media circunferencia y que queda introducida en una ranura correspondiente de la hendidura de la lama superior mediante introducción previa al guiado del conjunto en la enmarcadura a que queda destinada

3ª.- "PERSIANA PERFECCIONADA"

Todo según queda descrito y reivindicado en la presente memoria descriptiva que consta de nueve hojas foliadas y mecanografiadas por una sola cara a la que la ilustran los dibujos que la acompañan .

Madrid. 20 ABR 1963

CARLOS BALLESTERO
P.P.



20 MAR 1983

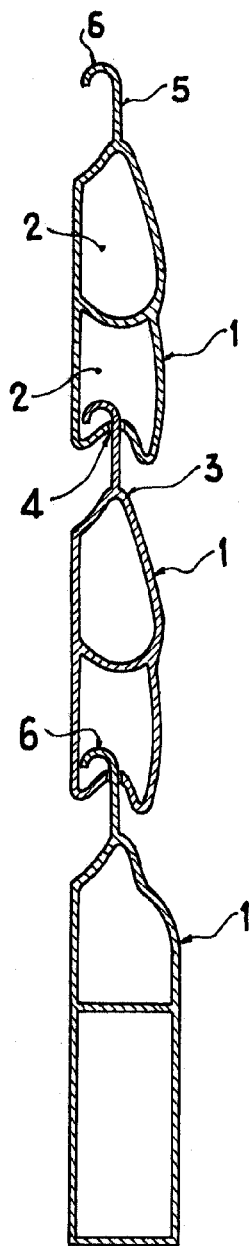


Fig. 1

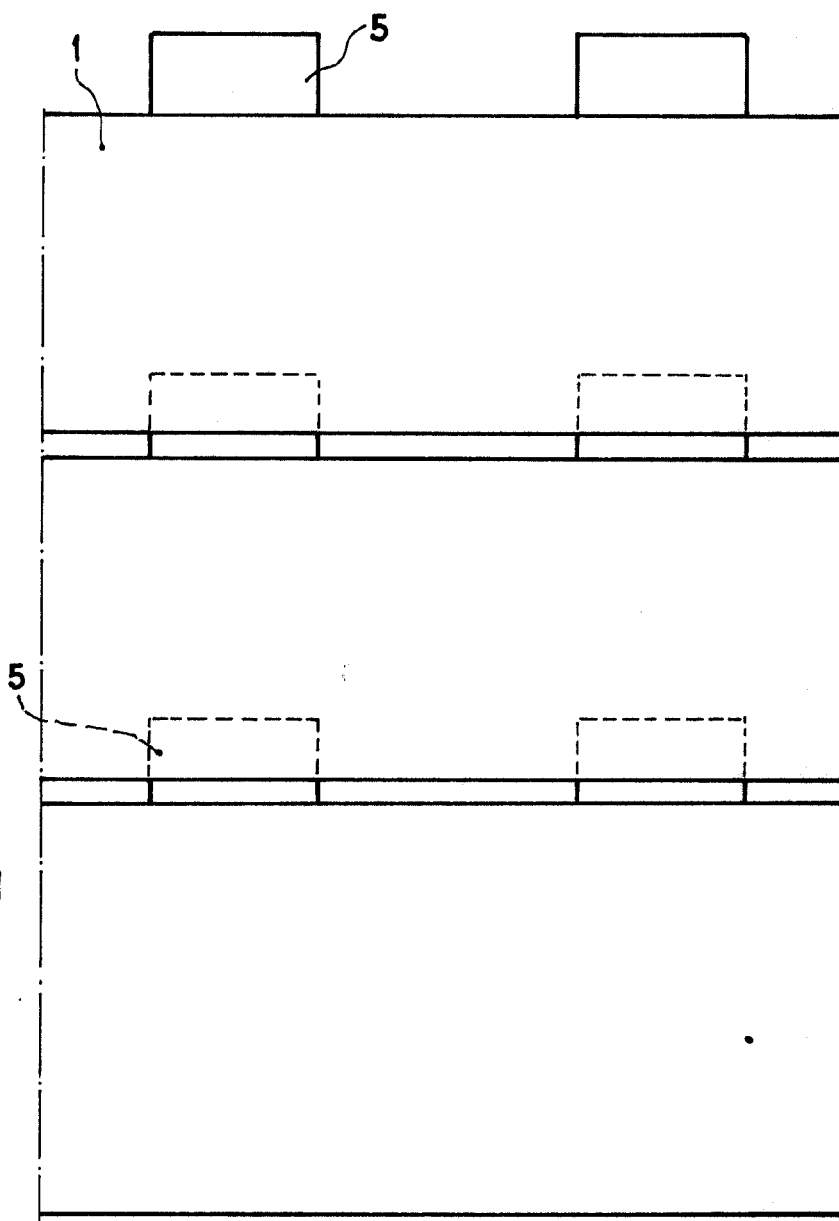


Fig. 2

Madrid, 1983

CARLOS BALLES, S.C.
P.A.

[Handwritten signature]

ESCALA VARIABLE

[Handwritten signature]