

98972



2.º C. ABR.

MODELO DE UTILIDAD

que por veinte años, para España y sus Posesiones, se solicita a favor de Don Oswaldo J. GIBELLI, de nacionalidad venezolana, domiciliado en Madrid, Princesa 1, Edificio Torre de Madrid, (España), por: "ELEMENTO PERFECCIONADO PARA LA CONSTRUCCION DE ENTREPISOS Y CUBIERTAS"

Memoria descriptiva

La presente descripción se refiere, como su enunciado indica, a un elemento perfeccionado que proporciona un cajeado en las estructuras resistentes de entrepisos y cubiertas con aligeramiento de las masas de los morteros fraguables empleados.

El solicitante es titular de un Modelo anterior, de Utilidad, Número 57.767, precisamente por un elemento de estas características que se obtiene mediante moldeo en máquinas especiales con empleo de hormigones y morteros muy secos para al-

98972

20



canzar en la posterior vibración la compactación re-
querida. En este Modelo referenciado, los elementos
adoptan una forma de semicajas que, en superposición
forman las células interesadas para el aligeramiento
de la losa a alcanzar en la formación del piso o cu-
bierta de que se trata.

El anteriormente citado Modelo proporciona
un- excelente rendimiento en la industria de la cons-
trucción, no obstante lo cual se encuentra que este
elemento puede ser mejorado en el aspecto económico
sin ser mermadas sus cualidades, consistiendo la me-
jora en la formación de los semicajeados integran-
tes, de manera que puedan ser conseguidos en extru-
sión en máquinas de funcionamiento continuo, lo cual
permite, por otra parte, la introducción de materia-
les cerámicos, asimismo más económicos que los mor-
teros y de mayor accesibilidad en la mayoría de las
regiones.

Los elementos así obtenidos, funcionarán de la
misma manera que los anteriormente conocidos y pro-
tegidos, o sea que se superponen sobre armaduras pro-
visionales, con una determinada separación, en cuya se-
paración se integran varillas de rigidización, para,
posteriormente, efectuar el vertido de la masa de con-
solidación por la parte superior hasta que está llena

98972

20 ABR.



la totalidad de los espacios organizados en retí-
cula, y con la particularidad de que los mismos
elementos presentan convenientes escotaduras a través
de las que se hace pasar un varillaje complementa-
rio para el armado resistente de la losa a alcan-
zar.

Para la mejor comprensión de cuanto ante-
cede, se acompañan unas hojas de planos, en los
que se representa, esquemáticamente, la invención
que, a continuación y con referencia a los mismos
dibujos, se describe detalladamente.

En dichos dibujos:

La figura 1ª muestra, en perspectiva, una
representación de los elementos que determinan
el elemento, mostrándose los dichos cuerpos con
una ligera separación para la mejor apreciación
de su forma constructiva.

La figura 2ª muestra, asimismo, en pers-
pectiva, el plan adoptado para la construcción
de una losa de entrepiso o cubierta con la adop-
ción del elemento preconizado.

La figura 3ª representa una sección de
alzado de la anterior losa.

Según queda representado en los dibujos,
cada uno de los elementos está formado por una



parte de base -1- que consta, simplemente, de un fondo plano y dos paredes laterales elevadas en diedro recto. El anterior cuerpo se complementa con otro enteramente semejante -2- de superficie complementaria en la orientación de los laterales, de manera que, es posible la superposición de los mismos para la determinación de una caja paralelepípedica que se muestra en la figura 2ª como -3- y que, en al menos dos de los laterales, dispone de unas entalladuras -4- que permiten el paso de elementos resistentes que proporcionan rigidez a la losa a crear, la cual se origina por la superposición de las citadas cajas -3- sobre una estructura provisional -5- con un orden de simetría, que permite la creación de espacios longitudinales en el conjunto, cuyos espacios que se marcan como -6- en las figuras 2ª y 3ª reciben, posteriormente, varillajes de armazón -7-. Estos elementos resistentes se complementan con otras -8- que discurren por el interior de los huecos de los elementos formados, atravesando los laterales por las escotaduras señaladas como -4-. Posteriormente, el conjunto determinado recibe el colado de la masa fraguable que, en definitiva, constituye el elemento resistente, que ha sido aligerado en los



huecos creados por cada uno de los elementos de que se ha tratado en la presente descripción.

90

Los cuerpos que forman las cajas determinativas del elemento que se preconiza, pueden adoptar diferentes secciones, que se previenen de acuerdo con las necesidades constructivas, siendo susceptibles de recibir pestañas laterales que aseguran la continuidad de las superficies.

95

Descrita suficientemente la naturaleza y objeto de la presente invención, se hace constar que en la realización podrán ser variables los materiales, formas y dimensiones y, en general, todos aquellos otros detalles accesorios o secundarios que no alteren, cambien o modifiquen la esencialidad propuesta.

100

Los términos en que queda redactada la presente Memoria son ciertos y fiel reflejo del objeto descrito, debiéndose tomar con carácter amplio y nunca en forma limitativa.

105

N O T A

=====

110

El Modelo de Utilidad que se solicita, deberá recaer, precisamente, sobre las particularidades características de las siguientes reivindicaciones:

98972

20 ABR



115 1^a.- "ELEMENTO PERFECCIONADO PARA LA CONSTRUCCION
DE ENTREPISOS Y CUBIERTAS", esencialmente caracterizado
por comprender una caja realizada por la superposición
encajada de dos mitades cada una de las cuales, compren-
de un fondo y dos laterales en diedro recto alcanzadas
preferentemente en extrusión de materias cer-ámicas,
de manera que los laterales de una de las semipartes
se alojan en el espacio comprendido entre las alas de
la pieza oponente, y con la particularidad de que, al
120 menos, las alas correspondientes a uno de los dichos
elementos presenta unas escotaduras en la zona cen-
tral de las mismas, susceptibles de comprender varilla-
jes rigidizadores para el plan general de la losa a
formar, siendo los perfiles exteriores de las alas
125 de los antedichos semi-cuerpos susceptibles de presen-
tar pestañas proyectadas de generación impuesta por la
dirección y sentido de la construcción extrusionada.

2^a.- "ELEMENTO PERFECCIONADO PARA LA CONSTRUCCION
DE ENTREPISOS Y CUBIERTAS".

Todo tal y como queda descrito y reivindicado
en la presente Memoria descriptiva, que consta de
seis hojas foliadas y mecanografiadas por una sola
cara, a la que se acompañan los dibujos que la ilustran.

Madrid, 20 ABR. 1963

CARLOS BALLESTERO
P.P.

98972

OSWALDO J. GIBELLI

Hoja única

98972

20 APR

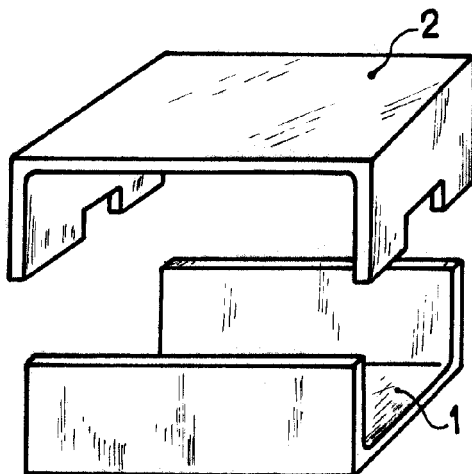


Fig. 1

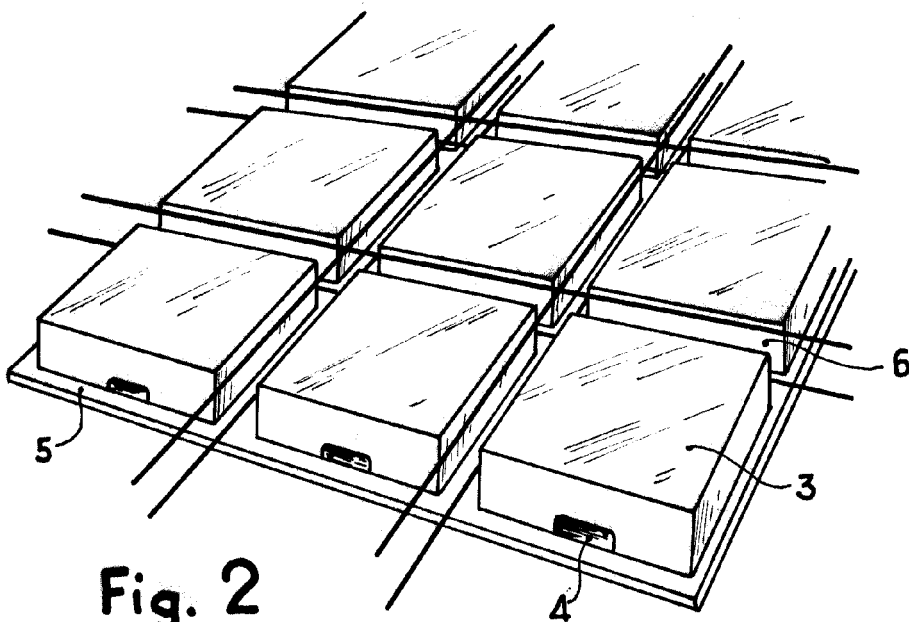


Fig. 2

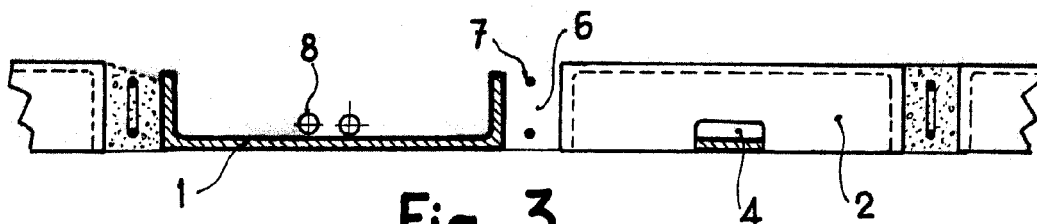


Fig. 3

Madrid, 20 APR 1953

CARLOS BALLESTERO
P.P.

ESCALA VARIABLE