

MODELO DE UTILIDAD



98971

M E M O R I A D E S C R I P T I V A

S o b r e :

"VIGA PERFILADA PARA CARROCERIAS DE VEHICULOS"

- - - - -

Solicitante: EMPRESA CONSTRUCTORA DE AUTOMOCION Y TRANSPORTES,
S.A. - E.C.A.T., S.A. - Entidad española, con
domicilio en Valentín Beato, 13 - MADRID.-

- - - - -

En la fabricación de carrocerias de vehículos se conoce en sí el procedimiento de construir primeramente un esqueleto sobre el que se aplica después, por el lado interior, el revestimiento interior, y, por el lado exterior el revestimiento exterior. También se propuso ya emplear los

5. perfiles más variados para este esqueleto.

El objeto de la invención se diferencia fundamentalmente de estas carrocerias conocidas por el hecho de que,

98971



10. por una configuración especial de los perfiles, permite quitar el revestimiento exterior o partes de este revestimiento exterior sin que sea necesario quitar el revestimiento interior.

15. Por la configuración del perfil, de acuerdo con la invención se tiene además la posibilidad de elegir para las vigas verticales y para las vigas de la baca el mismo perfil, de forma que no surgen dificultades en las zonas de unión con la baca cuando se quitan los paneles del revestimiento exterior.

20. Esto se consigue, según la novedad, por medio de un perfil en H en uno de cuyo par de alas apoya el revestimiento interior mientras que el alma es atravesada por un tornillo accesible desde el interior. Este tornillo sirve para apretar un listón, que puede tener la forma de un embellecedor, alojado entre el otro par de alas en los que enganchan los bordes con pestaña del revestimiento exterior.

25. Para conseguir una fijación impecable del revestimiento interior se provee ventajosamente, según la invención el perfil en H con un listón longitudinal que sobresale aproximadamente en la zona en la que se halla el alma.

30. Para conseguir una unión sencilla e impecable entre las vigas verticales y las de la baca, que tienen el mismo perfil, el listón longitudinal de la viga de la baca penetra en una caja de la viga vertical.

35. La fijación de los elementos de la baca con las vigas de ésta se hace ventajosamente de tal forma que las alas de cada uno de los pares de alas de la viga de la baca se proveen de listones de apoyo para el alojamiento de los elementos de la baca.

40. La construcción, según la invención permite, también, la fijación, de manera sencilla y segura, de ganchos como los que se utilizan por ejemplo en los camiones para

98971



uso de carniceros. Para ello basta fijar en las alas inferiores que se extienden hacia el interior, alas adicionales para el apoyo de un dispositivo de suspensión.

45. El objeto de la novedad se representa en el dibujo en un ejemplo de ejecución, representando:

La fig. 1, una sección longitudinal,

La fig. 2, una sección según la línea A-B de la figura 1.

50. Tanto la viga vertical como la viga de la baka poseen un perfil en H de alma 1 o 1' y alas 2 ó 2', 3 ó 3', 4 ó 4' y 5 ó 5'. Las alas 2 y 3 o 2' y 3', representan uno de los pares de alas, mientras que las alas 4 y 5 o 4' y 5' forman el otro par de alas.

55. Contra las alas 4 y 5 apoya el revestimiento interior 6 y 7. El espacio entre las alas 5 y 6 queda sin revestir.

60. El alma 1 o 1' es atravesada por un tornillo 8 cuya cabeza se aloja en el espacio entre las alas 4 y 5 o 4' y 5' siendo por lo tanto accesible desde el interior. El espárrago roscado de este tornillo penetra en un listón 9 alojado entre las alas 2 y 3 o 2' y 3' y que se aprieta por medio del tornillo contra el alma 1 o 1'.

65. El listón 9 está ensanchado en su extremo exterior de manera que rebasa las alas 2 y 3 o 2' y 3' como un embellecedor.

70. En el espacio entre las dos alas 2 y 3 o 2' y 3' se alojan los bordes con pestaña de las chapas del revestimiento exterior y apretando el tornillo 8 se presionan estos bordes contra el perfil.

75. Para conseguir una fijación segura del revestimiento interior 6 y 7 posee el perfil en H, en la proximidad del alma 1, un listón longitudinal 11 que sobresale hacia el exterior. Este listón longitudinal se une con una pieza de relleno 12 a la que a su vez se atornilla el re-

98971



vestimiento interior.

80. En las vigas de la baca se preve también un listón análogo 13, que sin embargo encaja en un alojamiento correspondiente de las vigas verticales, siendo unida en este punto con las vigas verticales.

Las alas superiores 2' y 4' del listón de la baca se proveen en sus extremos de listones 14 entre los que se alojan los extremos de los elementos de la baca.

85. Estos elementos se unen de forma adecuada con estos listones.

La viga de la baca puede proveerse todavía de un ala adicional 15 para el apoyo de un dispositivo de suspensión.

N O T A

90. El Modelo de Utilidad que se solicita en España, por veinte años, de acuerdo con la vigente Legislación, deberá recaer sobre: "VIGA PERFILADA PARA CARROCERIAS DE VEHICU LOS", según las características esenciales de las siguientes:

R E I V I N D I C A C I O N E S

95. 1ª.- Viga perfilada para carrocerías de vehículos, caracterizada por estar constituida por un perfil en H en uno de cuyos pares de alas apoya el revestimiento interior, mientras que el alma es atravesada por un tornillo, accesible desde el interior, que sirve para apretar un listón, alojado entre el otro par de alas entre las que se alojan los bordes con pestaña del revestimiento exterior.

100. 2ª.- Viga perfilada para carrocerias de vehículos, según la reivindicación 1ª, caracterizada por el hecho de que el perfil en H se provee, a la altura del alma, de un listón longitudinal que sobresale hacia el exterior.

105. 3ª.- Viga perfilada para carrocerias de vehículos, según las reivindicaciones 1ª y 2ª, caracterizada por el hecho de que las vigas verticales y las vigas de la baca

98971

20



110. tienen el mismo perfil y por el hecho de que los listones longitudinales de la viga de la baca penetran en alojamientos de la viga vertical.

115. 4ª.- Viga perfilada para carrocerias de vehículos, según las reivindicaciones 1ª a 3ª, caracterizada por el hecho de que las alas de un par de alas de la viga de la baca se proveen de listones de apoyo para el apoyo de los elementos de la baca.

120. 5ª.- Viga perfilada para carrocerias de vehículos, según las reivindicaciones 1ª a 3ª, caracterizada por el hecho de que en el ala inferior, que se extiende hacia el interior, de la viga de la baca se prevé un ala adicional para el apoyo de un dispositivo de suspensión.

125. 6ª.- "VIGA PERFILADA PARA CARROCERIAS DE VEHICULOS". Según queda sustancialmente descrito en la presente memoria descriptiva, que consta de cinco hojas escritas a máquina por una sola cara, acompañada de sus correspondientes dibujos.

Madrid, 20 de Abril de 1.963

EMPRESA CONSTRUCTORA DE AUTOMOCION Y TRANSPORTES, S.A. - E.C.A.T., S.A.

P.P.

FRANCISCO GARCIA CABRERIZO
P.P.

98971

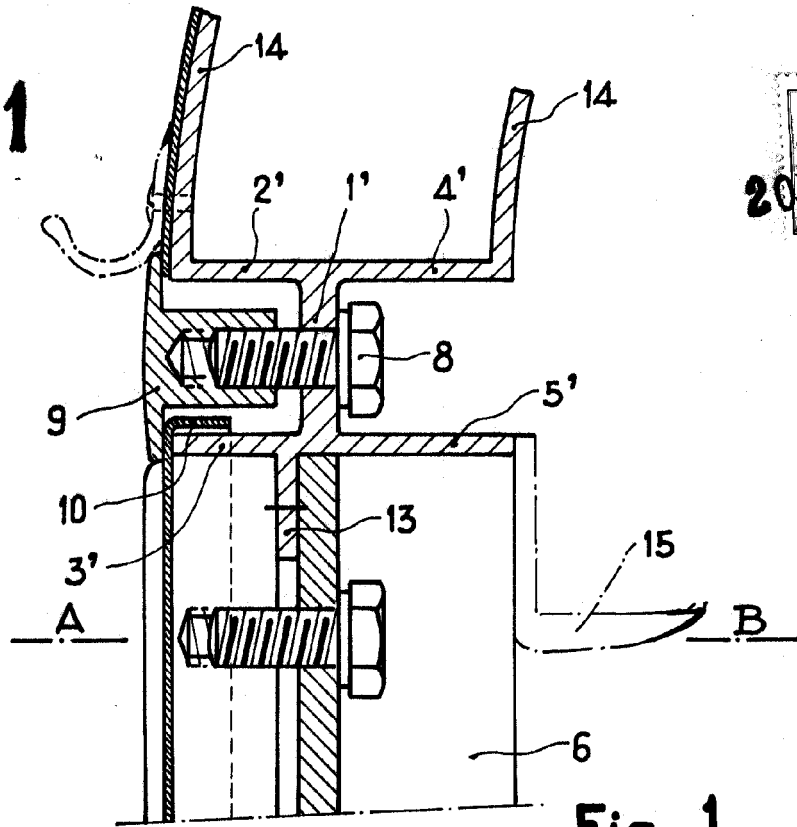


Fig. 1

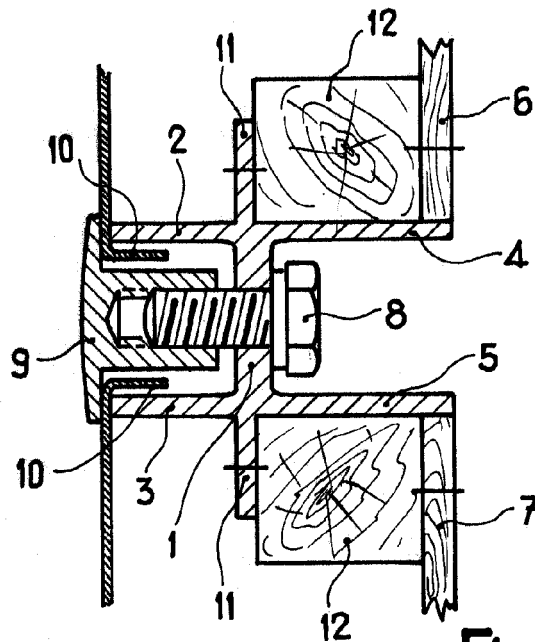


Fig. 2

20 ABR 1960

Madrid,

EMPRESA CONSTRUCTORA DE AUTOMOCION Y TRANSPORTES, S.A. ECAT, S.A.

R. P.

FRANCISCO GARCIA GABRIEL

ESCALA VARIABLE