

98903



98903

MODELO DE UTILIDAD

que por veinte años, para España y sus Posesiones, se solicita a favor de DON DOMINGO YEDRO LOBO, de nacionalidad española, - residente en SEVILLA (ESPAÑA), Avda. Miraflores s/n. por: - "APARATO ESPOLVOREADOR ADAPTABLE A LA TOMA DE FUERZA DE LOS TRACTORES".

Memoria Descriptiva

El tratamiento de la arboleda es necesario realizarlo con aparatos equipados de motores que impulsan de una manera - continua, a la altura de la copa de los árboles, la materia con- que estos son tratados.

5 Todo los aparatos espolvoreadores conocidos hasta hoy en el mercado van equipados con su correspondiente motor y acoplado sobre un carro o cualquier otro medio de transporte, elementos éstos todos que hacen que el espolvoreado de la arboleda resulta demasiado caro, ya que hace falta combustible para ali-
10 mentar el motor, y emplear medios de transporte y mano de obra - para su traslado.



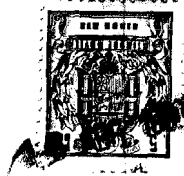
7
15 El presente modelo de utilidad se caracteriza por -
constituir un aparato espolvoreador de gran potencia impulsa-
dora que recibe la fuerza motriz directamente del tractor, don-
de va enganchado, pudiendose lo mismo espolvorear que sulfatar
con líquido.

20 El presente aparato espolvoreador cuyo registro se -
solicita se caracteriza por estar formado por un chasis (1-figs.
1-2-3) de planta rectangular, construido a base de angulares y
pletinas, el cual va equipado con un juego de ruedas (2-figs.1-3)
libre de giro como elemento de transporte, llevando acoplado -
sobre el chasis para su aparcamiento, un juego de patas (3-figs.
1-2-3) de altura graduable, para darle al aparato la inclinación
deseada y establecer el equilibrio.

25 Fijado sobre el chasis, lleva este aparato el depósito
(4-figs.1-2-3) de forma semicircular, en el que se deposita el
polvo o líquido que se ha de emplear, cuyo depósito lleva una -
tapa (5-figs.1-2-3) que solo deja hueco para la entrada del tubo
(6-figs.1-2-3) conductor de polvo o líquido.

30 Este tubo (6-figs.1-2-3) va montado desde el depósito
(4-figs.1-2-3) hasta el interior de un aspirador (7-figs.1-2-3)
que tiene la misión de aspirar el polvo o líquido a través del
tubo (6-figs.1-2-3) y lanzarlo por las bocas de salida (8-figs.
1-2-3) espolvoreándolo sobre la copa de los arboles, a cuyas -
35 bocas de salida pueden acoplarse unas mangueras para orien-
tar a voluntad la salida del polvo o líquido.

40 El mecanismo de este aparato lo constituye simplemente
el acople del eje (9-fig.1) sobre la toma de fuerza del tractor,
cuyo eje es solidario a una polea (10-figs.1-3) poniendo esta en
movimiento por medio de una transmisión de correas trapezoidales
(11-fig.1) al aspirador (7-figs.1-2-3) a través del eje (12-figs.
1) que es solidario a otra polea sobre la que tambien acoplan las



7 correas trapezoidales (11-fig.1).

45 Hecha la descripción que antecede hay que añadir -
que los detalles de realización pueden variar, sin que por -
ello se altere la esencialidad de la invención.

Todo según se detalla en el dibujo adjunto que a -
título de ejemplo acompaña a la presente memoria descriptiva
en el que representa:

50 La figura 1 una vista en alzado lateral del aparato
espolvoreador;

La figura 2 una vista en planta del mismo y;

La figura 3 una vista en alzado frontal.

REIVINDICACIONES

55 Se reivindica como de la propia y nueva invención la propiedad
y explotación exclusivas de:

1.- Aparato espolvoreador adaptable a la toma de fuerza de los
tractores, caracterizado por estar constituido por un chasis -
de planta rectangular sobre el que va acoplado un juego de rue-
60 das libres de giro y un depósito semicilíndrico para polvo o -
líquido, llevando éste chasis también montadas sobre cada una -
de sus esquinas unas patas soportes de altura graduable y un -
dispositivo de enganche para el arrastre.

2.- Aparato espolvoreador adaptable a la toma de fuerza de los
65 tractores, según reivindicación 1ª, caracterizado por llevar -
montado un depósito semi-cilíndrico provisto de una tapa metá-
lica de la que sale un tubo conductor del polvo o líquido as-
pirado, cuyo tubo lleva su otro extremo acoplado a un aspirador.

3.- Aparato espolvoreador adaptable a la toma de fuerza de los
70 tractores, según reivindicaciones 1ª y 2ª, caracterizado por -
llevar acoplado sobre el chasis un aspirador y conectado a él,
un tubo conductor del polvo o líquido cuyo aspirador lleva dos
bocas de salida orientable y acondicionada para el acople de -
mangueras.

75 4.- Aparato espolvoreador adaptable a la toma de fuerza de los



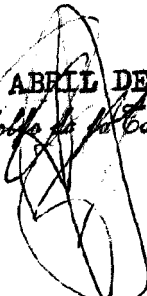
tractores, según reivindicaciones 1ª a 3ª, caracterizado por llevar dispuesta una transmisión de ejes y poleas equipadas con correas trapezoidales para efectuar la transmisión desde la toma de fuerza del tractor hasta el eje del aspirador.

5.- "APARATO ESPOLVOREADOR ADAPTABLE A LA TOMA DE FUERZA DE LOS TRACTORES".

Consta la presente memoria descriptiva de cuatro - hojas numeradas y mecanografiadas en una sola cara a las que se acompañan un planograma su mejor comprensión.

MADRID, 10 ABRIL DE 1.963

Rodrigo de la Torre
p. p.



08903

Figura 1.

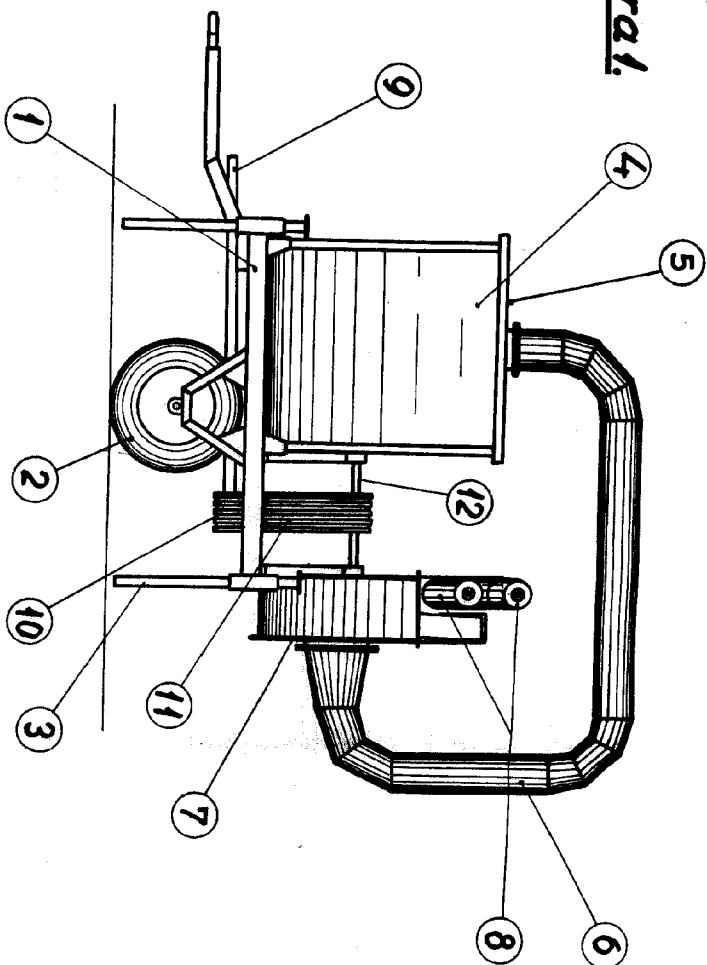
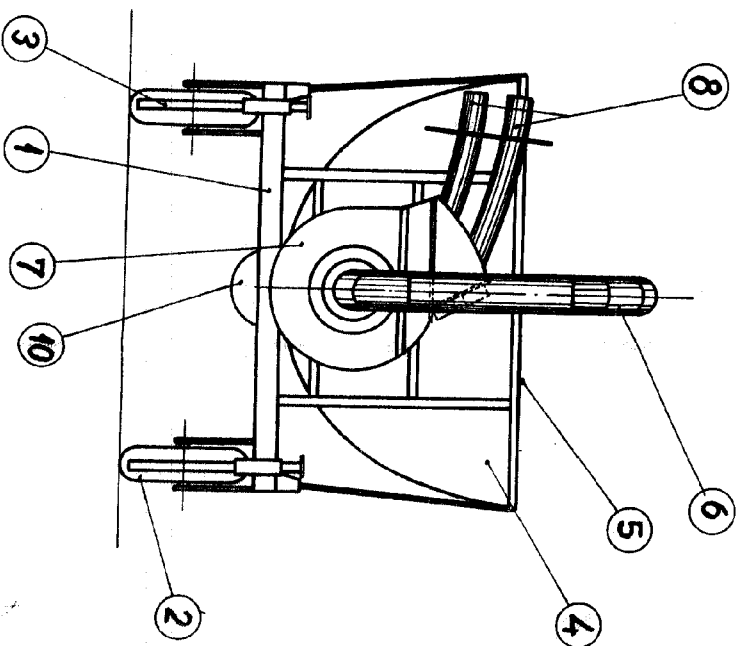
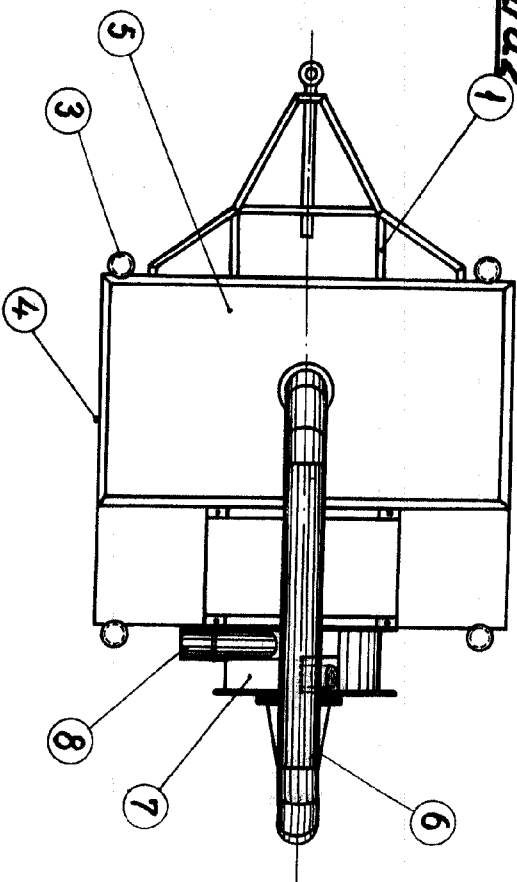


Figura 3.



Figura 2



Escalera de la Escalera
19.12.

Escala: Variable