

98596

29 MAR



98596

MEMORIA DESCRIPTIVA
para solicitar
PATENTE DE MODELO DE UTILIDAD

en

ESPAÑA

por VEINTE años

por: "DISPOSITIVO PARA CANALIZACION DE CONDUCTORES ELECTRICOS"

a nombre de:

CONSTRUCCIONES ELECTRICAS, DE ALTA CALIDAD,
S.A. C.E.D.A.C., de nacionalidad española.

domiciliada en:

BARCELONA, Via Layetana, nº 30

=====

El objeto de la presente solicitud de patente de modelo de utilidad, se refiere a un dispositivo para canalización de conductores eléctricos, cuyas características de novedad le confieren la cualidad de aportar, a la función a que se destina las siguientes ventajas:

5



a.- Imparte gran capacidad de líneas.

b.- Permite una colocación perfecta de los conductores, pues quitando una tapa quedan todos a la vista, facilitando así mismo manipular sobre ellos.

10

c.- Posibilita realizar derivaciones en cualquier punto, debido a las aberturas que posee.

d.- Determina fácil montaje de los elementos que le componen, pues basta con golpear unas espigas que efectúen los enclavamientos necesarios.

15

e.- El conjunto está formado por elementos totalmente dieléctricos o electroaislantes y flexibles, lo que representa una seguridad de aislamiento y colocación.

f.- No posee tornillos ni elementos metálicos de fijación, imposibilitando cualquier derivación a masa.

20

g.- Puede instalarse a cualquier nivel, ya que sus bases pueden acoplarse entre sí.

En el adjunto plano se ha representado una forma de ejecución del modelo de que se trata.

25

La figura 1 representa, en vistas de frente y de perfil, el canal en U y su tapa.

La figura 2 representa, en vistas de perfil y de frente, la pieza base.

La figura 3 representa, en vistas de perfil y de frente, la pieza de fijación.

30

La figura 4 es una planta de la figura 5 y

La figura 5 representa una sección de conjunto.

Como puede apreciarse, este dispositivo consta de tres clases de piezas básicas a saber: Pieza base, figura 2; Pieza de fijación, figura 3 y Pieza canal en U, figura 1 y su tapa.

35

La pieza base es un elemento cilíndrico, figura 2, que



se ensancha en su base superior, que está dotado de una perforación central (1) y que posee cortes radiales (2), presentando la perforación central un escalonado inferior en el que es susceptible de entrar una espiga (3) que pasa por el orificio central del taco expansible (4) de fijación sobre la placa de apoyo (5), por enclavamiento.

Sobre esta pieza base, se fija, por espiga (6) y taco extensible (7), la pieza de fijación (8), figura 3, que presenta asiento y lleva aletas (9) en cruz determinando, al ir enclavada sobre la pieza base, pestañas en las que encaja la base de la U de la pieza canal, figura 1.

La pieza canal consiste en tramos largos de sección en U, con las patillas con reborde para prensión de la tapa (10), siendo plana la base y susceptible de encajar entre la pestaña (9) y la pieza base. La pieza canal posee aberturas alargadas paralelas (12) en los faldones.

En la figura 4 se aprecia la forma de poder disponer los conductores (13).

Este modelo es susceptible de realizarse en cualesquiera tamaños y materiales adecuados, siendo susceptible de toda clase de modificaciones de detalle que no alteren su fundamento.

-- NOTA --

Los puntos de invención propia y nueva que se presentan para que sean objeto de esta patente de modelo de utilidad en España, por veinte años, son los siguientes:

1º.- Dispositivo para canalización de conductores eléctricos, caracterizado por que consta de piezas base cilíndricas perforadas fijables, por enclavamiento determinado por espiga que, pasando por orificio central de la pieza, actua

98596

29 M



70

sobre taco expansible, sobre placas de asiento, sirviendo estas piezas de soporte a otras planas en cruz, que se fijan sobre las piezas base asimismo por espiga y taco, expansible, determinando las alas de la cruz unas pestañas formando alojamientos a 90° en los que encajan las bases de las piezas de canal que son tramos en U cuyas patillas presentan pestañas en las que encajan tapas planas con reborde para engatillamiento, estando dotadas estas piezas de canal de perforaciones alargadas paralelas perpendiculares a la base, en sus faldones.

75

2º.- "DISPOSITIVO PARA CANALIZACION DE CONDUCTORES ELECTRICOS"

Tal y como se ha descrito en la memoria que antecede representado en el dibujo que se acompaña y para los fines que se han especificado.

Consta la presente memoria descriptiva de cuatro hojas escritas a máquina por una sola cara.

Madrid, 29 Marzo de 1.963

E. LAVIN REYNALDO
P.A.

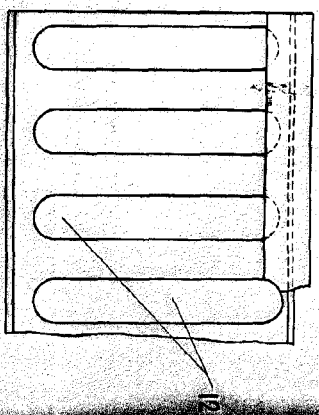
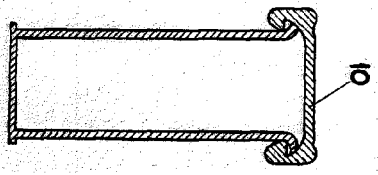


FIG-1

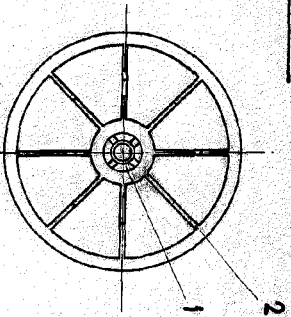
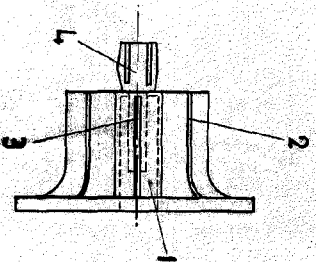


FIG-2

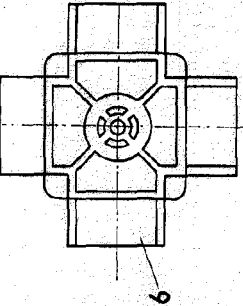
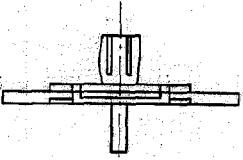


FIG-3

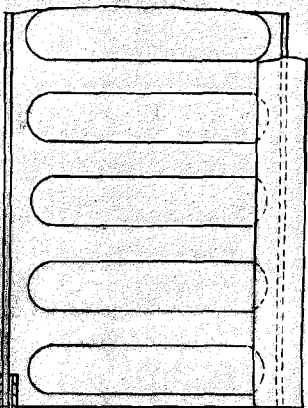


FIG-5

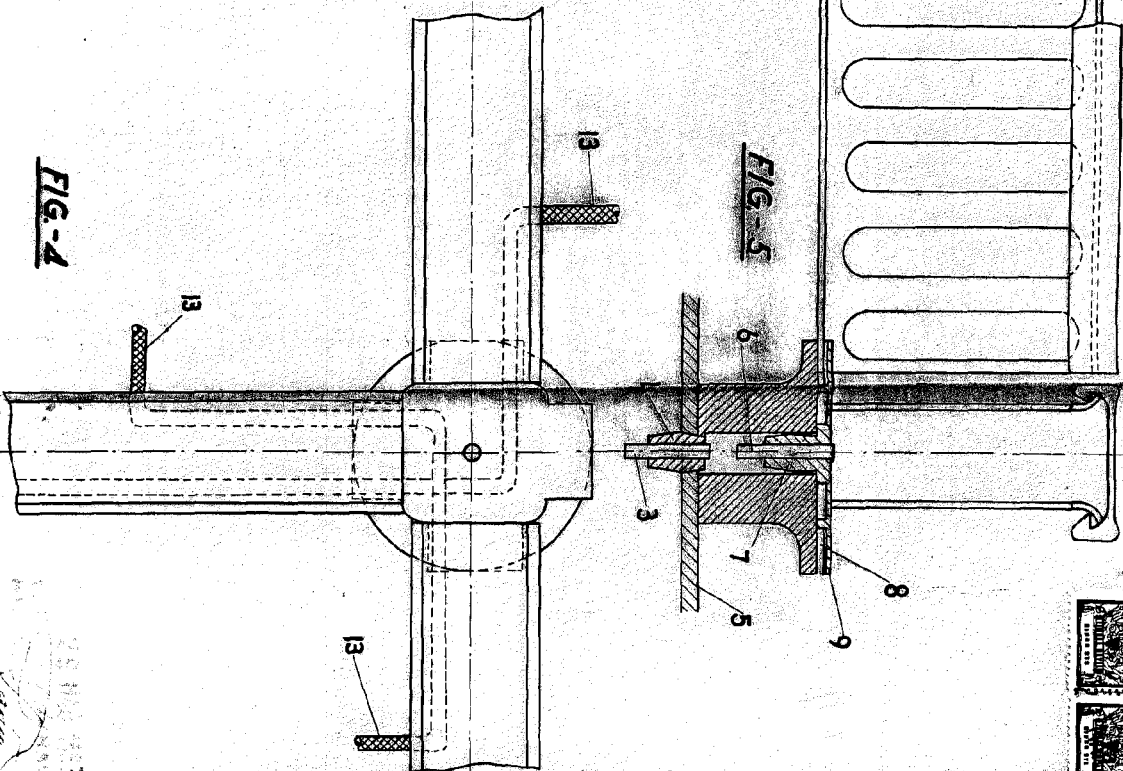


FIG-4