



98498

MEMORIA DESCRIPTIVA

del Modelo de Utilidad, por 20 años, solicitado a favor de DOB JOSE MARIA BUSQUI MAS, de nacionalidad Española, residente en Barcelona, calle de Casanova numero 58, por " UN FILTRO DE AIRE PARA MOTORES DE VEHICULOS AUTOMOVILES ".

5 El presente Modelo de Utilidad consiste en un filtro de aire para motores de vehículos automóviles, especialmente indicado para aquellos motores de vehículos pequeños en los cuales la limitación de espacio impide la colocación de filtros normales.

10 Se caracteriza este filtro por una tapa de forma circular la cual en su cara interna presenta un doble fondo de forma sensiblemente troncocónica cuya base menor dirigida hacia el interior de la tapa se prolonga en un cuello cilíndrico provisto de un diámetro rígido en el borde exterior del mismo y en el que se halla un tornillo para la fijación del filtro, en tanto que la cara externa de la base de la tapa presenta un cuello excéntrico de forma cilíndrica, provisto de una brida para el acoplamiento al carburador del vehículo.

- 2 -  
98498



15 Se caracteriza este filtro porqué el cuello excéntrico con que se prolonga la cara exterior de la tapa, presenta una o más hendiduras longitudinales para permitir la fijación del mismo mediante una brida a la toma de aire del carburador.

20 En los dibujos de la hoja adjunta y a título de ejemplo se representa un caso particular de realización práctica del filtro objeto del presente Modelo de Utilidad, mostrando la figura 1, un corte diametral de la tapa del filtro, la figura 2, una planta exterior de la misma tapa y la figura 3,  
25 una planta interior.

Siguiendo los diseños vemos que la tapa que constituye la característica principal del filtro está formada por una cápsula circular de base plana -1- y pared cilíndrica -2- que se abre en su zona final -3- para facilitar en la  
30 misma el encaje del filtro, después de presentar un ligero refundido -4- para retener la pieza troncocónica -5- por su borde -6-.

La pieza troncocónica -5- en su base menor -7- presenta una prolongación cilíndrica -8-, en cuyo extremo se halla el  
35 tornillo -9- para la fijación del elemento o cartucho filtrante no representado en la figura.

El tornillo -9- queda retenido en la pieza diametral -10- solidaria del casquillo interior -11-.

La tapa -1- en su cara exterior presenta la prolongación cilíndrica -12- provista de las hendiduras longitudinales -13- y de la brida exterior -14- provista de un tornillo de  
40 cierre -15- y tuerca -16- que une los bordes -17- de dicha brida -14-.

98498



Mediante esta disposición de saliente cilíndrico -12-  
45 excéntrico en la tapa -1- provisto de su brida -14-, es  
posible acoplar esta tapa a un carburador y sujetarla a  
él perfectamente.

La disposición de boca excéntrica permite el empleo en  
motores de vehículos de pequeño tamaño que tienen poco  
50. espacio permitiendo de esta manera el cierre del capó de  
los mismos.

Se fabricará el filtro descrito con los materiales apro-  
piados a cada uno de los elementos que lo integran, pu -  
diendo variar sus dimensiones, formas y acabado y cuantos  
55 detalles no alteren, cambien o modifiquen su esencialidad.

===== N O T A =====

Se reivindica como objeto de este Modelo de Utilidad:

1ª.- Un filtro de aire para motores de vehículos automó -  
viles, esencialmente constituido por una tapa de forma  
circular, la cual en su cara interna presenta un doble fon-  
60 do de formasensiblemente troncoconica, cuya base menor diri-  
gida hacia el interior de la tapa se prolonga en un cuello  
cilíndrico provisto de un diámetro rígido en el borde exterior  
del mismo y en el que se halla un tornillo para la fijación  
del filtro, en tanto que la cara externa de la base de la  
65 tapa presenta un cuello excéntrico de forma cilíndrica, pro-  
visto de una brida para el acoplamiento al carburador  
del vehículo.

2ª.- Un filtro de aire para motores de vehículos automó -  
viles, según reivindicación 1ª., caracterizado porqué el  
70 cuello excéntrico con que se prolonga la cara exterior de

98498

14 MAR. 1963



la tapa presenta una o más hendiduras longitudinales para permitir la fijación del mismo mediante una brida a la toma de aire del carburador.

75 3ª.- Un filtro de aire para motores de vehículos automóviles.

77 Consta la presente memoria descriptiva de cuatro hojas foliadas y escritas de una sola cara.

Barcelona, 14 de Marzo de 1.963.

P. A.

M. LLORT

P. P.

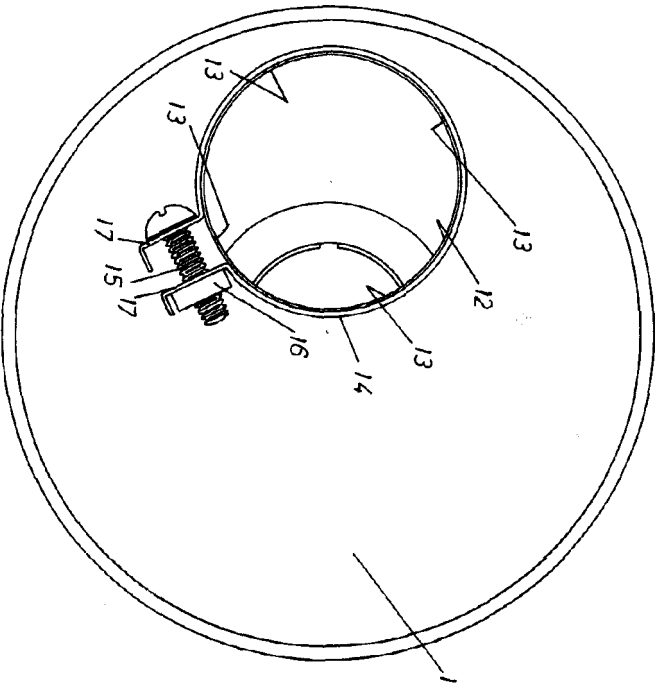


FIG. 2

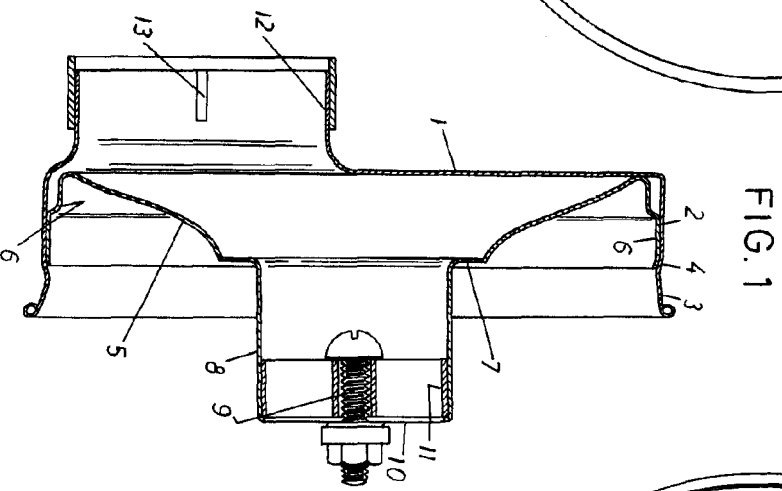


FIG. 1

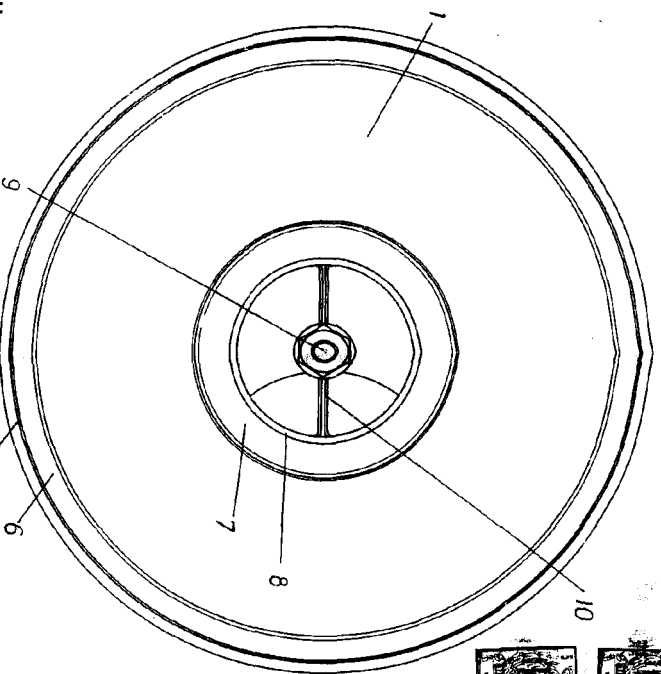


FIG. 3



14 Mayo 63

*Handwritten signature*