



984 82

MODELO DE UTILIDAD

=====

M E M O R I A     D E S C R I P T I V A

S o b r e :

" SOPORTE PARA AFILADO DE HERRAMIENTAS DE TORNO "

- - - - -

Solicitante: Don José Luis SUAREZ RAMOS, de nacionalidad española, domiciliado en RENTERIA (Guipuzcoa), calle Olazabal nº 2

- - - - -

La presente memoria se refiere como su enunciado indica, a un soporte para afilado de herramientas de torno, dotado de una graduación de inclinación a fin de obtener la que sea precisa para cada caso, y provisto de un acoplamiento para ser utilizado en toda clase de esmeriladoras.

5. En esencia, el soporte está constituido por una mesa en la que se apoya la herramienta a afilar, estando

984 82



10. dicha mesa sujeta a un soporte cilíndrico por medio de un eje, sobre el que puede girar, graduándose este giro por unos tornillos previstos que logran la inclinación deseada en cada caso, en función del ángulo de afilado que se pretenda obtener, habiéndose previsto un arco graduado con índice para poder fijar al citado ángulo previsto,

15. La sencillez en la constitución de este soporte, tanto en cuanto a su utilización, como en cuanto a su fabricación, logra una gran ventaja con respecto a lo actualmente utilizado, ya que en poco tiempo, sin especial aprendizaje y con economía de material se logra un soporte que  
20. proporciona los elementos suficientes para efectuar un afilado de herramientas con el ángulo adecuado a cada una de ellas.

Por el aludido objeto se solicita el correspondiente privilegio de Modelo de Utilidad, conforme y al  
25. amparo del vigente Estatuto sobre Propiedad Industrial, a fin de garantizar a favor del recurrente el derecho a la explotación exclusiva del mismo en toda España.

A continuación se hará una detallada descripción del soporte que se preconiza, con referencia a los planos  
30. que se acompañan en los que se representa a simple título de ejemplo, no limitativo una forma preferente de ejecución susceptible de todas aquellas variaciones de detalle que no alteren sustancialmente las características esenciales del mismo.

35. En dichos dibujos se ilustra:

En la figura 1: Vista en alzado de frente del soporte.

En la figura 2: Vista en planta del mismo.

Según el ejemplo de ejecución representado, el so-

984 82



40. porte para afilado de herramientas de torno que se alude, está constituido por una mesa -1- montada sobre un soporte -2- cilíndrico que es atravesado longitudinalmente por un bulón -3- que sirve de eje de giro del conjunto, quedando dicho bulón en sentido horizontal, para que la mesa -1- pueda adoptar la inclinación que se desee.

45. En la parte inferior del soporte -2-, se han previsto unas alas simétricas y opuestas entre sí en las que se acoplan unos tornillos -5-, los cuales, al girar, obligan al conjunto a tomar la inclinación deseada, en uno u otro sentido según sea el tornillo que se actúe.

50. Sujeto al mismo bulón -3- por medio de la tuerca que fija a todo el conjunto, se ha previsto una brida de amarre -4- para el acoplamiento del soporte a la esmeriladora que se trate, pudiendo ser esta brida de formas distintas en función de la máquina que se trate.

55. Sobre la cara anterior del soporte cilíndrico -2- se ha previsto una escala graduada en círculo, que ante un índice fijo, señala el ángulo de inclinación dado a la mesa, al objeto de en todo momento conocer con precisión el ángulo de afilado correspondiente a la herramienta que sobre la mesa se encuentre.

60. En forma, materiales y dimensiones, podrán ser variables y en general cuanto sea accesorio y secundario, siempre que no altere, cambie o modifique la esencialidad del objeto que se describe.

65. Los términos en que queda redactada este memoria son ciertos y fiel reflejo del objeto descrito, debiéndose tomar con carácter amplio y nunca en forma limitativa.

70. El solicitante se reserva el derecho de extender esta demanda a los países extranjeros, reivindicando la mis-

98482

23



ma prioridad de la presente solicitud al amparo del Convenio Internacional para la protección de la Propiedad Industrial.

N O T A

75. El Modelo de Utilidad, que se solicita por veinte años, para España, de acuerdo con la vigente Legislación deberá recaer sobre: "SOPORTE PARA AFILADO DE HERRAMIENTAS DE TORNO", según las características esenciales de las siguientes:

80. R E I V I N D I C A C I O N E S

1ª.- Soporte para afilado de herramientas de torno, caracterizado por estar constituido por una mesa en la que se apoya la herramienta a afilar, montada sobre un soporte cilíndrico con su eje en sentido horizontal, habiéndose previsto un bulón que le atraviesa longitudinalmente y que sirve de eje de giro al conjunto, para dar a la mesa la inclinación conveniente para obtener el ángulo de afilado de la herramienta que se trate.

85. 2ª.- Soporte para afilado de herramientas de torno, según reivindicación primera, caracterizado por haberse previsto en el soporte de la mesa, unas alas opuestas en las que se acoplan unos tornillos antagonistas que por giro de uno u otro proporcionan al conjunto la inclinación deseada y marcada en una escala grabada en el soporte de la mesa, habiéndose previsto fija al conjunto por el mismo bulón que sirve de eje de giro, una brida de forma adecuada para el acoplamiento del soporte a la esmeriladora que se utilice.

90. 3ª.- SOPORTE PARA AFILADO DE HERRAMIENTAS DE TORNO.

100. NO. Según queda sustancialmente descrito en la memo-

98482



ria que antecede, que consta de cinco hojas, escritas a máquina por una sola cara y dibujos.

Madrid, 23 de Marzo de 1963

Don JOSE LUIS SUAREZ RAMOS

P. P.

FRANCISCO CAROJA CARRERIZO

SA

A large, stylized handwritten signature in black ink, appearing to read 'M. L. S. R.' with a long horizontal flourish extending to the right.

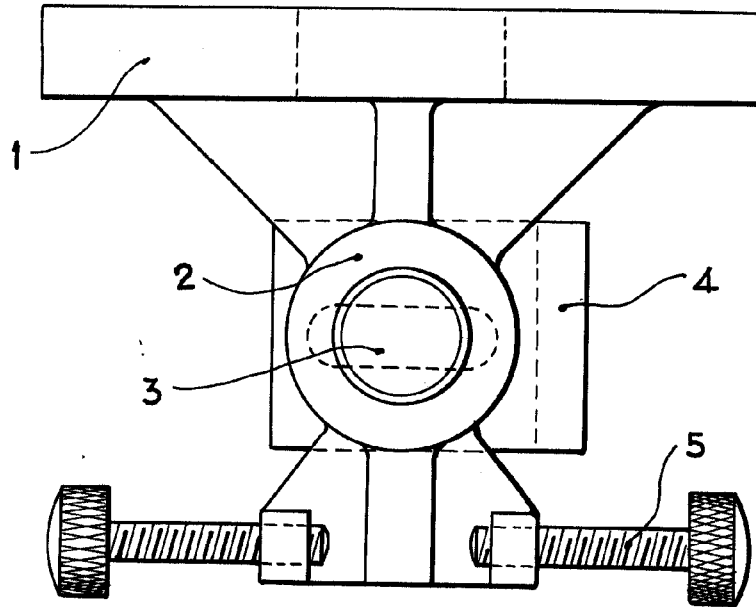


Fig. 1

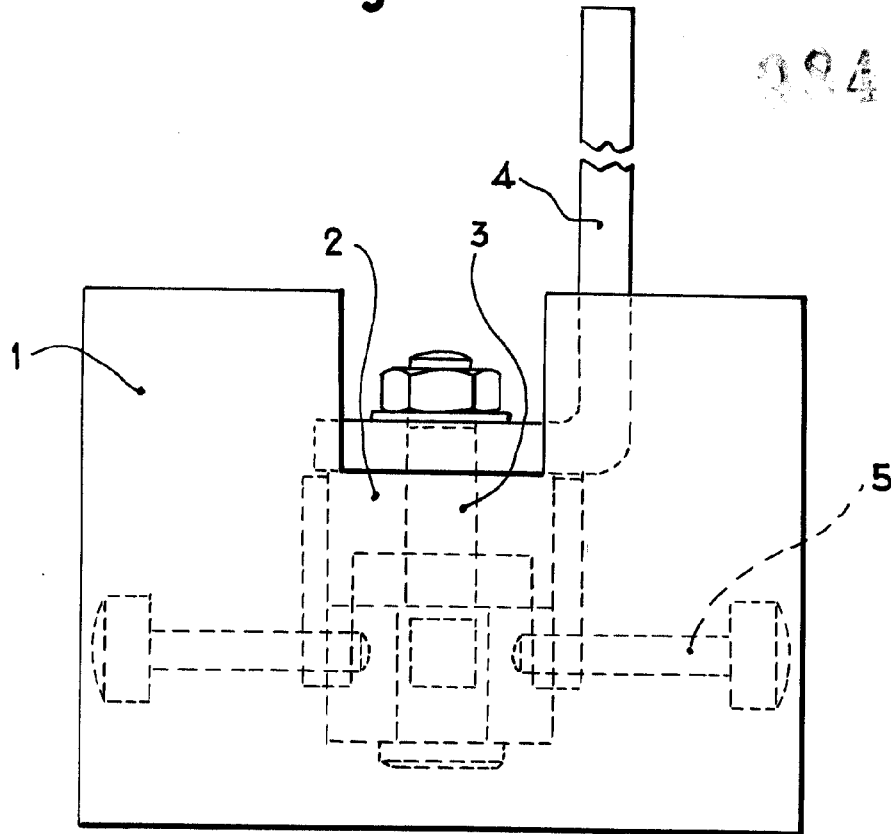


Fig. 2

394 82

Madrid, 23 MAR. 1900  
JOSE LUIS SUAREZ RAMOS  
P. P.

ESCALA VARIABLE

*J. L. S. Ramos*

