

98409

E 4 M



98409

MODELO DE UTILIDAD

por 20 años

por "UNA GALERIA-CARRIL PARA CORTINAS", a favor de D. Pedro Forcada Font, de nacionalidad española, domiciliado en La Garriga (Barcelona), Baños, 6.

=====

MEMORIA DESCRIPTIVA

Hace referencia el presente Modelo de utilidad a una galería-carril destinada a la sujeción de cortinas y visillos, caracterizada por su simplicidad y eficacia de funcionamiento, así como por sus notables ventajas en cuanto a presentación, duración y facilidad de uso.

Sabido es que hasta la fecha se han arbitrado numerosos sistemas de sujeción para cortinas y visillos, en que se verifica el plegado de los mismos mediante mecanismos más o menos ingeniosos, pero generalmente adolecen, en su



totalidad, de una excesiva complicación y no resuelven satisfactoriamente el problema de permitir la apertura y cierre de los mismos de una manera cómoda y rápida, a la par que sencilla.

5. Por el presente Modelo se describe una galería-carril que resuelve satisfactoriamente todos los problemas apuntados, pues a su extremada sencillez une su robustez notable que le garantiza una larga duración, permitiendo, a la vez, sus condiciones estéticas, un acabado y presentación mejorables.
- 10.

Dentro de las características del presente Modelo, tres pueden ser consideradas como primordiales, la forma de la galería-carril con sus placas laterales de acabado, los elementos de enganche de la cortina y el dispositivo de sujeción de la propia galería-carril al muro o lugar conveniente.

15.

Para su mejor comprensión, nos referiremos a un dibujo que se adjunta y que representa, a título de ejemplo, una galería-carril para cortinas realizada de acuerdo con el actual Modelo.

20.

En dicho dibujo, la figura 1 es una vista en perspectiva de la galería-carril en cuestión, parcialmente seccionada mostrando la disposición interna de la misma.

Las figuras 2 y 3 son sendos cortes de la propia galería-carril, según los planos transversales A-A y B-B de la misma figura-1- .

25.

La figura 4 muestra un detalle de las piezas-tope según el plano de corte C-C de la figura 3; y la figura 5 muestra un despiece en perspectiva de uno de los elementos de enganche de las cortinas.

30.

Según tales figuras, la galería-carril objeto del pre-



sente Modelo está constituida por un travesaño alargado -1- de sección en "U", con sus ramas laterales arqueadas para una mejor acomodación y deslizamiento de los cuerpos esféricos -2- de los elementos de enganche de las cortinas.

5. La rama superior central de dicho travesaño -1- se prolonga hacia adelante tras un codo -3- en un plafón vertical -4- plano y dotado de unas ranuras longitudinales -5- de acabado. La misma rama superior central se prolonga por su parte alta en una expansión -6- en cola de milano, con una ranura longitudinal central -7-; introduciéndose en los extremos de dicha expansión los entrantes superiores -8- de unas placas laterales -9- que completan el acabado de la galería-carril, poseyendo unos nervios-guía -10- por sus caras internas respectivas.

15. En la susodicha expansión superior -6- son susceptibles de introducirse y deslizar los entrantes -11- de unos largueros -12- de soporte, dotados de un taladro axil -13-, y de dos orificios pasantes -14- que permiten el colgado de la galería-carril del techo. Si se desea una sujeción mural de la propia galería-carril basta con hacer pasar por los taladros -13- unas patillas -15- con un soporte mural externo -16-.

25. Los elementos de enganche de las cortinas están constituidos por unas piezas prismáticas en "U" -17-, cuyas ramas laterales presentan sendos dientes biselados inferiores -18- que impiden la salida de arriba a abajo de unas laminillas -19-, que dobladas asimismo en forma de "U" se introducen lateralmente en las referidas piezas -17- y poseen en sus caras internas unas púas -20- de agarre de las cortinas.

30. Las propias piezas -17- poseen un tramo recto supe-



rior -21-, con un cuerpo esférico extremo -2- que es el que desliza por el interior del carril, y van a hacer tope con unas piezas extremas -22- introducibles a presión en el propio carril.

5. Será variable a los efectos del actual Modelo, la longitud tanto del travesaño constitutivo del carril propiamente dicho como de las patillas de soporte mural del mismo, así como todo cuanto no afecte, altere, cambie o modifique la esencia de la galería-carril descrita.

10. N O T A.

Se reivindica como objeto de este registro por Modelo de utilidad:

15. 1.- Una galería-carril para cortinas, caracterizada esencialmente por estar constituida por un travesaño alargado de alojamiento de los elementos de enganche de las cortinas y de sección transversal en forma de "U" invertida, cuya rama central se prolonga por su parte delantera, trás un codo intermedio, en un plafón delantero, los laterales del cual quedan tapados por unas placas rectangulares dotadas en su esquina superior trasera de unos entrantes en cola de milano que encajan en los extremos de una expansión, asimismo en cola de milano, saliente longitudinalmente de la misma rama central del antedicho travesaño; en el que a su vez encajan con posibilidad de deslizamiento los entrantes delanteros de unos largueros, dotados de dos orificios pasantes y de un taladro axial, en el que es susceptible de alojarse, a presión, el extremo delantero de una varilla con un soporte mural en su extremo trasero libre.
20. 2.- La misma galería-carril de la reivindicación anterior,
25. caracterizada asimismo porque los elementos de enganche de
30. las cortinas están constituidos por unas piezas prismáticas,



en forma de "U", cuyas ramas laterales presentan sendos dientes biselados inferiores, que impiden la salida vertical de unas laminillas que, dobladas asimismo en forma de "U" se introducen lateralmente en las referidas piezas

5. prismáticas y poseen unas púas internas de agarre de las cortinas; siendo portadoras dichas piezas prismáticas de un tramo recto superior con un cuerpo esférico extremo que es el que desliza por el interior del carril, haciendo tope con unas piezas extremas introducibles a presión en el propio carril.
- 10.

Sean cuales fueren las circunstancias que concurren en la esencialidad del Modelo de utilidad definido en las anteriores reivindicaciones, cuyo objeto es:

3.- "UNA GALERIA-CARRIL PARA CORTINAS".

15. Consta la presente memoria de cinco hojas foliadas, mecanografiadas por una sola cara y de los dibujos adjuntos.

Barcelona, cuatro de marzo de mil novecientos sesenta y tres.

P.A. de D. Pedro Forcada Font,

98409

051109

98409 HOJA UNICA

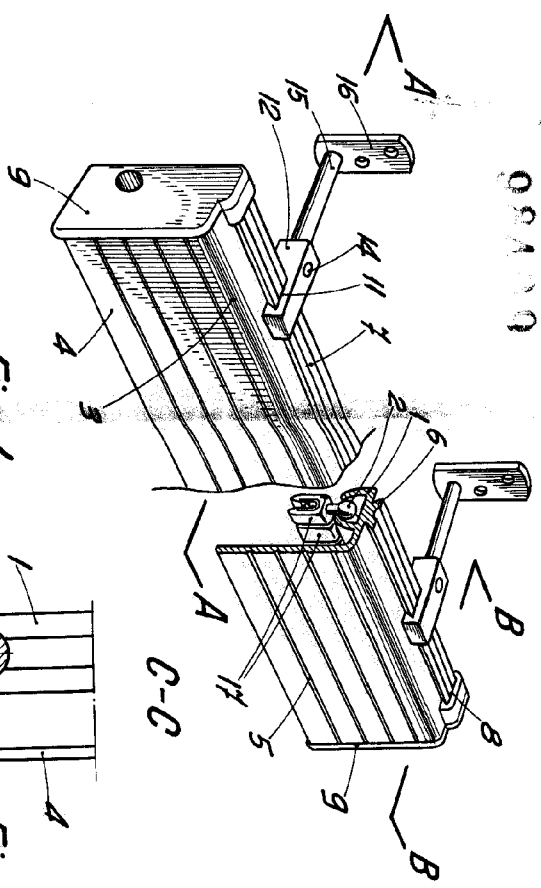
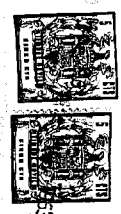


Fig. 1

A-A

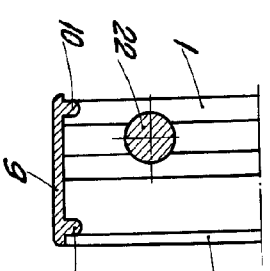


Fig. 4

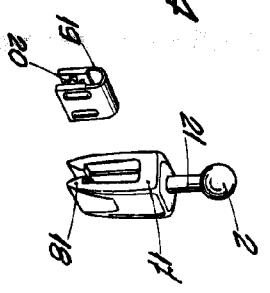


Fig. 5

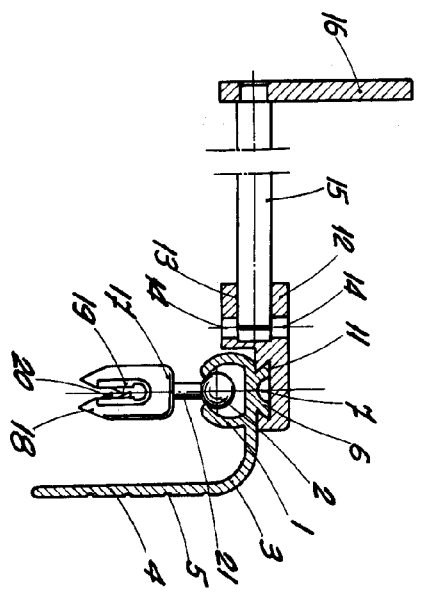


Fig. 2

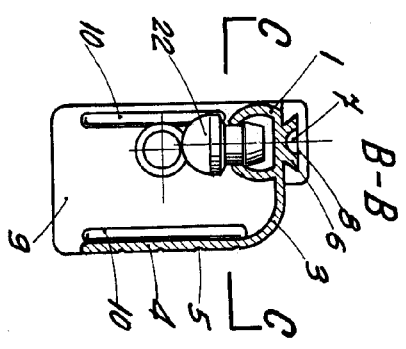


Fig. 3

ESCALA VARIABLE

BARCELONA, 4 MARZO DE 1963
P.A.