

AGENCIA INTERNACIONAL

= DE =

Propiedad Industrial y Comercial

= DE =

D. RAFAEL DE DALMAU DOMINGO

# MEMORIA DESCRIPTIVA

de una patente de invención

a nombre de D. Feliciano Lopez y Lopez de Uribe.



MEMORIA DESCRIPTIVA  
que se acompaña  
a la solicitud de una patente  
de invención  
por veinte años en España, a favor de  
Don Feliciano López y López de Uribe, residente en  
Madrid, Paseo de Santa María de la Cabeza nº 27  
por  
" UN JUEGO MECÁNICO PARA PARQUES DE RECREO "



La presente memoria descriptiva está destinada a garantizar la invención de un juego mecánico para parques de recreo, u otros centros de atracciones o entretenimiento del público, cuya instalación es completamente nuevo y por tanto desconocido tanto en España como en el extranjero, solicitando el recurrente se le garantice mediante la presente memoria descriptiva.

El fundamento de esta instalación comprende un mecanismo, que mediante el choque de un balón proyectado desde una distancia conveniente, y recibido en su parte anterior, acciona un bulón, que vá sujeto a una biela, la cual a su vez transmite la fuerza recibida accionando una cremallera, que engrana en una rueda dentada, a la cual vá unida una saeta, que gira en su eje, en el centro de una esfera numerada, según se detalla en el adjunto dibujo.

El botón de choque, lleva un muelle (reglable) que produce una



resistencia al choque recibido, cuya resistencia a su vez hace marchar la saeta dentro de su esfera marcando, por medio de una numeración la fuerza impulsora del balón hacia el botón.

El botón de choque vá instalado en un muñeco representativo y caracterizado convenientemente, a la altura aproximadamente de un metro veinticinco centímetros.

El balón que hará accionar el mecanismo vá suelto en el suelo y colocado a conveniente distancia, desde donde el espectador o jugador lo impelerá por la acción del pié hacia el muñeco que lleva el botón de choque, el cual al recibir el golpe en el punto preciso, hará funcionar el mecanismo, marcando el impulso recibido por el choque en la esfera mencionada.

El conjunto del aparato representa una portería de las empleadas en el juego de foot-ball, es decir un bastidor metálico o de material conveniente que en su cara exterior representa un rectángulo y provisto de una red o malla apropiada que lo cubre en su totalidad hasta el suelo, excepto por la cara anterior al objeto de impedir que el balón proyectado hacia el aparato que se encuentra dentro del bastidor salga fuera del conjunto.

En el interior aparece un muñeco representando a un jugador de tamaño variable y vestido con el traje característico de este, separado convenientemente del fondo de la portería. En el citado fondo y a un lado aparece la esfera con su saeta que marcará el golpe por medio del balón que vá desde el muñeco al aparato, el que a su vez hace accionar el mecanismo.

## N O T A .

En resumen: Reivindico como de mi única y exclusiva invención y como objeto sobre el que ha de recaer la patente, que se solicita por veinte años en España:



1ª.- Un juego mecánico para parques de recreo" caracterizado por un mecanismo que mediante el choque de un balón proyectado desde el suelo, por medio del pié y recibido en un boton de choque dispuesto sobre un muñeco, acciona un bulon, que vá sujeto a una biela, la cual transmite la fuerza accionando una cremallera que engrana en una rueda dentada, a la que vá unida una saeta que gira en su eje en el centro de una esfera numerada.-

2ª.- Un juego mecanico para parques de recreo, segun la reivindicación anterior, caracterizado por que el boton de choque lleva un muelle reglable que produce una resistencia al choque recibido, cuya resistencia a su vez es la que hace funcionar el mecanismo.

3ª.- Un juego mecanico para parques de recreo, segun las reivindicaciones anteriores caracterizado por la disposición del muñeco que lleva el boton de choque, el que se encuentra dentro de una porteria de las usadas en el juego del foot-ball y separado del fondo de la misma convenientemente y aproximadamente en el centro, y a un lado y en el fondo el mecanismo al que vá unido el bulon que le hace funcionar. El muñeco está fuertemente sujeto a tierra.

4ª.- "Un juego mecánico para parques de recreo"

Todo conforme queda descrito en la presente Memoria, que consta de tres hojas escritas a máquina por una sola cara y dibujos que se acompañan a la misma.

Madrid uno de Junio de mil novecientos veintiseis.

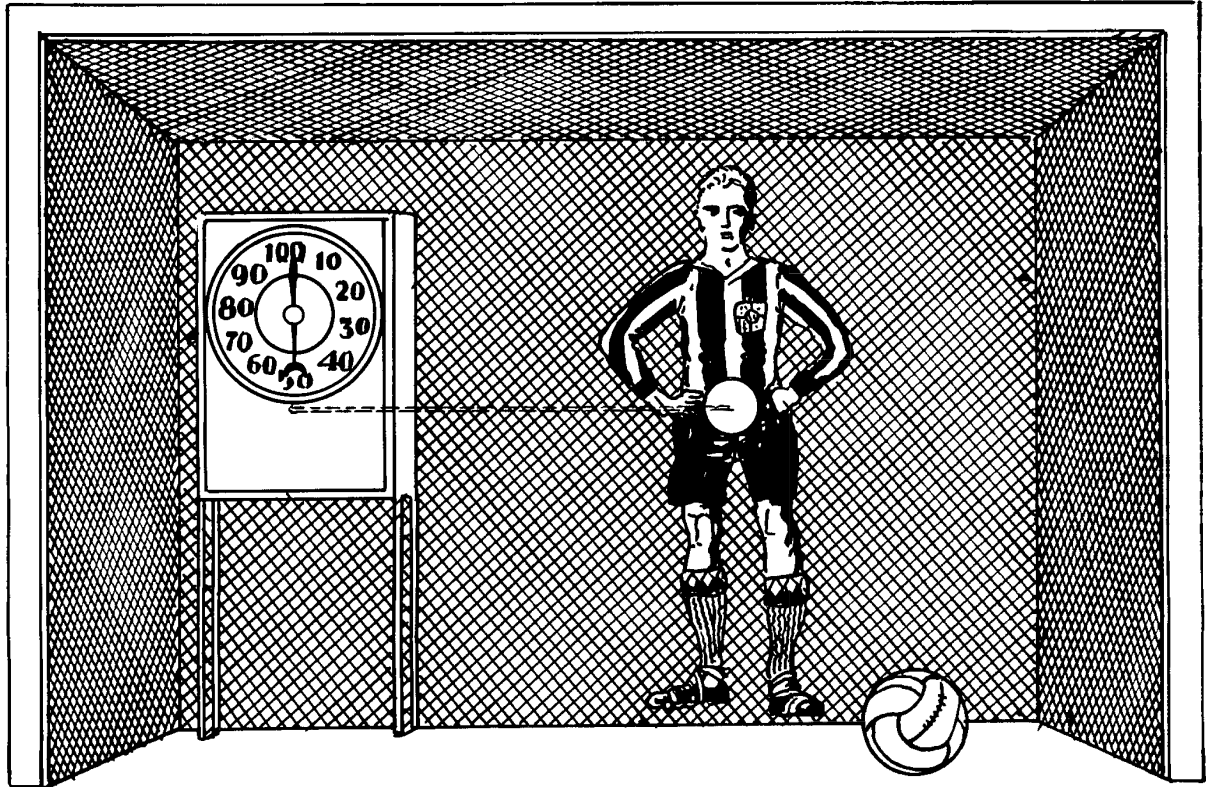
RAMON DE DALMAU DOMINGO

P. P.

# RECREO PARA IMPLANTAR EN LOS FESTEJOS PUBLICOS

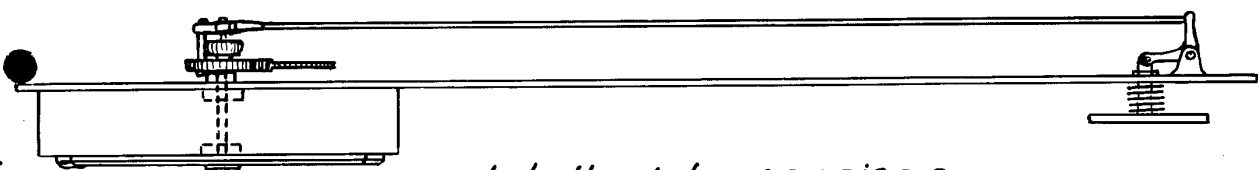
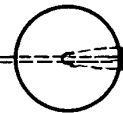
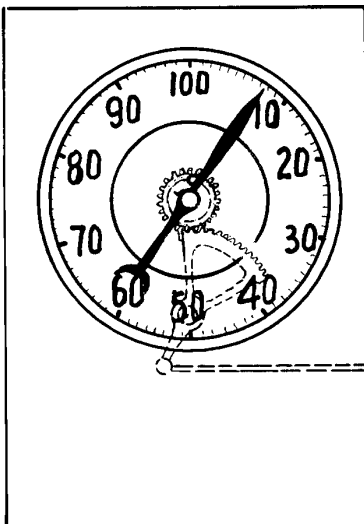


~~GOBIERNO~~



*vista de conjunto*

*Escala 1:15*



*detalle del mecanismo*

*J. L. ...*