

1 98088

MODELO
DE
UTILIDAD

a favor de Don Enrique PRINAFETA SOLÉ, de nacionalidad española, residente en Barcelona, Calle Teodora Lamadrid, 4, por "CHAQUETA DEPORTIVA".

- . -

MEMORIA DESCRIPTIVA

La presente invención se refiere a una chaqueta deportiva, que se caracteriza esencialmente porque su confección responde a la necesidad de permitir la realización de cualesquiera movimientos que exijan los ejercicios a practicar por quien la lleve, al propio tiempo que proporciona el debido ajuste de la prenda, lo que la hace práctica y cómoda en extremo.

5.

La indicada chaqueta se caracteriza por tener formados su cuerpo y mangas por piezas delanteras y posteriores, las cuales están unidas en sus bordes laterales

10.

correspondientes por medio de bandas longitudinales de tejido elástico. Las piezas posteriores de las mangas tienen practicadas transversalmente, entre las bandas que las unen a la delantera, sendos recortes de contorno apropiado en los cuales quedan montadas piezas de tejido anímico elástico que se fijan periféricamente.

Para la mejor comprensión de cuanto se indica en la presente memoria descriptiva se acompaña un dibujo en el que, tan sólo a título de ejemplo, se representa un caso práctico de realización de una chaqueta que satisficase las características de la descrita anteriormente.

En dicho dibujo la figura 1 muestra una vista en perspectiva; y la figura 2 una vista análoga a la de la figura 1, en la que se puede observar la amplitud que proporciona a la prenda la elasticidad del tejido empleado para las bandas de unión longitudinales y zonas transversales en la confección.

La chaqueta aludida está constituida por piezas delanteras -1- y -2- y otras posteriores -3- y -4-, correspondientes respectivamente al cuerpo y mangas de la prenda, las cuales quedan unidas por sus bordes laterales mediante bandas longitudinales -5- y -6-, de tejido elástico, conformando el cuerpo y mangas. El cuerpo termina en el cuello con una tirilla elástica -7- y otras -8- determinan en el extremo de las mangas los puños de las mismas. Las piezas posteriores -4-, de las mangas, llevan practicados transversalmente sendos recortes, que se extienden entre las bandas -6- que las unen a las de-

lanteras -2- sobre cuyos espacios recortados y sujetos debidamente en los bordes que los delimitan van montadas piezas -9- de tejido elástico.

5. Como se deduce de la descripción hecha y por la observación del dibujo la chaqueta objeto de la invención permite, merced a las bandas elásticas -5- y -6- y piezas -9-, asimismo elásticas, que caracterizan su confección, la más completa libertad de movimientos a quien la viste, cualquiera sea el ejercicio que deba realizar conservándose siempre en posición correcta aunque se hagan contorsiones con el cuerpo y se muevan los brazos, ya que la elasticidad de las mismas proporciona la amplitud exigida por dichos movimientos.

10. Se comprende que serán independientes del objeto de la invención los materiales empleados en la confección de la chaqueta, siempre que satisfagan las exigencias requeridas, así como la forma y tamaño de la misma y, en general, todo cuanto no afecte a su esencialidad.

- . -

N O T A

20. Se reivindica como objeto del presente modelo de utilidad:

1. Chaqueta deportiva, que se caracteriza por tener formados su cuerpo y mangas por piezas delanteras y posteriores que están unidas lateralmente por medio de

98088

bandas longitudinales de tejido elástico.

5. 2. Chaqueta deportiva, según la reivindicación 1, que se caracteriza por el hecho de que las piezas posteriores de las mangas tienen recortes transversales, adyacentes a las bandas que las unen a las delanteras, en los cuales van fijadas bandas piezas de tejido elástico.

3. Chaqueta deportiva.

La presente memoria consta de cuatro hojas foliadas escritas a máquina por una sola cara.

Barcelona, 23 de Febrero, de 1963

Enrique PRIGAPETA SOLÉ

P.a.

I. PONTI

P.P.

Fig. 1

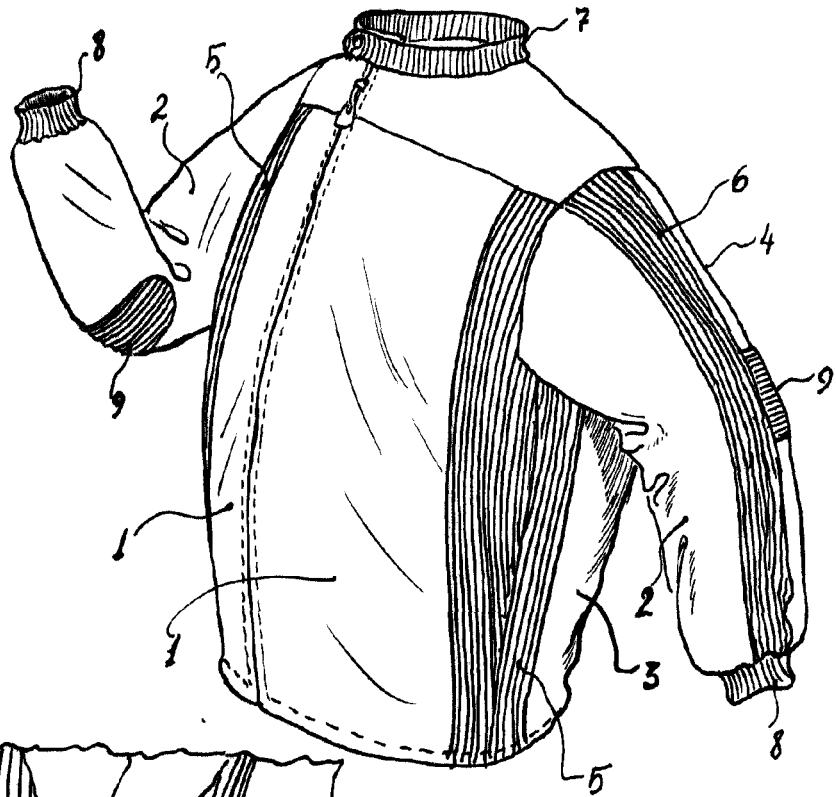
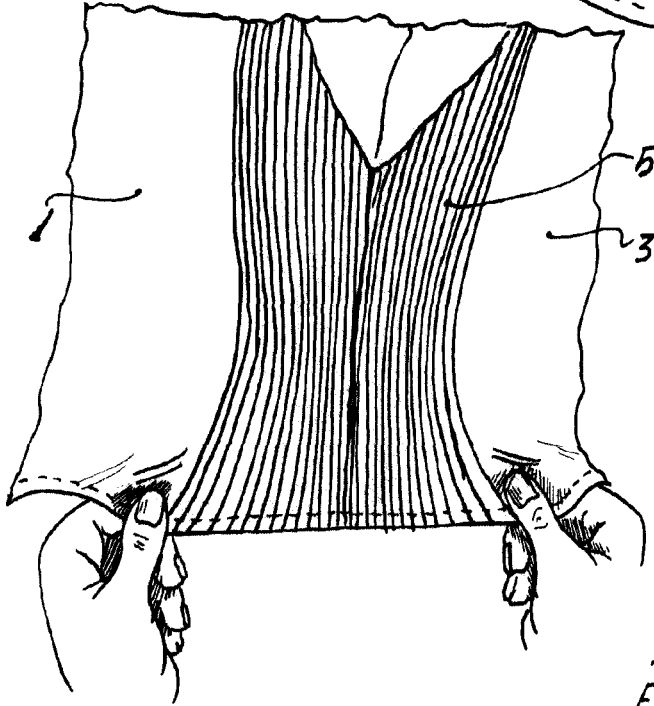


Fig. 2



1226

23



98088

Barcelona,
p.a. Enrique Prenafeta Solé

ONTI

P. P.