

4 MAR



98079

MEMORIA DESCRIPTIVA

que se acompaña a la solicitud de un

.....
MODELO DE UTILIDAD

por VEINTE años en España, por "MORDAZA DE SUJE-
CION RAPIDA"
.....
.....
.....

a favor de

.....
DON SANTOS SARDUY EMBEITA

domiciliado en El Parque - Talleres Mecánicos BAZKIDEK
GUERNICA (Vizcaya)
.....



La invención a que se refiere la presente memoria, constituye unanovedad industrial, con características y ventajas que la hacen merecedora del privilegio de explotación exclusiva que por ella se solicita, de acuerdo con las prescripciones del Estatuto vigente de la Propiedad Industrial, de 26 de Julio de 1929, texto refundido, publicado en 30 de Abril de 1930.

Según el invento, éste se contrae como su enunciado indica a una mordaza de sujeción rápida destinada a sujetar y amarrar piezas de formas diversas para ser trabajadas en máquinas fresadoras, taladros, etc., en serie.

La descripción de la misma, se efectúa con ayuda de los dibujos que se adjuntan, a base de los cuales se expone la estructura al propio tiempo que su funcionamiento. En el referido plano, y a título de ejemplo no limitativo se ilustra la nueva mordaza en sección y planta.

CUERPO.—Se compone esencialmente de una base con agujeros y guías (13) en forma que permite el centraje de la mordaza en la mesa de trabajo de las máquinas en todas las posiciones deseadas. Esta base está dotada de un taco fijo (1) portador de la boca fija de amarre y una abertura longitudinal y centrada, tallada en forma de T para alojamiento del taco móvil (2) y fijación de la brida (10). En su parte superior y en base rectificada lleva dos piezas estriadas (11) paralelas a la abertura longitudinal y centrada para la sujeción de la pletina fijable. En la parte inferior y debajo del taco fijo, lleva dos canales para la expulsión automática de las virutas.

Taco móvil.—Sobre este taco va sujeta la otra boca de amarre (3) mediante dos tornillos, descansando en su base inferior sobre la superficie rectificada de la bancada, llevando en esta un núcleo central que se introduce en el tallado, adicionándose a este elemento una pletina ajustada y atada con tres tornillos (15) en el tallado T de la bancada (4). Este taco fijo lleva un bulón inmovil (9) en su parte opuesta a



la boca de amarre.

5 Tornillo fijable.- Este tornillo (5) lleva en su parte inferior una pletina ajustada en T en el tallado interior de la bancada y de su centro emerge un espárrago roscado en su parte superior sobre la que se cala una brida (10). Esta brida, en su parte inferior, está estriada al igual que las dos piezas de la parte rectificada superior de la base (11) y lleva un núcleo ajustado a la ranura central (10), también en su parte inferior. Entre esta brida y la pletina, e introducido dentro del espárrago lleva un muelle (18) que acciona sobre la brida estriada. Una tuerca cilíndrica(7) con un resalte en forma de ala en la parte superior de todo su perímetro y dos agujeros en su ca-
10 becera que sirvan para ser accionada con una llave manual de puas, sirve para presionar la brida, siendo a su vez el eje de rotación y alojamiento de la excéntrica (6). Dicha excéntrica va provista de una palanca con empuñadura extrema. Ambas bocas de amarre (3) llevan dos tallados angulares, horizontal el móvil y vertical la fija, para su-
15 jeción de redondos.

20 Retroceso automático.- Este dispositivo consiste en un muelle (16) unido por sus extremos y por medio de dos pasadores (17) al ta- co móvil y a la brida fijable y actua sobre aquél precipitando la ac- ción de abertura de la boca de amarre móvil.

25 FUNCIONAMIENTO.-Fijada la mordaza sobre la mesa de la máquina, e introducidas las piezas a trabajar entre las dos bocas de amarre, se avanza manualmente la boca móvil hasta aprisionar dichas piezas. Seguidamente, con una llave manual de puas se actua sobre la tuerca que bloquea el conjunto fijable de una manera rígida al casar las dos estrias superiores con las dos inferiores, evitando así total-
30 mente el retroceso del conjunto fijable. El amarre de las piezas a trabajar se completa con el uso de la palanca que actuando sobre una leva, y ésta sobre un bulón inmovil sujeta eficazmente las piezas.



Para soltar estas basta accionar a la palanca de mando en sentido inverso. El muelle encajado entre el taco fijable y el móvil, hace que la boca móvil se retire automáticamente hasta el punto más reducido de la excéntrica al dejar de hacer presión esta sobre el bulón.

5 Las principales ventajas que reporta esta mordaza, sobre otras conocidas pueden resumirse del modo siguiente:

10 1º.- Bocas de amarre estudiadas para que los redondos puedan ser también fijados.- 2º.-Hileras y brida dentadas que aseguran un bloqueo perfecto y eficacísimo de la parte fijable, en comparación de los Modelos de mordazas conocidos. 3º.- La tuerca alojada en la leva, por su altura inferior a las bocas de amarre, hacen de este elemento un útil valiosísimo para trabajos en serie en máquinas de ciclos automáticos. 4º.- Media vuelta en la tuerca de amarre hace actuar al muelle que, elevando la brida, libera automáticamente, unas de otras, las hileras dentadas, con lo cual se consigue el desplazamiento del conjunto móvil y fijable en un tiempo brevísimo. 5º.- Las guías colocadas en la base del cuerpo, permiten la orientación rápida deseada de la mordaza sobre la mesa de la máquina. 6º.- La poca altura total de la mordaza (65 mm) hacen de este un útil muy robusto y compacto y muy eficaz en su trabajo.

15 Hecha la descripción precedente, hemos de añadir, que los detalles de realización de la idea expuesta, pueden variar, sin que por ello cambie la esencia de la invención, que es la que se desprende de los párrafos que anteceden y la que se reivindica en la siguiente

25 N O T A

En resumen: El Modelo de Utilidad cuyo registro se solicita, recaerá sobre las reivindicaciones siguientes:

30 1º.- MORDAZA DE SUJECION RAPIDA, caracterizada porque tiene un cuerpo compuesto esencialmente por una base con agujeros, y guías en forma que permite el centraje de la mordaza en la mesa de trabajo de

98079.



1963

las máquinas en todas las posiciones deseadas, está ^{do} dotada esta base de un taco fijo portador de la boca fija de amarre y una abertura longitudinal y centrada, tallada en forma de T para alojamiento de un taco móvil y fijación de una brida llevando en su parte superior y en base rectificada dos piezas estriadas paralelas a la abertura longitudinal y centrada para la sujeción de la pletina fijable, y en la parte inferior y debajo del taco fijo, dos canales para la expulsión automática de las virutas.

2ª.- MORDAZA DE SUJECION RAPIDA, caracterizada según la reivindicación anterior y porque, tiene un taco móvil sobre el que va sujeta la otra boca de amarre mediante dos tornillos, descansando en su base inferior sobre la superficie rectificada de la bancada, llevando en esta un núcleo central que se introduce en el tallado, adicionándose a este elemento una pletina ajustada y atada con tres tornillos en el tallado T de la bancada —, teniendo este taco fijo un bulón inmóvil en su parte opuesta a la boca de amarre.

3ª.- MORDAZA DE SUJECION RAPIDA, caracterizada según las reivindicaciones anteriores y porque tiene un tornillo fijable que lleva en su parte inferior una pletina ajustada en T en el tallado interior de la bancada y de su centro emerge un espárrago roscado en su parte superior sobre la que se oala unabrida, la cual en su parte inferior, está estriada al igual que las dos piezas de la parte rectificada superior de la base y lleva un núcleo ajustado a la ranura central, también en su parte inferior; llevando entre esta brida y la pletina, e introducido dentro del espárrago un muelle que acciona sobre la brida estriada. Una tuerca cilíndrica con un resalte en forma de ala en la parte superior de todo su perímetro y dos agujeros en su cabecera que sirvan para ser accionada con una llave manual de puas, sirve para presionar la brida, siendo a su vez el eje de rotación y alojamiento de la excéntrica, estando dicha excéntrica provista de una palanca con empuñadura extrema, llevando ambas bocas de amarre dos tallados angu-



lares, horizontal el móvil y vertical la fija, para sujeción de redondos.

5 4ª.- MORDAZA DE SUJECION RAPIDA, caracterizada según las reivindicaciones anteriores y porque, tiene un dispositivo de retroceso automático que consiste en un muelle unido por sus extremos y por medio de dos pasadores al taco móvil y a la brida fijable y actúa sobre áquel precipitando la acción de abertura de la boca de amarre móvil.

10 5ª.- Se reivindica por último como objeto sobre el que ha de recaer el Modelo de Utilidad que se solicita: "MORDAZA DE SUJECION RAPIDA."

7 Todo tal y como se describe en la presente Memoria que consta de seis páginas escritas a máquina y dibujos que la acompañan.

Madrid, 4 de Marzo de 1963

ALFONSO UNGRIA

P.P.

5

10

15

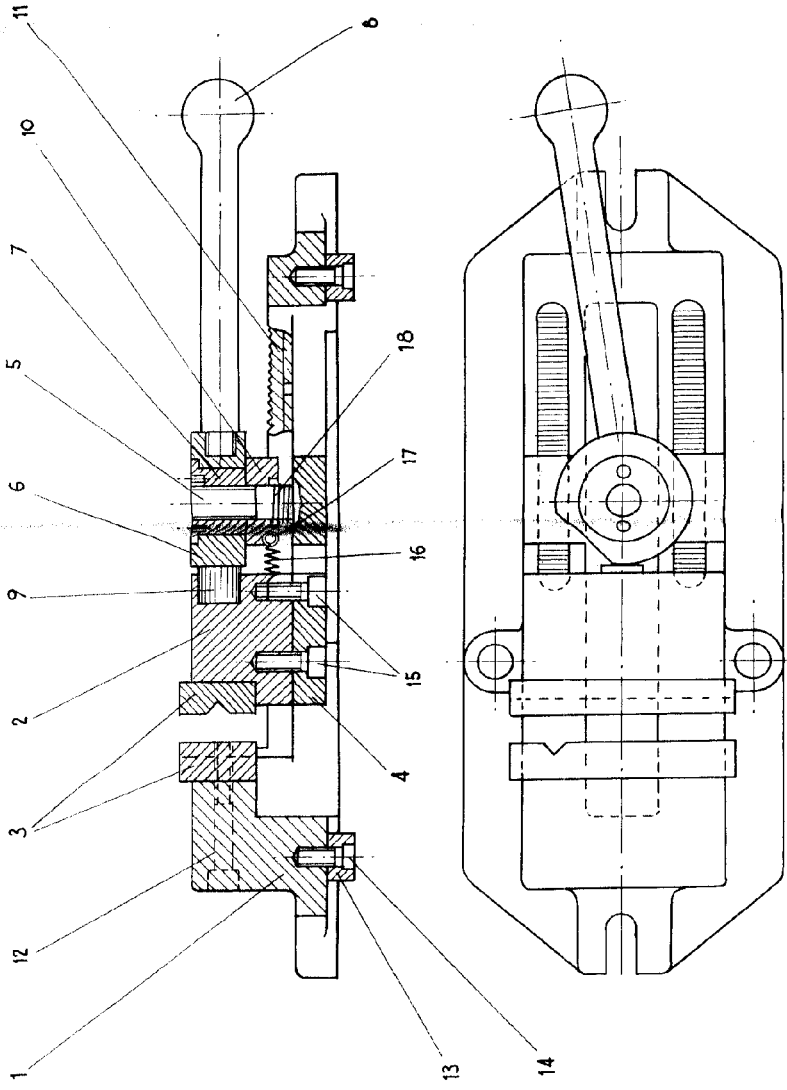
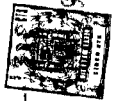
20

25

30



98070



ESCALA VARIABLE
 de ALFONSO UNGRIA
 Madrid, de 196
 P.P.