

97796



97796

MODELO DE UTILIDAD

por 20 años

por "UN DISPOSITIVO PARA EL TRANSPORTE INDIVIDUAL DE BOTELLAS", a favor de D. Isidro Gelabert Uñó, de nacionalidad española, domiciliado en Sabadell (Barcelona), Bombay, 12.

=====

MEMORIA DESCRIPTIVA

Se refiere el presente Modelo de utilidad a un dispositivo especialmente ideado para el transporte manual e individual de botellas, lo cual es engorroso en la mayoría de los casos por no disponer dichos recipientes de medios de asimiento.

5.

El transporte manual de botellas como se ha dicho es engorroso e incómodo, no sólo por ir desprovistas.

97796⁷



5. en la mayoría de los casos de asas, sino también por la forma que adoptan, que es incómoda de asir. También es corriente que las botellas resbalen de las manos si se llevan en tal posición, bien por la naturaleza del líquido que contienen, bien por que estén mojadas, etc.

A veces también se desean acarrear botellas con el líquido interior a baja temperatura y ello resulta casi imposible de practicar simplemente con las manos.

10. Todos estos inconvenientes son los que se salvan con el presente dispositivo que permite un acarreo o transporte individual fácil y cómodo de botellas, a base de una constitución muy simple y, por tanto, nada costosa.

15. Esencialmente queda constituido el presente Modelo por dos asas tubulares iguales y simétricas dotadas de dos ganchos terminales por los que se relacionan entre sí a través de sendos muelles helicoidales inferiores, poseyendo cada una de dichas asas cerca de su extremo inferior un brazo arqueado que sobresale ligeramente por los lados del propio marco del asa,

20. y lleva fijada una serie de púas con sus extremos inferiores dispuestos radialmente hacia el centro teórico de la botella, cuyo gollete queda soportado por los extremos puntiagudos de las referidas púas.

25. Para mejor comprensión de las descripciones, pasamos a referirnos a un dibujo que se adjunta a la presente memoria y que representa a título de ejemplo explicativo, no limitativo, un dispositivo para el transporte individual de botellas realizado de acuerdo

30. con el actual modelo.

En dicho dibujo, la figura 1 es una vista en



perspectiva del dispositivo en cuestión, siendo la figura 2 una vista parcial en alzado del mismo en posición de servicio.

5. La figura 3 se corresponde con una sección o corte transversal del mismo dispositivo según el plano A-A de la propia figura 2.

10. Según tales figuras, queda constituido el presente Modelo por dos marcos tubulares -1- y -2- a modo de asas, con estructura trapecial, aunque pudiera ser otra cualquiera, y con dos ganchos inferiores extremos -3-, cada uno de dichos marcos.

15. En dichos ganchos -3- se sujetan los extremos de unos resortes helicoidales -4- y -5- que relacionan a ambos marcos entre sí al proceder al soporte de la botella.

20. Cada uno de los marcos -1- y -2- por su parte, va dotado de un brazo inferior arqueado -6- que sobresale por los laterales del propio marco, y al que se fija una serie de púas verticales -7- con sus extremos inferiores situados radialmente dirigiendo sus terminales hacia el centro teórico de la botella, cuyo gollote -8- queda soportado por dichos terminales puntiagudos -9- de las referidas púas -7-.

25. Todo cuanto no afecte, altere, cambie o modifique la esencia del dispositivo anteriormente descrito, será variable a los efectos del presente Modelo.

N O T A.

Se reivindica como objeto de este registro por Modelo de utilidad:

30. 1.- Un dispositivo para el transporte individual de botellas, caracterizado esencialmente por estar cons-



- tituido por dos marcos tubulares, a modo de asas iguales, simétricas y dotadas de sendos pares de ganchos terminales por los que se relacionan entre sí a través de dos muelles helicoidales inferiores,
5. poseyendo cada uno de dichos marcos cerca de su extremo inferior un brazo arqueado que sobresale ligeramente por los laterales del propio marco, y lleva fijada una serie de pías verticales con sus extremos inferiores dispuestos radialmente hacia el centro
10. teórico de la botella, cuyo gollete queda soportado por los extremos puntiagudos de las referidas pías.

Sean cuales fueren las circunstancias que concurren en la esencialidad del Modelo definido en la anterior reivindicación, cuyo objeto es:

15. 2.- "UN DISPOSITIVO PARA EL TRANSPORTE INDIVIDUAL DE BOTELLAS".

Consta la presente memoria de cuatro hojas foliadas, mecanografiadas por una sola cara y del dibujo adjunto.

20. Barcelona, siete de febrero de mil novecientos sesenta y tres.

P.A. de D. Isidro Gelabert URÓ,

jc.

97796

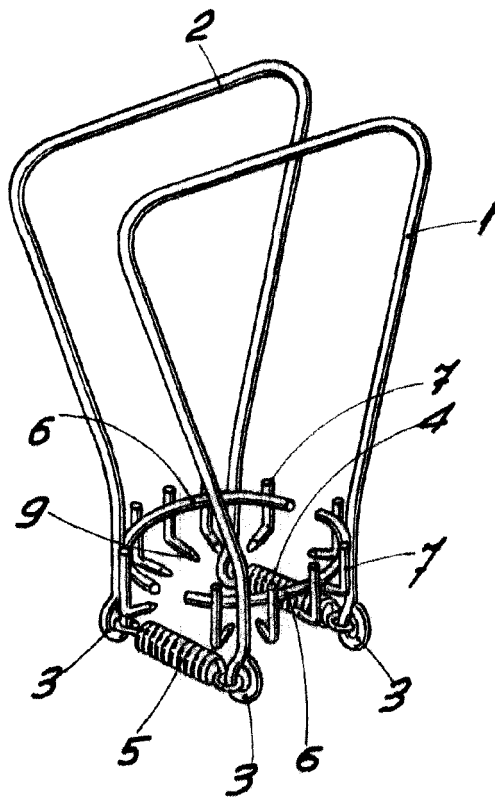


Fig. 1

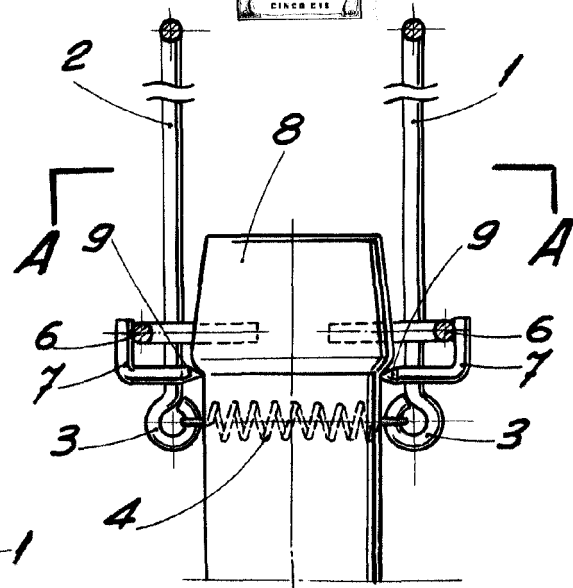


Fig. 2

A-A

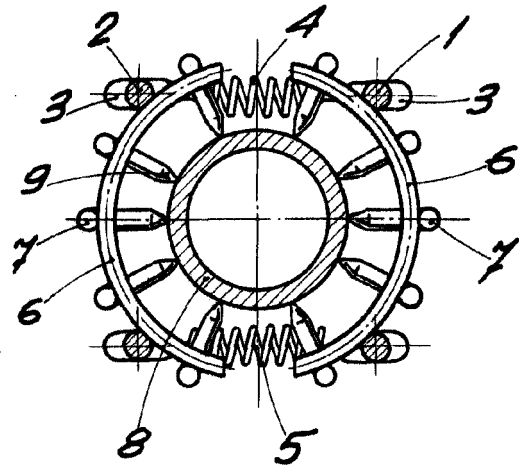


Fig. 3

BARCELONA, 7 FEBRERO DE 1963
P.A.

ESCALA VARIABLE