

97615



MEMORIA DESCRIPTIVA

del Modelo de Utilidad, por 20 años, solicitado a favor de Don Roberto MONNÉ Blanch, de nacionalidad Española, residente en REUS ( Tarragona ) Paseo Mata nº 55, por " UN PONEDERO PERFECCIONADO ".

El Modelo de Utilidad cuyo registro se solicita se refiere a un ponedero perfeccionado, cuyo empleo supone una recogida rápida de huevos y la disminución prácticamente total de los riesgos de rotura.

5 En los ponederos conocidos, la rotura de los huevos la producen las mismas aves, ya que quedan los mismos en el lugar de puesta y así las sucesivas aves efectúan la puesta encima de los huevos de las anteriores y precisamente escogen el lugar con más huevos, según se ha comprobado experimentalmente.

10 En el ponedero reivindicado desaparecen automáticamente los huevos, sin que las gallinas puedan recogerlos.

En este nidal de fondo metálico en pendiente, no hay que preocuparse de su limpieza, ya que la hacen las mismas aves al escarbar la plancha. El huevo en su giro al deslizar por la  
15 chapa queda completamente limpio. De ello se deduce una nueva cualidad del ponedero reivindicado, por cuanto su entretenimiento es mínimo, ahorrándose mano de obra de limpieza de nidales

97615 8 FEB



y de recogida de huevos.

El nidal está constituido por una serie de placas planas ver-  
20 ticales que separan entre sí los nidales de los diversos pisos  
del nidal. Las placas planas verticales presentan un borde  
superior inclinado para encaje y sujeción del techo inclina-  
do. La unión de las placas verticales y su distancia relativa  
se efectúa por medio de pletinas y angulares que sujetan los  
25 bordes superiores.

Cada piso de nidales viene determinado por dos varillas  
horizontales, la delantera situada a menor altura, que atra-  
viesan todas las placas verticales de forma que constituyen  
los apoyos de las rejillas inclinadas en las que se efectúa  
30 la puesta. La rejilla presenta la parte superior constituida  
por una chapa delgada inclinada, que continúa en la parte de -  
lantera según una serie de varillas paralelas separadas según  
intervalos menores que la mínima dimensión de un huevo. El  
huevo que cae en la plancha metálica delgada rueda por la pen-  
35 diente hasta pasar a la zona de la rejilla formada por vari-  
llas y que presenta un doblez frontal de retención de los hue-  
vos.

La zona de las varillas que forman la rejilla receptora de  
huevos queda cubierta por una plataforma que sirve para la en-  
40 trada de aves al ponedero y de protección a los huevos. La pla-  
taforma está solidaria a unos soportes laterales fijos a los  
testeros del ponedero y es giratoria, siendo su borde delan-  
tero el eje de giro de forma que con el giro de la plataforma  
se descubre la rejilla de recepción de huevos, pudiéndose efec-  
45 tuar la recogida de los mismos.

97615

8 FEB



- 3 -

El movimiento de la plataforma, separándose de los huevos y girando hacia afuera, evita que caiga algo encima de los huevos, pues cualquier suciedad que quede encima de la plataforma cae al exterior en virtud del giro de la plataforma.

50 El ponedor puede ampliarse, pues ello solo es función de los soportes de pletinas y angular que constituyen el armazón y que permiten hacer desmontable el ponadero.

El sistema reivindicado permite construir el ponadero de cualquier material y su concepción permite realizar el ponadero más ligero.

55 En la hoja gráfica adjunta y a título de ejemplo se ve un caso de realización práctica del ponadero perfeccionado, objeto del presente Modelo de Utilidad, en el caso en que hay dos pisos de ponaderos.

60 La figura 1, muestra una vista en detalle del techo. La figura 2 es el detalle de la rejilla. La figura 3, es una vista lateral del conjunto del ponadero, viéndose en la figura 4, una vista en perspectiva del ponadero con una plataforma levantada, como en el caso que se procede a la extracción de huevos. La figura 5, es una vista en planta y lateral de la plataforma oscilante.

70 Siguiendo los dibujos se ven las piezas -1- de plano vertical que, en número de cuatro, constituyen los dos testeros extremos y las divisiones interiores de los ponaderos. El borde superior de estas piezas son inclinados -2-, para aplicación del techo -3- cuya superficie queda formando pendiente. La unión de los testeros al techo se efectúa por medio de sendas pletinas verticales -4-, sujetas a los testeros por un tornillo -5-. Los extremos superiores de estas planchas se introducen en las ranuras -6- practicadas en los bordes del techo.

75



La estabilidad vertical de los testeros y compartimientos  
verticales, se consigue mediante unas pletinas -7- hori -  
zontales y dispuestas de canto, a las que se solidarizan  
piezas de la misma pletina dobladas en ángulo recto, cuyas  
80 ramas -8- perpendiculares al plano de las pletinas -7- sirven  
para la sujeción de los planos verticales -1-. Los laterales  
-1- llevan para cada peso de unidades, un par de varillas ho-  
rizontales -9-, que atraviesan transversalmente el ponedero,  
llevando sus extremos interiores sujetos por palomillas -10-  
85 a la cara externa de los testeros verticales. En estas vari -  
llas se montan las rejillas de ramas posteriores -11- cu -  
biertas por una plancha metálica -11'- y parte delantera for-  
mando la rejilla de varillas paralelas -12- de recogida de  
los huevos. El perfil lateral de la rejilla es inclinado para  
90 determinar el rodado de los huevos de la plancha metálica y  
van a parar a la parte de rejilla, siendo retenidos por el  
reborde -13- de la misma. El perfil lateral de las varillas  
-11- de la parte que soportan la chapa y la parte de la re -  
jilla, presenta los extremos doblados en sentido contrario.  
95 El bucle posterior -14- sirve para el enganche de la rejilla  
a la varilla posterior -9- y el delantero -13- para la reten-  
ción de los huevos.

Las plataformas de entrada por las que suben las gallinas,  
están en voladizo con relación a los ponederos y están forma-  
100 das por una plancha delgada de sección en U, de alma -14'- y  
alas verticales -15- a las que se sujetan los listones de  
apoyos -16- exteriores a las almas.

Esta plataforma se hace girar hacia afuera según la fle -  
cha -17- para dejar visible la rejilla con los huevos y pro -  
105 ceder a su recogida. Los bordes inferiores de los lados meno-



res de la plataforma, llevan unos angulares -18-, cuyo extremo libre se sujeta por un remache -19- al extremo libre de una pletina -20- en voladizo, que se prolonga con un tramo posterior superpuesto a los laterales -1- del ponedor a los que se  
 110 sujeta por los tornillos -21-. La parte del voladizo de la pletina -20- queda reforzada por las cartelas de chapa -22-. La plataforma giratoria alrededor del remache -19-, encaja en las caras verticales de los angulares -18-, exteriormente a los de la pletina -20-.

115 Se fabricará el ponadero perfeccionado, con los materiales apropiados a cada uno de los elementos que lo integran, pudiendo variar su forma, acabado y dimensiones y cuantos detalles de realización no alteren, cambien o modifiquen su esencialidad.

===== N O T A =====

Se reivindica como objeto de este Modelo de Utilidad:

- 120 1ª.- Un ponadero perfeccionado, constituido por una serie de planas placas/verticales, que separan la serie de nidales de los diversos pisos del nidal. Las placas planas verticales presentan un borde superior inclinado para encaje y sujeción del techo inclinado. La unión de las placas verticales y su distancia  
 125 relativa se efectúa por medio de pletinas y angulares que sujetan los bordes superiores.
- 2ª.- Un ponadero perfeccionado, según reivindicación 1ª., caracterizado porqué cada piso del nidal viene determinado por dos varillas horizontales, la delantera situada a menor altura, que  
 130 atraviesan todas las placas verticales, de forma que constituyen los apoyos de las rejillas inclinadas, en las que se efectúa la puesta. La rejilla presenta la parte superior constituida por una chapa delgada inclinada, que continúa en la parte delantera según unas series de varillas paralelas separadas según inter -



135 valos menores que la mínima dimensión de un huevo. El huevo  
que cae en la plancha metálica, delgada, rueda por la pendien-  
te hasta pasar a la zona de la rejilla formada por varillas  
y que presenta un doblez frontal de retención de los huevos.  
3ª.- Un ponedero perfeccionado, según reivindicaciones anterio-  
140 res, caracterizado porqué la zona de las varillas que forman  
la rejilla receptora de huevos, queda cubierta por una plata-  
forma que sirve para la entrada de aves al ponedero y de pro-  
tección a los huevos, La plataforma está solidaria a unos so-  
portes laterales fijos a los testeros del ponedero y es gira-  
145 toria siendo el eje de giro su borde delantero de forma que ,  
con el giro de la plataforma, descubre la rejilla de recepción  
de huevos, pudiéndose efectuar la recogida de los mismos.  
4ª.- Un ponedero perfeccionado.  
Consta la presente memoria descriptiva de seis hojas foliadas  
150 y escritas por una sola cara.

Barcelona, 8 de Febrero de 1963.

P. A.

M. LLORT

97615

FIG. 1

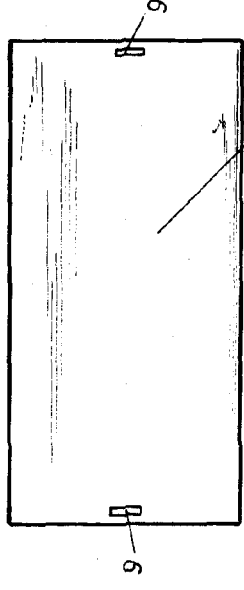


FIG. 2

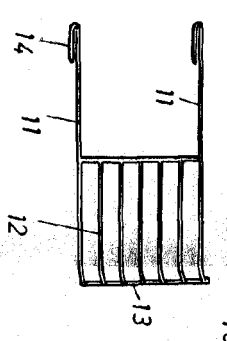


FIG. 3

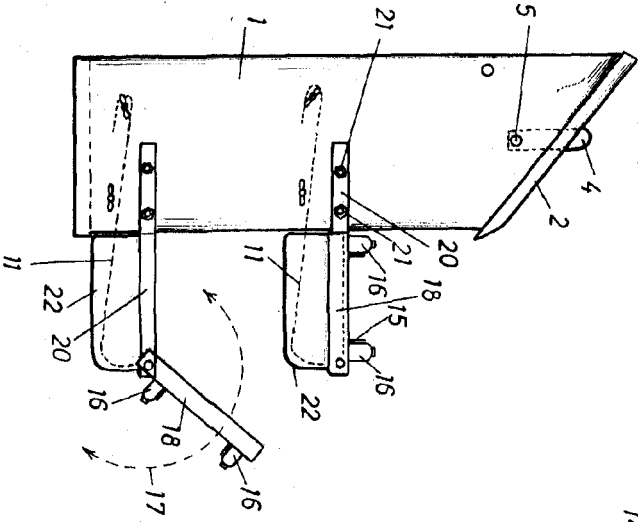


FIG. 4

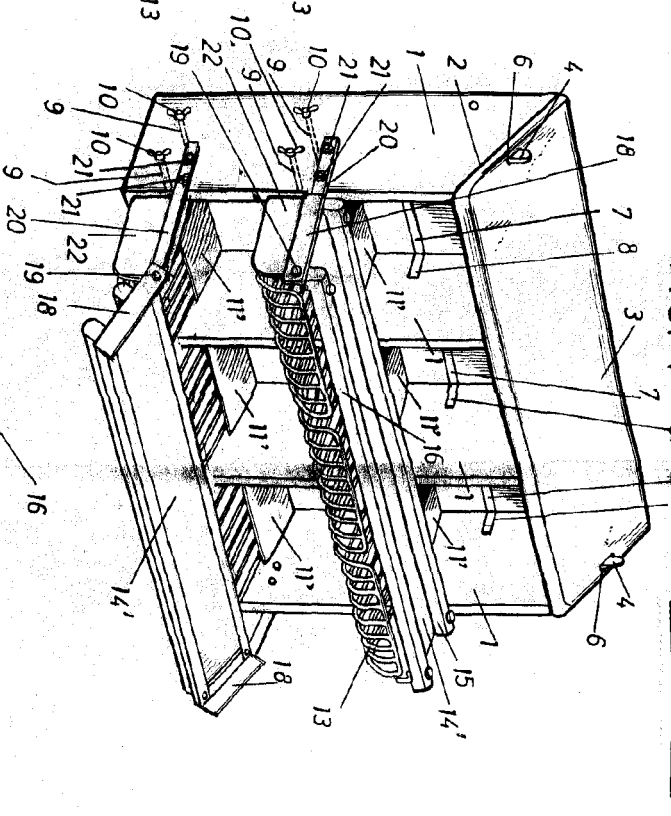


FIG. 5

