

97471



MODELO DE UTILIDAD

por veinte años

a favor de

Don Juan ZALDUA ARRIETA
de nacionalidad española
residente en ORIO-Guipuzcoa-

P O R

"TORNILLO DE SOBREMESA"

MEMORIA DESCRIPTIVA

Consiste el objeto del presente Modelo de Utilidad en un tornillo de mesa.

Consiste el objeto del presente Modelo de Utilidad en un tornillo de sobremesa de aplicación a cubrir las necesidades



5 de talleres mecánicos, de ebanistería (madera y corcho), fontanería y como herramienta útil en cualquier casa o domicilio

Para la mejor comprensión del objeto de éste Modelo de Utilidad se acompaña a ésta memoria descriptiva un plano explicativo de sus particularidades esenciales, a título de ejemplo limitativo.

En la Figura -A- se aprecia una vista de frente o de alzado del tornillo objeto del presente Modelo de Utilidad.

En la Figura -B- se aprecia una vista de costado, de la figura anterior, mediante la cual fácilmente se aprecian todos los detalles más importantes del tornillo objeto de éste Modelo de Utilidad.

En la Figura -C- se aprecia un detalle en planta de la pieza -8- (pinza de fijación de posición inferior).

En la Figura -D- se aprecia un detalle en planta de la pieza -9- (pinza de fijación de posición superior).

En -1- y -2- se aprecian la mordazas de sujeción.

En -3- vemos al eje del propio tornillo de sobremesa.

En -4- se aprecia el extremo libre del eje -3- donde se dispone y acopla la cabeza de manivela de accionamiento -5- que termina inferiormente en un mango de plástico o materia similar para mayor facilidad de uso.

En -6- apreciamos una pieza intermedia entre -5-, y -9-.

En -7- apreciamos un eje adaptado en el interior de la mordaza -2-.

En -8- apreciamos una pinza de fijación inferior

En -9- vemos otra pinza de fijación superior

En -10- se aprecia una mariposa que acciona al tornillo soportador de la plataforma -11- la cual, aprisiona en cola-



boración con un saliente de la parte -9- al tablero, banco
35 etc.

En -12- y -13- se aprecia un medio de unión de las piezas
anteditas -8- y -9-.

En -14- se aprecia una escuadra.

En -15- se aprecia una pinza supletoria.

40 Como se apreciará éste tornillo de sobremesa puede colocarse
en varias posiciones y sujetar piezas de longitud y anchura
indefinidas, de forma cuadrangular, poliédrica, planas,
redondas etc, sobre mesa, listón de madera, etc de la
longitud requerida a cada pieza.

45 Resuelve pues éste tornillo de sobremesa puchas papeletas
con suma facilidad y fijación, lo que presenta por ello una
novedad en ésta clase de sujeciones.

Descrito suficientemente el objeto del presente Modelo de
Utilidad por veinte años, solamente cabe hacerse constar que
50 podrá ser objeto de mejoras siempre y cuando no se altere
la esencialidad del mismo no desvirtuándolo el cambio de forma
ni los materiales a emplear en su fabricación o construcción.

REIVINDICACIONES

55 Reivindica el recurrente la propiedad y el derecho exclusivo
de fabricación en España y sus Dominios del objeto del
presente Modelo de Utilidad caracterizado en las siguientes
reivindicaciones;

1a. Tornillo de sobremesa, caracterizado esencialmente
60 por un juego perfectamente adaptado de dos pinzas, la infe-



rior presenta un taladro vertical que permite introducir un pasador con una mariposa inferior de accionamiento, cuyo pasador lleva en la parte superior una plataforma de presión para adaptar éste tornillo a distintos anchos de trabajo.

65 2a. Tornillo de sobremesa, según reivindicación anterior caracterizado esencialmente por dos mordazas de agte del útil que se desee trabajar, llevando interiormente un medio de corredera, las cuales van montadas y se deslizan por un eje principal, mediante una manivela de accionamiento consiguiendo así, el diámetro de trabajo, que se desee entre ambas mordazas
70 caracterizado igualmente por una escuadra y una pinza suplementaria adaptados en la parte superior, para conseguir un trabajo perfecto.

3a. Por "TORNILLO DE SOBREMESA"

75 Sean cuales fueren las circunstancias que concurran en la esencialidad del presente Modelo de Utilidad, caracterizado en el cuerpo de ésta memoria descriptiva.

Consta ésta memoria descriptiva de cuatro hojas mecanografiadas por una sola cara, numeradas, foliadas y acompañadas de dos hojas de planos explicativas a título de ejemplo, no
80 limitativo.

Madrid cinco de Febrero de 1963

P.A.

1 97471

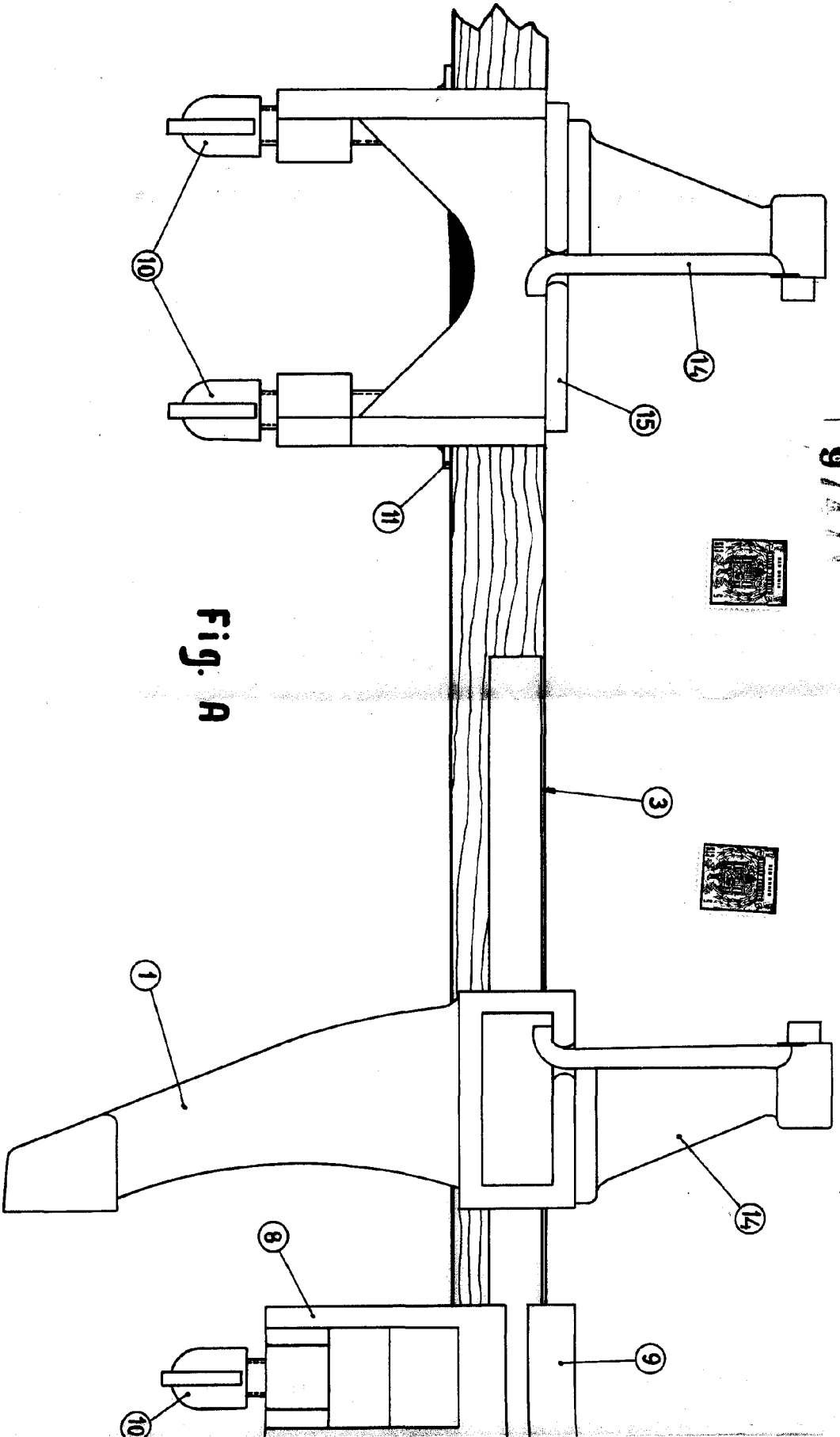
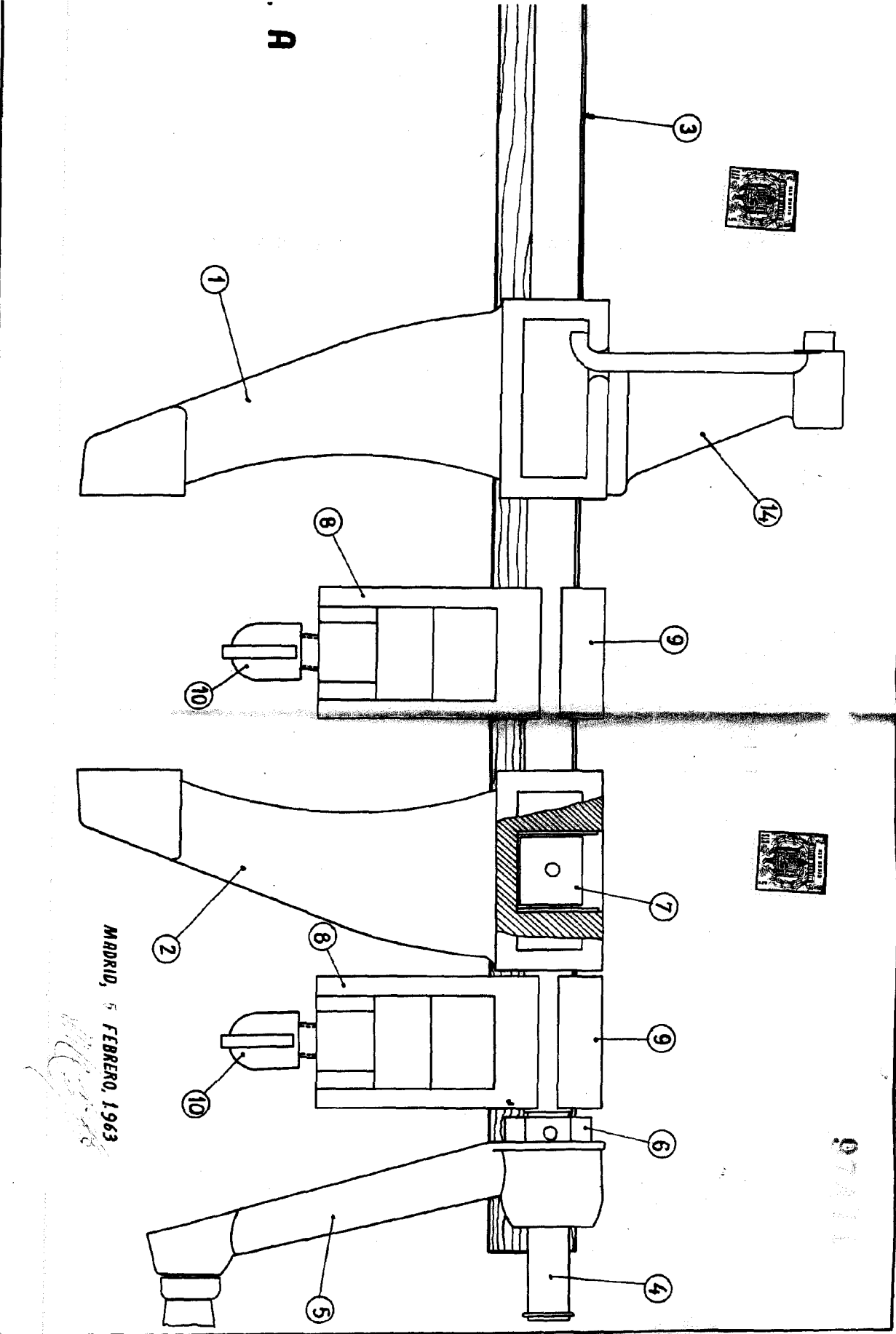


Fig. A

ESCALA VARIABLE



A

MADRID, 5 FEBRERO, 1963

07111

240205 - 1*

Fig. B

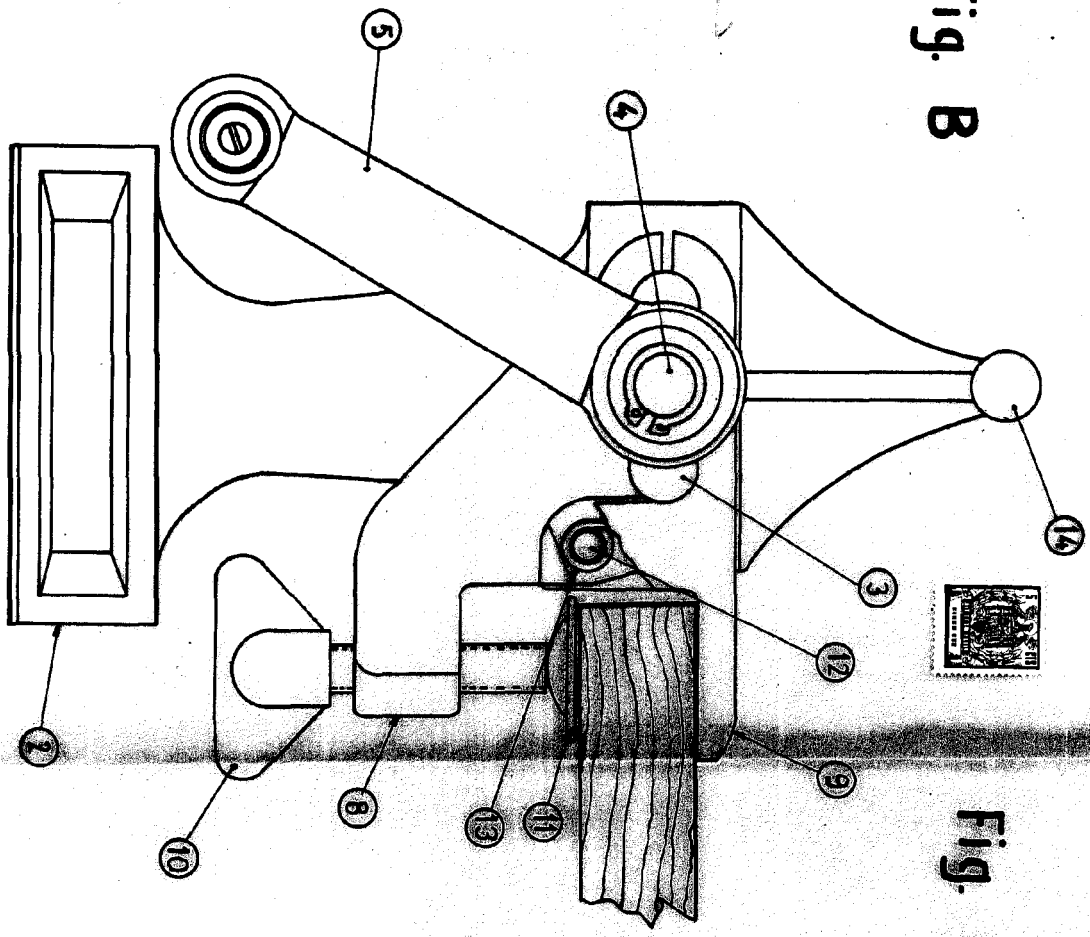


Fig. C

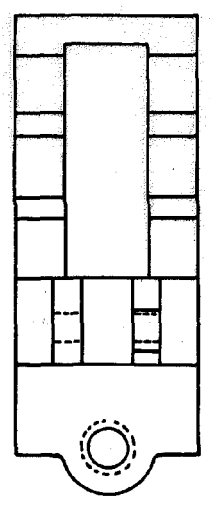
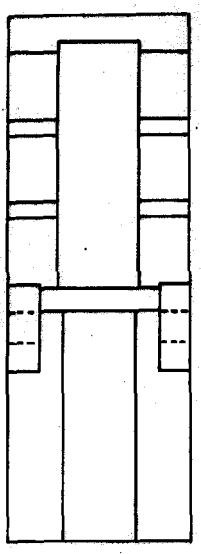


Fig. D



ESCALA VARIABLE

MADRID, 5 FEBRERO, 1963.

[Handwritten signature]

97471