

97376



97376

MEMORIA      DESCRIPTIVA

Correspondiente a un MODELO DE UTILIDAD cuyo registro se solicita por veinte años.

A favor de

D.Faustino Aldea Borlaff, de nacionalidad española.

Residente en MADRID.-Guzmán el Bueno, 65

por :

"CINTA DE ACOPLAMIENTO PARA CORTINAJES"

-----



La presente memoria descriptiva tiene como fin la declaración del objeto sobre que ha de recaer el privilegio de explotación industrial y comercial exclusiva en el territorio nacional de un Modelo de Utilidad, conforme a la legislación

5.- vigente en materia de Propiedad Industrial que, según expresa el enunciado, trata de una cinta de acoplamiento para cortinajes.

La finalidad de la presente cinta, es dotar a los cortinajes y visillos de un elemento reforzado que tiene incorporados los dispositivos necesarios para su acoplamiento a los soportes de suspensión alojables en guías, así como los ojales para paso del cordón de fruncido.

Por consiguiente, este nuevo elemento sustituye con ventaja la realización actual de los cortinajes en los que es necesario formar presillas así como ojales en su borde superior, lo cual implica un trabajo laborioso sin que por ello se obtenga un refuerzo suficiente en vista de la facilidad de rotura y acoplamiento que sufren tal disposición.

La cinta de acoplamiento objeto de este modelo de utilidad está realizada en su totalidad con un solo tejido, es decir, no tiene partes fijadas mediante cosido o pegamento. En la formación de ésta se determinan unas presillas de tejido reforzado así como un borde también reforzado y la formación de unos ojales para paso del cordón del fruncido del cortinaje.

25.- Con el fin de facilitar la interpretación más exacta del objeto sobre que ha de recaer el presente privilegio, en el plano adjunto complementario de la presente exposición, se representa una forma práctica para la realización industrial y únicamente a título de ejemplo y, por consiguiente, sin carácter exhaustivo sino meramente informativo.

30.-

En este plano:



Fig. 1ª, vista frontal de un trozo de cinta.

Fig. 2ª, vista por la parte superior del mismo trozo de cinta.

35.- Fig. 3ª, detalle en perspectiva de la cinta.

En las expresadas figuras, las referencias corresponden:

(1).-Parte lisa de la cinta.

(2).-Cordón de refuerzo.

(3).-Banda de formación de presillas.

40.- (4).-Borde inferior reforzado.

(5).-Presillas.

(6).-Ojales.

Como se ha representado en el plano citado, la cinta está constituida en forma continua y en longitud indeterminada de un tejido resistente que presenta zonas lisas (1) reforzadas por franjas (2), (3) y (4) de mayor espesor.

45.-

La franja (3) situada en la zona central de la tira, se desliga del tejido fundamental de ésta, en zonas (5) situadas a distancias iguales, constituyendo un bucle cuya misión es servir de presilla para la fijación del cortinaje.

50.-

El borde inferior, es reforzado con el cordón (4), incorporado así mismo al resto del tejido durante la formación de la tira. En la zona inferior, cerca del cordón (4), existen los ojales (6) realizados así mismo durante el tejido de la cinta, cuya misión es permitir el paso de hilos o un cordón para realizar el fruncido del cortinaje en la debida forma.

55.-

En la fig. 3ª, se muestra en detalle la disposición de los distintos elementos y zonas que constituyen esta cinta, pudiéndose apreciar la forma arqueada de la presilla (5) de suficiente envergadura para alojar el extremo de la pieza soporte. La cinta así constituida se fija mediante costura a la cara posterior del cortinaje de manera que las presillas (5)

60.-



quedan situadas hacia dicho lado posterior, pudiéndose enganchar en los soportes que quedan así ocultos junto con la guía,  
65.- por el cortinaje.

R E I V I N D I C A C I O N E S

1ª).- "CINTA DE ACOPLAMIENTO PARA CORTINAJES" que se caracteriza por estar constituido por una banda de tejido fuerte que lleva incorporadas zonas longitudinales de mayor resistencia y espesor, una de las cuales situada en su parte central se separa a distancias iguales del resto del tejido volviendo a unirse con el mismo para constituir unos bucles, que a manera de presillas, sirven para acoplar el elemento soporte del cortinaje, al estar la cinta fijada al borde superior de éste,  
70.- cuya cinta presenta así mismo unos orificios practicados a distancias iguales por parejas, que constituyen ojales para el paso de un cordón destinado a permitir el fruncido del mismo.  
75.-

2ª).- "CINTA DE ACOPLAMIENTO PARA CORTINAJES".

La presente memoria descriptiva consta de cuatro hojas foliadas y mecanografiadas por una sola cara, componiendo un total de ochenta y una líneas, incluidas éstas.

Madrid, 30 de Enero de 1.963.-

97278

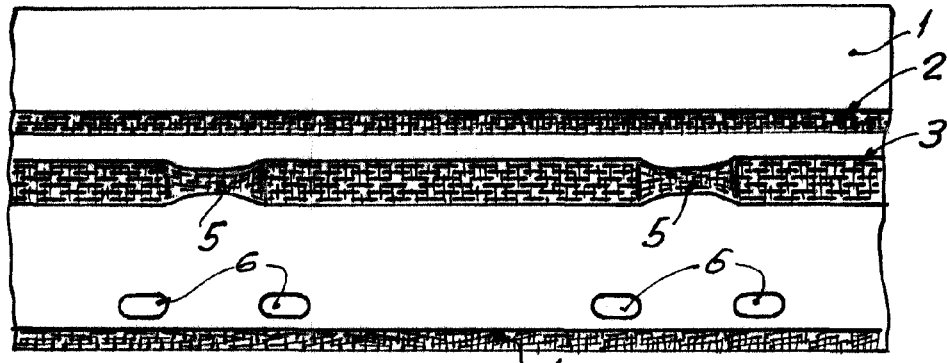


Fig. 1

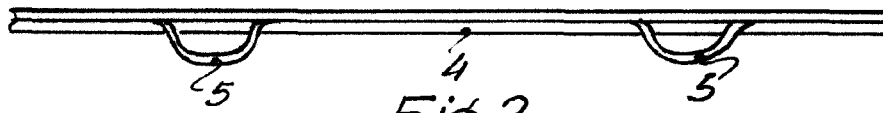


Fig. 2

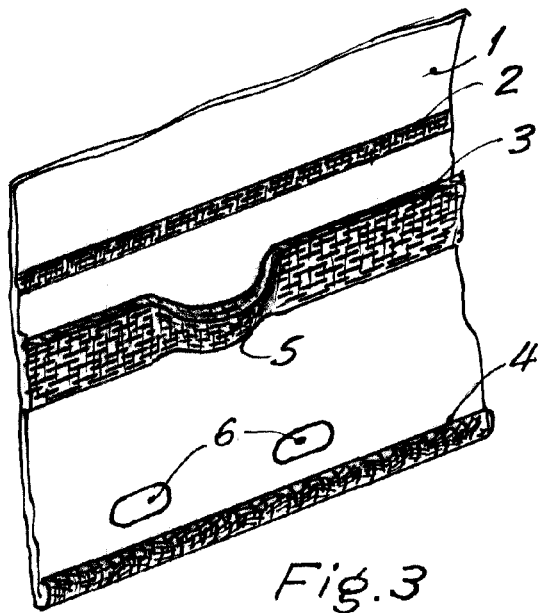


Fig. 3



Madrid, 21 de Enero de 1.963

Escala variable