



PATENTE DE INVENCION POR VEINTE AÑOS A FAVOR DE DON MIGUEL MIRALLES JORGE POR LA FABRICACION DE SUELAS DE CAUCHO PARA CALZADO EN LAS CUALES SE COSE EL CORTE DE ESTE EN SU PARTE SUPERIOR O INTERIOR (Grupo 5º. clase 50ª.)

MEMORIA DESCRIPTIVA

La suela se divide en dos partes, la superior o sea la que va colocada en el interior del calzado que hasta hoy se ha fabricado lisa y la exterior que toca al suelo para evitar que resbale tiene grabados dibujos variadísimos.

Como la superficie interior de la suela se fabrica lisa es preciso unirle por sus lados al corte del calzado, motivando esto el que pierda algo en su consistencia y duración, esto se evita con la que motiva esta demanda.

Una vez fundida la goma se coloca en moldes cuyas matrices graban unas o ambas caras de la suela a la vez, pero siempre queda la superior o inferior con uno o más bordones o salientes que se elevan más o menos y en los cuales se cose el corte, resultando que en el calzado una vez fabricado no se ve como se ha efectuado el cosido.

Para mejor comprensión detallaremos los dibujos que se acompañan, en los cuales se ve en 1 la suela con el bordón o saliente 2 (fig. 1), luego por medio del hilo 3 se cose al mismo el corte 4 (fig. 2) y queda fabricado el calzado sin que por sus bordes se vea la unión de sus secciones.

Como hemos indicado puede constar la suela de uno o más bordones o salientes, siendo variables sus dimensiones, esto depende del tamaño del calzado, lo propio que el dibujo de la parte inferior.

N O T A

Esta patente recae en las reivindicaciones siguientes:

1ª. En disolver el caucho o goma colocándola en uno o más moldes que forman la suela y graban en su sección inferior dibujos variadísimos y en la superior o interior uno o más bordones o salientes en los cuales se cose el corte del calzado quedando fabricado una vez efectuada la unión de ambas partes, y

2ª. En LA FABRICACION DE SUELAS DE CAUCHO PARA CALZADO EN LAS CUALES SE COSE EL CORTE DE ESTE EN SU PARTE SUPERIOR O INTERIOR.

Barcelona, 8 Octubre 1925.

Fig 1

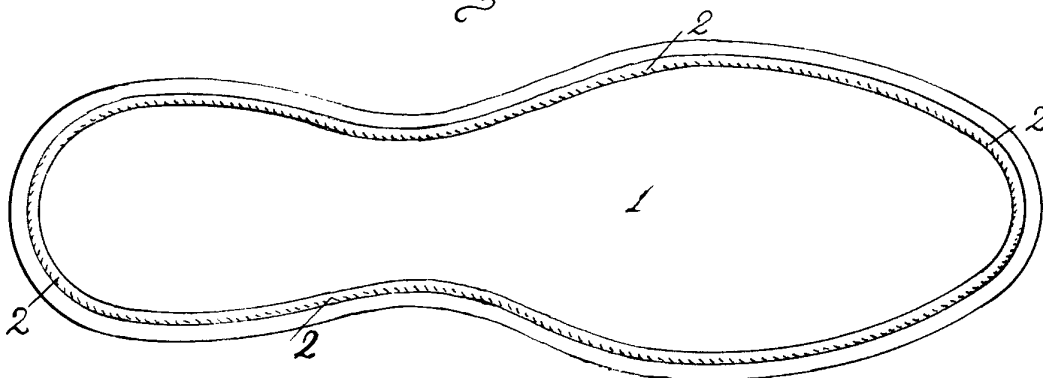
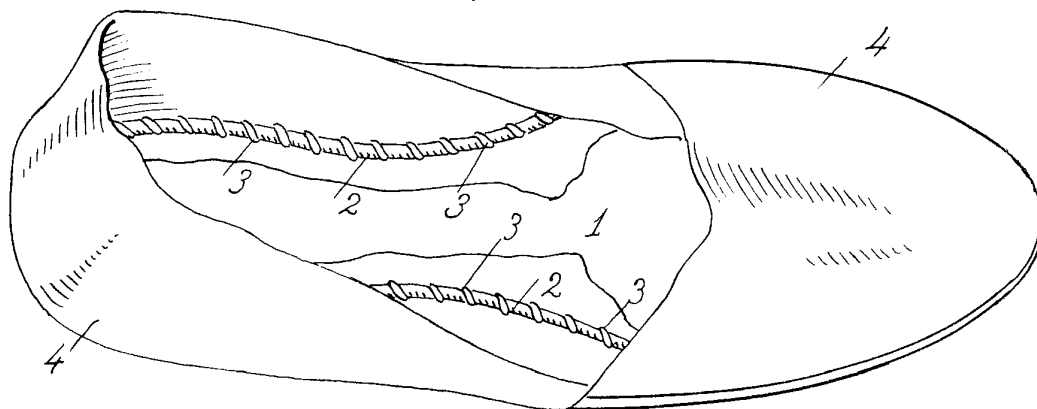


Fig 2



Barcelona 8 Octubre 1925
para la exposición

