



97278

MEMORIA DESCRIPTIVA

QUE SE ACOMPAÑA A LA SOLICITUD DE REGISTRO DE

MODELO DE UTILIDAD

por veinte años, en España y Provincias de Ultramar

por:

"NUEVO ENVASE CON APERTURA AUTOMÁTICA Y CIERRE HERMÉTICO A PRESIÓN",

a favor de:

INDUSTRIAS METÁLICAS VIZCAINAS, S.A. domiciliada en  
Recaldeberri, (Bilbao).

\*\*\*\*\*

Es objeto de la presente solicitud, un nuevo envase con apertura automática y cierre hermético, especialmente ideado para su utilización como caja de betún, para cremas, etc.

5            Se trata de una caja preferentemente con base de materia plástica y tapa metálica a la que vá adosada una llave en mariposa que gira sobre un eje remachado.

10            Como principal originalidad se destaca la acanaladura en toda la periferia superior de la base por donde penetrará el borde correspondiente a la tapa, con refuerzo



exterior que servirá de punto de apoyo a la llave de apertura.

15 Ofrece este envase un coste de fabricación menor que los hasta ahora conocidos, ya que los materiales, antes componentes del mismo y líneas son de concepción sencilla, ofreciendo al mismo tiempo unas ventajas muy superiores en cuanto a hermeticidad, facilidad de apertura, manejabilidad y limpieza.

20 A continuación se describe a título informativo, pero no limitativo, una forma preferida de construcción del invento, con referencia a los dibujos del adjunto plano, en el que:

FIGURA 1, es una vista exterior del envase por la llave de apertura con secciones laterales parciales.

25 FIGURA 2, corte por la línea A-B de la figura anterior.

FIGURA 3, elevación lateral exterior del envase.

30 Con arreglo a estas figuras, se representa en 1, borde de la base plástica con ligero abombamiento en su fondo, 2 tapa metálica achaflanada, 3 borde de la tapa que penetra parcialmente en la acanaladura 4 con ajuste entre el reborde interior convexo 5 y pequeño resalte exterior 6.

35 El ajuste de la tapa a la base tiene como tope en su parte frontal, a la cabeza del resalte exterior en que se apoya la llave de apertura 7 y en el lado opuesto, el fondo 9 de la acanaladura por donde penetra el borde de la tapa, con inclinación de ésta hacia el lado opuesto de la llave.

40 La llave de apertura en forma de mariposa, vá adosada a la curvatura del borde de la tapa con eje de giro 8 asegurado por remache. Esta llave es preferentemente una pieza metálica con doblez simétrica en el perfil de adaptación a la configuración de la pared de la tapa, interrump-



-3-

45 pido por el eje remachado y cuya prolongación en ángulo recto constituye una aleta en mariposa para aplicar los dedos de manipulación que la hagan girar y consecuentemente desalojar la tapa presionada por la base.

50 Descrita suficientemente en lo que precede el objeto y naturaleza de la presente solicitud, así como el modo de llevarlo ventajosamente a la práctica y demostrado que cumple con lo establecido en el artículo 171 del vigente Estatuto sobre Propiedad Industrial, y que su adopción resultará beneficiosa, se solicita registro de Modelo de Utilidad por veinte años en España, y Provincias de Ultramar, con arreglo a la siguiente,

NOTA REIVINDICATORIA

- 55 1º Nuevo envase con apertura automática y cierre hermético a presión, caracterizado, porque la base tiene practicada en toda su periferia superior, una acanaladura para el enchufe y tope de la tapa reforzada exteriormente por un pequeño resalte e interiormente por un reborde convexo, mediante el cual se consigue el ajuste del borde de la tapa.
- 60 2º Nuevo envase con apertura automática y cierre hermético a presión, caracterizado, porque la tapa de cuerpo achaflanado, lleva remachada una llave de mariposa adaptada a la pared, con parte inferior en orejeta que sirve de tope y palanca con la cabeza del refuerzo exterior de la acanaladura para la operación de apertura.
- 65 3º Nuevo envase con apertura automática y cierre hermético a presión, caracterizado, porque la tapa en posición de cierre experimenta una inclinación diametral a partir
- 70

97278



-4-

del tope de la llave, equivalente a la altura de la  
acanaladura.

- 75
- 4º Nuevo envase con apertura automática y cierre hermético a presión, caracterizado, porque la base presenta una forma ligeramente abombada hacia el interior del mismo, creando con ello una zona hueca que permite el apilamiento de ésta clase de envases.

El presente Modelo de Utilidad debe recaer sobre:

- 80
- 5º "NUEVO ENVASE CON APERTURA AUTOMATICA Y CIERRE HERMETICO A PRESION".

Según queda sustancialmente descrito en la presente Memoria y Reivindicaciones y representado en el adjunto plano.

Madrid, 23 Enero 1.963

El Ingeniero-Agente.

*Francisco Melgosa*

*Escalera Variable*  
*Escalera Variable*  
*Escalera Variable*

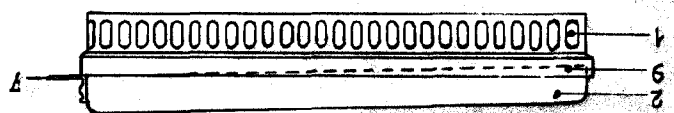


Fig. 3

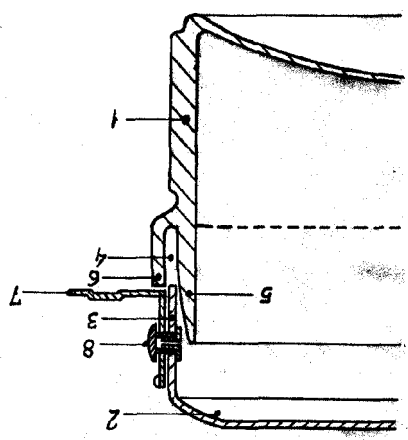


Fig. 2

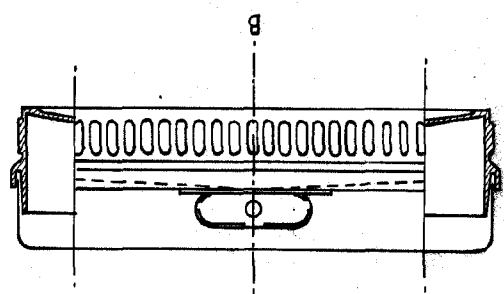


Fig. 1



97278