

97 234



MODELO DE UTILIDAD

por VEINTE años

cuyo privilegio se solicita para España
y todos sus territorios y plazas de soberanía,
a favor de:

D. JOSE PUIG-SUREDA FONT

de nacionalidad española, con domicilio en
Barcelona, calle Balmes, núm. 237, relativo
a:

"SOPORTE PARA EQUIPO DE DRENAJE DE HERIDAS".

=====

97234



MEMORIA DESCRIPTIVA

El presente Modelo de Utilidad se refiere, como se indica en su enunciado, a un soporte para equipo de drenaje de heridas. - - - - -

- 5. Para la extracción, mediante succión mecánica, de los diversos humores emanados del cuerpo humano, especialmente los líquidos que manan en las heridas, se disponen unos frascos recogedores en cuya boca se establece simultánea comunicación, mediante conductos flexibles, por una parte, con la propia herida, y por la otra con una bomba aspirante, de modo que la conducción queda interrumpida en el frasco para que dichos humores viertan en el mismo y no afecten a la bomba. - - - -

- 10. Se comprende que para el mejor ejercicio de las operaciones de drenaje, interesa poder disponer de un equipo especialmente preparado para ellas, sin tener que recurrir a improvisaciones, y que al mismo tiempo ofrezca las mejores condiciones posibles de adaptación y cómoda manipulación. -

- 15. A tal intención, ha sido ideado un soporte que facilita las anteriores condiciones, permitiendo acoplar los diversos elementos componentes del equipo de drenaje. Este soporte, según se expone en el presente Modelo de Utilidad, se caracteriza por el hecho de constar de una base plana rígida sobre la cual se solidarizan los extremos de una varilla a modo de U invertida, cuya varilla es apta para la retención de un frasco, apoyado sobre dicha base, destinado a la recogida de los humores extraídos, siendo aplicado una faja elástica cerrada como medio para ceñir al frasco adosado contra las dos ramas de la varilla, siendo aplicable sobre la misma base,



en comunicación con el frasco, una electrobomba aspirante, preferentemente a través de puntos de apoyo de amortiguación solidarios a aquélla. - - - - -

5. Para facilitar la comprensión de las ideas expuestas, dando a conocer al mismo tiempo diversos detalles de orden constructivo, se describe seguidamente una forma de realización del presente Modelo de Utilidad haciendo referencia a los planos que acompañan a esta memoria, los cuales, dado su fin primordialmente ilustrativo, deberán ser interpretados como desprovistos de todo alcance limitativo respecto a la amplitud de la protección legal que se solicita. En los dibujos: - - -

Figura 1, es una vista, en alzado frontal, del soporte para equipo de drenaje, con indicación de la situación de los diversos elementos componentes de este último. - - - -

15. Figura 2, es una vista, en alzado lateral, del mismo soporte y equipo. - - - - -

Figura 3, es una vista, en planta, del soporte y equipo de referencia. - - - - -

20. Con referencia a dichas figuras y a los números que sobre las mismas indican cada una de las partes del soporte y elementos aplicados en el mismo, su descripción es como sigue a continuación. - - - - -

25. El soporte 1 consta de una base rígida 2, compuesta por una pieza de metal, madera, plástico u otro material de condiciones análogas, sobre la cual ha sido fijada, en sentido transversal, una varilla 3, de alambre, curvada a modo de U invertida, por lo que la solidarización tiene lugar por sus extremos. - - - - -

Sobre la base 2 se dispone un frasco transpa-

97234



rente 4 de vidrio o similar, y una bomba aspirante 5 de acciona-
miento eléctrico. - - - - -

5. Para la retención del frasco 4 se aplica una faja elástica 6, que puede consistir en una tira cerrada de goma o bien en un arrollamiento helicoidal cerrado de alambre a modo de gusanillo. Esta faja se coloca ciñendo el contorno del frasco 4 contra las dos ramas de la varilla 3 en las que se halla adosado. - - - - -

10. La boca del frasco 4 está obturada por un tapón 7 que sostiene a un tubo de cristal 8 que establece comunicación con la bomba 5, mediante un tubo flexible 9, y a otro tubo de cristal 10 que empalma con un tubo elástico 11 cuyo extremo opuesto se aplica en la zona a drenar, generalmente una herida de la que deben ser extraídos los humores
15. fluyentes. - - - - -

Para amortiguar posibles vibraciones de la bomba 5, la carcasa de la misma descansa sobre unos bloques 12 de naturaleza elástica, fijos a la base 2. - - - - -

20. La acción de la bomba 5 determina un vacío dentro del frasco 4, que provoca la succión de líquidos a través del conducto 11, los cuales desembocan dentro de aquél sin establecer contacto con el tubo 8 relacionado con la bomba.

25. De la anterior descripción se desprenden las ventajosas condiciones ofrecidas por el equipo referido, tanto en lo que hace a su simplicidad constructiva, como a su cómoda aplicación y utilización, siendo de notar la posibilidad de concentrar los diversos elementos del equipo y la fácil colocación y retención del frasco recogedor, expuesto a frecuentes sustituciones. - - - - -

97234



- Habiendo descrito suficientemente las características, ventajas y aplicación del soporte para equipos de drenaje según el presente Modelo de Utilidad, debe hacerse constar, en resumen, que en el mismo podrán introducirse cuantas variantes de detalle la experiencia y la práctica puedan aconsejar en cuanto a dimensiones, número de elementos integrantes y materiales empleados en su construcción, forma de acoplamiento mutuo y demás circunstancias accesorias, siempre que con ello no se desvirtúe su esencialidad, que es la que se concreta en la reivindicación que sigue. - - - - -
- 5.
 - 10.

N O T A

Se declaran de novedad, utilidad y propiedad para España y todos sus territorios y plazas de soberanía, las siguientes: - - - - -

- 15. R E I V I N D I C A C I O N E S

- 1.- Soporte para equipo de drenaje de heridas, caracterizado por el hecho de constar de una base plana rígida, sobre la cual se solidarizan los extremos de una varilla curvada a modo de U invertida, cuya varilla es apta, en colaboración con una faja elástica, para la retención de un frasco apoyado en dicha base y destinado a la recogida de los humores extraídos por la acción de una electrobomba aspirante asimismo apoyada en aquella base y en comunicación con el propio frasco, teniendo lugar la citada retención de este último por el efecto de ceñido simultáneo de su contorno y de las ramas de la varilla contra las que se coloca adosado, siendo potestativa la aplicación, en la mencionada base, de unos cuerpos amortiguadores para el apoyo de la electrobomba.-
- 20.
- 25.

97234



2.- "SOPORTE PARA EQUIPO DE DRENAJE DE HERIDAS".-

Todo ello tal como se describe y reivindica en la presente memoria que consta de seis hojas, foliadas y mecanografiadas por una sola de sus caras, y de una lámina de

5. dibujos que la ilustra.

BARCELONA, 12 ENE 1963

P.A.

M. CURELL SUÑOL

97234

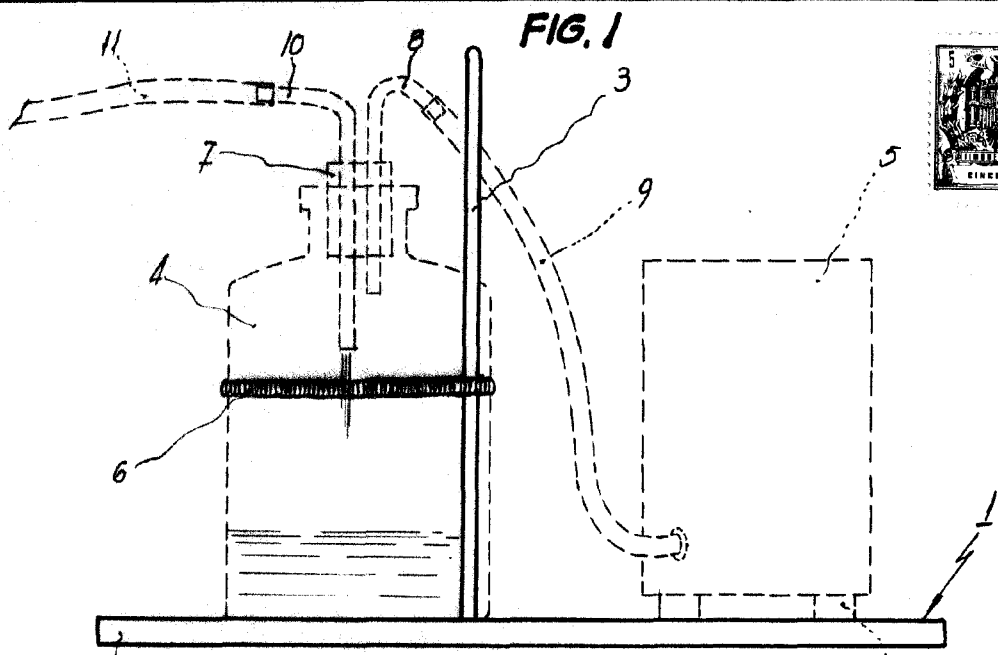


FIG. 3

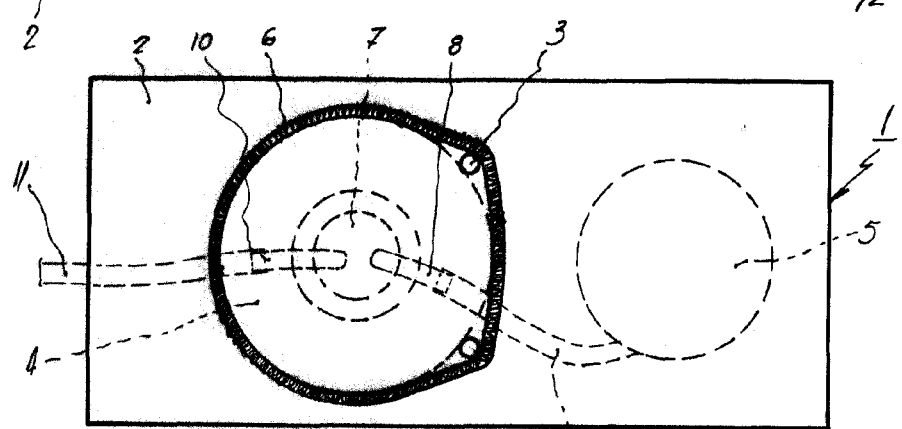
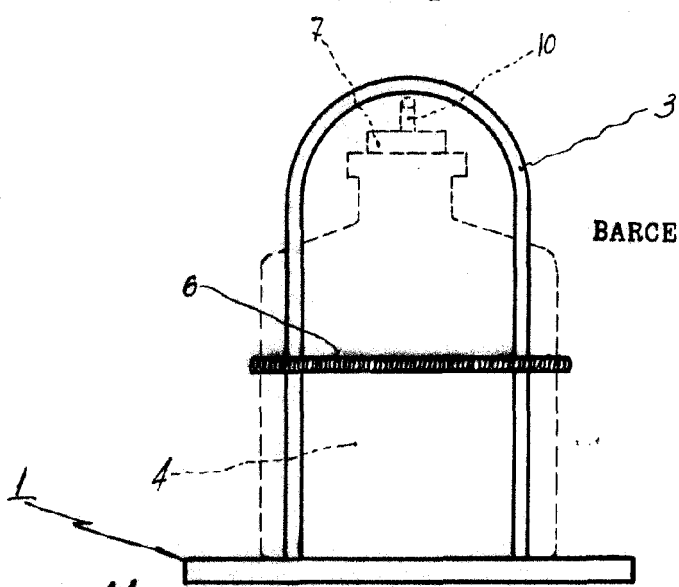


FIG. 2



BARCELONA, 12 ENE 1963

P.A.

Signature

M. CURELL SUÑOL

Escala variable