

97218

972181

Memoria Descriptiva

sobre:

"ARMADURA TUBULAR".



=====

Solicitante: D. JOSE DE JAIME CARPINTERO y D. MIGUEL DE SANCHO RUIZ, ambos de nacionalidad española, residentes en: San Ernesto 12 y en Carretera de Aragón 111, Madrid, respectivamente.

=====

El presente invento, se refiere a una armadura tubular aplicable a la construcción de andamios.

Se conocen diversos tipos de armaduras tubulares, constituidas por tubos redondos, que necesitan para su ensamble de manguitos y abrazaderas o bridas

5.



de sujeción, lo que hace engorrosa la operación de su montaje, necesitándose operarios y utillaje adecuado al caso.

5. Las armaduras objeto del presente registro están constituidas por tubos de sección cuadrada, lo que asegura un ajuste de gran precisión y una gran rapidez en el montaje.

10. En el siguiente ejemplo, se describe una forma de ejecución, en la que los dibujos no limitan el alcance de la invención y se citan solo a título ilustrativo.

Tales dibujos se refieren a:

Figura 1 es una vista en perspectiva de la armadura ya montada.

15. Las figuras 2 y 3, representan detalles de los tubos.

20. Con referencia a los dibujos, la armadura consta de unos tubos principales 1, que forman la parte fundamental de su estructura. Estos tubos, tienen en uno de sus extremos un ensanchamiento 2, en el que encaja el tubo siguiente; los travesaños 3 y los tirantes 4 son de menor sección, y los primeros encajan en orificios al efecto de los tubos principales. Los tirantes 4, están dotados en sus extremos de abrazaderas fijas 6, con una sección interior igual a la exterior de los tubos principales; las abrazaderas están dispuestas diagonalmente respecto al eje longitudinal de los tirantes.

25. Una vez montada, la armadura presenta en cada sección, un paralelogramo indeformable, de gran

30.

97218⁷⁹



solidez.

N O T A

=====

5. Descrita suficientemente la naturaleza del invento, así como la manera de realizarlo en la práctica, debe hacerse constar que las disposiciones anteriormente indicadas son susceptibles de modificaciones de detalle en cuanto no alteren su principio fundamental, siendo lo que constituye la esencia del referido invento y por lo que se solicita Modelo de Utilidad por 20 años en España, sobre: "ARMADURA TUBULAR";

10. caracterizándose por lo siguiente:

15. 1ª.- Armadura tubular, caracterizada por estar constituida por tubos independientes, cuadrados, de distintas secciones, siendo los mayores los que forman la estructura principal, mientras que los menores forman los travesaños y tirantes de la misma.

20. 2ª.- Armadura, según lo especificado en la reivindicación anterior, caracterizada porque los tubos principales tienen en uno de sus extremos una embocadura de mayor sección, en la que encaja el extremo del tubo siguiente.

25. 3ª.- Armadura, según lo especificado en la reivindicación anterior, caracterizada porque los travesaños, encajan en alojamientos al efecto, practicados en los tubos principales, estando ellos mismos dotados de alojamientos en los que encajan los travesaños secundarios.

30. 4ª.- Armadura, según lo especificado en la reivindicación 1ª, caracterizada porque los tirantes tienen en sus extremos abrazaderas fijas, dispuestas en dia-



gonal respecto al eje longitudinal de los mismos.

5ª.- Armadura tubular; tal y como queda sustancialmente descrito en la presente memoria e ilustrado en los adjuntos dibujos.

5. Esta memoria consta de cuatro hojas escritas a máquina por una sola cara. 1/9 ENE. 1963

Madrid,

JOSE DE JAIME CARPINTERO y

MIGUEL DE SANCHO RUIZ.

J. GOMEZ ACEBO Y MODEY

970119

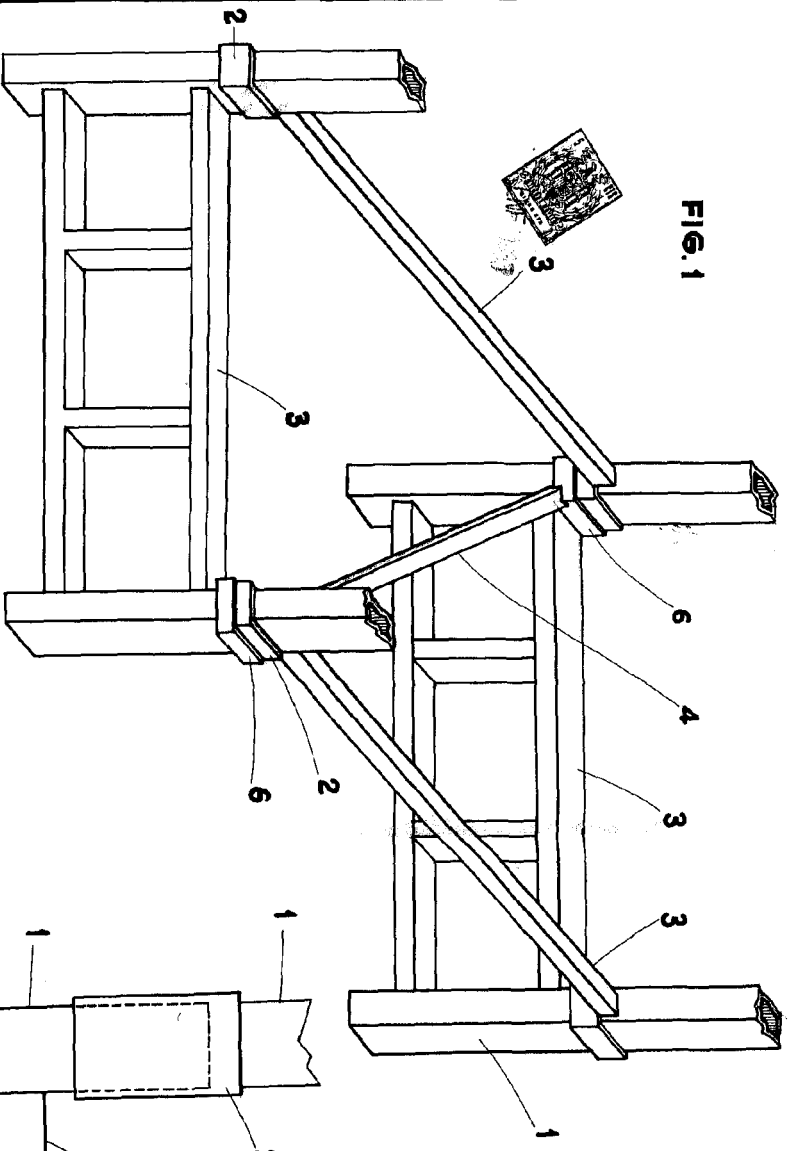


FIG. 1

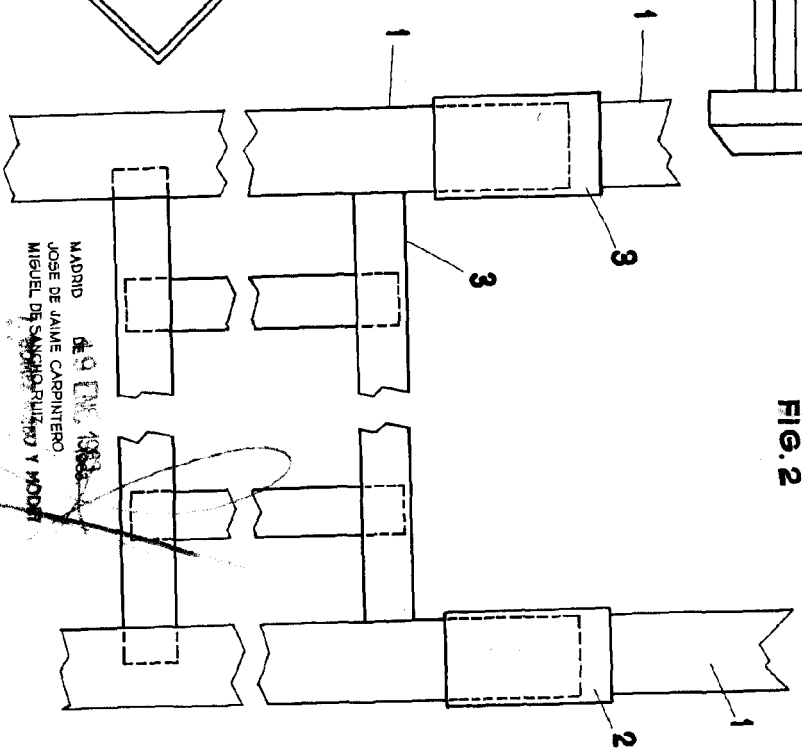


FIG. 2

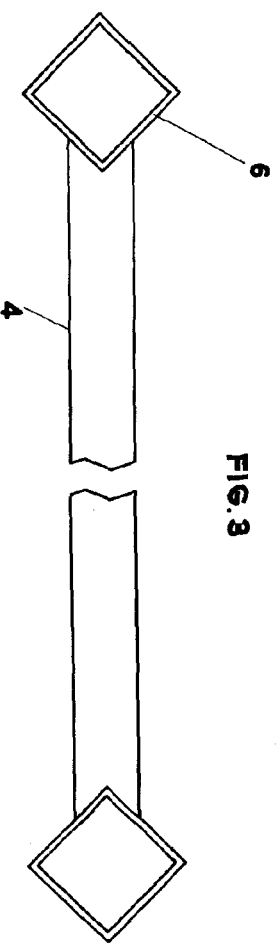


FIG. 3

ESCALA VARIABLE

MADRID DE 1933
JOSE DE JAIMES CARPINTERO.
MIGUEL DE SANCHEZ RUIZ Y MODA