



MEMORIA DESCRIPTIVA

que se acompaña a la solicitud de una

PATENTE DE INVENCION

por veinte años,

a favor de

D. Manuel Cardoso Corrales,

residente en Sevilla, por

"UN DEPOSITO PARA CALENTAR AGUA PARA EL SERVICIO DOMESTICO  
Y CUARTOS DE BAÑOS". (Grupo 8, clase 77).

-X-

La presente invencion, por la que se pide el privilegio de patente de invencion por veinte años, acogiendo a los beneficios de la vigente ley sobre Propiedad Industrial de 18 de Mayo de 1902 y su Reglamento de 15 de Enero de 1924, se refiere a un aparato destinado a calentar agua principalmente, aquella que se dedica al servicio domestico y cuartos de baños.

En los dibujos adjuntos se representan varios detalles del aparato o deposito de que se trata, en sus dos va-



riantes segun el combustible que haya de emplearse, ya sea este carbon, ya sea leña.

Consiste en una caldera o cuerpo de deposito -A-, situado sobre un hogar -H-, provisto de una chimenea -B- y de un tubo -C- de entrada de agua y otro -D- de salida de agua y ventilacion. Lleva en -E- un receptaculo con un termómetro para marcar la temperatura en todo momento.

El hogar -H- lleva una puerta -F- y en la parte inferior otra -I- del cenicero.

El aparato se construye en hierro galvanizado de tres milímetros de grueso, soldado a la autógena. La parrilla en hierro fundido asi como el pie o soporte del deposito construido para quemar carbon. La base del deposito para quemar leña va construida en material de ladrillos.

La Fig. 1 es un alzado del deposito con hogar para quemar carbon.

La Fig. 2 es un corte de la Fig. 1,

La Fig. 3 es una planta de la Fig 1.

La Fig. 4 es un alzado del deposito con hogar para quemar leña,

La Fig. 5 es un corte de la Fig. 4

La Fig. 6 es una planta de la Fig. 4.

#### N O T A

#### R e i v i n d i c a c i o n .

En resumen, reivindica el recurrente como objeto de la presente patente de invencion un aparato para calentar agua constituido por un cuerpo de caldera montada sobre un hogar con la correspondiente puerta del mismo y su chimenea para establecer el tiro, y con la combinacion de tuberias para la entrada y salida del agua y ventilacion, con termómetro y demas detalles que figuran en los planos adjuntos.



Recaerá la Patente de invencion que se solicita sobre  
"Un deposito para calentar agua para el servicio domestico y  
cuartos de baño".

Todo en sustancia, tal como se representa a titulo de  
ejemplo en los dibujos adjuntos, segun se describe en la pre-  
sente Memoria y con los fines en ella especificados.

Consta esta Memoria de tres hojas mecanografiadas por  
una sola cara.

Madrid, 2 de Marzo de 1926

P. A.



Fig. 1.

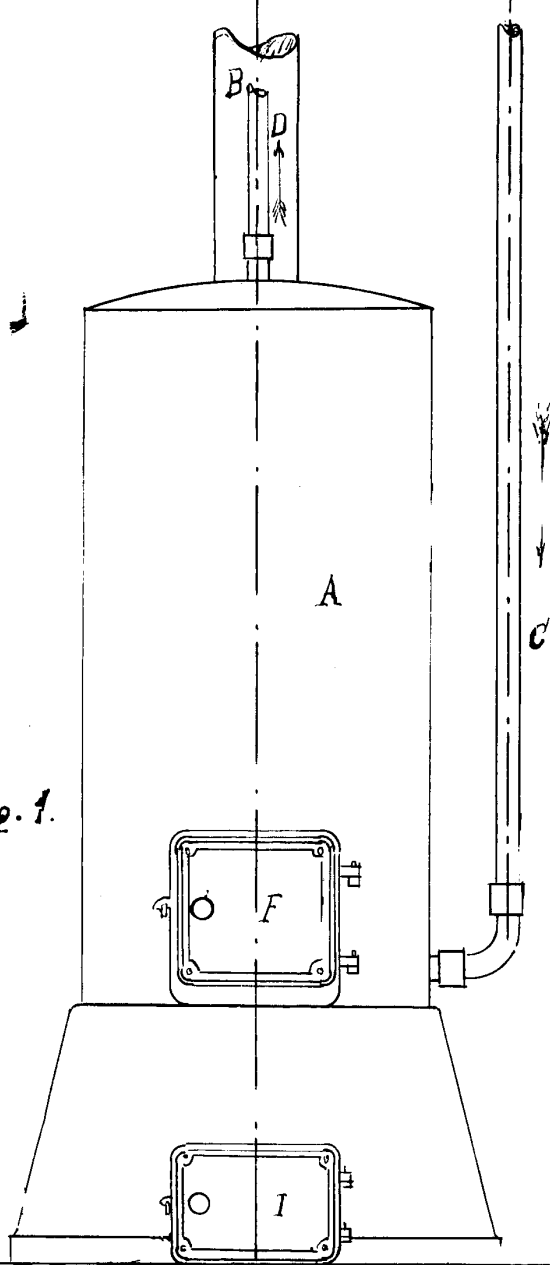
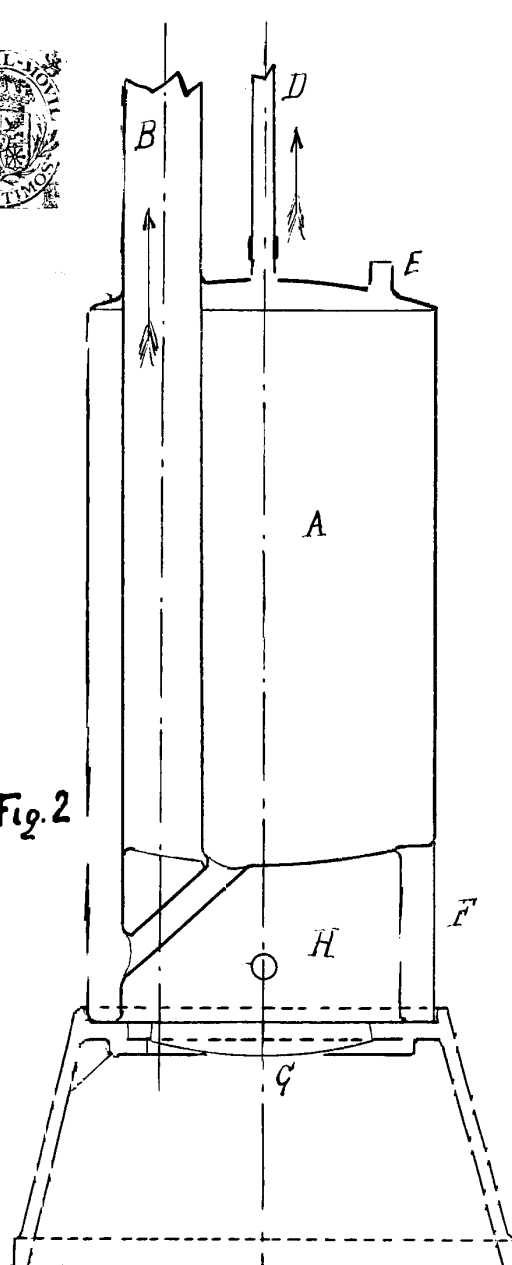


Fig. 2.



# Caldera-fogón para quemar carbon.

carbon.

Escala variable.

Madrid, 8 Marzo 1926  
P. O.

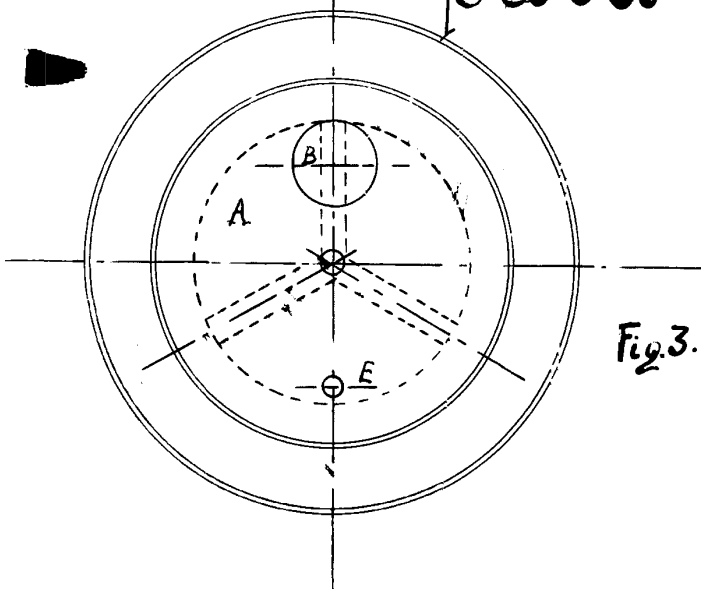


Fig. 3.

*Manuel Mosa*



Fig. 4.

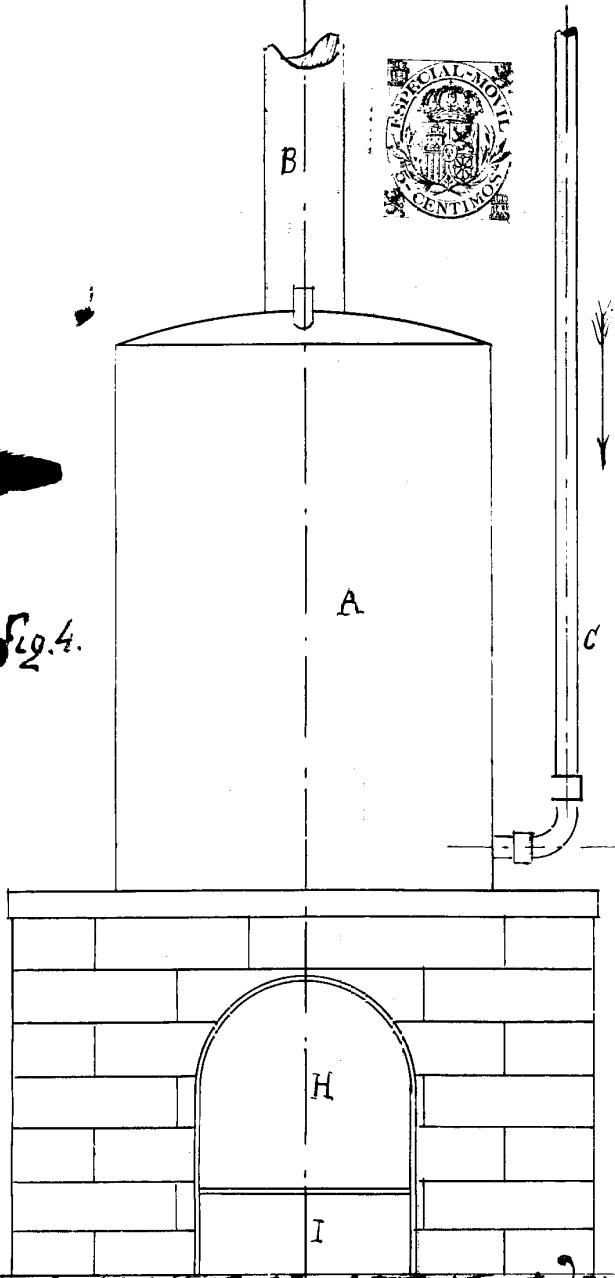
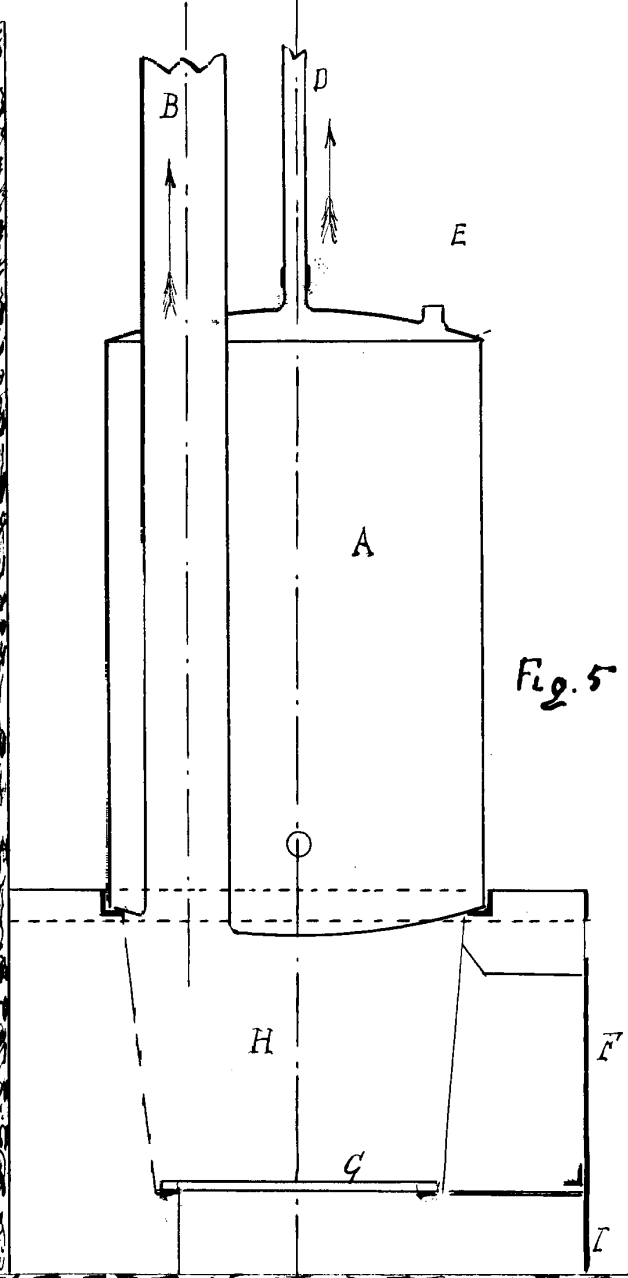


Fig. 5

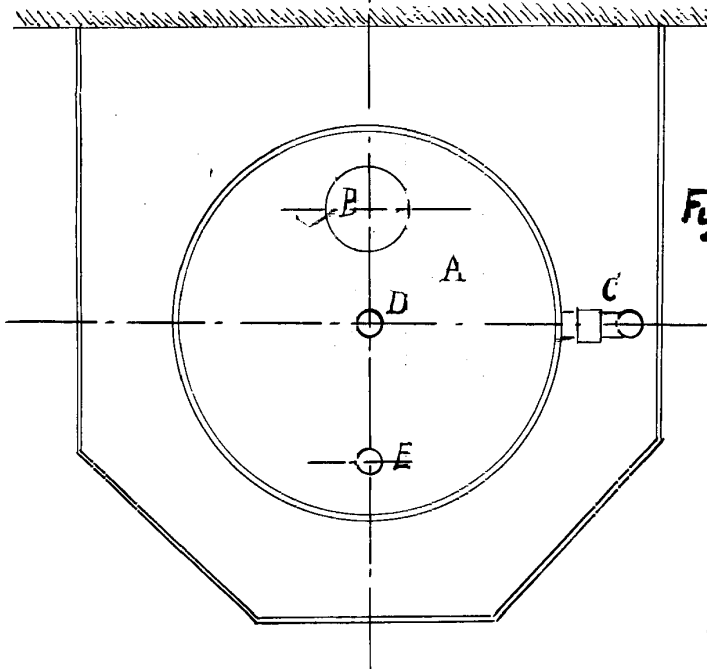


# Caldera-fogon

para quemar

leña.

Fig. 6



Escala variable.

Madrid, 2 Mayo 1926

P. A.

*Manuel Maza*