



81 D

97054

MODELO DE UTILIDAD

por 20 años

a favor de D. JORGE PIQUÉ SERRA, de nacionalidad española,
residente en Barcelona, Espronceda, 355. - - - - -
por: "JUGUETE DE ARRASTRE CON EFECTOS MUSICALES". - - - - -

MEMORIA DESCRIPTIVA

El presente modelo de utilidad concierne a un
juguete de arrastre con efectos musicales.

5 El juguete en cuestión presenta como novedad funda-
mental la de estar dotado de un rodillo perforado que consti-
tuye a la vez una caja de resonancia en cuyo interior está
montada una campanilla cerrada y perforada de la que son dóli-
darias unas varillas de distintas longitudes alojadas en un
cilindro dispuesto dentro del rodillo. Dichas varillas son
10 susceptibles de vibrar conjuntamente con la campanilla y de



emitir notas musicales diversas por la acción de un elemento percutor articulado a un contrapeso suspendido de un eje fijado al rodillo gy giratorio sobre tal eje por efecto del giro del rodillo motivado por el arrastre del juguete.

5 Seguidamente se describe con más detalle el juguete de referencia, para lo cual se acompaña una hoja de dibujos en los que se ha representado un caso práctico de realización que se cita solamente a título de ejemplo no limitativo del alcance del modelo de utilidad.

10 En los dibujos:

La figura 1 muestra el juguete en alzado lateral convencionalmente seccionado.

La figura 2 es una vista en planta del juguete, asimismo seccionada convencionalmente.

15 Esta realización comprende una horquilla -1- dotada de un larguero -2- a cuyo extremo delantero está vinculado un bramante -2'-, del que se ejerce tracción para determinar el arrastre del juguete. Este larguero -2- presenta un saliente transversal -3-, en el que está insertado un eje giratorio
20 -4- solidarizado por sus extremos a sendas figuras decorativas recortadas -5- que, en el presente modelo son las de unos caballitos estilizados, a cuyas figuras están articuladas unas bielas -6- articuladas excéntricamente a unas ruedas -7- fijadas a un eje -8- giratorio sobre una prolongación -9- del larguero -2- de la horquilla. Las ruedas -7-, al rodar, comunican
25 a las figuras -5-, a través de las bielas -6-, un movimiento de balanceo tal que cuando una de las figuras -5- se inclina hacia adelante, la otra figura -10- hace hacia atrás, ello alternadamente.

30 A las extremidades anilladas -1'- de la horquilla -1-

97054

- 3 -

07054

B1



se hallan montados giratorios unos ejes -10- a los que están fijadas sendas ruedas -11- y un dispositivo musical que constituye propiamente la novedad característica del juguete. Este dispositivo comprende dos tapas -12- fijadas a los ejes -10- y acopladas a un cilindro -13- con el que forman una caja de resonancia, que presenta, para la emisión del sonido, unas aberturas -14- practicadas en las tapas -12- y unos orificios -15- previstos en el cilindro -13-. A una de las tapas -12- se halla unido un núcleo -16- portador de unos nervios extremos -17-. Este núcleo es de un material semiflexible y en el mismo está ensartada con holgura una campanilla -18- provista de orificios -18'- para la emisión del sonido, cerrada por una tapa -19- e interpuesta entre los nervios -17-. De esta tapa -19- son solidarias varias varillas metálicas -20- de distintas longitudes, susceptibles de emitir notas musicales diversas por efecto de la vibración simultánea de las mismas y de la campanilla -18-, lo que tiene lugar por la acción de un elemento percutor determinado por una plaquita -21- articulada a una placa de contrapeso -22- montada libremente giratoria por efecto del giro del cilindro -13-, sobre un eje -23- debidamente fijado al núcleo -16- y a un casquillo -24- que se deriva del eje -10-. La placa -22- está interpuesta entre una prolongación -16'- de dicho núcleo y un pasador de tope -25- previsto en el eje -23-.

El modelo, dentro de su esencialidad, puede ser llevado a la práctica en otras formas de realización que difieran sólo en detalle de la indicada a título de ejemplo, a las cuales alcanzará igualmente la protección que se recaba. Podrá, pues, fabricarse el juguete de arrastre con efectos musicales de referencia, en cualquier forma y tamaño y con los ma-



teriales y medios más adecuados, por quedar todo ello comprendido en el espíritu de las reivindicaciones.

N O T A

Se reivindica como objeto del presente modelo
5 de utilidad:

1.- Juguete de arrastre con efectos musicales,
que se caracteriza esencialmente por comprender una caja de
resonancia debidamente perforada para la emisión del sonido
determinada por un rodillo montado rotativo sobre una hor-
10 quilla a la que está vinculado un medio tractor del juguete,
cuya caja es portadora de un núcleo interior extremo de natu-
raleza semiflexible ensartado con holgura en una campanilla
cerrada y perforada de la que son solidarias varias varillas
metálicas de distintas longitudes alojadas en un cilindro de
15 resonancia, uno de cuyos extremos está cerrado por la aludida
campanilla, mientras que el otro está abierto, siendo dichas
varillas susceptibles de vibrar conjuntamente con la campanilla
y de emitir notas musicales diversas por la acción de un per-
cutor que golpea dichas varillas y se halla articulado a un
20 contrapeso suspendido libremente de un eje fijado al núcleo
y a la caja, cuyo contrapeso es estable sobre dicho eje a
pesar del giro de la caja motivado por el arrastre del juguete.

2.- Juguete de arrastre con efectos musicales, según
la reivindicación anterior, caracterizado por el hecho de que
25 a los extremos de la caja de resonancia están acopladas sendas
ruedas.

3.- JUGUETE DE ARRASTRE CON EFECTOS MUSICALES.

97054



Consta la presente memoria descriptiva de cinco hojas, mecanografiadas, foliadas, numeradas y escritas por una sola cara, acompañada de una hoja de dibujos.

Barcelona, para Madrid, a 31 de Diciembre de 1962.

JORGE PIQUÉ SERRA

P. A.

J. Piqué Serra

97054



Fig. 1

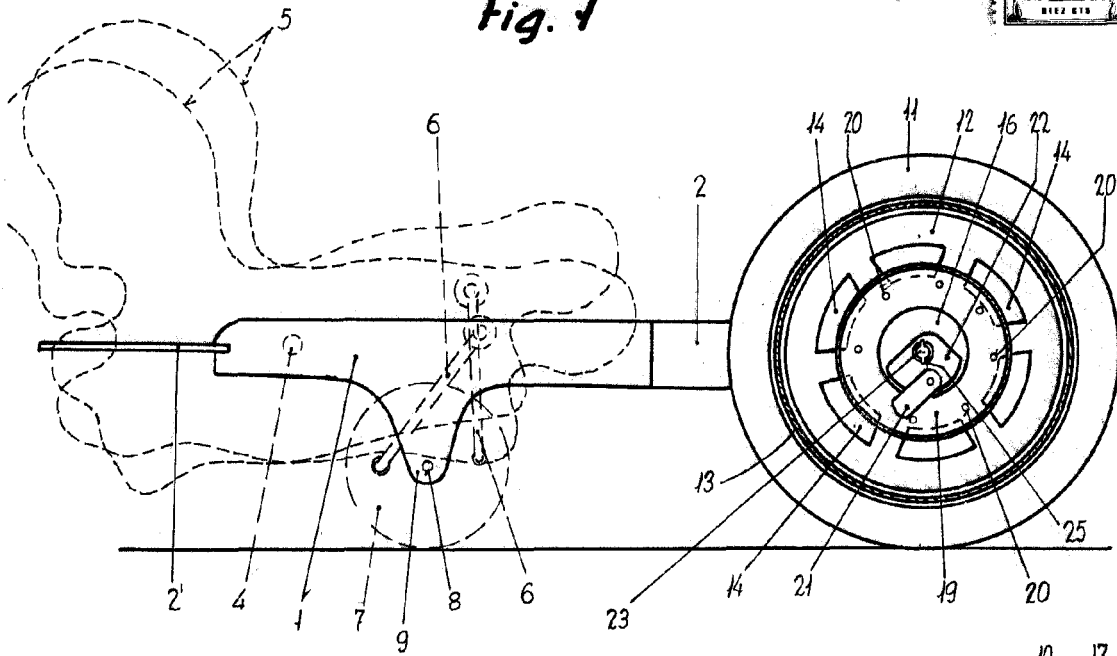
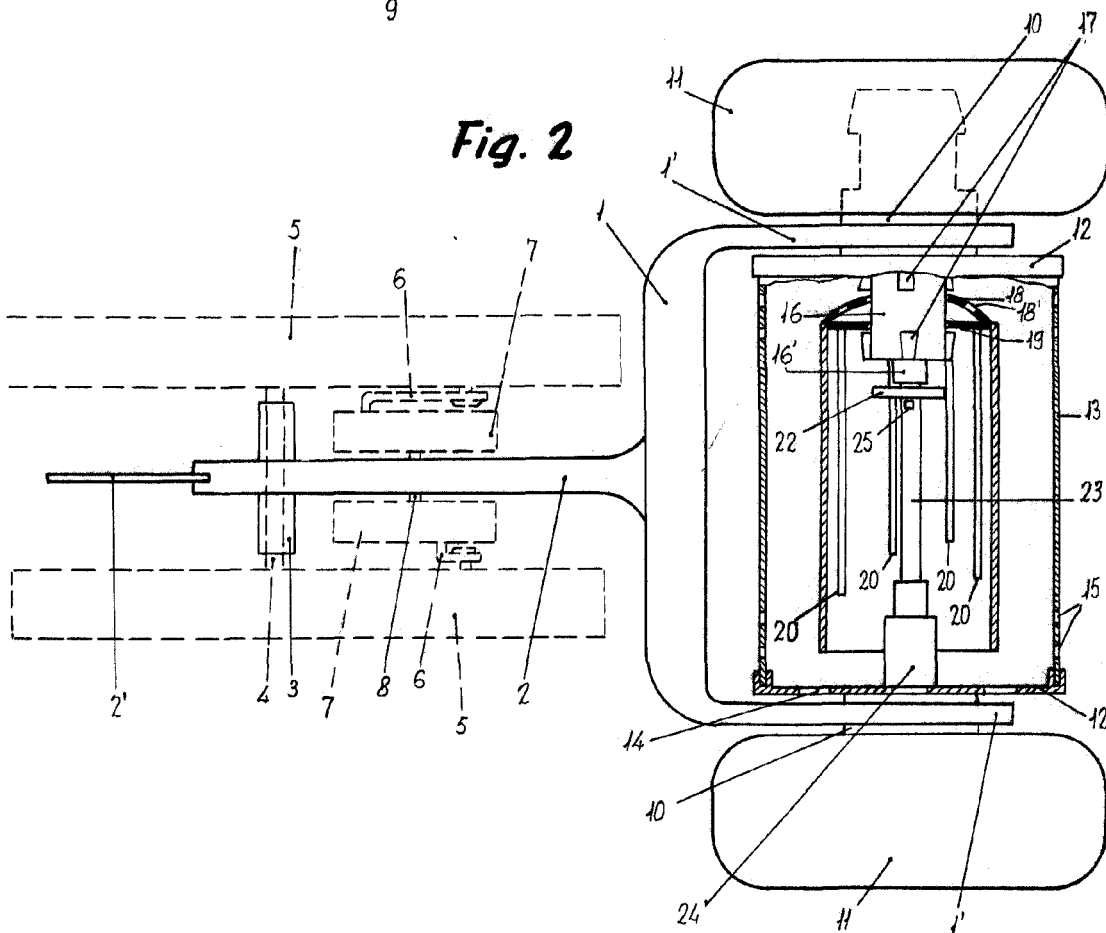


Fig. 2



Barcelona, 31 Diciembre 1962.
p.a.

J. Piqué Serra

Escala variable.