



MODELO DE UTILIDAD

97009

MEMORIA DESCRIPTIVA

sobre:

» UN GORRO DE BAÑO »

Solicitante: Don JUAN DUARRY SERRA,  
de nacionalidad española, residente en  
BARCELONA, Calle Rosellón, 1.



La presente solicitud se refiere a un gorro de baño que se caracteriza, esencialmente, porque su pared está constituida por dos capas íntimamente unidas entre sí, de las cuales la capa interior está adaptada para asegurar la impermeabilidad del gorro, en tanto que la capa exterior está atravesada en toda su extensión por un sinnúmero de manojitos de filamentos que recubren dicha capa a modo de cabellera.

Otra característica del gorro de que se trata consiste en que los citados manojitos de filamentos están enlazados entre sí, en la cara interna de la citada capa exterior, por puntos de cadeneta.

En el dibujo adjunto se ilustra, a título de ejemplo no limitativo, una forma de realización, mostrando:

La Fig. 1 una vista lateral del gorro de baño en cuestión; y

la Fig. 2 un corte vertical del mismo gorro por el plano medio longitudinal, ilustrando la capa interior parcialmente suprimida para dejar visible la cara interna de la capa exterior.

El gorro de baño ilustrado está constituido por dos capas 1 y 2, por ejemplo de goma, íntimamente unidas entre sí. La capa interior 1 está adaptada para asegurar la impermeabilidad del gorro y, por tanto, constituye una superficie continua. La capa exterior 2 está atravesada en toda su extensión por un sinnúmero de manojitos 3 de filamentos dispuestos de modo que recubren dicha capa a modo de cabellera (véase Fig. 1). Los distintos

97009

22



97009

manojitos 3 están enlazados entre sí, en la cara interna de la capa 2, por puntos de cadeneta 4, aprisionados entre las capas 1 y 2 y, por tanto, eficazmente resguardados, quedando así asegurado un fuerte anclaje de los manojitos 3. Los filamentos de estos manojitos pueden ser de cualquier material apropiado, aunque con preferencia se utilizan filamentos sintéticos, por ejemplo de nilón, no atacables por el agua de mar y de secado rápido.

El gorro de baño descrito resulta sumamente estético, puesto que los manojitos 3 de filamentos que lo recubren a manera de cabellera le quitan el aspecto de gorro de baño. Naturalmente, los manojitos mencionados de filamentos pueden combinarse con adornos tales como hojas o flores, por ejemplo de goma o plástico, fijados a la capa exterior 2 mediante pegado o por un sistema de anclaje análogo al de dichos manojitos.

Se hace constar que todo cuanto no altere, cambie o modifique lo esencial del gorro de baño descrito puede quedar sometido a variaciones de detalle.

20

N O T A

El Modelo de Utilidad que se solicita recae sobre las siguientes reivindicaciones:

1ª.- Un gorro de baño, caracterizado porque su pared está constituida por dos capas (1, 2) íntimamente unidas entre sí, de las cuales la capa interior (1) está adaptada para asegurar la impermeabilidad del gorro, en tanto que la capa exterior (2) está atravesada en toda su extensión por un sinnúmero de manojitos (3) de filamentos que



97009

recubren dicha capa a modo de cabellera.

2ª.- Un gorro de baño según la reivindicación 1ª,  
caracterizado porque los citados manojitos (3) de fila-  
mentos están enlazados entre sí, en la cara interna de  
5 la citada capa exterior (2), por puntos de cadeneta (4).

3ª.- UN GORRO DE BAÑO,  
tal y como queda descrito y reivindicado en la presente  
memoria que consta de cuatro hojas mecanografiadas por  
una sola cara y de una lámina de dibujos.

10 BARCELONA, 22 de Diciembre de 1962.

JUAN DUARRY SERRA  
P.P.

A. GÓMEZ ACEBO Y MODET

P.P.

ESCALA VARIABLE



FIG. 1

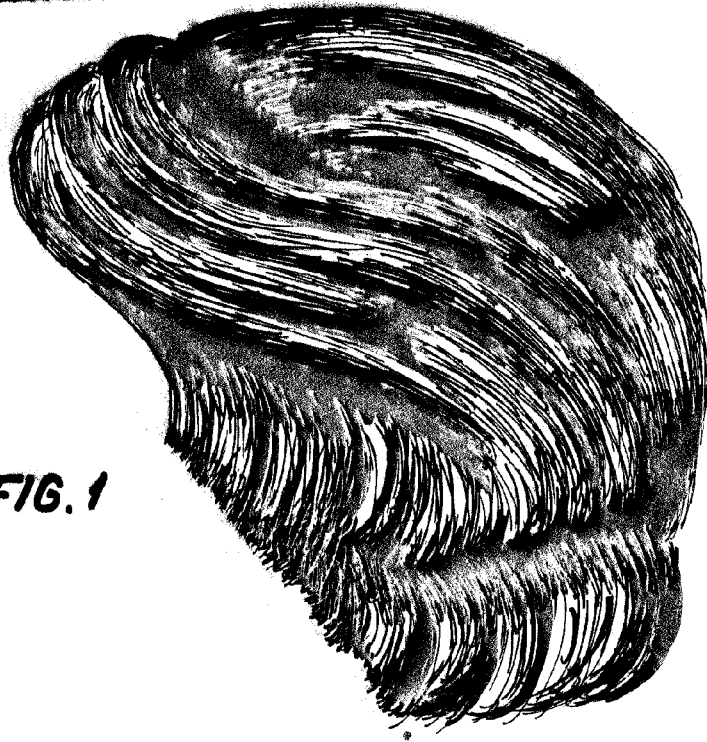
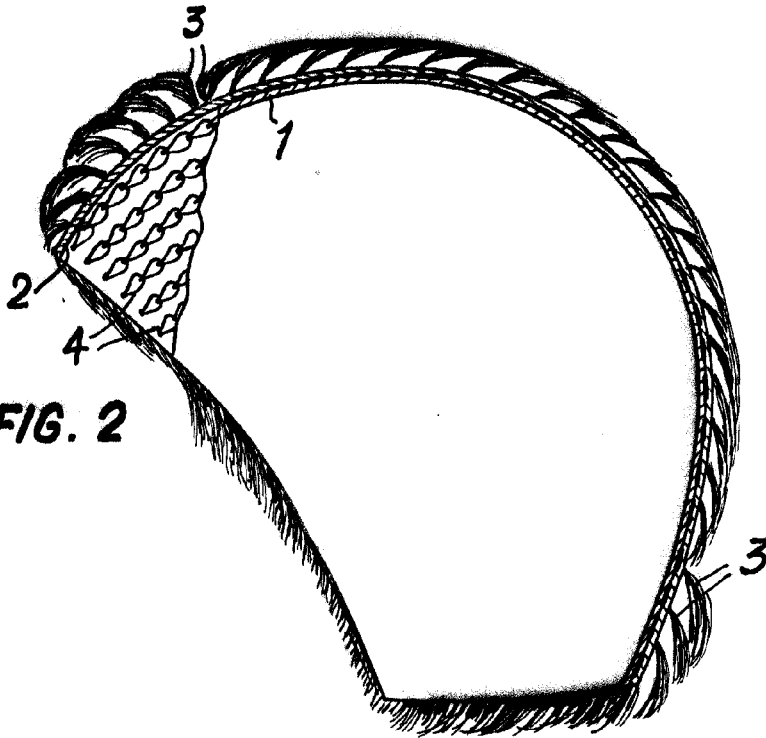


FIG. 2



Barcelona, 22 de Diciembre de 1962

JUAN DUARRY SERRA  
P. P. A. GÓMEZ-ALEJO Y MOSES

P. P.