

H.V.



MEMORIA DESCRIPTIVA

para una patente de invención por veinte años, por = Disposición para estibar la carga de un barco = a favor de Don Arnold BERNSTEIN, y Don Ernst Karl ROSCHER, residentes respectivamente en Harburg, Kirchenallee, 19, y Wandsbek, Lydiastrasse, 4 (Alemania).-

=====

La estiba de mercancías no empacadas o empacadas sin presión en grandes pañoles de barcos no es hasta ahora usual, porque las mercancías por una parte sufren la mayor parte de las veces demasiado por el grosero trato como es sabido y por otra parte no permite que sea económicamente aprovechado el espacio de que se dispone para la carga por medio de apilamiento unas sobre otras y empacado apretado. La posibilidad



hasta ahora conocida de una estiba en cierto modo económica de tales mercancías es el empleo de barcos con cubiertas intermedias, pero de esta manera no se consigue de ningún modo una completa eliminación de los inconvenientes anteriormente mencionados. Esto se verifica por medio del invento de una disposición para la estiba que se describe a continuación.

La disposición con arreglo a esta solicitud de patente que viene a representar el lugar de las cubiertas intermedias antes mencionadas consta de un número de series de puntales dispuestos paralelamente entre sí, los cuales pueden extenderse de popa a proa o de babor a estribor o también en ambas direcciones y en los cuales son fijados soportes horizontales para recibir y sustentar el material de carga.

Las series de puntales de los cuales los exteriores son formados en caso dado por las cuadernas o refuerzos de mamparo verticales, pueden ser dispuestos para el desplazamiento o completa supresión.

Para los soportes horizontales pueden servir vías de deslizamiento o de rodadura (bandas de cubierta) las cuales corren a lo largo en las series de puntales y son fijadas en estas y cuya distancia vertical y horizontal se hace adaptar a las dimensiones del material de carga.

El material de carga puede ser depositado sobre vigas-soportes soltables, las cuales están situadas transversalmente a las series de puntales paralelos y con sus extremos se apoyan unas debajo de otras sobre fuertes vigas de unión horizontales y ajustables en altura eventualmente de los distintos puntales.

Las vigas-soportes pueden ser construidas en forma de simple viga, sobre las cuales por ejemplo en máquinas sobre ruedas, carruajes etc. descansan los ejes de ruedas, o como



artesas en las cuales son insertadas las ruedas de estas máquinas. Las vigas-soportes para los ejes pueden ser también provistas de topes que pueden agarrar alrededor de los ejes, por medio de lo cual las máquinas son soportadas desde luego estibadas. Análogos topes pueden también colocarse sobre las vigas en paquetes de otra clase que las máquinas rodantes, para el amarre estibado de las mercancías.

Por medio de la disposición soltable de los distintos aparatos de soporte, queda en caso dado libre todo el local del barco, después del desembarco de la carga, para cualquier mercancía en trozos o disgregada que se quiera, de modo que mediante el dominio mecánico del lugar de carga pueden ser estibadas en su completa altura y profundidad respectivamente las capas de carga con inclusión de sus vigas-soportes, sucesivamente capa sobre capa. Esto se verifica por ejemplo de tal manera que en la operación de la carga los paquetes son llevados mediante monta-cargas de la cubierta al pañol, aquí, sobre un pasillo de embarque, el cual es arrastrado por las vías de gruas de marcha de la cubierta, son desplazados sobre la cubierta y luego son llevados sobre las vigas-soportes correspondientes al lugar de estiba de la pañol del barco.

De esta manera se puede estibar con gran ajuste y apretamiento, en el orden de sucesión de lecho de vigas-paquete lecho de vigas-paquete, etc. capa sobre capa.

La descarga del pañol de carga se verifica en forma inversa, en el cual caso, en virtud de la disposición de estiba especial, todo el pañol de carga es dominado mecánicamente.

En los dibujos adjuntos, que caracterizan una forma de ejecución del invento a modo de ejemplo.

La fig. 1 muestra la forma de ejecución del invento



primeramente mencionada.

La fig. 2 la forma de ejecución en la cual los paquetes son colocados sobre vigas horizontales ajustables, y en el lecho superior (se trata de máquinas sobre ruedas) apoyándose las ruedas sobre rebajos de las vigas (artesas) y en los tres lechos inferiores con las ruedas suspendidas entre topes, que son colocados en las vigas.

La fig. 3 muestra una vista lateral de la fig. 2.

La fig. 4 muestra esquemáticamente la disposición del monta-cargas, del pasillo de carga y de la grua de marcha de la cubierta. En la figura puede verse, que el pasillo de carga ocupa naturalmente solo la parte mas reducida posible del pañol de carga.

N O T A.-

Descrito suficientemente el presente invento lo que se declara como de novedad e invención propia, son las siguientes reivindicaciones:

1.- Disposición para estibar cargas de barcos, caracterizada porque en lugar de cubiertas intermedias fijas en la dirección de la altura, es dispuesto un cierto número de lechos de soportes intermedios soltables, cuya distancia puede ser elegida correspondientemente a las dimensiones en altura del material de carga.

2.- Disposición según la conclusión 1, caracterizada porque por medio de la disposición soltable de los distintos aparatos de soporte y la disposición del monta-cargas, pasillo de carga y grua de marcha de la cubierta, es formado un



- 5 -

pañol de carga que puede ser dominado mecánicamente por completo con el fin de la estiba de la carga, capa sobre capa.

3.-Disposición para estibar la carga de un barco.-
Según se describe y reivindica en la presente memoria descriptiva y se ilustra con los dibujos que a la misma se acompañan.

Consta esta memoria de cinco paginas foliadas y escritas por una sola cara.

Madrid, a 17 de Febrero de 1926.

Leocadio López y López

P.P.-



Fig. 1.

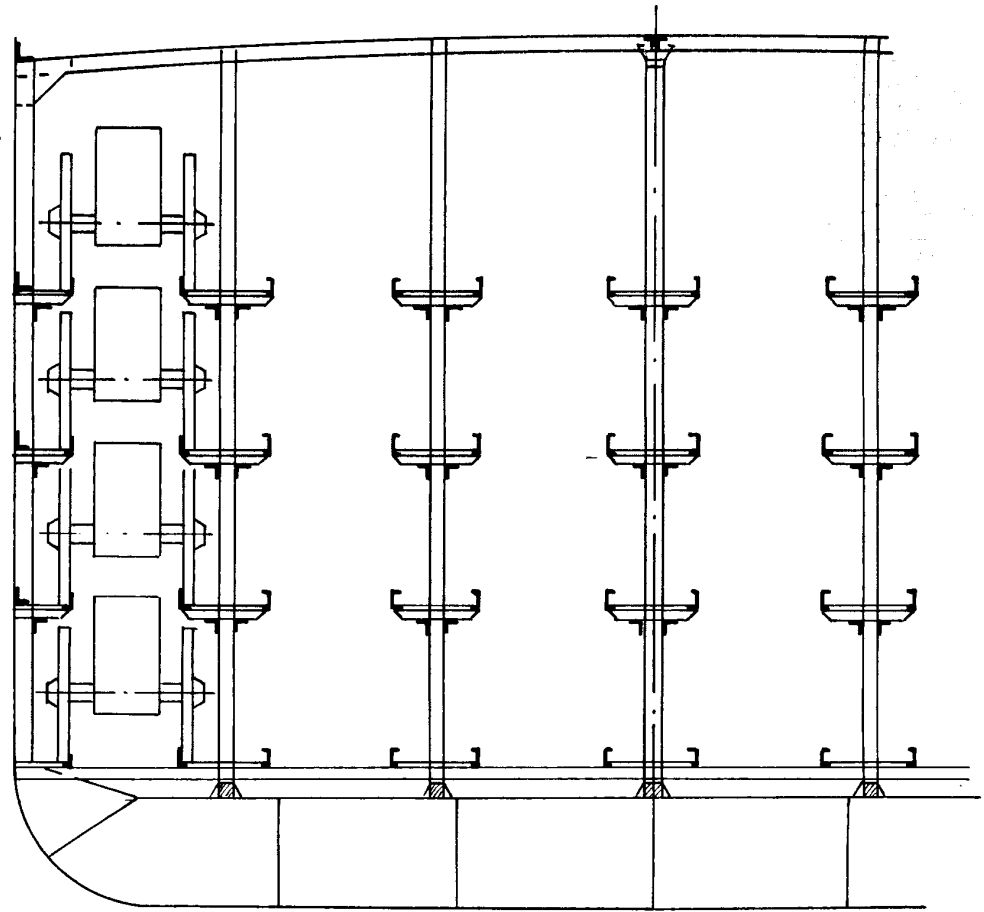


Fig. 2.

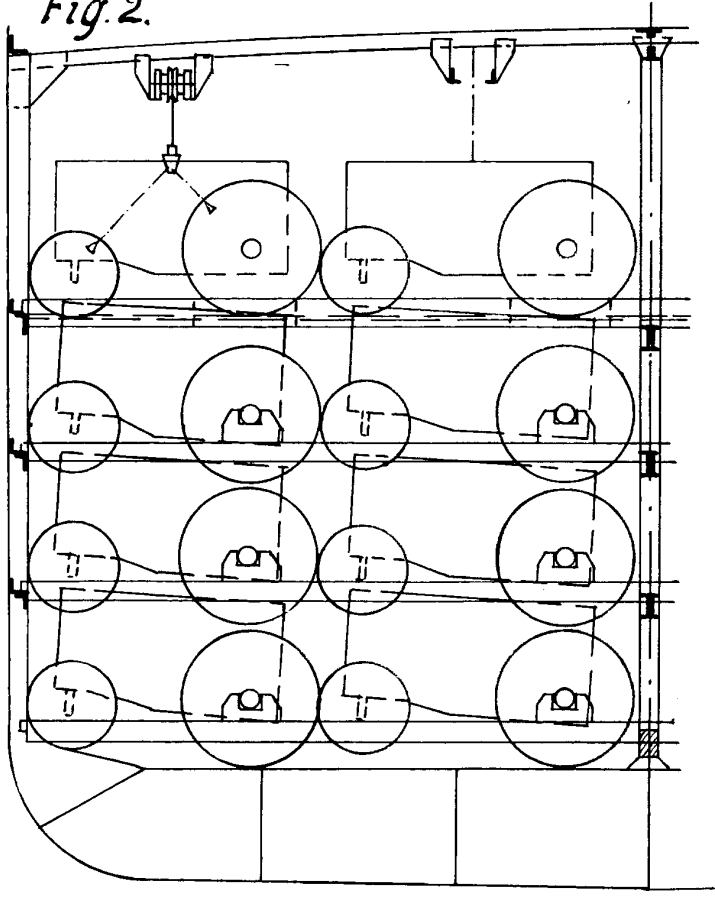


Fig. 3.

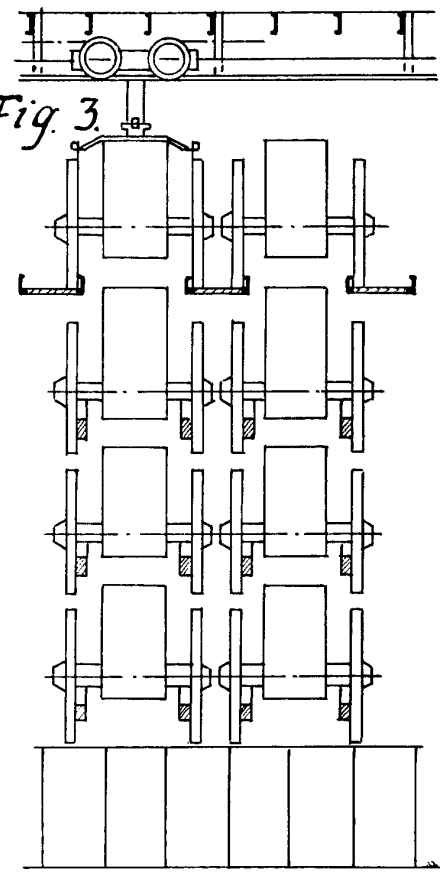
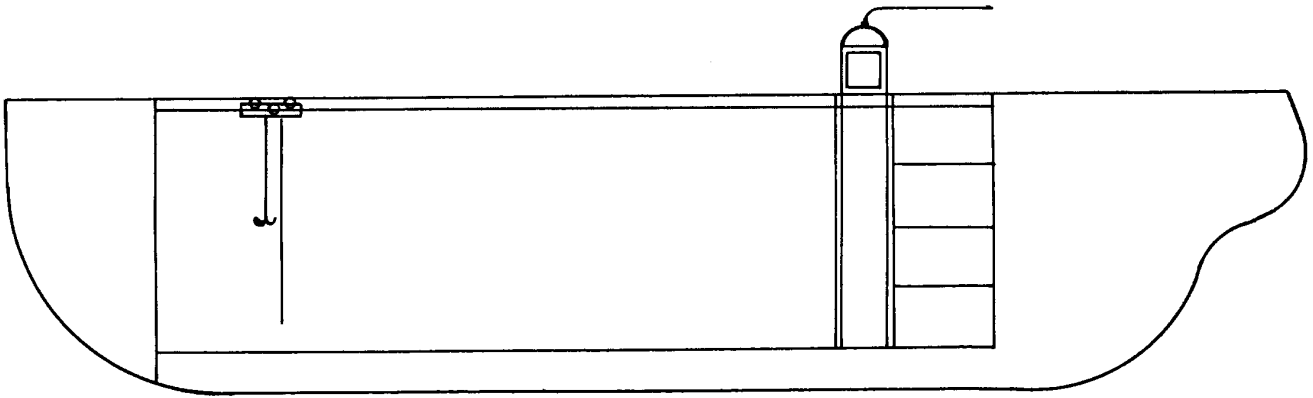




Fig. 4.



ESCALA VARIABLE
DE LOPEZ

[Handwritten signature]