

MEMORIA DESCRIPTIVA

d e

96861

un modelo de semier metálico, sistema: SIN LARGUEROS DE UNION ENTRE SUS CABEZALES, e sea, SIN BARRAS LONGITUDINALES.



Se compone, según dibujo A, de armazón de hierro y de tejido metálico.

El armazón está formado por dos cabezales. Uno de éstos lo componen una escuadra o angulo a con sus extremos doblados y remachados a arcos b b de planchuela, cada uno de los cuales lleva dos tornillos t t' pasantes, con sus correspondientes tuercas para afianzar el cabezal a los largueros de la cama a que se adapte éste semier, bien sea aquella de madera, hierro, bronce, u otro metal. Otro angulo d se desliza sobre las planchuelas b b que le sirven de soporte guía. Los angulos a y d llevan cada uno dos taladros equidistantes de su punto medio, practicados en sus lados verticales para dar paso a dos largos tornillos tensoros que recorran en el d .

El segundo cabezal lo componen un angulo a' con sus planchuelas curvadas b' b' remachadas a aquel por un extremo, y llevando en el otro, tornillos t t con sus tuercas, con idéntico fin que los t t' del primer cabezal descrito.

El tejido metálico X es de alambre de acero estañado, galvanizado o cebrizado y va fijado por sus bordes extremos a los ángulos a' y d .

Manipulación para adaptarlo: El modelo descrito se extiende sobre los largueros de la cama a que se haya de aplicar; se fijan con los tornillos t los arcos b , b y b' b' a los largueros de la cama, previamente practicados en éstos los correspondientes taladros. Después, se atornillan los T y T (solo algunos pares de resaca). Se oprimen los cabezales en P y P para poder alinear los restantes tornillos t' y t' los que una vez resacados, y atornillando nuevamente los tensoros T y T , para atirantar convenientemente el tejido metálico, colocaran al conjunto (cama y

colchon) en disposicion para el servicio. _____

NOTA REIVINDICATORIA

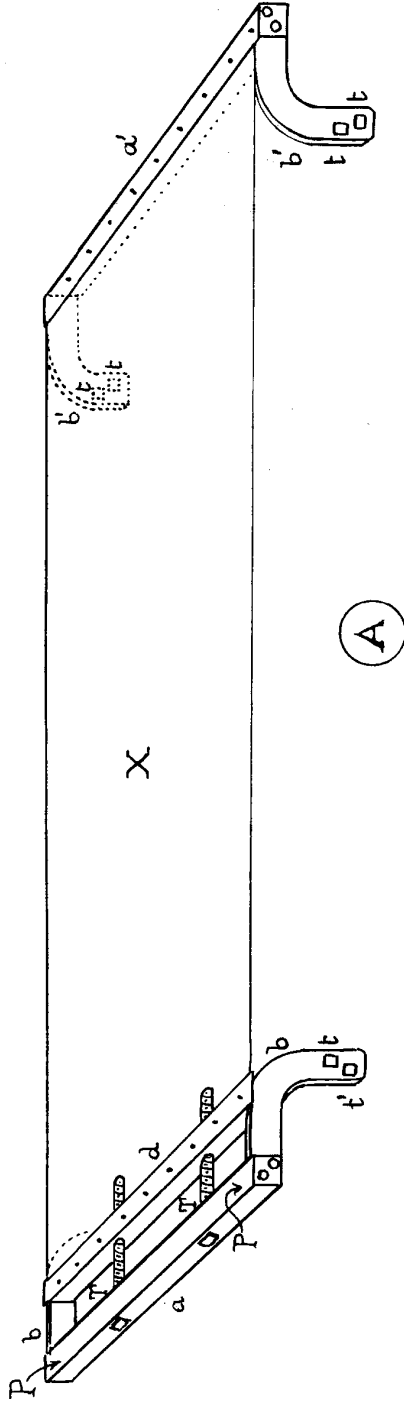


1ª La característica esencial es la de que, como queda expuesto, el somier no ha de llevar largueros de union entre sus cabecales, a fin de adaptarle directamente a los largueros de las camas que hayan de llevarle aplicadas. De forma que, no podrá suplantarse la disposicion del sistema; con cualquier otro modelo que en el mercado pudiera aparecer "sin largueros o barras longitudinales", aun cuando los cabecales llevaran tal o cual modificacion. _____

2ª En resumen, lo que se desea reivindicar es un COLCHON METALICO CONSTRUIDO SIN LARGUEROS O BARRAS LONGITUDINALES. _____

En Madrid a 9 de Febrero de 1926.

J. J. J. J.



Escala: 1/10

(Largo corriente)

Real Academia de Ciencias Exactas, Físicas y Naturales