



86739

# MEMORIA DESCRIPTIVA

que se acompaña a la solicitud de un

..... MODELO DE UTILIDAD .....

por VEINTI..... años en España, por " PLACA PROTECTORA .....

PARA EMBALAJE Y TRANSPORTE DE TUBOS FLUORESCENTES " .....

.....

.....

a favor de

CARTONAJES Y ENVASES ESPECIALES, S. A. (CARENES) .....

domiciliado en PAMPLONA (Navarra).- Avde. de San Jorge, s/n.  
(Paraje)

.....



La invención a que se refiere la presente Memoria constituye una novedad industrial, con características y ventajas que la hacen merecedora del privilegio de explotación exclusiva que por ella se solicita, de acuerdo con las prescripciones del Estatuto vigente de la Propiedad Industrial de fecha 26 de Julio de 1.929, texto refundido, publicado el 30 de Abril de 1.930.

Actualmente los tubos fluorescentes, se vienen envasando en protectores tubulares cuadrangulares de cartón, y necesariamente por unidades independientes.

Con la invención que nos ocupa, se pretende resolver el inconveniente que supone la utilización de estos envases poco adecuados, y conseguir un embalaje más racional y económico en el que sea posible contener sin posibilidad de rotura, una pluralidad de tubos e incluso realizar apilamientos con los citados nuevos embalajes.

La descripción de la placa protectora para embalaje y transporte de tubos fluorescentes, objeto de la invención, se realiza con ayuda de los dibujos que se adjuntan, a base de los cuales se expone su estructura, y características más destacadas.

En el plano se ilustra una planta de la placa protectora y un alzado total de la misma. La planta aparece seccionada por su eje de simetría, y muestra a título de ejemplo no limitativo una forma de realización preferible para seis tubos.

Esta placa protectora, está esencialmente constituida por una bandeja rectangular de material celulósico, en la que están moldeados verticalmente, una serie de tabiques paralelos -6-, que determinan respectivamente alojamientos capaces de contener una porción adecuada de tubo (no mostrado).

El fondo de cada alojamiento -5- es plano, y tiene moldeado en sentido longitudinal un nervio -4- rectangular, interrumpido a espacios regulares por aplastamientos transversales de refuerzo. Sobre es-



96739

te nervio -4-, descansa propiamente el tubo.

Los tabiques verticales separadores -6-, tienen forma troncopiramidal rectangular y presentan a espacios regulares sobre sus bases menores superiores, unos aplastamientos divisores -2- que los refuerzan.

La placa dispone de un frente abierto y de dos tabiques verticales planos paralelos y perpendiculares a él, en los que hay a espacios regulares practicados entrantes que no se corresponden con los aplastamientos -2- de los nervios separadores -6-.

El borde -3- paralelo opuesto al frente abierto, está cerrado por un tabique, en el que hay practicados una serie de profundos entrantes -1- en cuña, dos para cada alojamiento de tubo, en los que descansan encajadas las patillas de enchufe del tubo fluorescente propiamente dicho.

En virtud de la especial disposición descrita, cada tubo queda inmovilizado entre dos tabiques -6- que a los efectos consiguientes tienen sus caras internas convergentes. Se consigue además impedir todo eventual desplazamiento del referido tubo al encajar sus patillas de enchufe en las muescas realizadas en el tabique de fondo.

Como es lógico, se necesitan dos placas para conseguir una superficie de apoyo suficiente. Estas placas se sitúan sobre un mismo plano y en posición de enfrentamiento al objeto de que cada una de ellas reciba y contenga una porción extrema de tubo, dejando del mismo, libre, una zona central, la cual queda al aire.

El apilamiento de estas placas es sumamente sencillo y ofrece garantías de seguridad más que suficientes, siendo incluso recomendable, ya que la placa superior viene a constituirse prácticamente en una tapa que aumenta la seguridad del embalaje.

Hecha la descripción precedente, hemos de añadir, que los detalles de realización de la idea expuesta, pueden variar, sin que por



ello cambie la esencia de la invencion que es la que se desprende de los párrafos que anteceden y la que se reivindica en la siguiente

N O T A

En resumen: El Modelo de Utilidad que se solicita, recaerá sobre las reivindicaciones siguientes:

1ª.- PLACA PROTECTORA PARA EMBALAJE Y TRANSPORTE DE TUBOS FLUORESCENTES, caracterizada porque está constituida esencialmente por una bandeja rectangular de material celulósico en la que están moldeados verticalmente una serie de tabiques paralelos que determinan respectivamente alojamientos capaces de contener una porción adecuada de tubo.

2ª.- PLACA PROTECTORA PARA EMBALAJE Y TRANSPORTE DE TUBOS FLUORESCENTES, caracterizada según la anterior reivindicación y porque el fondo de cada alojamiento es plano y tiene moldeado en sentido longitudinal un nervio rectangular plano interrumpido a espacios regulares por aplastamientos transversales de refuerzo sobre el que propiamente descansa el tubo.

3ª.- PLACA PROTECTORA PARA EMBALAJE Y TRANSPORTE DE TUBOS FLUORESCENTES, caracterizada según las reivindicaciones anteriores y porque los tabiques verticales separadores tienen forma troncopiramidal rectangular y presentan a espacios regulares sobre sus bases menores superiores unos aplastamientos divisores que los refuerzan.

4ª.- PLACA PROTECTORA PARA EMBALAJE Y TRANSPORTE DE TUBOS FLUORESCENTES, caracterizada según las reivindicaciones anteriores y porque dispone de un frente abierto y de dos tabiques verticales planos paralelos y perpendiculares a él, en los que hay a espacios regulares practicados entrantes que no se corresponden con los aplastamientos de los nervios separadores.

5ª.- PLACA PROTECTORA PARA EMBALAJE Y TRANSPORTE DE TUBOS FLUORESCENTES, caracterizada según las anteriores reivindicaciones y porque, el borde paralelo opuesto al frente abierto, está cerrado por un



5

tabique, en el que hay practicados una serie de profundos entrantes en cuña, dos para cada alojamiento, de tubo, en los que descansan encajadas las patillas de enchufe del tubo fluorescente propiamente dicho.

6ª.- Se reivindica por último, como objeto sobre el que ha de recaer el Modelo de Utilidad que se solicita: " PLACA PROTECTORA PARA EMBALAJE Y TRANSPORTE DE TUBOS FLUORESCENTES ".

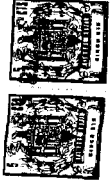
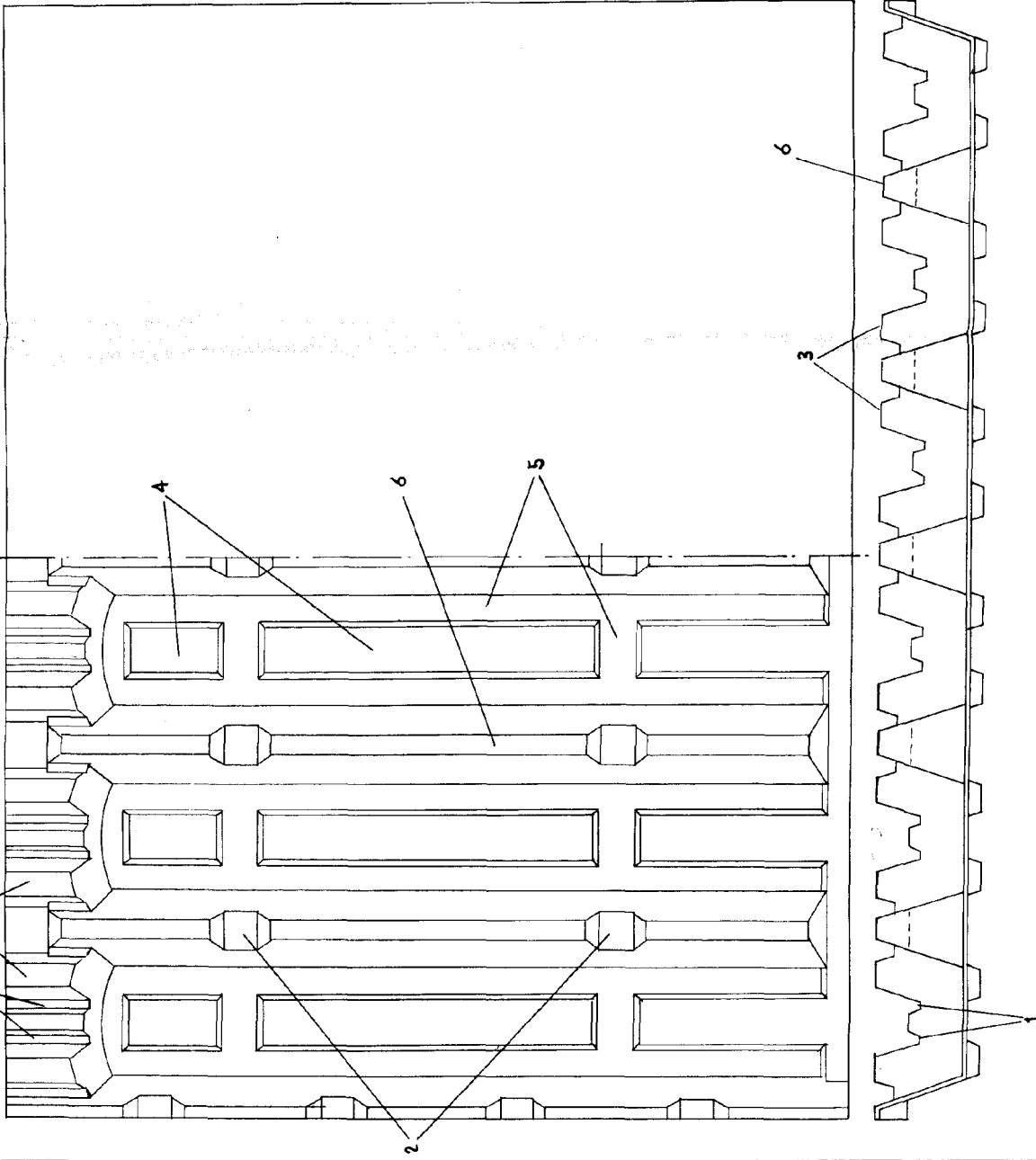
10

Todo conforme queda descrito y reivindicado en la presente Memoria que consta de cinco páginas mecanografiadas y dibujos que se acompañan.

Madrid, 19 de Diciembre de 1962

ALFONSO UNGRIA

P.P.



1 9073

90730

ESCALA VARIABLE  
Madrid, 19 de Diciembre de 1962  
ALFONSO UNGRIA  
P.P.