

96718

18D



MEMORIA DESCRIPTIVA.

MODELO DE UTILIDAD.

PAIS : ESPAÑA.

DURACION : 20 AÑOS.

OBJETO : "CIERRE CONTINUO A PRESION, APLICACION
"CABLE A BOLSAS DE PLASTICO".

=====

A nombre de : DON FRANCISCO JAVIER COLCHER MARCET.

Residente en : BARCELONA, Provenza, 538-540.

Nacionalidad : ESPAÑOLA.



96718

La presente solicitud se refiere a un cierre continuo a presión, aplicable a bolsas de plástico, cuyas características le hacen merecedor del privilegio de Modelo de Utilidad, conforme y al amparo del vigente Estatuto Ley sobre Propiedad Industrial.

El uso cada vez más frecuente de las bolsas de plástico para contener toda clase de productos, tanto alimenticios como manufacturados, hacen necesario el dotarlas de un medio sencillo de cierre, que a la vez que económico reúna las características de seguridad y comodidad a que están destinadas estas bolsas.

La presente invención reúne estas características, consistiendo esencialmente en dos tiras de material plástico consistente, dotadas ambas de una serie de orificios dispuestos en forma lineal continua, entre las que se dispone una asa, dotada en su parte inferior de una serie de pivotes, en cada lateral, que se introducen en los orificios de las tiras.

El objeto de la presente invención está ilustrado a título de ejemplo, en una forma de realización, en el adjunto dibujo, en el cual:

La Figura 1 representa en alzado y sección las superficies dotadas en los orificios.

La Figura 2 muestra el asa que se introduce entre las dos superficies.

96718 8 DIC



La Figura 3 es una sección de la parte inferior del asa de la Figura 2.

A continuación se hará una detallada descripción del cierre continuo a presión, aplicable a bolsas de plástico, que se desea proteger, con referencia al dibujo indicado.

Está constituido en detalle, por dos tiras planas 1, dotadas en toda su longitud de una serie de orificios 2, dispuestos en forma lineal continua, teniendo su parte inferior de un grosor menor, al objeto de servir de asiento al borde correspondiente de la bolsa de plástico, la cual se adhiere por soldadura.

Entre ambas superficies 1, se introduce el borde inferior 3 de un asa 4, el cual está dotado de una serie de pivotes de cabeza abultada 5, los cuales se introducen a presión en los orificios 2, debido al hecho de ser de dimensiones ligeramente superiores.

Ambas tiras 1 presentan en su borde superior y con disposición alterna, pequeñas orejas 6, útiles para la sujeción y tracción necesarias para abrir el cierre.

Este cierre podrá fabricarse en los diferentes tipos de plástico, así como en los colores que aconseje la práctica. Descrita suficientemente la naturaleza del invento y el modo de llevarlo a la práctica, se hace constar que las disposiciones anteriormente indicadas, son susceptibles de modificaciones, tanto de forma como de materiales, sin que por ello se altera la esencialidad del objeto descrito.

96712

18 DIC



REIVINDICACIONES.

55.- 1ª.- Cierre continuo a presión, aplicable a bolsas de plástico, que se caracteriza por dos tiras idénticas de material consistente, en cada una de las cuales se han previsto una serie de orificios dispuestos en forma lineal continua, teniendo ambas su parte inferior de un grosor menor al objeto de servir de asiento a los bordes de la bolsa de plástico, que se adhiere por soldadura.

60.- 2ª.- Cierre continuo a presión, aplicable a bolsas de plástico, según reivindicación anterior, que se caracteriza por un asa dotadas en su parte inferior de una tira de material consistente, provista en sus dos laterales de una serie de pivotes de cabeza abultada, dispuestos en forma lineal continua, los cuales se introducen a presión en los orificios de las tiras solidarizadas a los bordes de la bolsa, debido a ser de dimensiones ligeramente superiores a éstos.

70.- 3ª.- "CIERRE CONTINUO A PRESION, APLICABLE A BOLSAS DE PLASTICO".

Madrid, 18 DIC. 1962

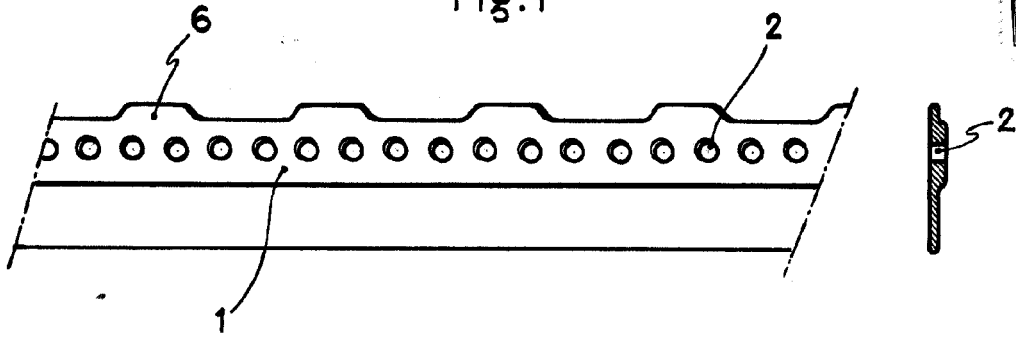
FRANCISCO JAVIER
COLOMER MARCET
P. A. S.

96718

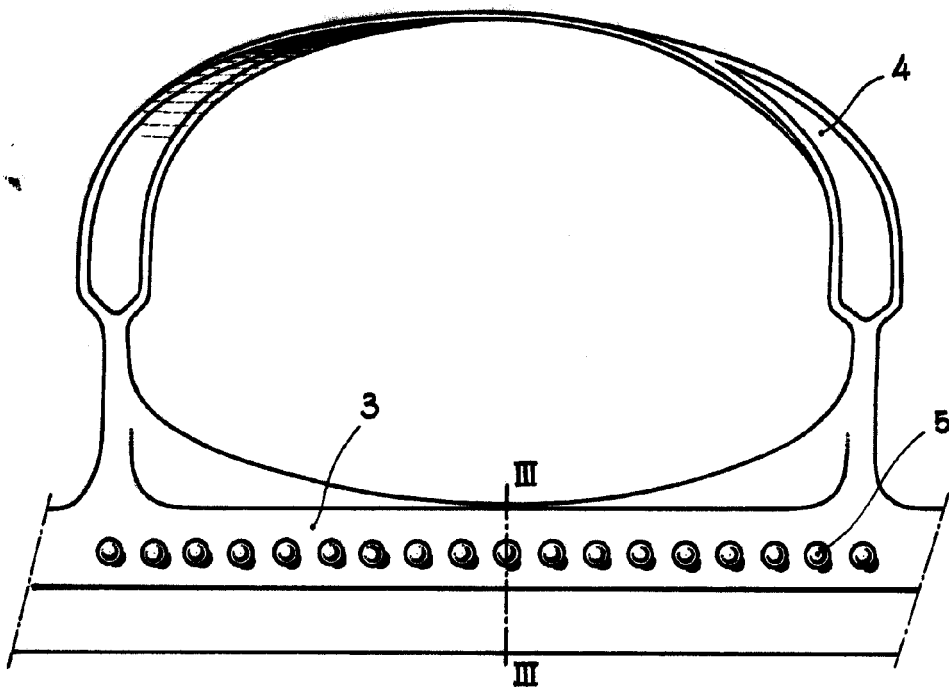


1902

Fíg. 1



Fíg. 2



Fíg. 3



Madrid, 18 DIC. 1902
P. A.

Escala variable.